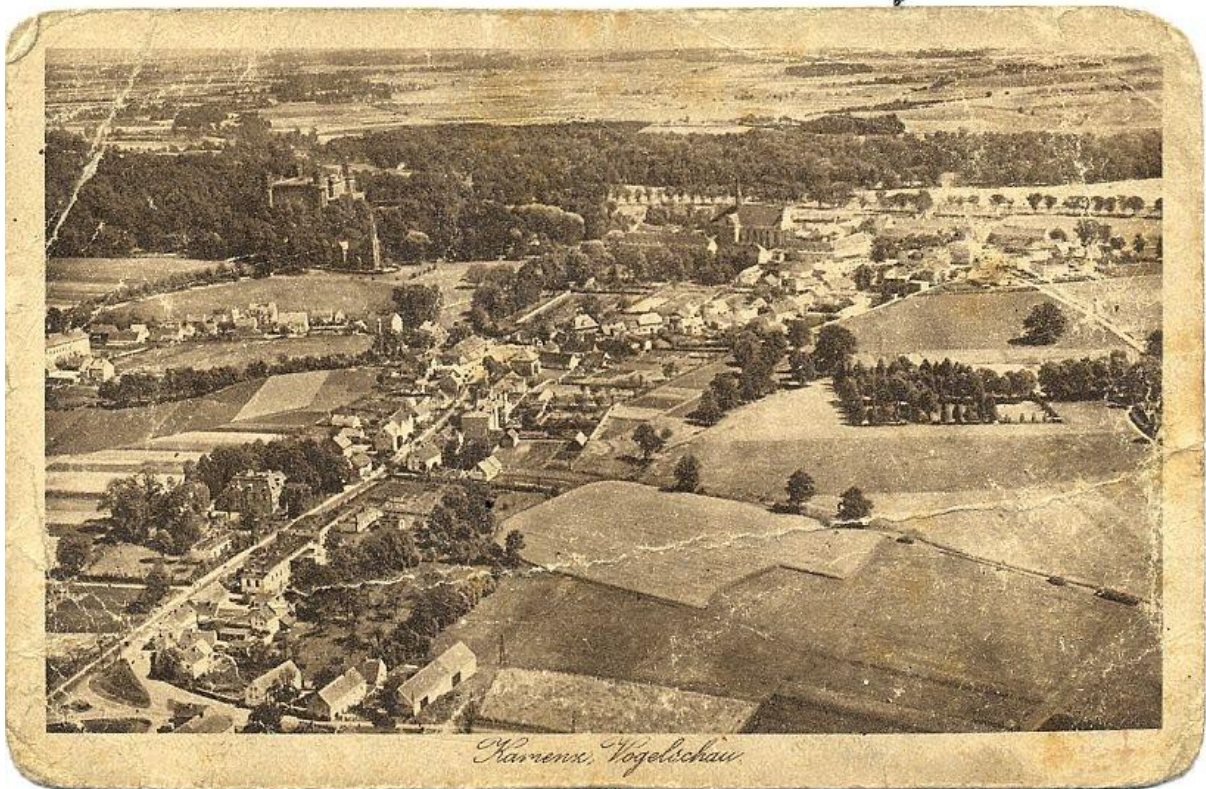


Klasztor i pałac – fotografie lotnicze



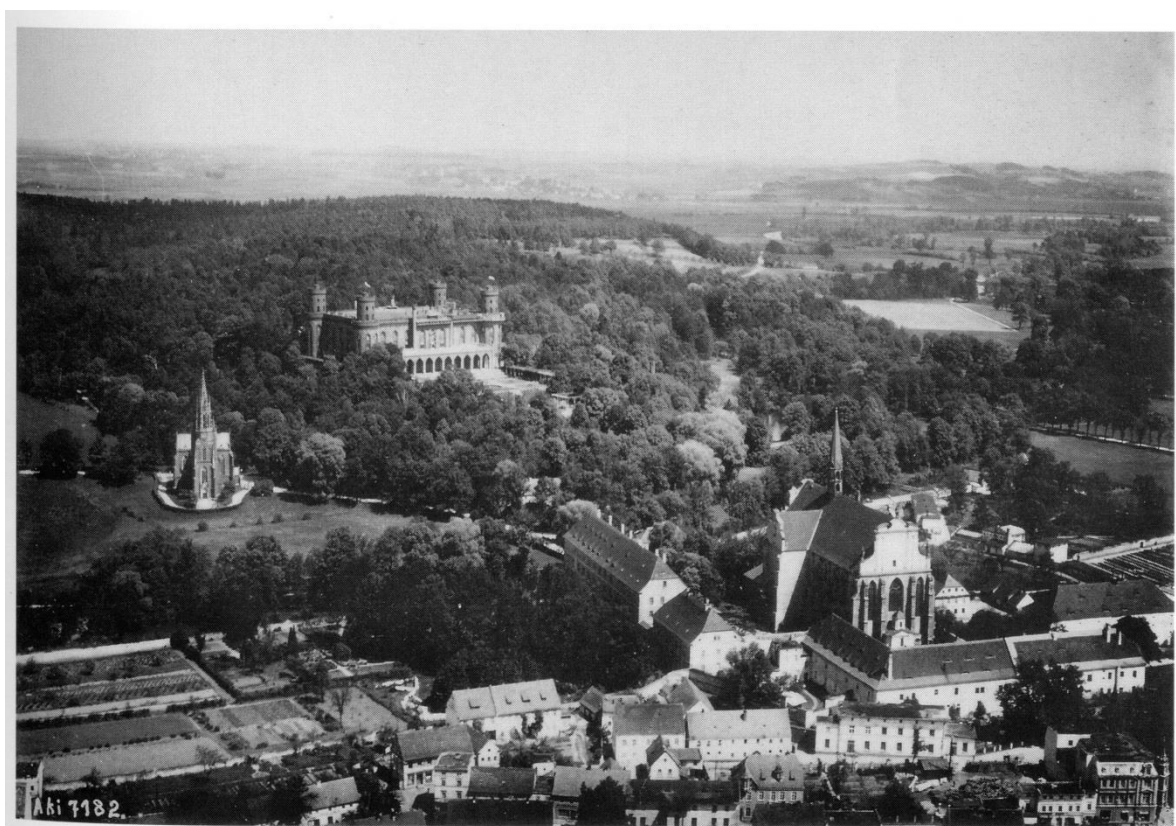
302. Zdjęcie lotnicze od pn.-zach. Odbitka z oryginalnego negatywu, 27.08.1924. Herder Institut, Hansa-Luftbild sygn. 58871.



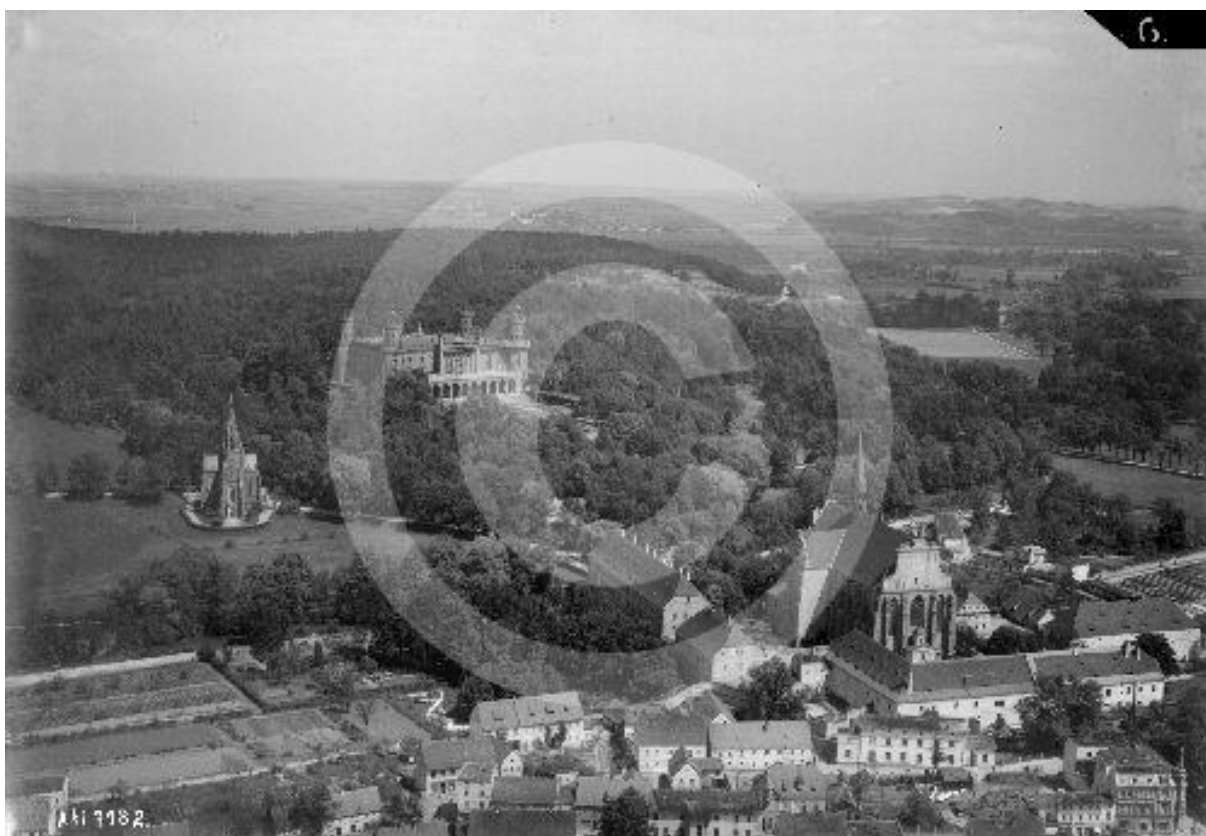
303. To samo zdjęcie lotnicze opublikowane jako pocztówka. Kamenz Vogelschau. Zbiory prywatne.



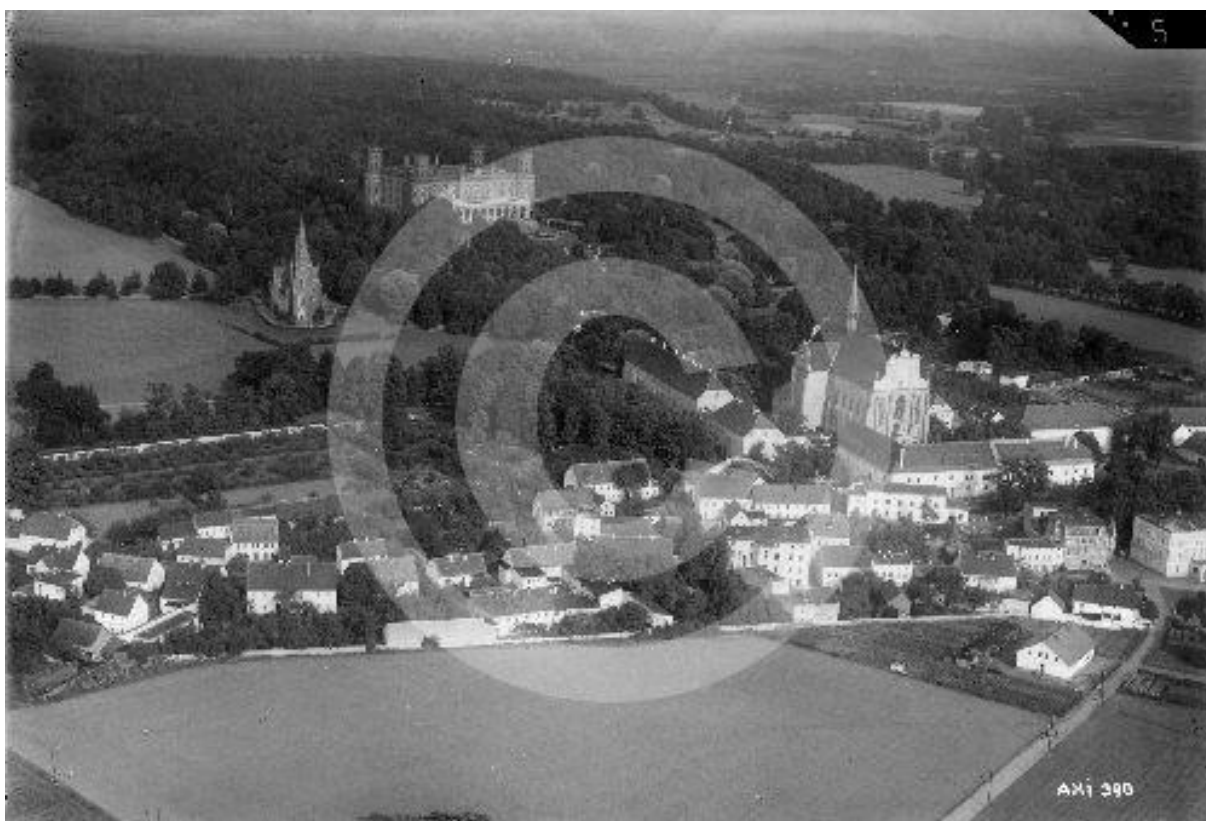
304. Zdjęcie lotnicze od zach. *Kamenz in Schlesien*. Poczтівka. BUWr OZG, sygn. 18452.



305. Zdjęcie lotnicze od zach. Poczтівka. M. Gaworski, *Palac w Kamieńcu Ząbkowickim...*, Strzelce Opolskie 2009, s. 25.



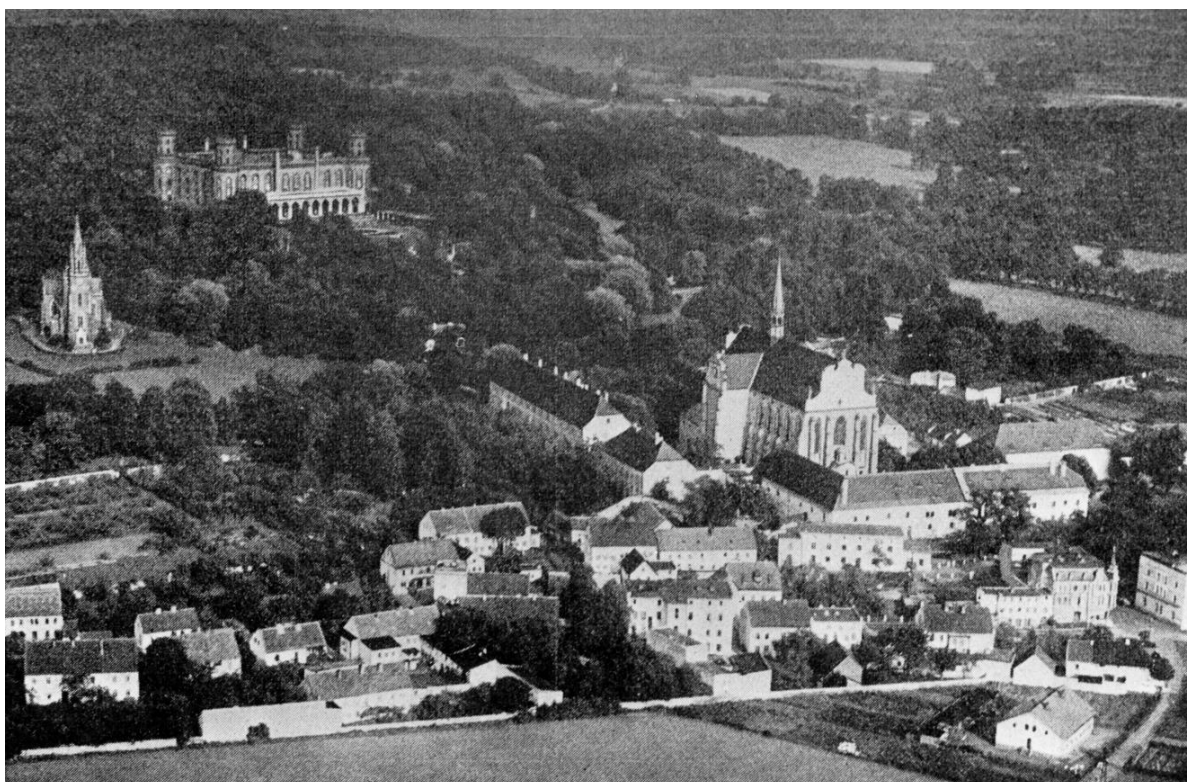
306. Zdjęcie lotnicze od pn.-zach. Odbitka z oryginalnego negatywu, 27.08.1924. Herder Institut, Hansa-Luftbild sygn. 58868.



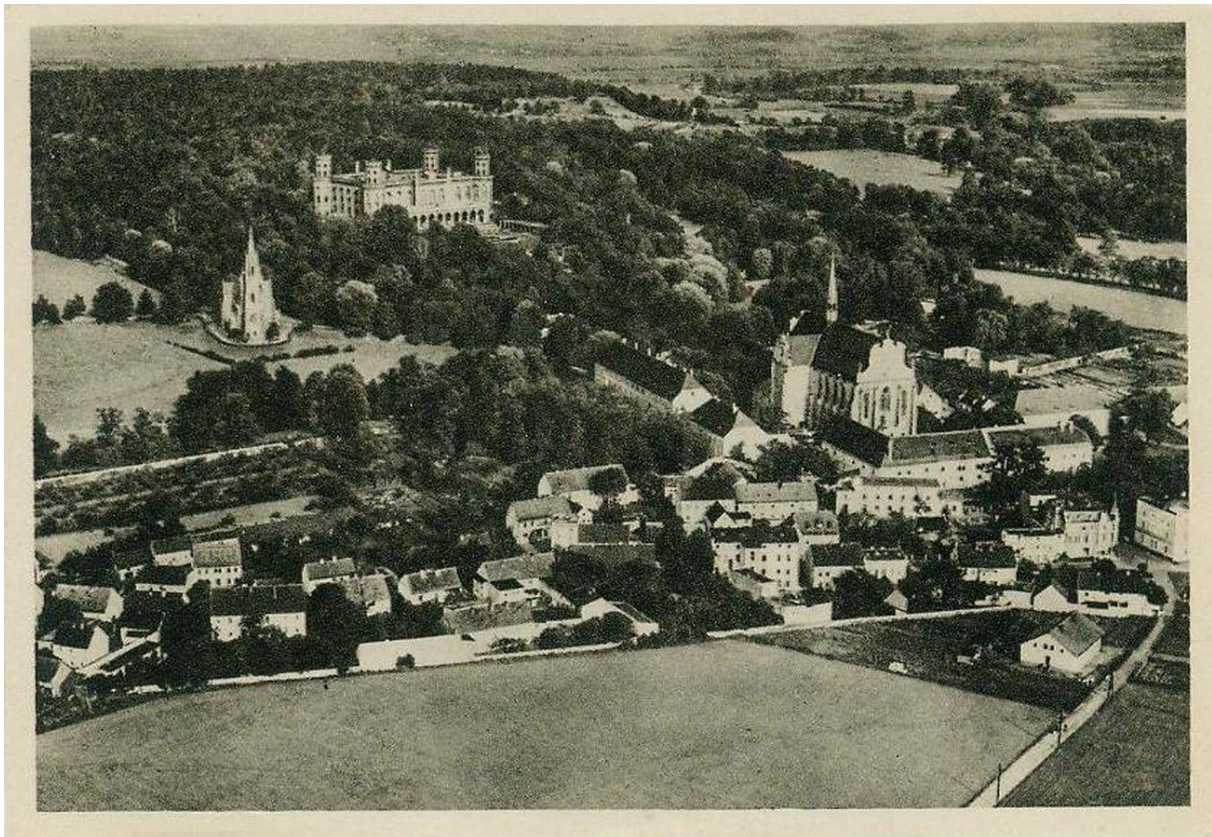
307. Zdjęcie lotnicze od pn.-zach. Odbitka z oryginalnego negatywu, 27.08.1924. Herder Institut, Hansa-Luftbild sygn. 58865.



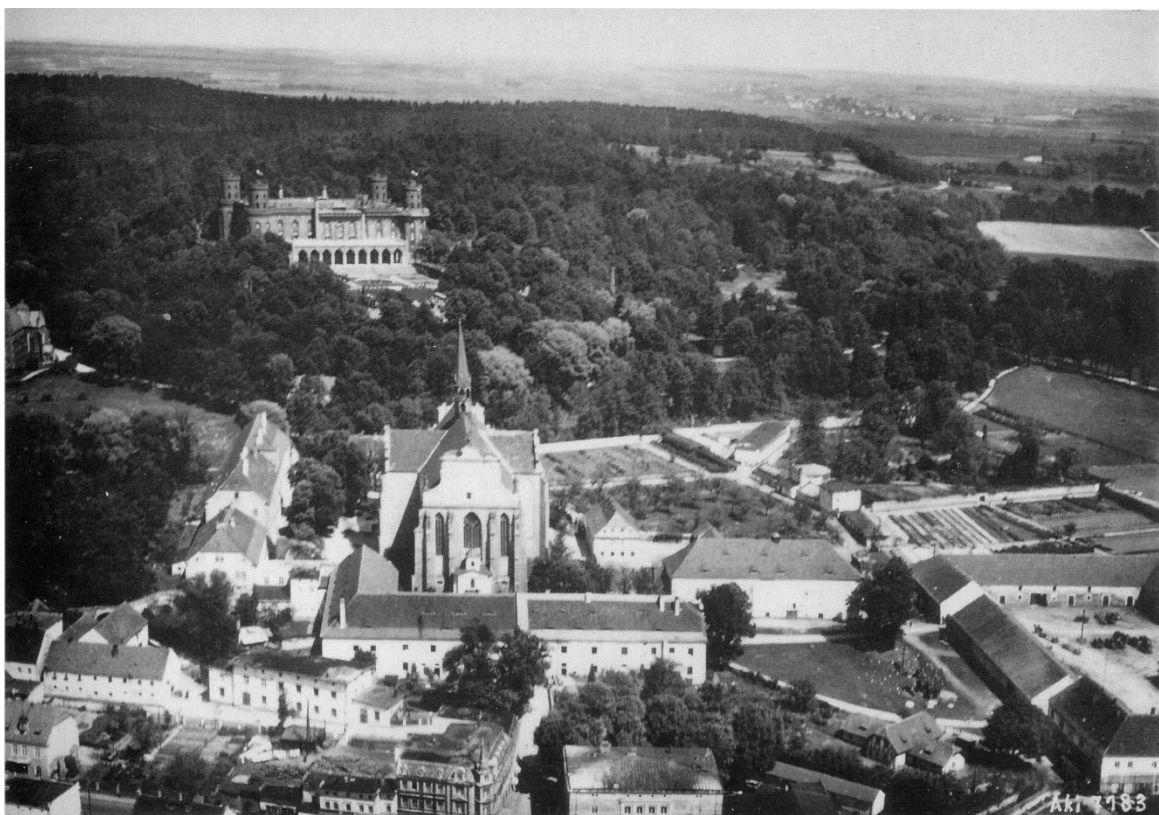
308. To samo ujęcie. Odbitka w zbiorach Towarzystwa Miłośników Ziemi Kamienieckiej.



309. Zdjęcie lotnicze od pn.-zach. opublikowane jako: *Blick auf Camenz. Phot. Luftbild Aerokartographisches Institut Breslau. „Schlesische Monatshefte”, Jg. 5: 1928, s. 349.*



310. To samo ujęcie wydane jako pocztówka, bez wąskiego kadrowania. www.fotopolska.eu



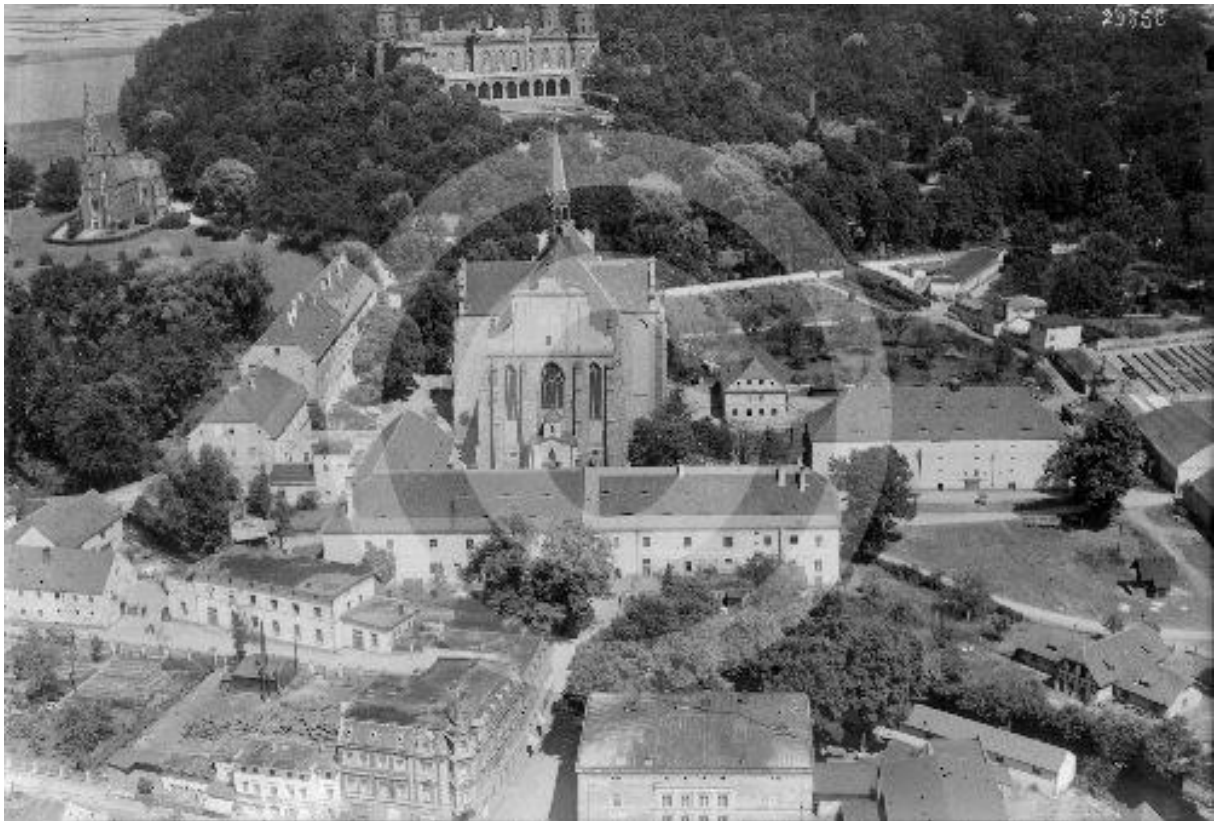
311. Zdjęcie lotnicze od zach. Pocztówka. M. Gaworski, *Pałac w Kamieńcu Ząbkowickim...*, Strzelce Opolskie 2009, s. 25.



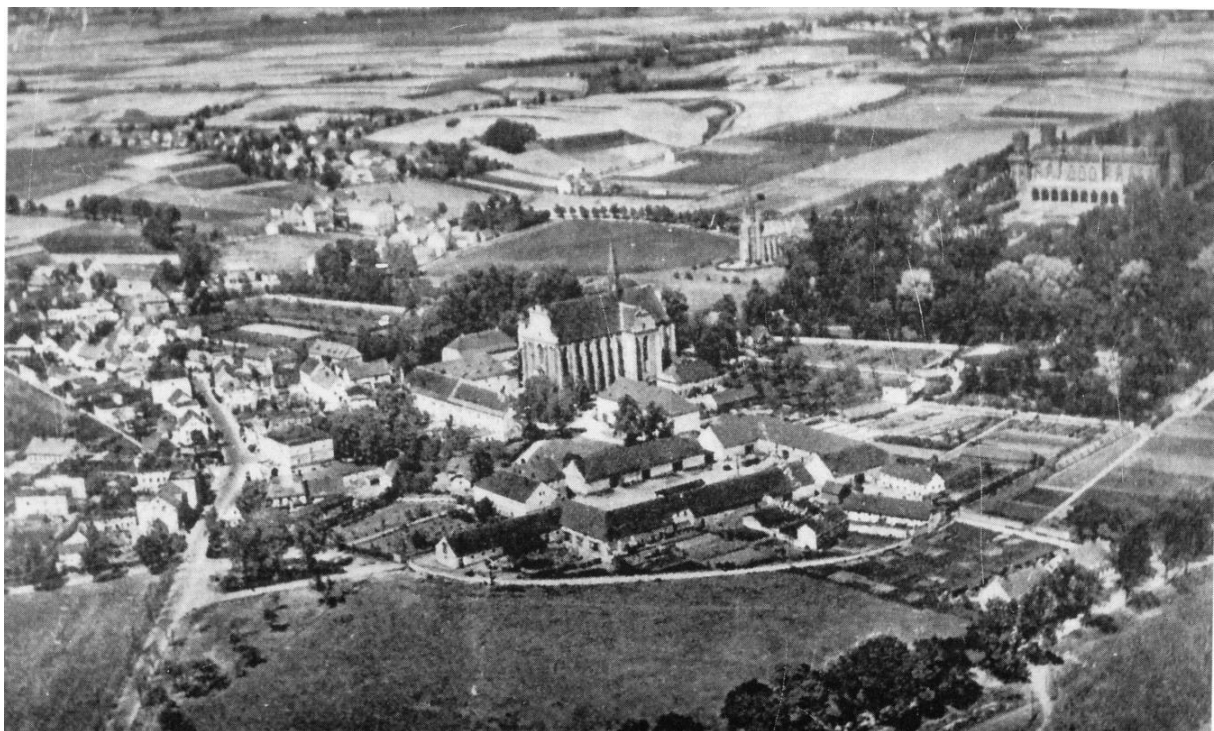
312.Odbitka z oryginalnego negatywu, 27.08.1924. Herder Institut, Hansa-Luftbild sygn. 58869.



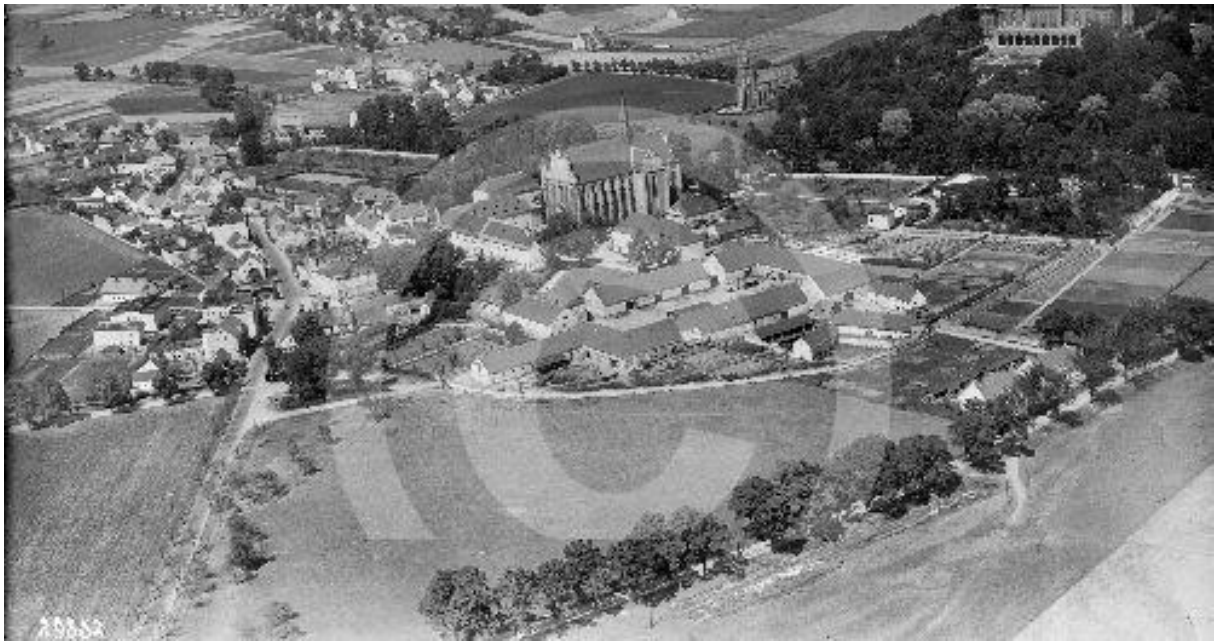
313.Zdjęcie lotnicze od zachodu. Pocztówka. Kamenz. Schloss u. Teilansicht. MNWr Gabinet Dokumentów, sygn. XX/5863.



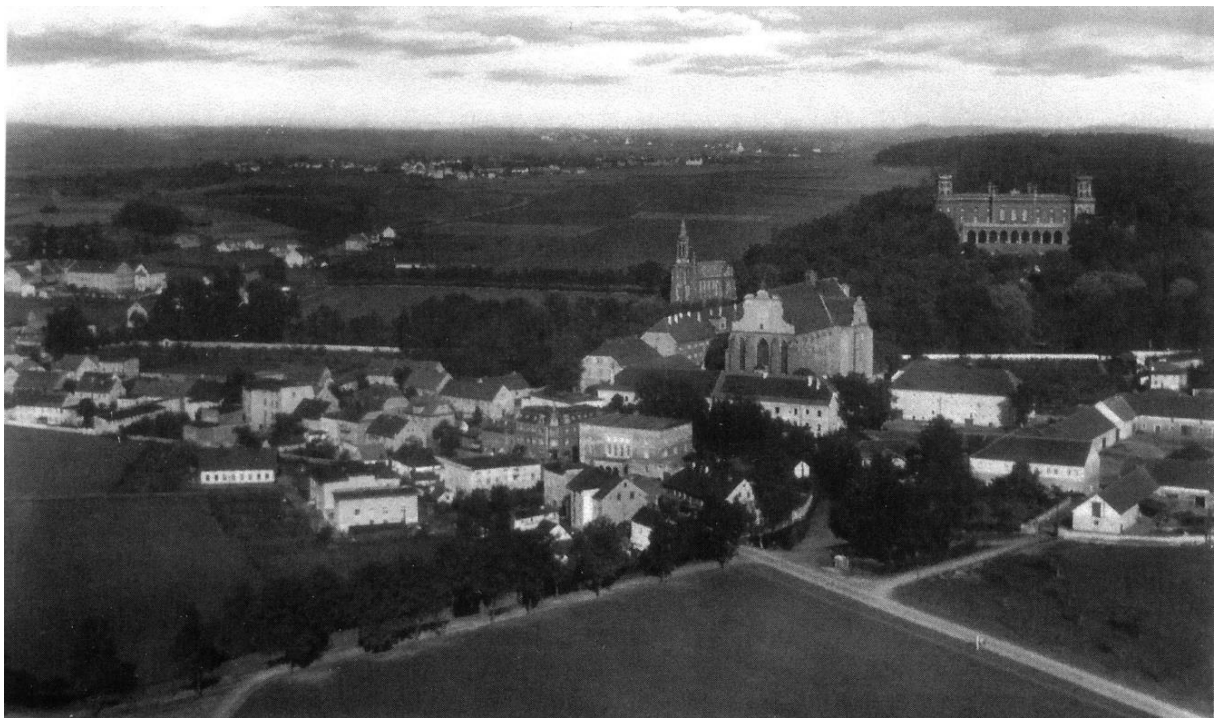
314. Zdjęcie lotnicze od zachodu. Odbitka z oryginalnego negatywu, 27.08.1924. Herder Institut, Hansa-Luftbild sygn. 58870.



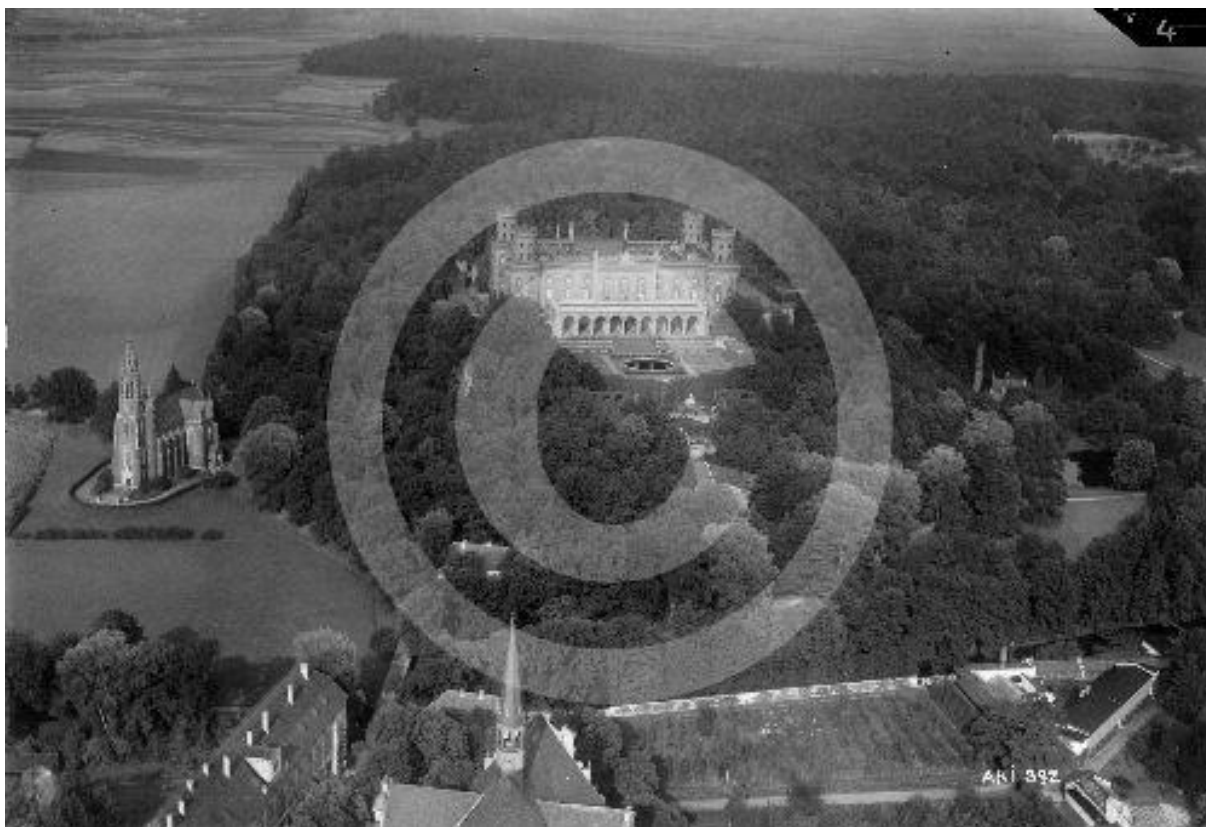
315. Zdjęcie lotnicze od pd.-zach. Poczłtówka. M. Gaworski, Pałac w Kamieńcu Ząbkowickim..., Strzelce Opolskie 2009, s. 24.



316. Zdjęcie lotnicze od pd. zach, odbitka z oryginalnego negatywu, 27.08.1924. Herder Institut, Hansa-Luftbild sygn. 58872.



317. Zdjęcie lotnicze od pd.-zach. na klasztor i pałac. Poczłtówka. M. Gaworski, *Pałac w Kamięncu Żąbkowickim...*, Strzelce Opolskie 2009., s. 24.



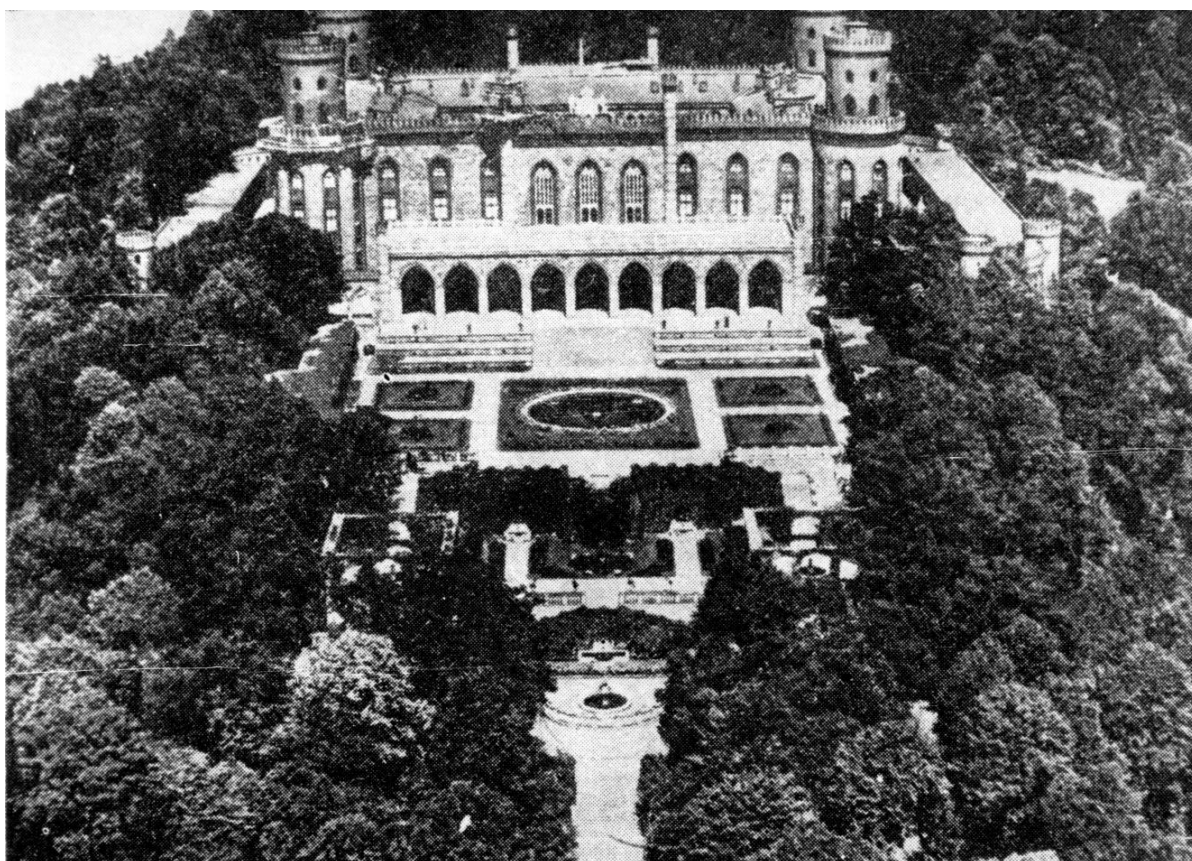
318. Zdjęcie lotnicze od zachodu, widoczny fragment dachu kościoła, po prawej ogrodnictwo pałacowe, w tle pałac, odbitka z oryginalnego negatywu, 27.08.1924. Herder Institut, Hansa-Luftbild sygn. 58867.



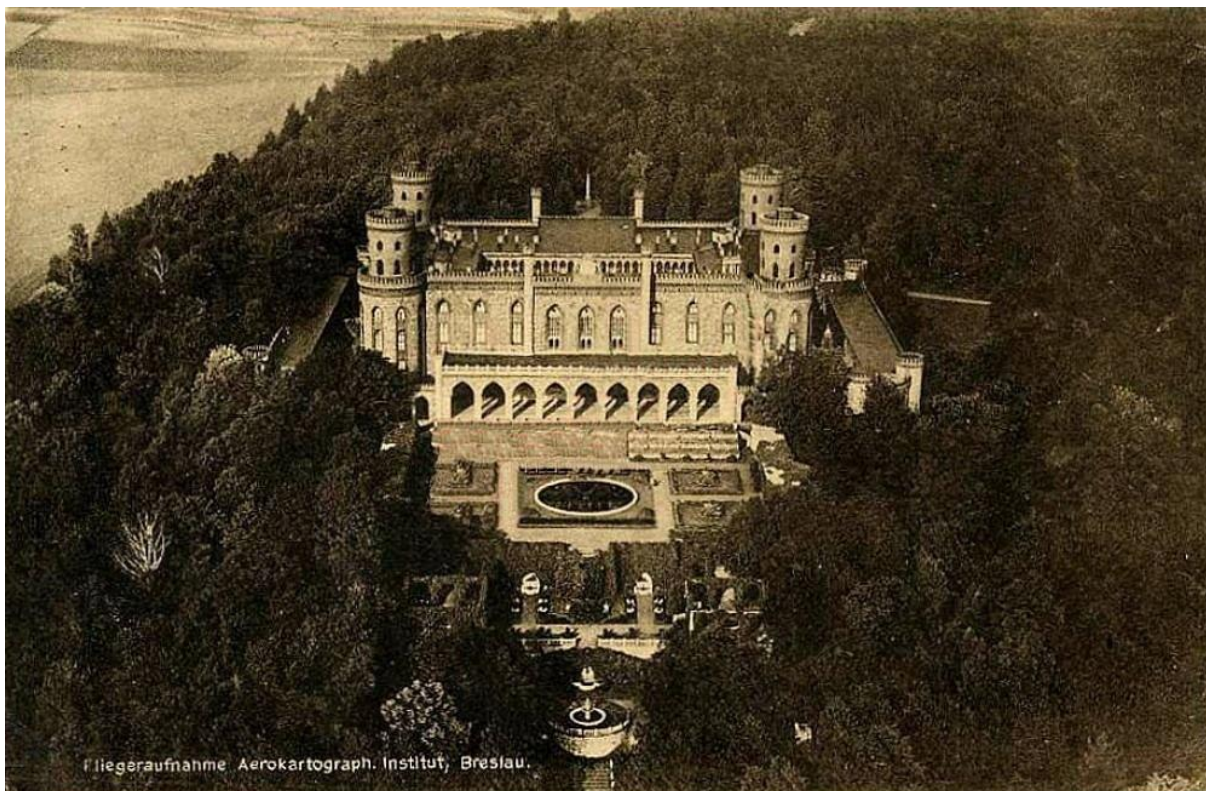
319. Zdjęcie lotnicze pałacu. *Schloß Kamenz in Schlesien*. Pocztówka. BUWr OZG, sygn. 18123. Również w M. Gaworski, *Pałac...*, s. 133.



320. Zdjęcie lotnicze pałacu. Pocztówka. M. Gaworski, *Pałac w Kamieńcu Żąbkowickim...*, Strzelce Opolskie 2009, s. 133.



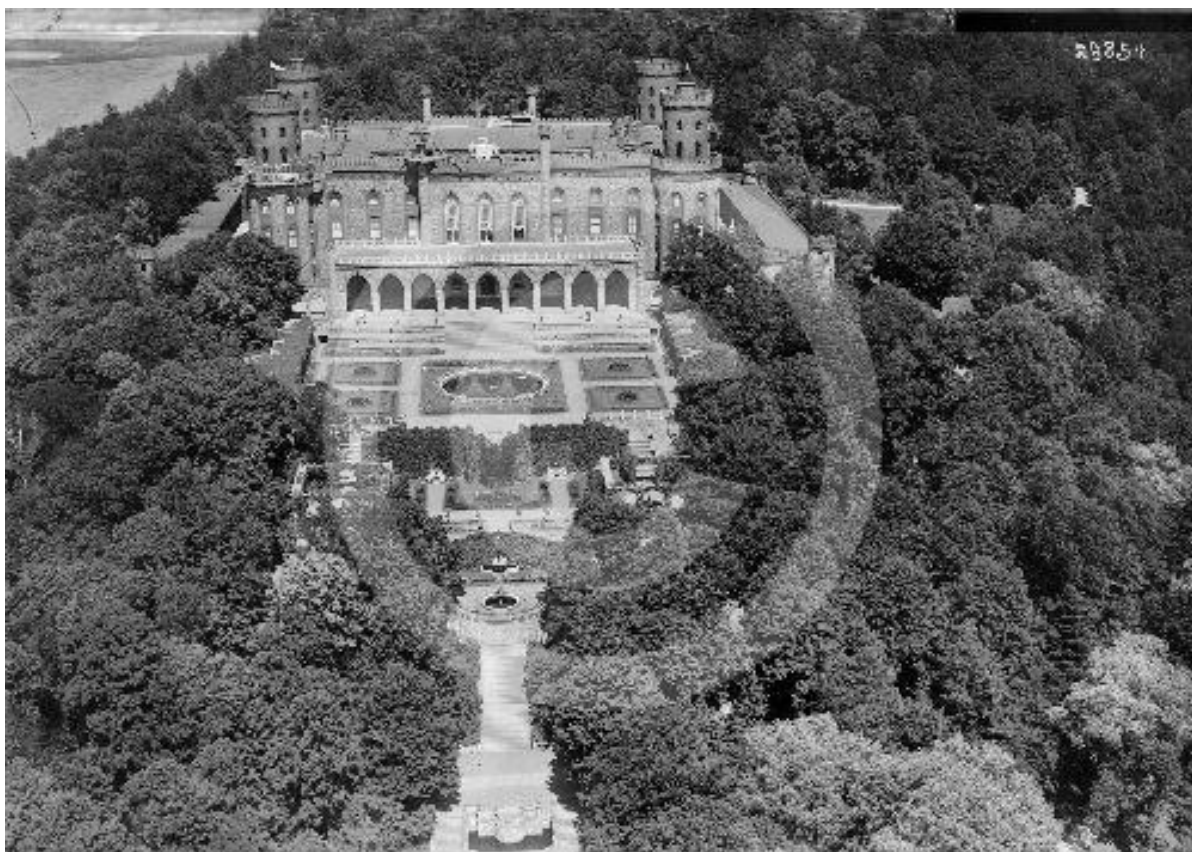
321. Zdjęcie lotnicze pałacu przed 1945. R. Zeitler, *Die Kunst des 19. Jahrhunderts, Propylaen Kunstgeschichte Bd. 11*, Berlin 1985.



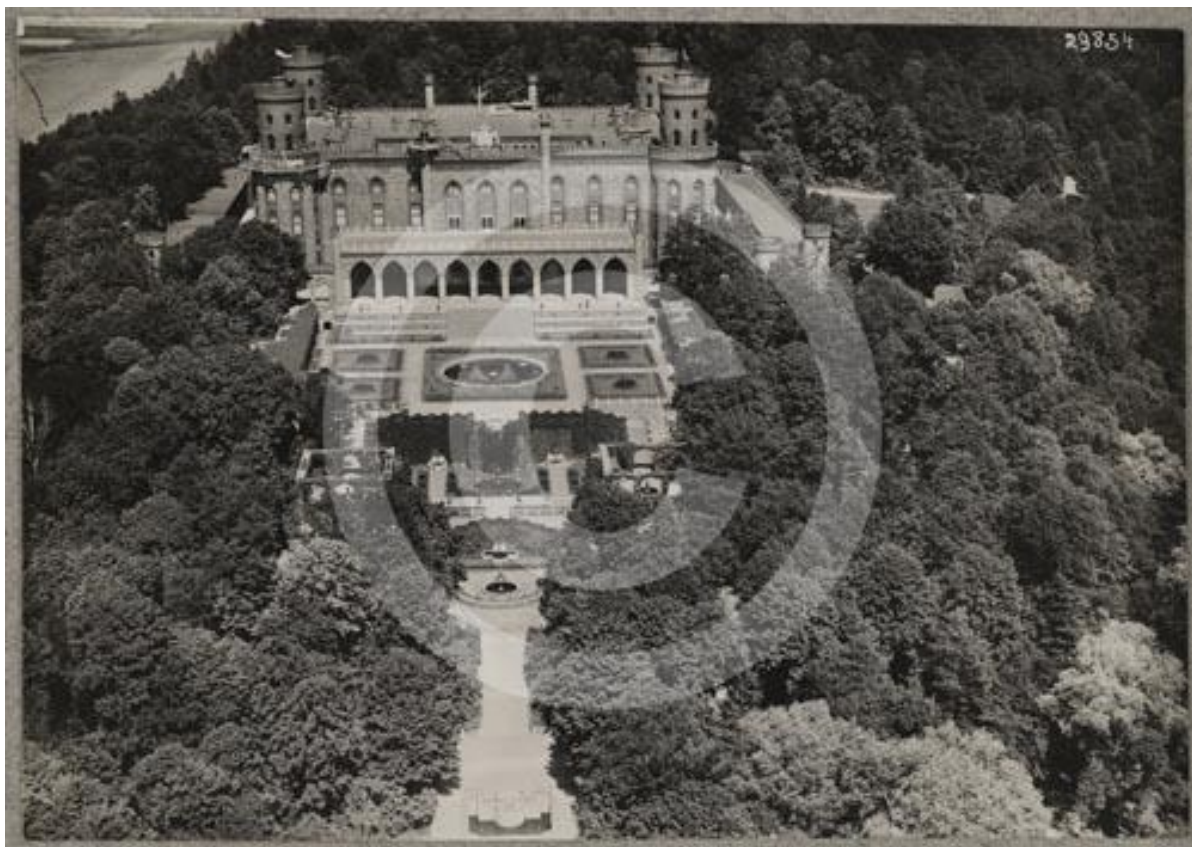
322. Zdjęcie lotnicze pałacu. *Fliegeraufnahme Aerokartograph. Institut, Breslau.* Pocztówka. www.fotopolska.eu



323. Zdjęcie lotnicze pałacu, fot. 27.08.1924, odbitka z oryginalnego negatywu. Herder Institut Hansa Luftbild sygn. 58866.



324. Zdjęcie lotnicze pałacu, fot. 27.08.1924, odbitka z oryginalnego negatywu. Herder Institut Hansa Luftbild sygn. 58874.



325. Zdjęcie lotnicze pałacu, fot. 27.08.1924, odbitka z oryginalnego negatywu. Herder Institut Hansa Luftbild sygn. 72572.



Towarzystwo Miłośników Ziemi Kamienieckiej

326. Zdjęcie lotnicze pałacu ze zbiorów Towarzystwa Miłośników Ziemi Kamienieckiej.



327. Zdjęcie lotnicze pałacu, fot. 27.08.1924, odbitka z oryginalnego negatywu. Herder Institut Hansa Luftbild sygn. 58873.