

Klasztor – fotografie



108. Elewacja zachodnia kościoła klasztornego przed usunięciem tynku z dolnej części i rekonstrukcją zamurowanych maswerków okien naw bocznych. Fot. 4 ćw. XIX. w. (przed 1901). Herder Institut, sygn. NBA 47966.



109. Elewacja zachodnia kościoła klasztornego. *Camenz i. Schl. Kath. Kirche*. Pocztówka z ok. 1920. M. Zbiory prywatne.



110. Elewacja zachodnia kościoła klasztornego. Fotografia P. Poklekowski, ok. 1930. Herder Institut, sygn. BAG 0936.



111. Elewacja zachodnia kościoła klasztornego. Fotografia P. Poklekowski, ok. 1930. Herder Institut, sygn. BAG 0937.



112. Kruchta elewacji zachodniej kościoła klasztornego. Fotografia. P. Poklekowski, ok. 1930. Herder Institut, sygn. BAG 0939.



113. Figura św. Józefa, na południowym narożu szczytu elewacji zachodniej kościoła klasztornego. Fotografia P. Poklekowski, ok. 1930. Herder Institut, sygn. BAG 0938.



114. Plac przed elewacją zachodnią kościoła klasztornego. Poczтівka z ok. 1920, wyd. A. Schatz Camenz. Zbiory prywatne.



115. Kościół klasztorny i zabudowania klasztorne od pn.-wsch, widok z kościoła ewangelickiego. Camenz i. Schl. Kath. Kirche und Prälatatur. Widoczny most nad Budzówką z zejściem na błonia. Poczтівka, przed 1913. www.fotopolska.



116. Kościół klasztorny, widok od pd.-wsch. z pałacowych ogrodów. Pocztówka, fot. P. Skobel, wyd. A. Schatz Camenz. Również w P. Skobel, *Geschichte und Beschreibung...*, Schweidnitz 1922, il. s. 1.



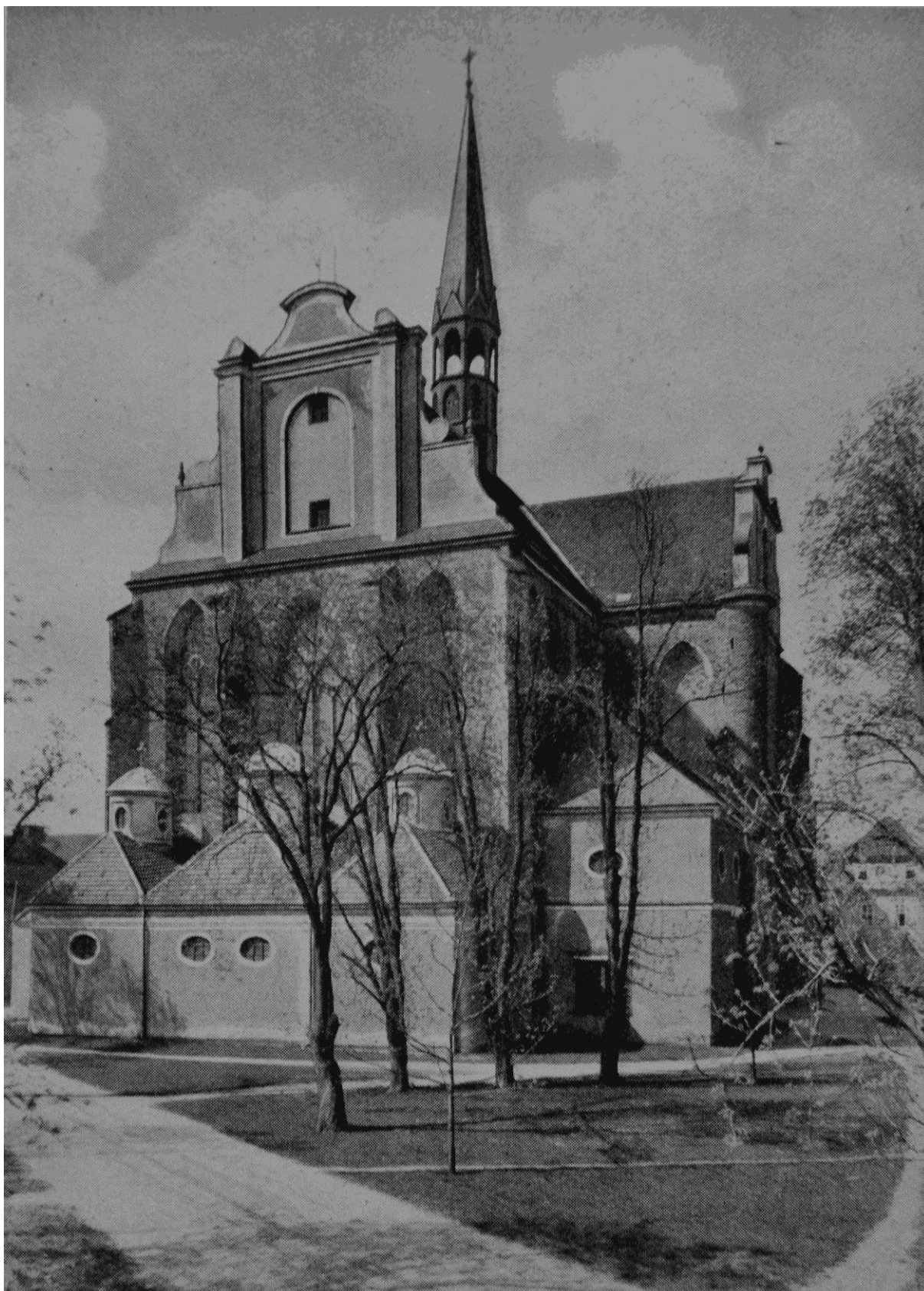
117. Kościół klasztorny, widok od pd.-wsch. z pałacowych ogrodów. Sygnaturka na dachu kościoła w nowej formie nadanej w roku 1938. Fotografia po 1938. Herder Institut NBA 115349.



118.Kościół klasztorny, widok od pd.-wsch. z pałacowych ogrodów. Fot. po 1938. Herder Institut, NBA 83462.



119.Kościół klasztorny, widok od pd.-wsch. z pałacowych ogrodów. Fot. po 1938. Herder Institut, NBA 84047.



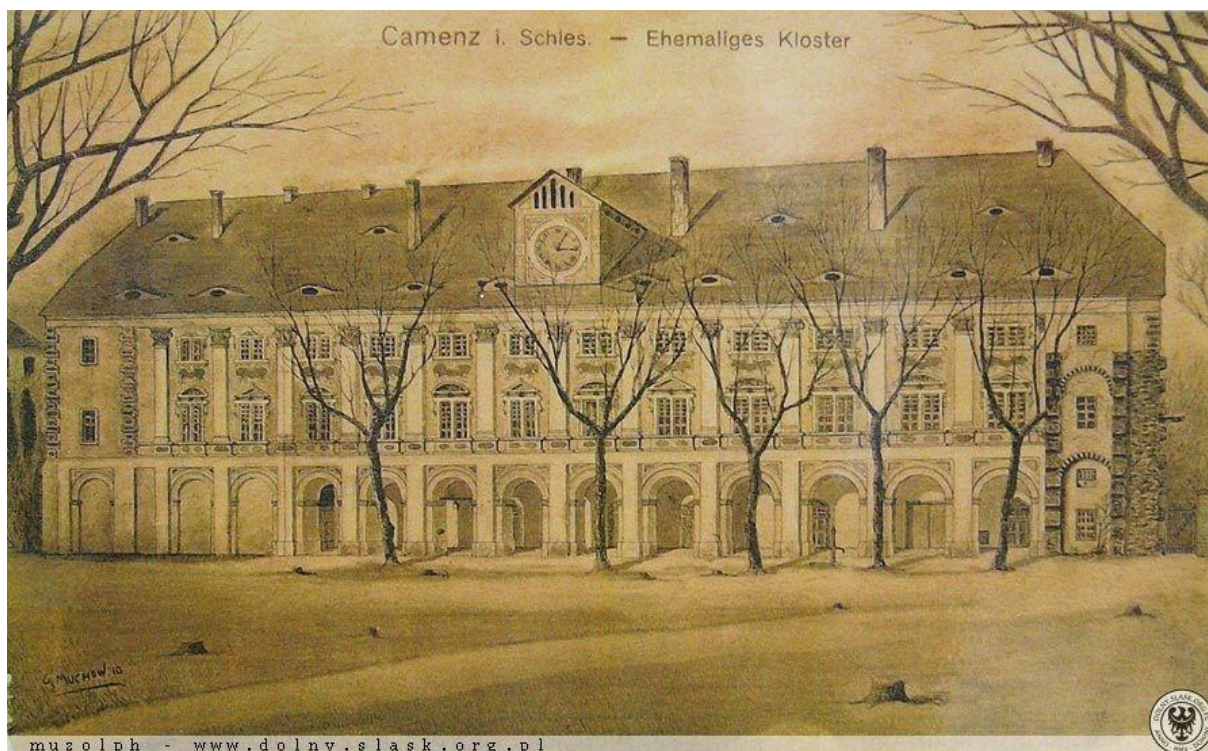
120. Kościół klasztorny od wschodu. *Abtei-Kirche (von Osten gesehen) (jetzt Pfarrkirche)*. Repr. fot. w:
P. Knauer, *Kloster Kamenz Schlesien. Zeit- und Lebensbilder aus seiner Geschichte 1210-1810*, Liegnitz
1932, s. 33.



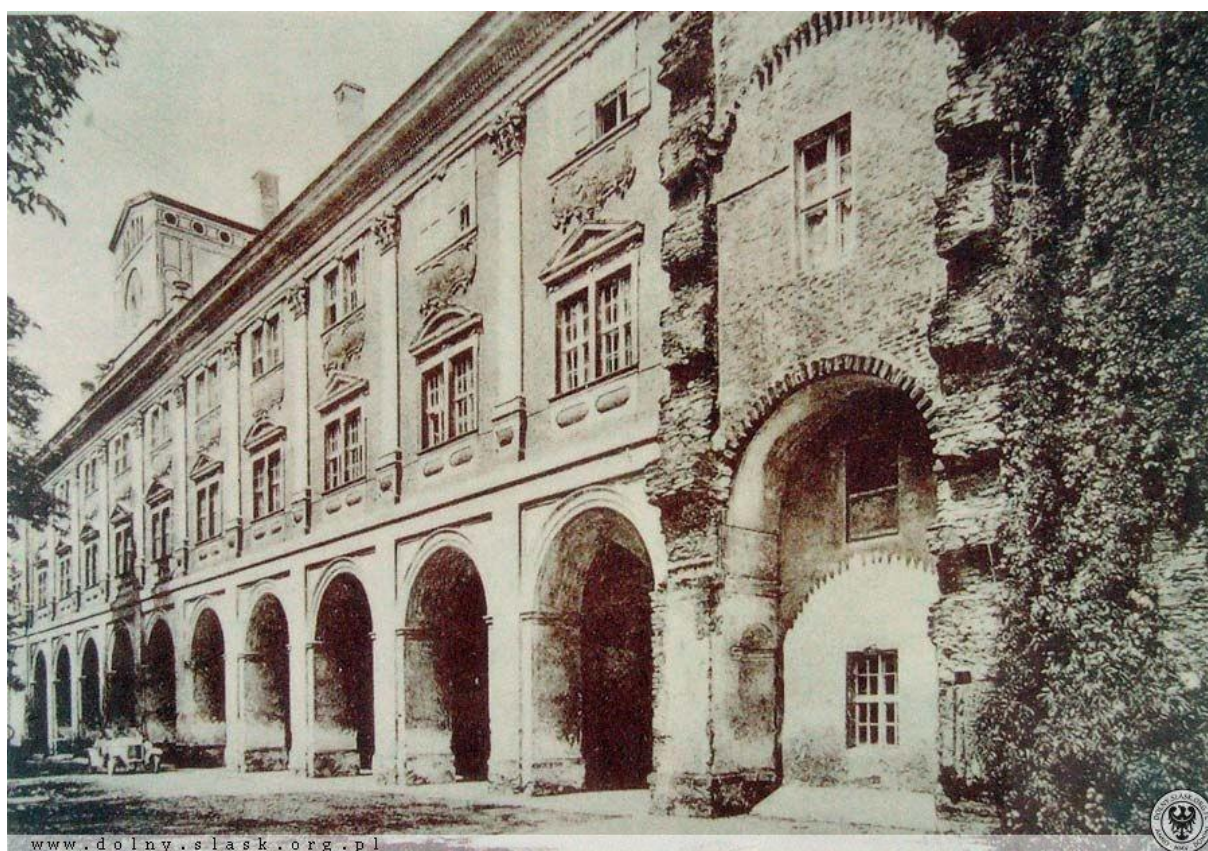
121. Kruczta elewacji zachodniej kościoła klasztornego. Pocztówka, ok. 1920, fot. P. Skobel, wyd. A. Schatz Camenz. Zbiory prywatne.



122. Relikty krużganków klasztornych na ścianie pn. kościoła. Poczłówka, ok. 1920, fot. P. Skobel, wyd. A. Schatz Camenz. Zbiory prywatne.



123. Skrzydło pd.-wsch. klasztoru. Pocztówka, repr. rysunku *Camenz i. Schles. — Ehemaliges Kloster*.
www.dolny.slask.org.pl.



124. Skrzydło pd.-wsch. klasztoru. Pocztówka. www.dolny.slask.org.pl.



125. Skrzydło pd.-wsch. klasztoru. Pocztówka, fot. P. Skobel, wyd. A. Schatz Camenz. Zbiory prywatne. To samo M. Gaworski, *Pałac w Kamieńcu Ząbkowickim...*, Strzelce Opolskie 2009, s. 28 z podpisem u dołu *Camenz (Schles). Klosterplatz.*



126. Skrzydło pd.-wsch. klasztoru. Fotografia ok. 1930, Towarzystwo Miłośników Ziemi Kamienieckiej, również Herder Instytutu NBA sygn. 72587.



127. Skrzydło pd.-wsch. klasztoru. Fotografia ok. 1930. Herder Institut. NBA 234136



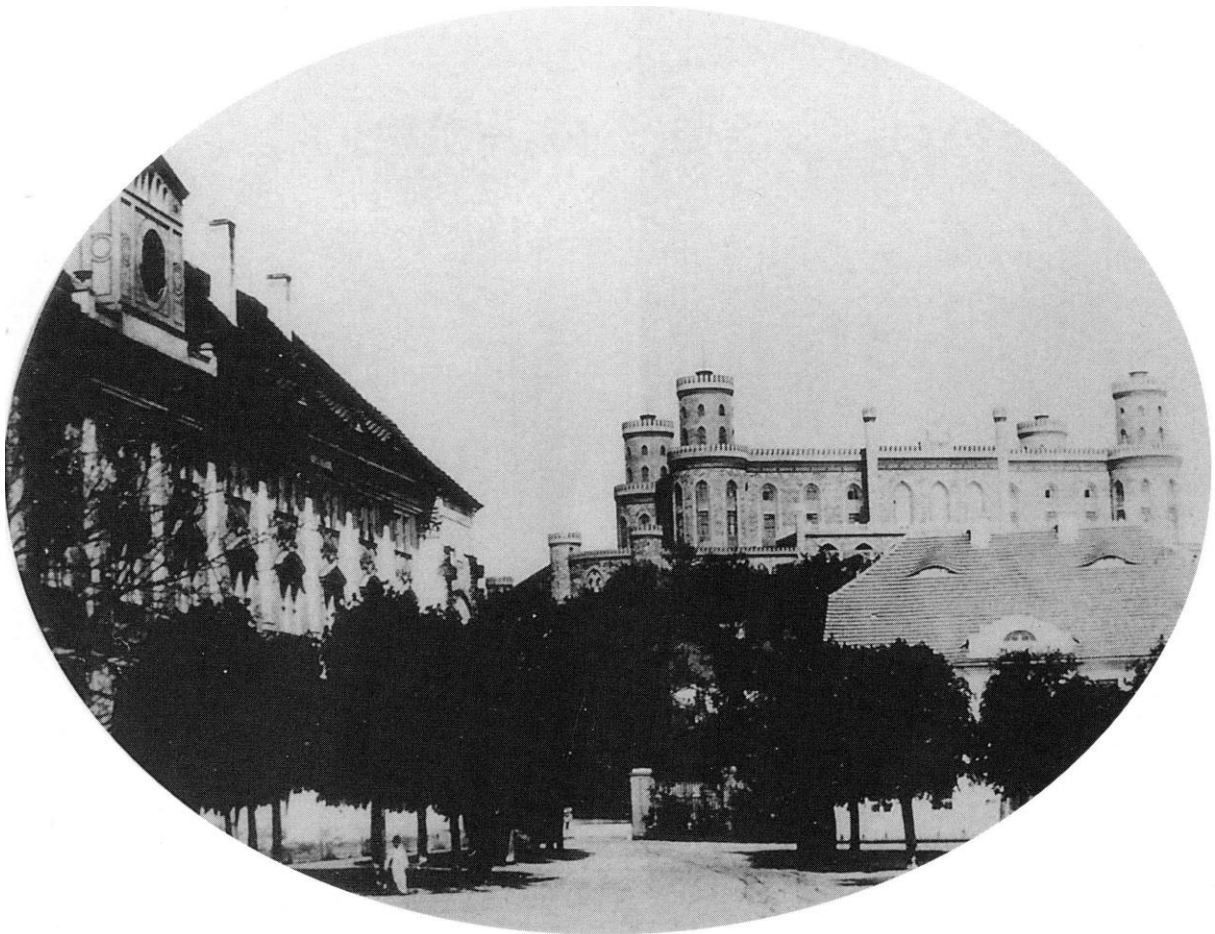
128. Skrzydło pd.-wsch. klasztoru. Karta pocztowa *Kloster Kamenz mit Schloß (Schlesien)*. M. Gaworski, *Palac w Kamieńcu Żąbkowickim...*, Strzelce Opolskie 2009, s. 29.



Kamenz i. Schl. - Kriegerdenkmal u. Prälatur

Towarzystwo Miłośników Ziemi Kamienieckiej

129. Pomnik poległych w I wojnie światowej ustawiony na studni wirydarza klasztornego. *Kamenz i. Schl. / Kriegerdenkmal u. Prälatur*. Pocztówka. Zbiory Towarzystwa Miłośników Ziemi Kamienieckiej.



130. Klasztor, część wsch. zabudowań, po prawej budynek dawnej kancelarii gospodarczej klasztoru, w tle pałac. Pocztówka. ok. 1920. M. Gaworski, *Pałac w Kamieńcu Żąbkowickim...*, Strzelce Opolskie 2009, s. 129.



131. Barokowa rzeźba Bóg Ojciec na rogu obecnych ul. Złotostockiej i Krzyżowej. Przed przeniesieniem na plac Kościelny, na pd.-zach. od kościoła klasztornego. Poczłtówka. www.fotopolska.eu



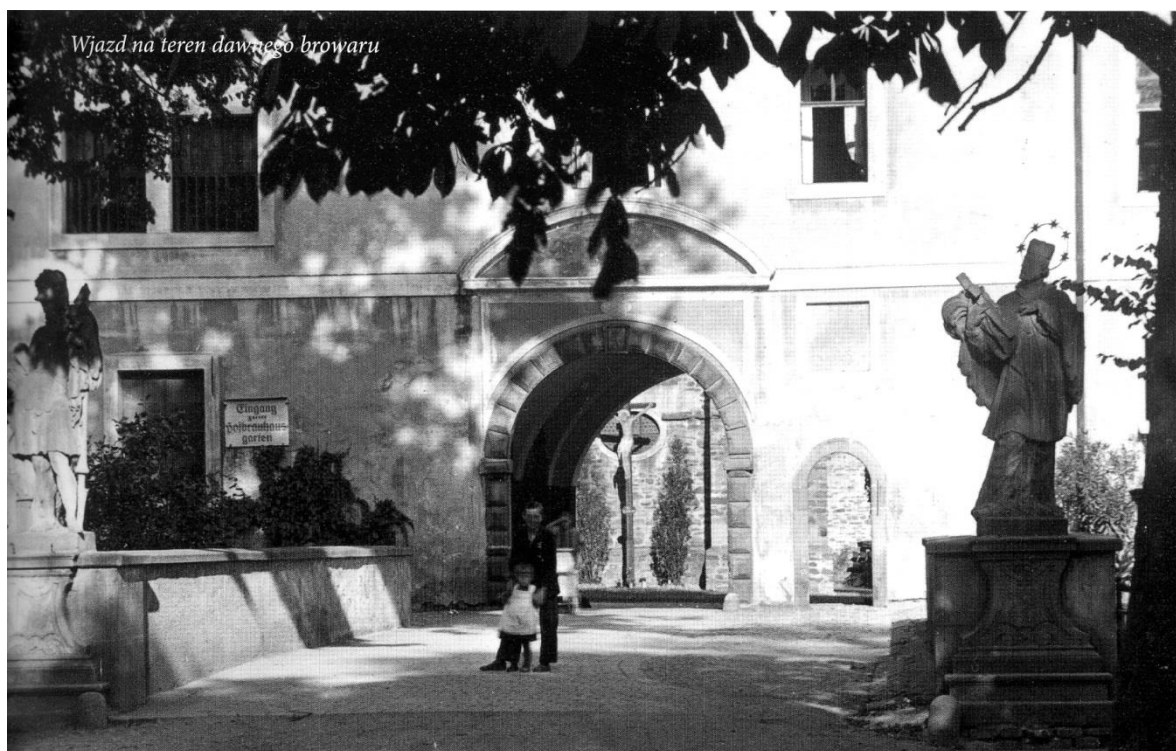
132. Barokowa rzeźba Bóg Ojciec na pd.-zach. od kościoła klasztornego, na placu Kościelnym. Fot. Herder Institut NBA sygn. 234137.



133. Barokowa rzeźba Bóg Ojciec na pd.-zach. od kościoła klasztornego, na placu Kościelnym. Na drugim planie spichlerz klasztorny. Fot. Herder Institut NBA sygn. 234137.



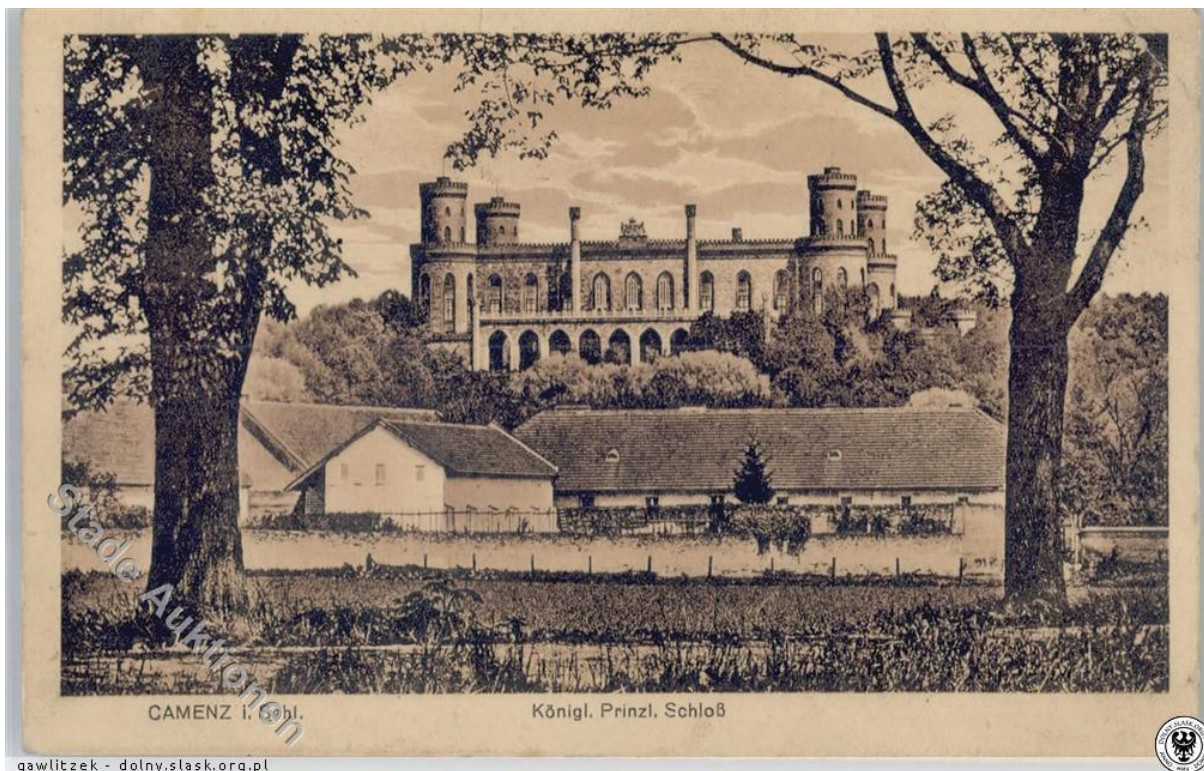
134. Most nad młynówką klasztorną, przed bramą zachodnią opactwa, z figurami św. Floriana i św. Jana Nepomucena. Pocztówka ok. 1920. *Camenz (Schles.) Klosterplatz*. Zbiory prywatne.



135. Most nad młynówką klasztorną, przed bramą zachodnią opactwa, z figurami św. Floriana i św. Jana Nepomucena. Fot. ok. 1930. *Camenz (Schles.) Klosterplatz*. M. Gaworski, *Pałac w Kamieńcu Ząbkowickim...*, Strzelce Opolskie 2009, s. 19.



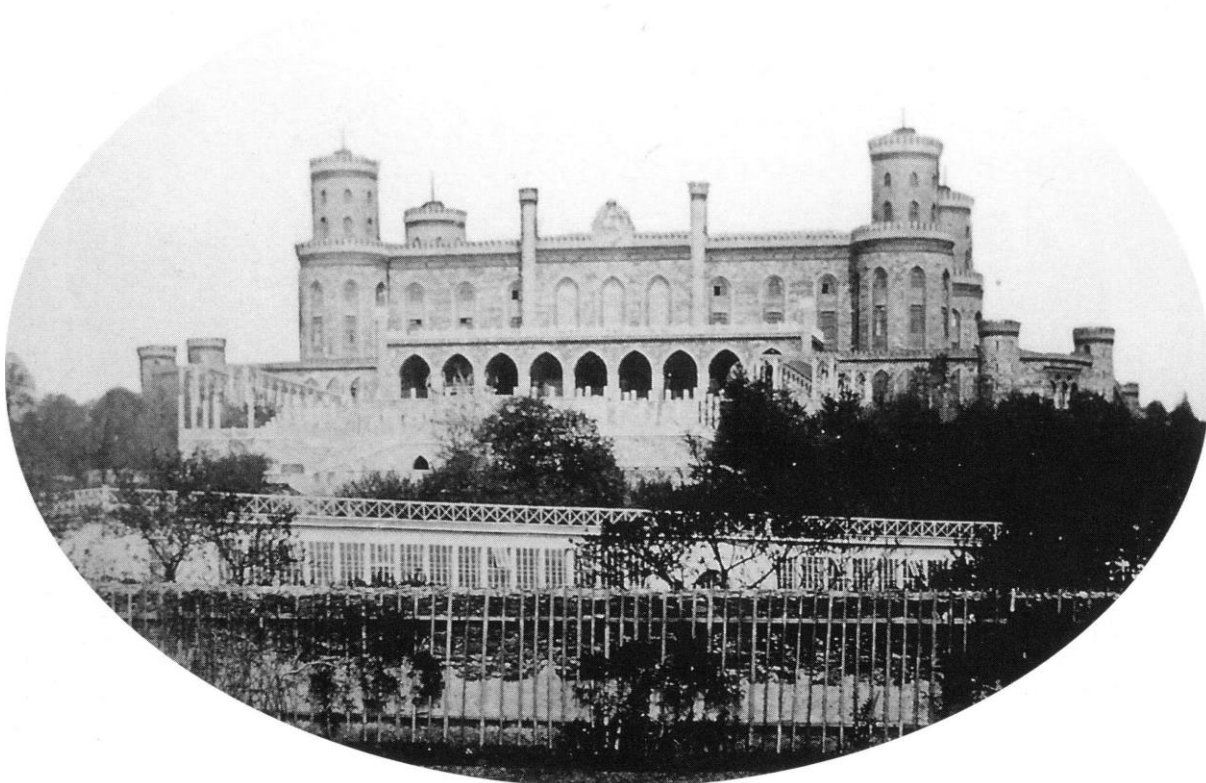
136. Dom oficjalistów klasztornych i browar. Fotografia. Towarzystwo Miłośników Ziemi Kamienieckiej.



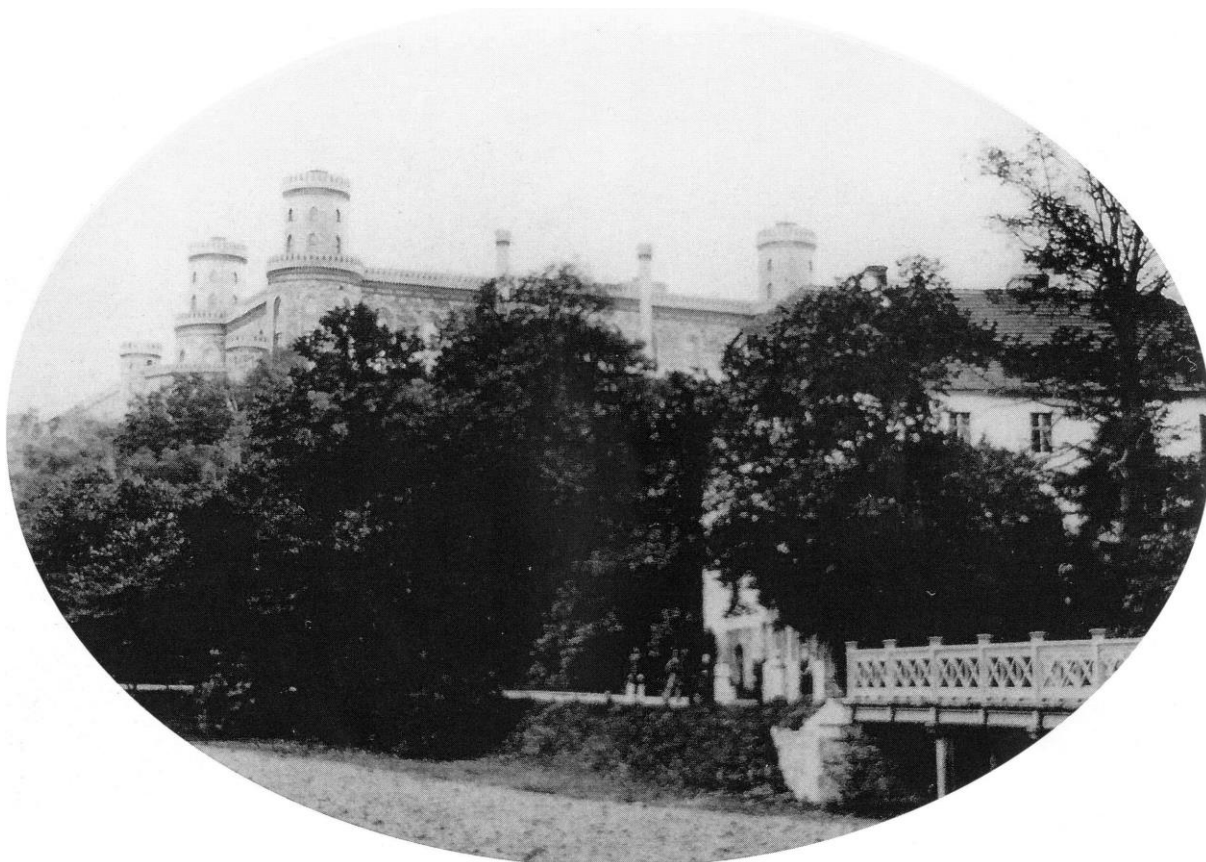
137. Folwark klasztorny, następnie pałacowy od zach. z drogi do Paczkowa i Złotego Stoku, w tle pałac. *Camenz i. Schl. Königl. Prinzl. Schloß*. Pocztcówka. www.dolny.slask.org.pl.



138. Folwark klasztorny, następnie pałacowy od zach. z drogi do Paczkowa i Złotego Stoku, w tle pałac. To samo ujęcia jako pocztówka kolorowana. M. Gaworski, *Pałac w Kamieńcu Żąbkowickim...*, Strzelce Opolskie 2009, s. 142.



139. Oranżeria w ogrodach pałacowych, w tle pałac. Towarzystwo Miłośników Ziemi Kamienieckiej. Repr. fot. w M. Gaworski, *Pałac w Kamieńcu Żąbkowickim...*, Strzelce Opolskie 2009, s. 128.



140. Most nad Budzówką, po prawej gospoda *Himmel*, w tle pałac. Towarzystwo Miłośników Ziemi Kamienieckiej. Repr. fot. M. Gaworski, *Pałac w Kamieńcu Żąbkowickim...*, Strzelce Opolskie 2009, s. 128.



141. Widok klasztoru i pałacu od zachodu, koryto Młynówki Klasztornej na wysokości wodopoju dla bydła.
Camenz i. Schl. Blick auf Kath. Kirche u. Schloss. Poczтівka ok. 1910. www.fotopolska.eu



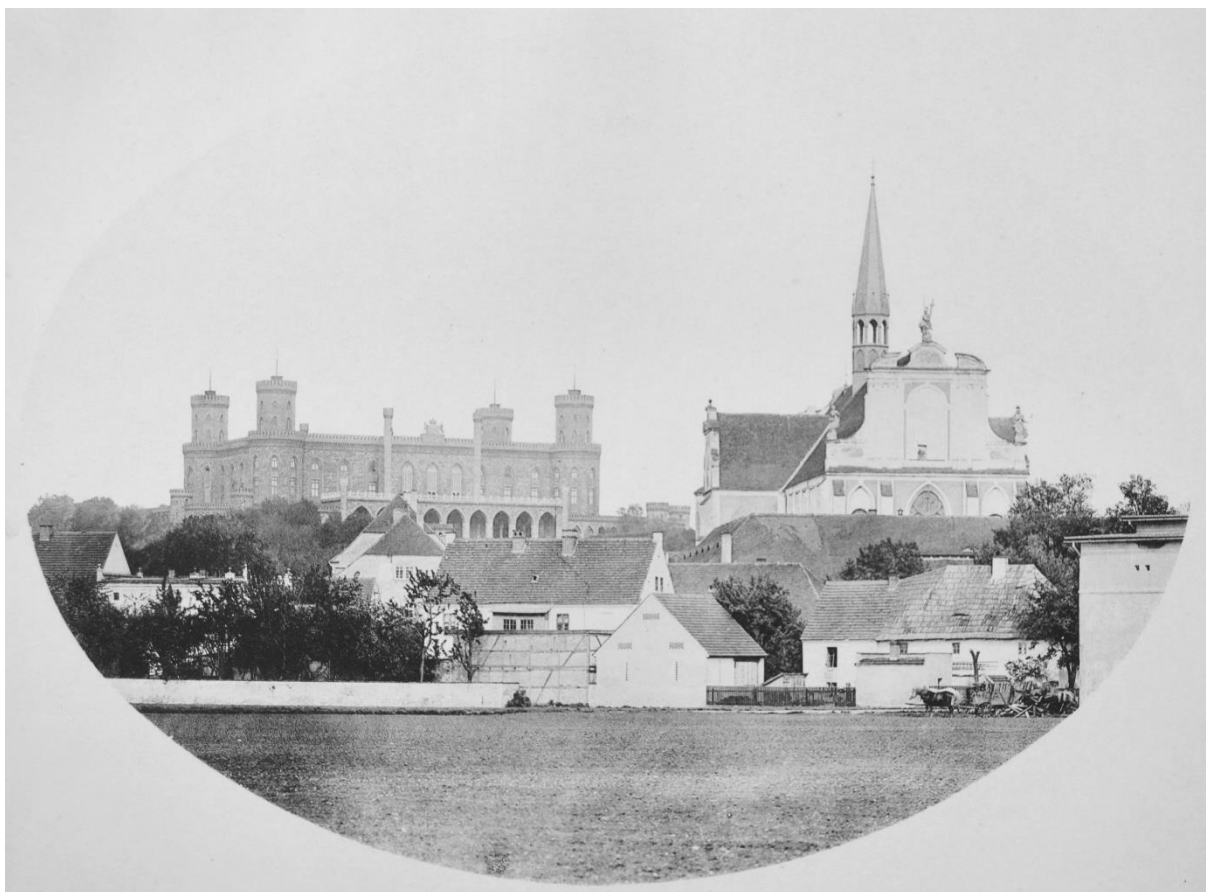
142. Widok klasztoru i pałacu od zachodu, koryto Młynówki Klasztornej na wysokości wodopoju dla bydła.
Fotografia. Herder Institut, NBA sygn. 52176.



143. Widok klasztoru i pałacu od zachodu, koryto Młynówki Klasztornej na wysokości wodopoju dla bydła. *Camenz Schl. Partie am Mühlgraben*. Poczтівka ok. 1920. M. Gaworski, *Pałac w Kamieńcu Żąbkowickim...*, Strzelce Opolskie 2009, s. 14.



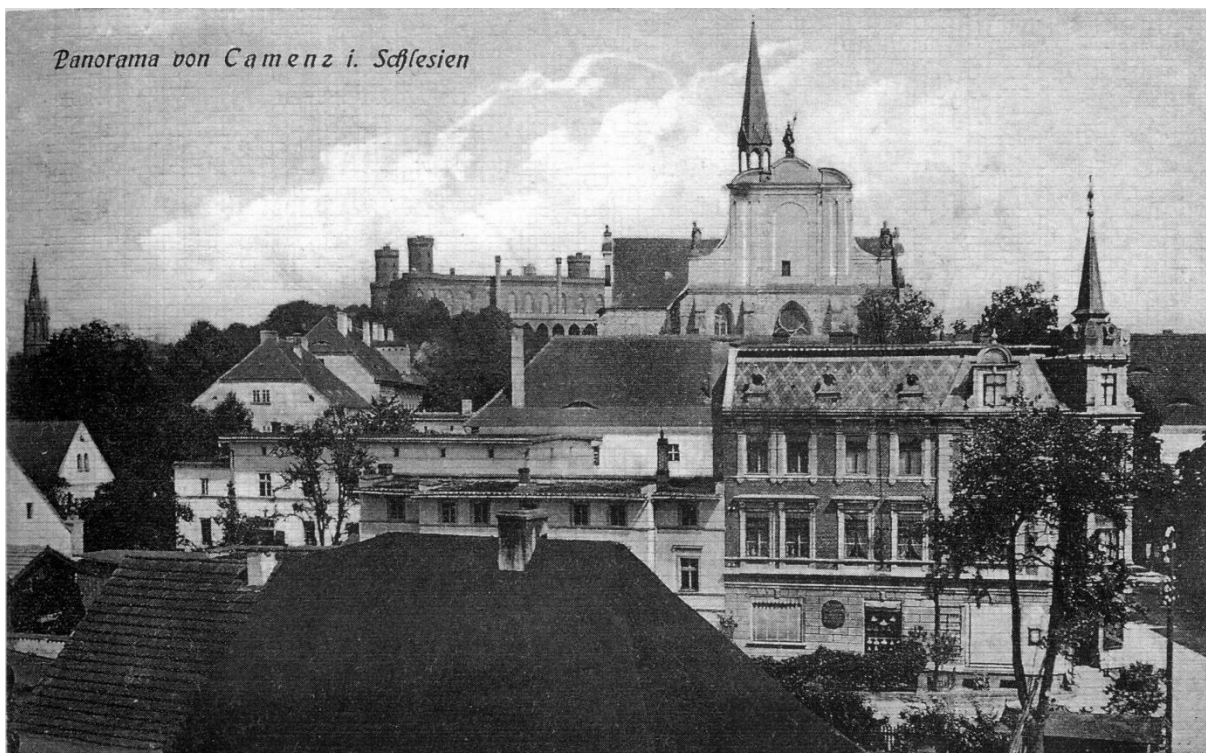
144. Widok klasztoru od zachodu, koryto Młynówki Klasztornej na wysokości wodopoju dla bydła. *Camenz (Schl.), Neissepartie mit Kath. Kirche*. Poczтівka ok. 1920. www.fotopolska.eu



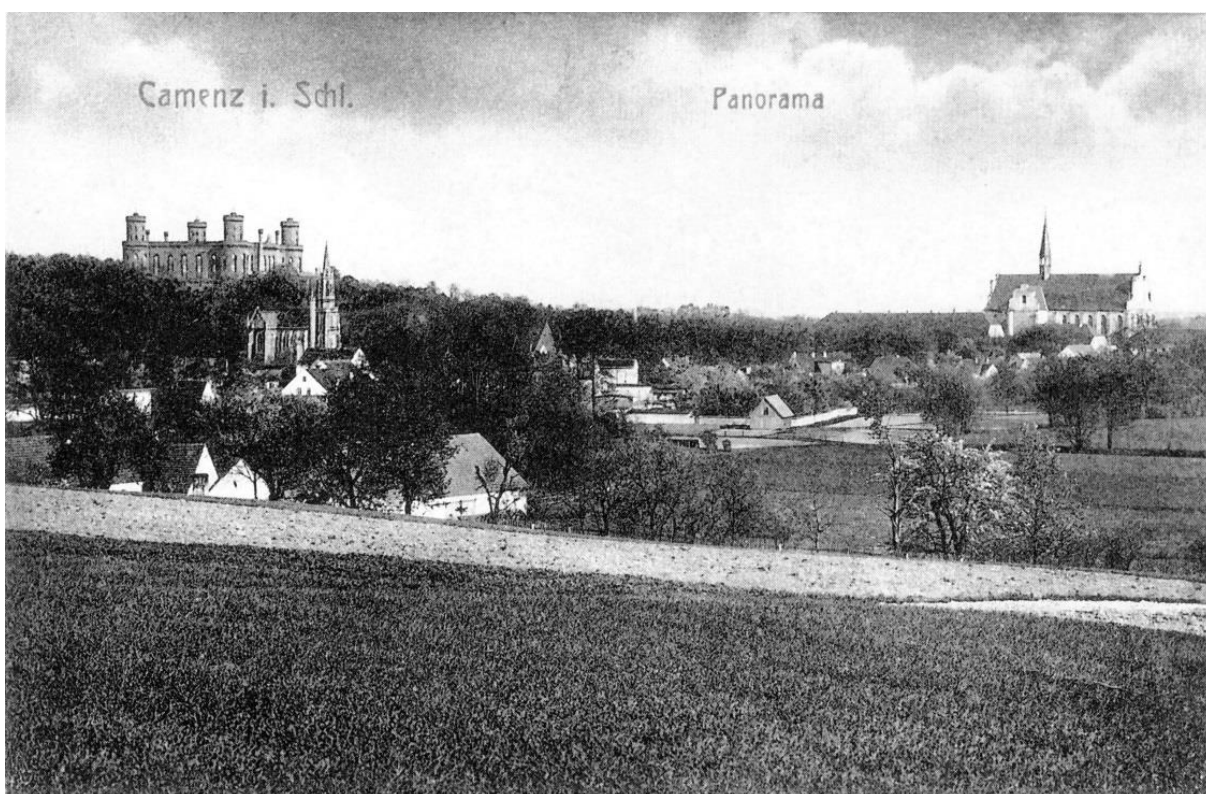
145. Widok klasztoru i pałacu od zachodu. Fot. przed 1881. P. Pfothenauer, *Urkunden des Klosters Kamenz. Codex diplomaticus Silesiae, Bd. 10*, Breslau 1881.



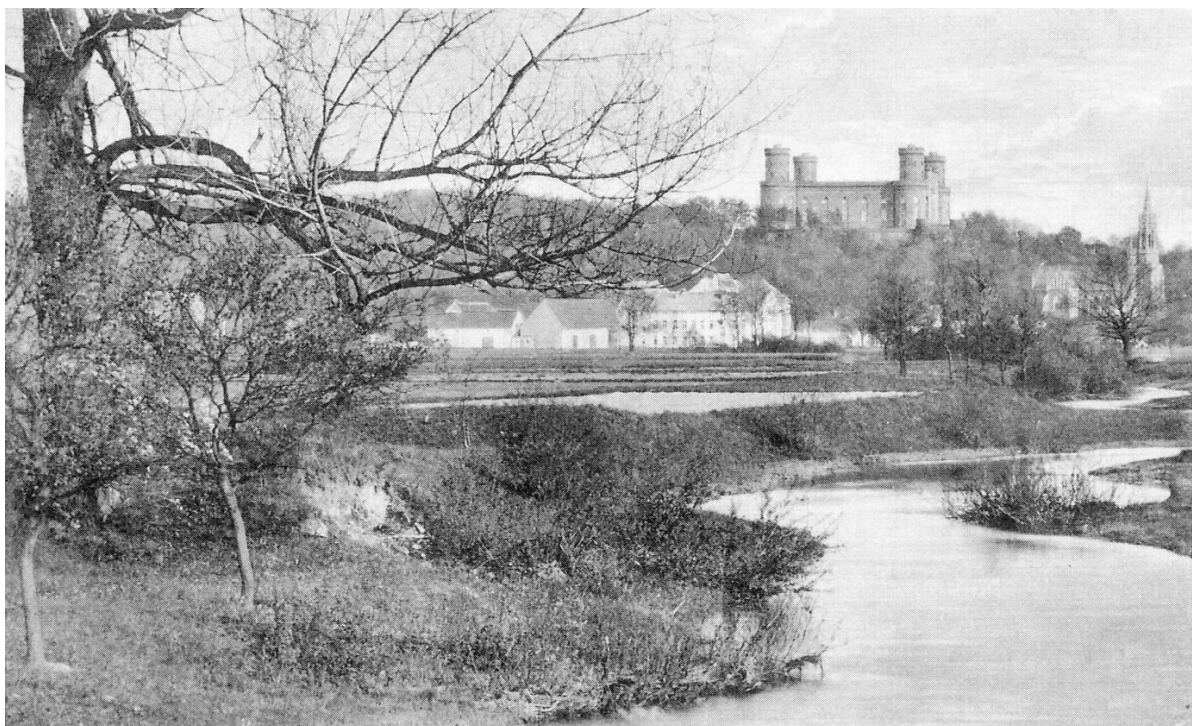
146. Widok klasztoru i pałacu oraz zabudowy Kamieńca od zachodu, znad Młynówki. *Kamenz i. Schles. Blick a. d. Schloß*. Poczłówka. M. Gaworski, *Pałac w Kamieńcu Żąbkowickim...*, Strzelce Opolskie 2009, s. 23.



147. Widok na zabudowę na zachód od klasztoru i kościół klasztorny. W tle pałac, a po lewej wieża kościoła ewangelickiego. *Panorama von Camenz i. Schlesien*. Pocztówka 1919. M. Gaworski, *Pałac w Kamieńcu Żąbkowickim...*, Strzelce Opolskie 2009, s. 15.

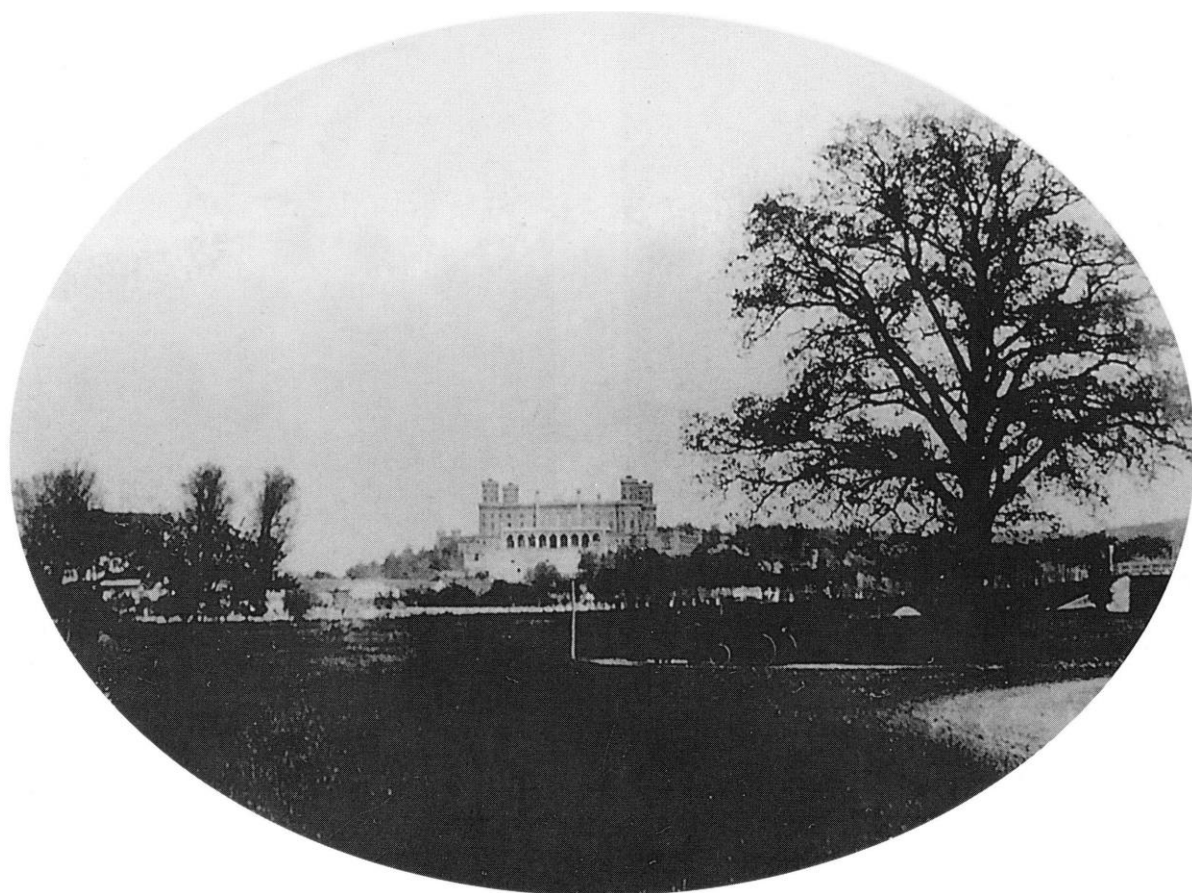


148. Widok klasztoru, pałacu i kościoła ewangelickiego od północy. *Camenz i. Schl. Panorama*. Pocztówka M. Gaworski, *Pałac w Kamieńcu Żąbkowickim...*, Strzelce Opolskie 2009, s. 10.



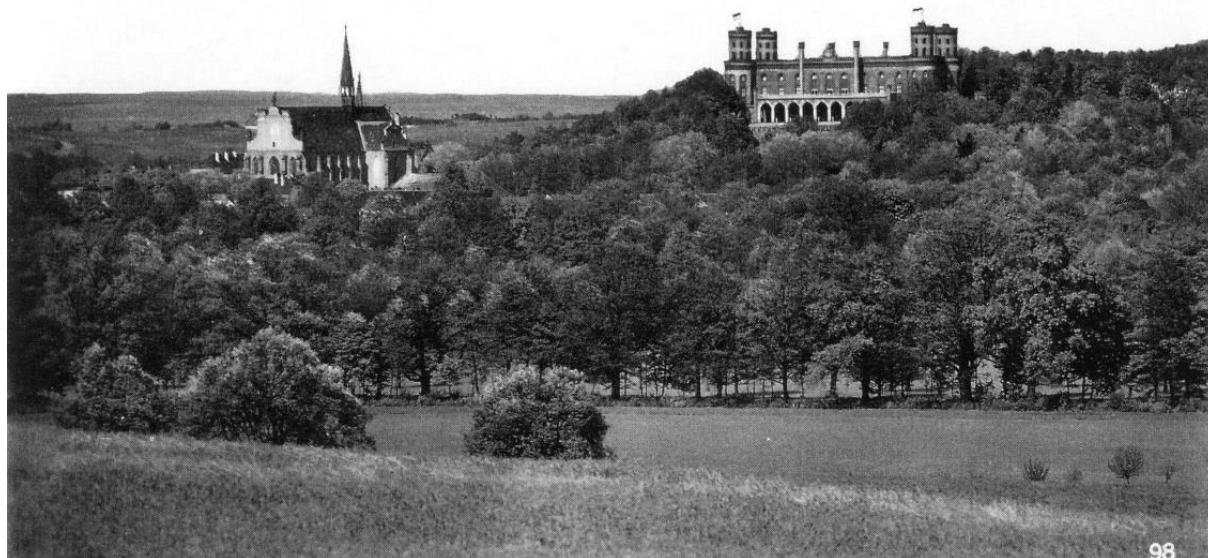
Schloß CAMENZ i. Schl. Königl. Prinzl. Schloss. St. Joseph Stift und Evangl. Kirche

149. Widok zabudowy wsi z fundacją św. Józefa, pałacu i kościoła ewangelickiego od północy. *Schloß Camenz i. Schl. Königl. Prinzl. Schloss. St. Joseph Stift und Evangl. Kirche*. Poczłówka. M. Gaworski, *Pałac w Kamieńcu Ząbkowickim...*, Strzelce Opolskie 2009, s. 26.

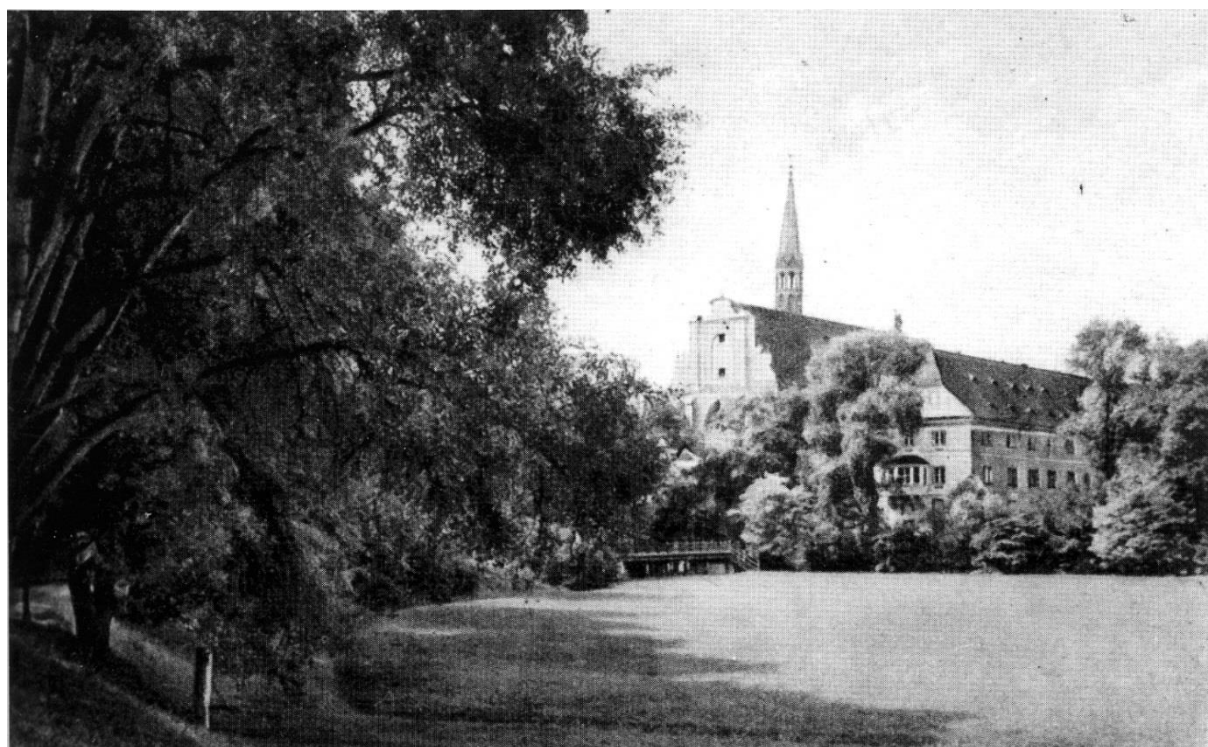


150. Widok na klasztor i pałac od pd.-zach, z prawego brzegu Nysy Kłodzkiej, po prawej Dąb Sulkański. Poczłówka. M. Gaworski, *Pałac w Kamieńcu Ząbkowickim...*, Strzelce Opolskie 2009, s. 129.

Pocztówka wydana przez F. Dempe z Kamieńca



151. Widok klasztoru i pałacu od pd.-zach., z wzgórza na prawym brzegu Nysy. Pocztówka. M. Gaworski, *Pałac w Kamieńcu Żąbkowickim...*, Strzelce Opolskie 2009, s. 11.



152. Widok klasztoru od pn.-wsch., z lewego brzegu Budzówki. Pocztówka. M. Gaworski, *Pałac w Kamieńcu Żąbkowickim...*, Strzelce Opolskie 2009, s. 29.