

# Zespół Szkół Ogólnokształcących Liceum Ogólnokształcące w Krzyżu Wlkp.



ul. Sienkiewicza 1  
64-761 Krzyż Wlkp.  
tel: 67 256-40-87, tel.kom. 607 590 711

e-mail : [zsokrzyz@wp.pl](mailto:zsokrzyz@wp.pl)

[www.zso.krzyz.pl](http://www.zso.krzyz.pl)

# Rok szkolny 2021/2022

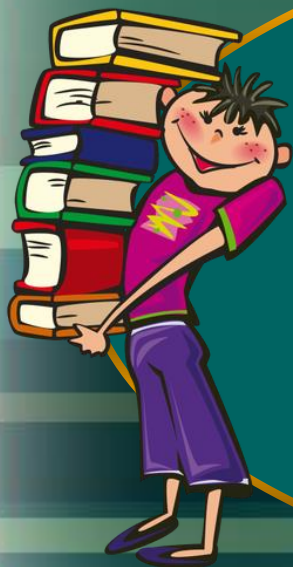
## PROFIL MEDIALNY

### PRZEDMIOTY ROZSZERZONE

- Język polski
- Język angielski
- Geografia lub biologia

### PRZEDMIOT UZUPEŁNIAJĄCY

- Język angielski w biznesie



# Rok szkolny 2021/2022

## PROFIL MATEMATYCZNO-PRZYRODNICZY



### PRZEDMIOTY ROZSZERZONE

- Matematyka
- Język angielski
- Biologia lub geografia

### PRZEDMIOTY UZUPEŁNIAJĄCE

- Laboratorium chemiczne
- Język angielski w biznesie

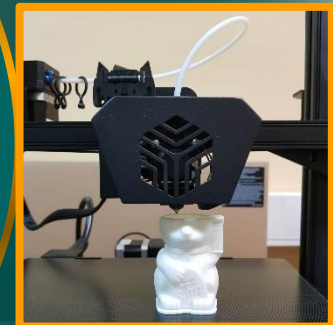


# Ramowy plan nauczania

Rok szkolny	2021/22	2022/23	2023/24	2024/25
Klasa	klasa I	klasa II	klasa III	klasa IV
j.polski	4	4	4	4
j.angielski	3	3	3	3
j.niemiecki	2	2	2	2
plastyka	1			
historia	2	2	2	2
wos	1	1		
przedsięb.		1	1	
geografia	1	2	1	
biologia	1	2	1	
chemia	1	2	1	
fizyka	1	1	2	
matematyka	3	4	3	4
informatyka	1	1	1	
wf	3	3	3	3
e_dla_bezp	1			
zaj. wych.	1	1	1	1
<b>r_angielski</b>	<b>2</b>	<b>1</b>	<b>1</b>	<b>2</b>
<b>r_j.polski</b>	<b>2</b>	<b>2</b>	<b>2</b>	<b>2</b>
r_matematyka	2	2	1	1
<b>r_geografia</b>		<b>1</b>	<b>3</b>	<b>2</b>
r_biologia		1	3	2
<b>u_j.a_w_biz</b>		<b>1</b>	<b>1</b>	
u_lab_chem			1	1
<b>kon. matur.</b>		<b>1;1dyr</b>	<b>1;1dyr</b>	<b>1;1dyr</b>
doradz. zaw.	10r			
religia	2	2	2	2

# W ramach zajęć pozalekcyjnych proponujemy:

- warsztaty dziennikarskie,
- warsztaty filmowe,
- praktyczny kurs rysunku,
- koło fotograficzne,
- zajęcia z grafiki komputerowej,
- zajęcia z robotyki i programowania,
- zajęcia w Szkolnym Klubie Sportowym,
- ciekawe projekty i wyjazdy edukacyjne.



# W szkole realizowane są projekty i kampanie



**TRADYCYJNY SAD**



... i wiele innych

# MATURA

JĘZYK  
POLSKI  
PP

ŚREDNI WYNIK  
WYŻSZY OD WYNIKU  
W KRAJU

NAJWYŻSZY  
WYNIK W  
POWIECIE



# 2020

MATEMATYKA  
PP

ŚREDNI WYNIK  
WYŻSZY OD WYNIKU  
W POWIECIE

ŚREDNI WYNIK  
WYŻSZY OD WYNIKU  
W KRAJU

GEOGRAFIA  
PR

„Inwestowanie w wiedzę,  
zawsze przynosi zyski.”

- Benjamin Franklin







**Zapraszamy do**  
**Liceum Ogólnokształcącego**  
**w Krzyżu Wielkopolskim**