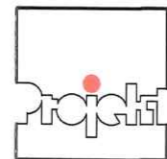


**LEGENDA:**

- ISTNIEJĄCE BOISKO O NAWIERZCHNI GRUNTOWEJ - DO PRZEBUDOWY (POW. 453,0m<sup>2</sup>)
- PROJEKTOWANE BOISKO WIELOFUNKCYJNE O NAWIERZCHNI SYNTETYCZNEJ (POW. 481,0m<sup>2</sup>)
- PROJEKTOWANA OPASKA WOKÓŁ BOISKA Z KOMUNIKACJĄ PIESZĄ O NAWIERZCHNI Z KOSTKI BETONOWEJ (POW. 16,0m<sup>2</sup>)
- PROJEKTOWANY TEREN ZIELENI URZĄDZONEJ O MURAWIE TRAWIASTEJ - 83,0m<sup>2</sup>
- PROJEKTOWANE GŁÓWNE WEJŚCIE NA TEREN BOISKA
- PROJEKTOWANY POZIOM POSADOWIENIA POSADZKI
- SPADEK NAWIERZCHNI (TERENU)
- PROJ. KOSZ STAŁOWY NA ZEWNĄTRZ 40X40X90CM (35L) - 1 szt.

**ZESTAWIENIE POWIERZCHNI POSZCZEGÓLNYCH CZĘŚCI ZAGOSPODAROWANEGO TERENU**

Nazwa	Pow. [m <sup>2</sup> ]	[%]
<b>POWIERZCHNIA TERENU INWESTYCJI</b>		
pow. działek nr ewid. 59/21; w granicach linii rozgraniczających teren inwestycji AB...CD	2523,00	100,00
Razem pow. działki budowlanej	<b>2523,00</b>	<b>100,00</b>
<b>POWIERZCHNIA ZABUDOWY</b>		
pow. zabudowana obiektami kubaturowymi	10,00	0,40
Razem pow. zabudowy	<b>10,00</b>	<b>0,40</b>
<b>POWIERZCHNIA UTWARDZONA</b>		
istniejąca komunikacja piesza i kołowa o nawierzchni utwardzonej oraz inne elementy wyłączone z pow. biologicznie czynnej, typ: place zabaw, istniejąca infrastruktura sportowa	494,00	19,58
projektowana pow. kom. pieszej	13,00	0,52
projektowana pow. boisk o nawierzchni syntetycznej	481,00	19,06
Razem pow. utwardzona	<b>988,00</b>	<b>39,16</b>
<b>POWIERZCHNIA BIOLOGICZNIE CZYNNA</b>		
projektowana pow. terenów zielonych uformowanych w projekcie	83,00	3,29
pozostała część działki biologicznie czynna	1442,00	57,15
Razem pow. biologicznie czynna	<b>1525,00</b>	<b>60,44</b>
<b>Razem pow. terenu</b>	<b>2523,00</b>	<b>100,00</b>

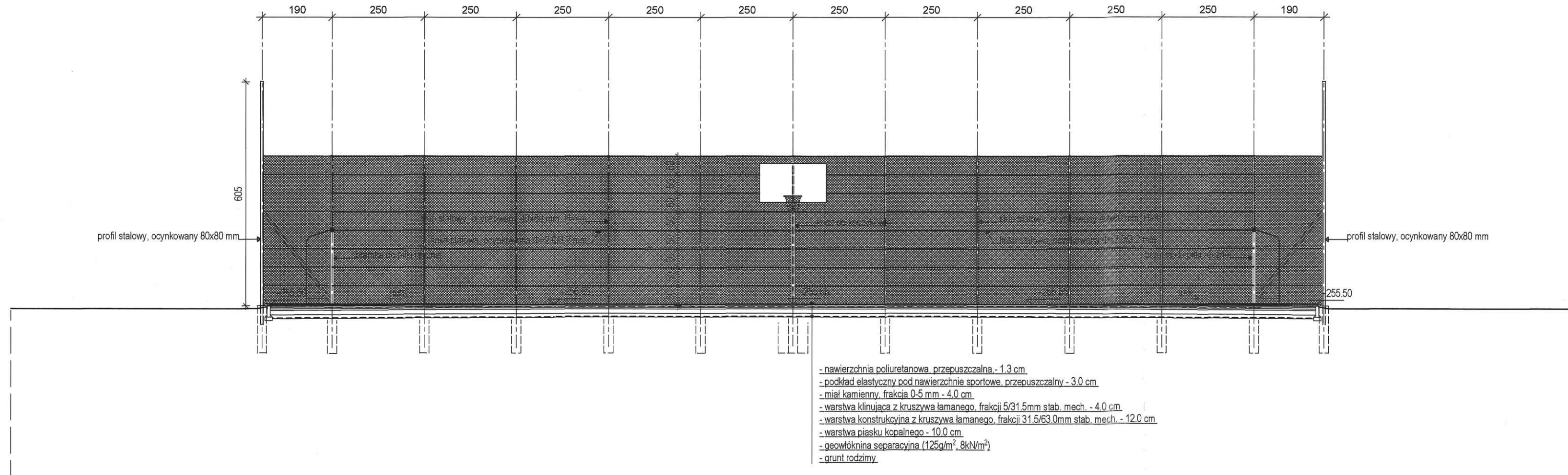


Funkcja	Imię i Nazwisko	Specjalność	Nr upr. bud.	Data	Podpis
projektant	mgr inż. arch. Adam Przewoźnik	architektoniczna	ANB.V.7342-I-1/98	10.2021	

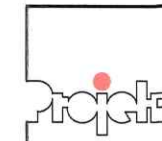
PROJEKT SERVICE PRACOWNIA ARCHITEKTONICZNA ADAM PRZEWÓZNIK 38-200 JASŁO UL. CZACKIEGO 1

Nazwa zadania inwestycyjnego	PRZEBUDOWA BOISK SPORTOWYCH W M. SZEBNIE I CHRZĄSTÓWKA W RAMACH FUNDUSZU PRZECIWDZIAŁANIU COVID-19 DLA GMIN I POWIATÓW			
Nazwa obiektu budowlanego	BOISKO SPORTOWE W CHRZĄSTÓWCE - PROJEKT BUDOWLANY DO ZMIANY POZWOLENIA NA BUDOWĘ NR 7.54.2021 Z DNIA 8.06.2021r. ZNAK AB.6740.7.42.2021			
Adres ob. bud.	Chrzastówka, działka nr ewid. 59/21; obręb ewid. Chrzastówka, jednostka ewid. Jasło - gmina			
Inwestor	GMINA JASŁO, 38-200 Jasło, ul. Słowackiego 4			
Stadium	PROJEKT BUDOWLANY - ZAMIENNY	Branża	ARCHITEKTURA	Nr rysunku
Część	PROJEKT ZAGOSPODAROWANIA TERENU - ZAMIENNY			Skala rysunku
Nazwa rysunku	PROJEKT ZAGOSPODAROWANIA TERENU			<b>PZT-02</b>
				1 : 100

Projekt wykonany przy wykorzystaniu programu: "Maple FT" Firma: "INBETSP" sp. z o.o. Liczba nr.: 021324



PRZEKRÓJ A-A, skala 1:100

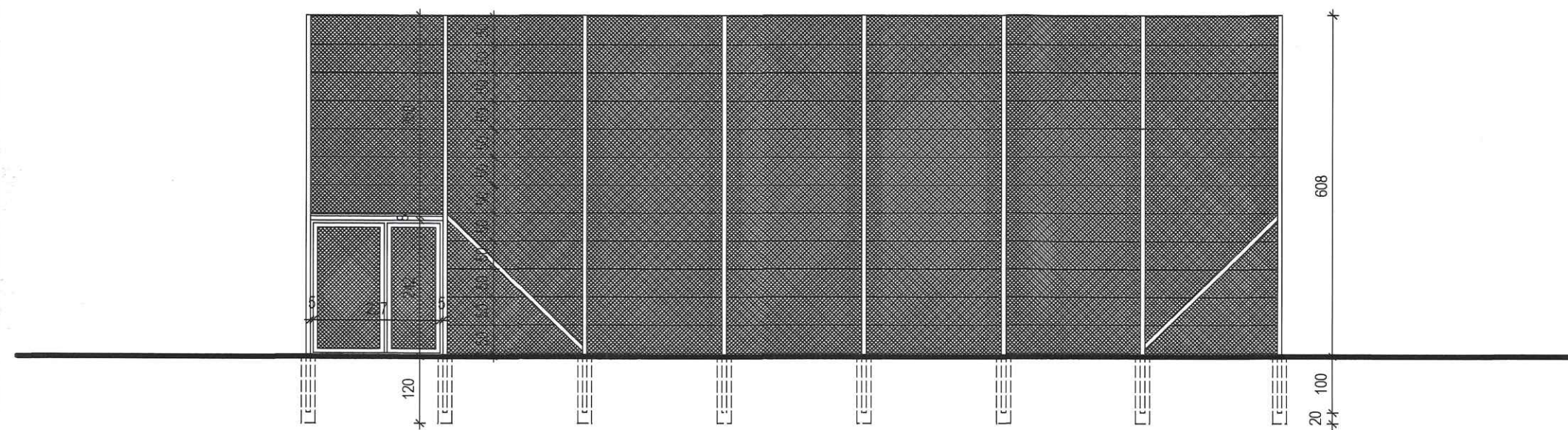


SERVICE

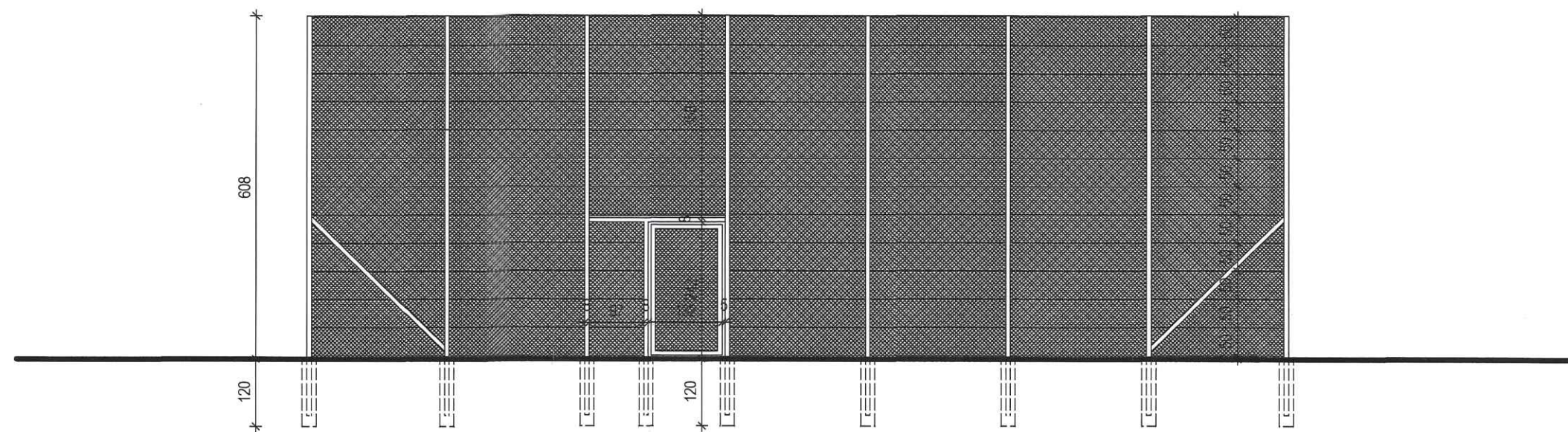
Funkcja	Imię i Nazwisko	Specjalność	Nr upr. bud.	Data	Podpis
projektant	mgr inż. arch. Adam Przewoźnik	architektoniczna	ANB.V.7342-I-1/98	10.2021	

PROJEKT SERVICE PRACOWNIA ARCHITEKTONICZNA ADAM PRZEWOŹNIK 38-200 JASŁO UL. CZACKIEGO 14

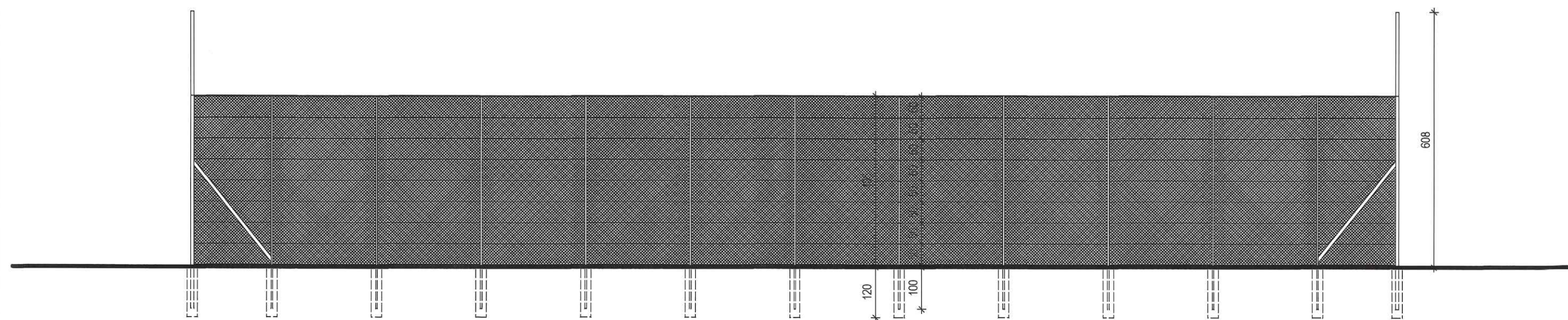
Nazwa zadania inwestycyjnego	PRZEBUDOWA BOISK SPORTOWYCH W M. SZEBNIE I CHRZĄSTÓWKA W RAMACH FUNDUSZU PRZECIWDZIAŁANIA COVID-19 DLA GMIN I POWIATÓW				
Nazwa obiektu budowlanego	BOISKO SPORTOWE W CHRZĄSTÓWCE - PROJEKT BUDOWLANY DO ZMIANY POZWOLENIA NA BUDOWĘ NR 7.54.2021 Z DNIA 8.06.2021r. ZNAK AB.6740.7.42.2021				
Adres ob. bud.	Chrzastówka, działka nr ewid. 59/21; obręb ewid. Chrzastówka, jednostka ewid. Jasło - gmina				
Inwestor	GMINA JASŁO, 38-200 Jasło, ul. Słowackiego 4				
Stadium	PROJEKT BUDOWLANY - ZAMIENNY	Branża	ARCHITEKTURA	Nr rysunku	
Część	PROJEKT ZAGOSPODAROWANIA TERENU - ZAMIENNY			Skala rysunku	PZT-03
Nazwa rysunku	PRZEKRÓJ A-A			1 : 100	<small>Prawa autorskie zastrzeżone</small>



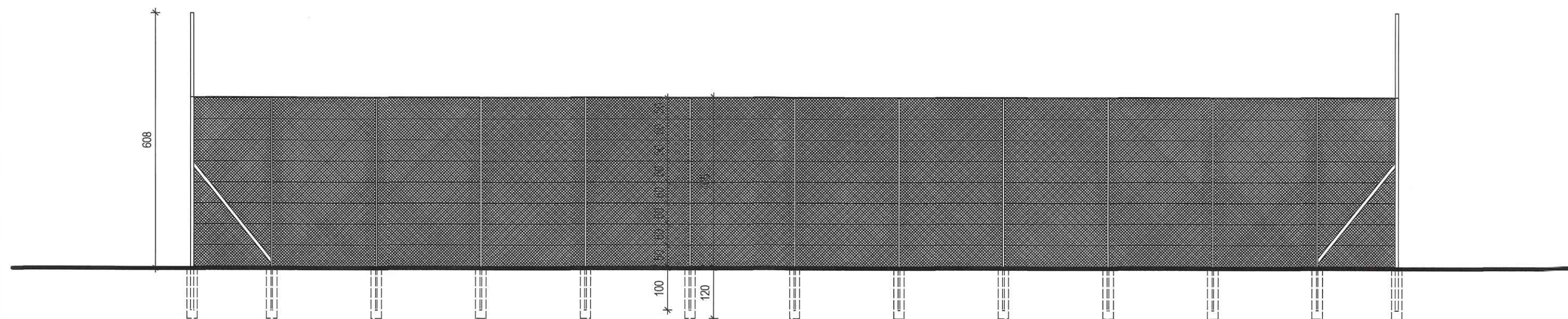
*Elewacja północno-zachodnia*



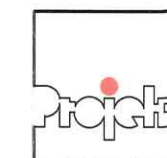
*Elewacja południowo-wschodnia*



*Elewacja północno-wschodnia*



*Elewacja południowo-zachodnia*



Funkcja	Imię i Nazwisko	Specjalność	Nr upr. bud.	Data	Podpis
projektant	mgr inż. arch. Adam Przewoźnik	architektoniczna	ANB.V.7342-I-1/98	10.2021	

PROJEKT SERVICE PRACOWNIA ARCHITEKTONICZNA ADAM PRZEWOŹNIK 38-200 JASŁO UL. CZACKIEGO 14

Nazwa zadania inwestycyjnego	PRZEBUDOWA BOISK SPORTOWYCH W M. SZEBNIE I CHRZĄSTÓWKA W RAMACH FUNDUSZU PRZECIWDZIAŁANIA COVID-19 DLA GMIN I POWIATÓW				
Nazwa obiektu budowlanego	BOISKO SPORTOWE W CHRZĄSTÓWCE - PROJEKT BUDOWLANY DO ZMIANY POZWOLENIA NA BUDOWĘ NR 7.54.2021 Z DNIA 8.06.2021r. ZNAK AB.6740.7.42.2021				
Adres ob. bud.	Chrzastówka, działka nr ewid. 59/21; obręb ewid. Chrzastówka, jednostka ewid. Jasło - gmina				
Inwestor	GMINA JASŁO, 38-200 Jasło, ul. Słowackiego 4				
Stadium	PROJEKT BUDOWLANY - ZAMIENNY	Branża	ARCHITEKTURA	Nr rysunku	
Część	PROJEKT ZAGOSPODAROWANIA TERENU - ZAMIENNY			Skala rysunku	PZT-04
Nazwa rysunku	ELEWACJE			1 : 100	<small>Prawa autorskie zastrzeżone</small>