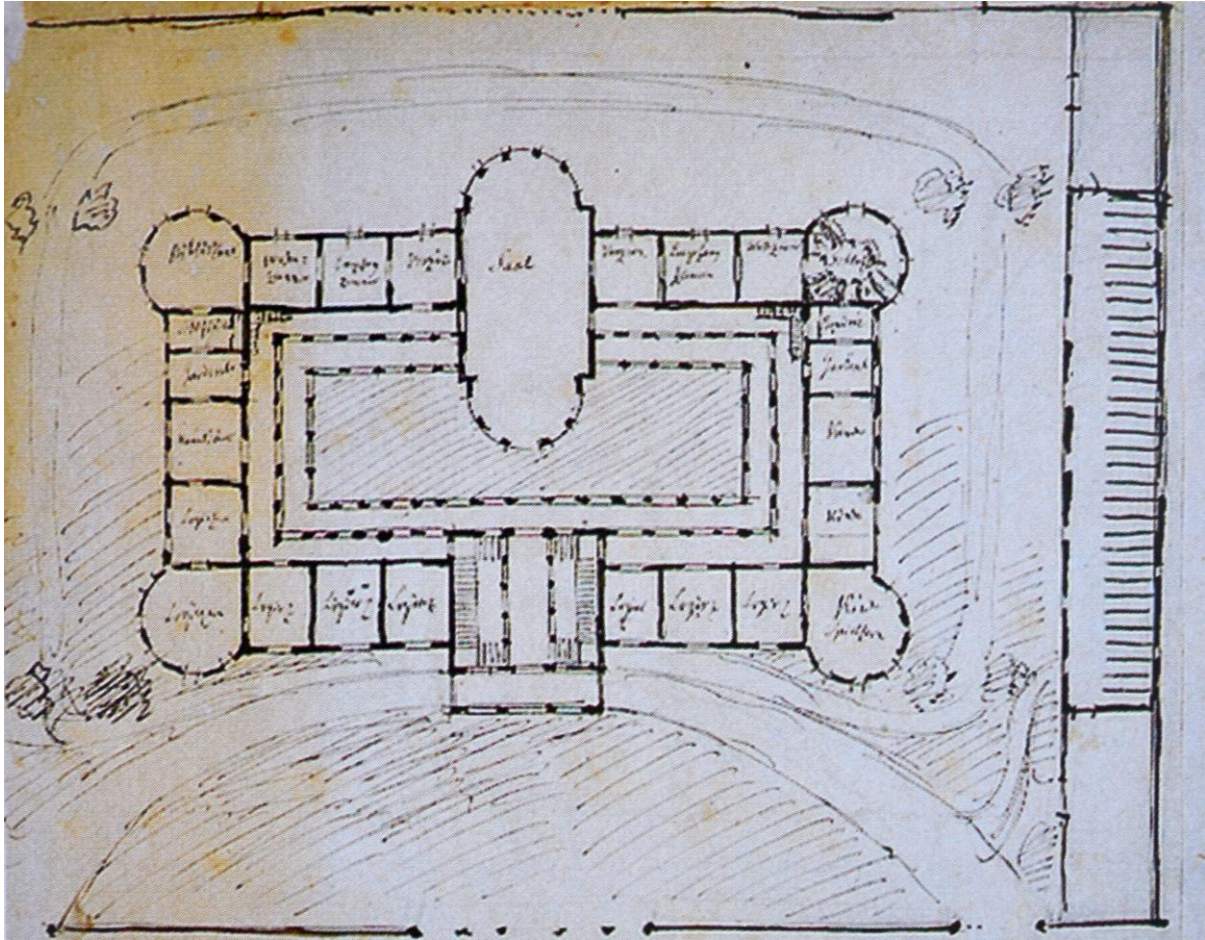


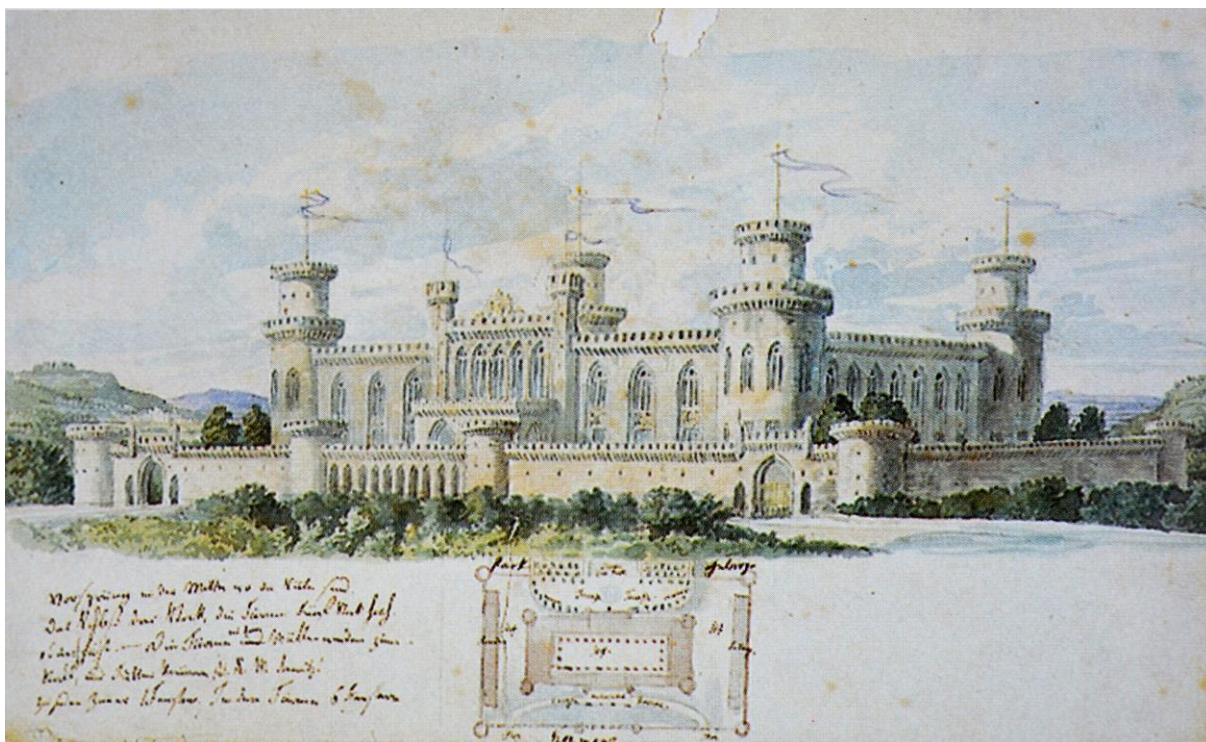
Pałac i park – rysunki i grafiki



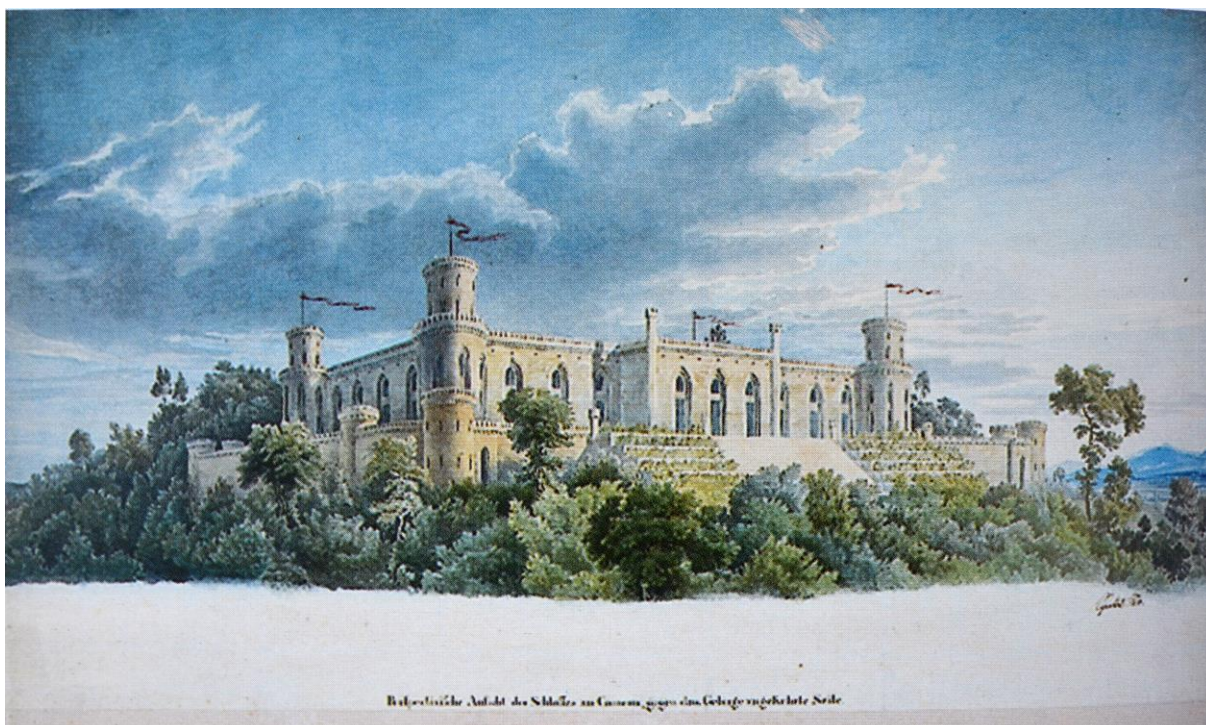
59. Szkic rzutu pierwszej kondygnacji pałacu – wersja pierwsza projektu K.F. Schinkla z 1838. Muzeum Narodowe we Wrocławiu, nr inw. VII-5443. Repr. czarnobiała w G. Grundmann, *Karl Friedrich Schinkel. Schlesien*, Berlin 1941, il. 52, s. 75.



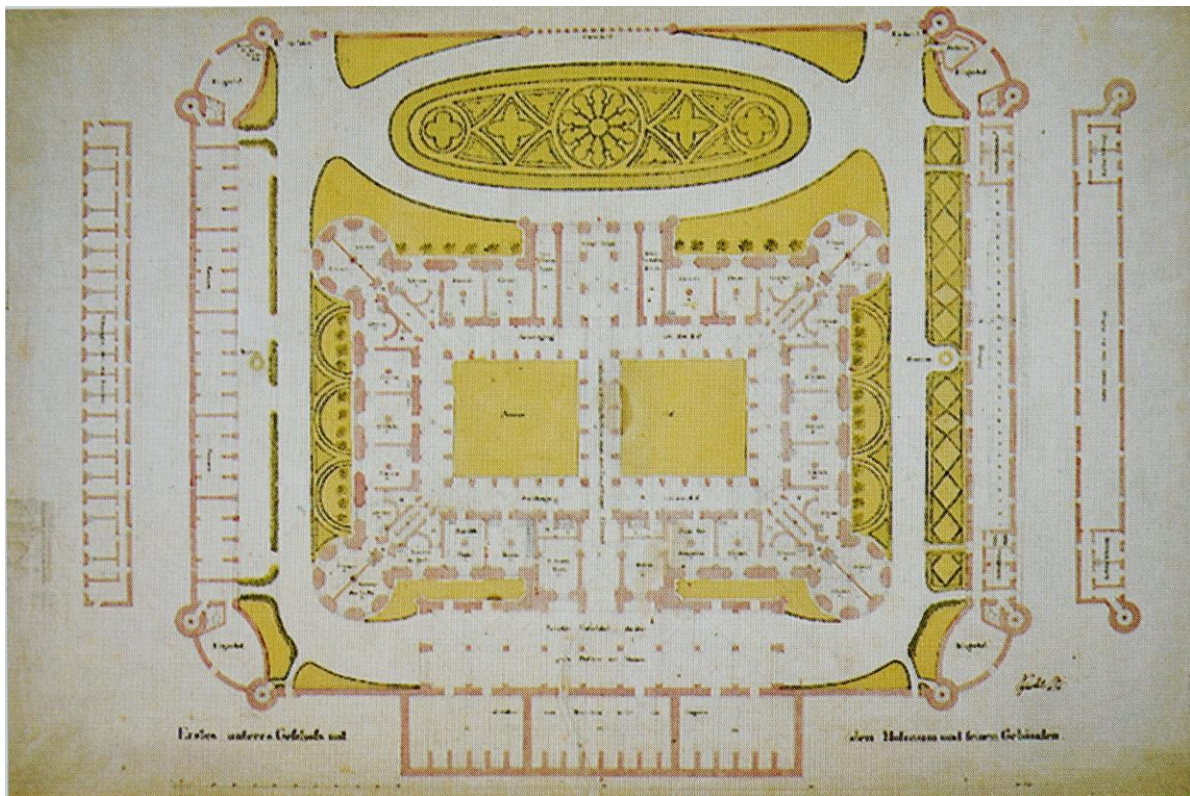
60. Widok perspektywiczny pałacu – wersja pierwsza projektu K.F. Schinkla z 1838. Muzeum Narodowe we Wrocławiu, nr inw. VII-5443. Repr. czarnobiała w G. Grundmann, *Karl Friedrich Schinkel. Schlesien*, Berlin 1941, il. 53, s. 77.



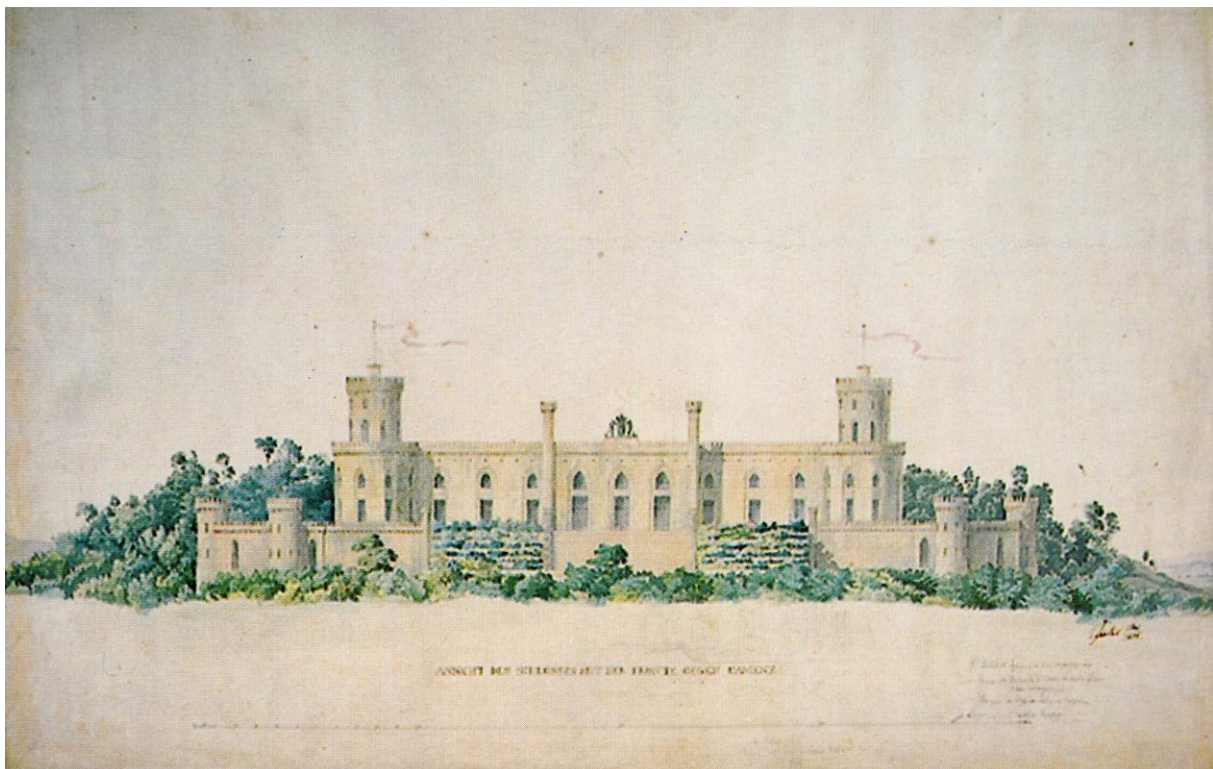
61. Widok perspektywiczny pałacu, szkicowy plan zabudowy – wersja druga projektu K.F. Schinkla z 1838. Muzeum Narodowe we Wrocławiu, nr inw. VII-5444. Repr. czarnobiała w G. Grundmann, *Karl Friedrich Schinkel. Schlesien*, Berlin 1941, il. 54, s. 79.



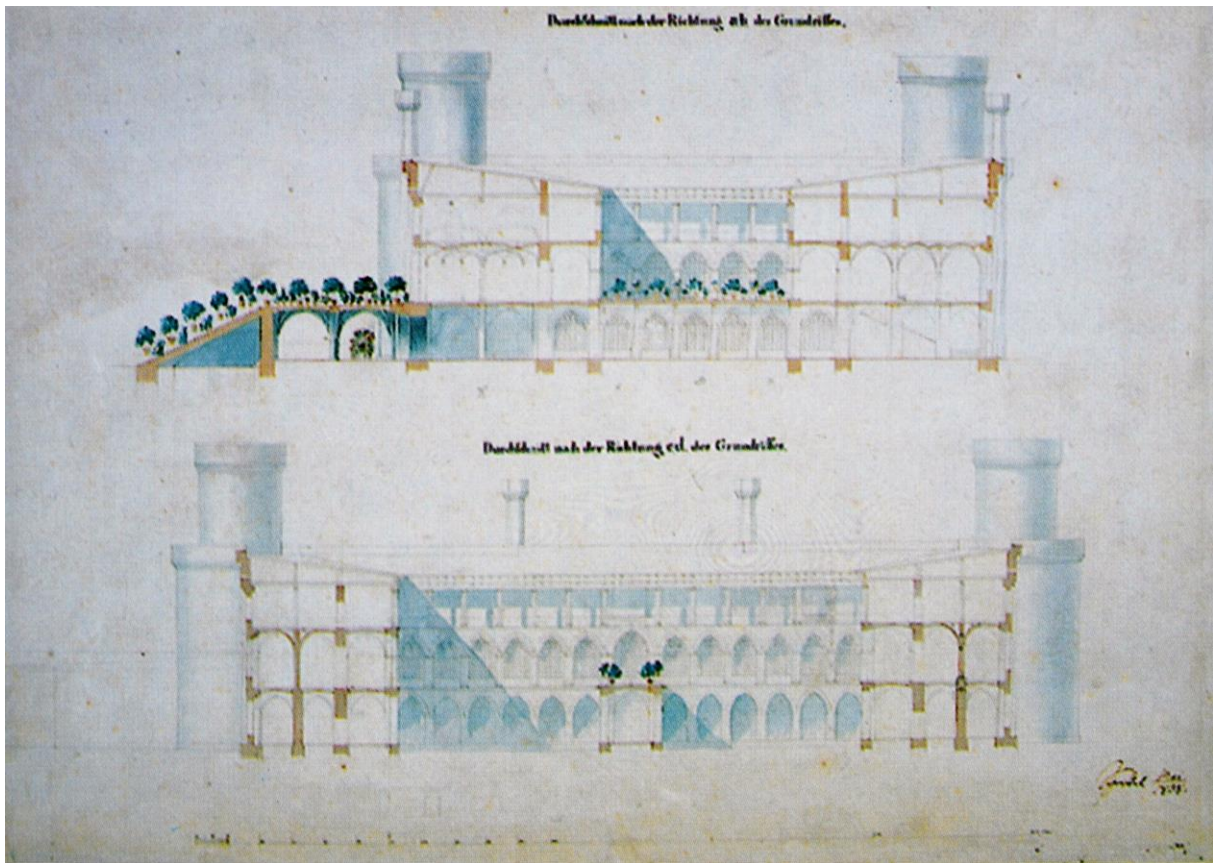
62. Widok perspektywiczny pałacu – wersja druga projektu. Rysunek F. Martiusa podpisany przez K.F. Schinkla 1838. Muzeum Narodowe we Wrocławiu, nr inw. VII-5448. Repr. czarnobiała w G. Grundmann, *Karl Friedrich Schinkel. Schlesien*, Berlin 1941, il. 57, s. 84.



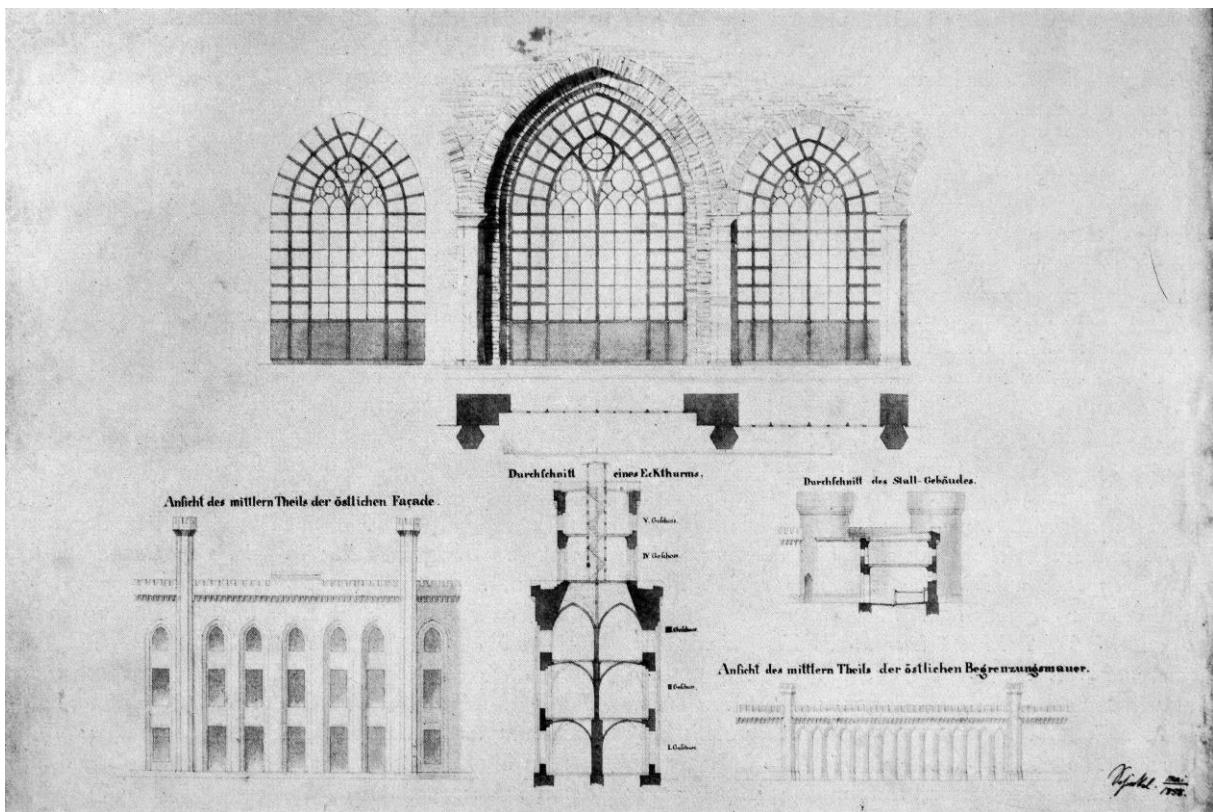
63. Plan parteru pałacu oraz stajni i wozowni, po bokach plany piętra nad stajnią i wozownią – wersja druga projektu z 1838. Rysunek F. Martius, podpisany przez K.F. Schinkla. Muzeum Narodowe we Wrocławiu, nr inw. VIII-5449. Repr. czarnobiała w G. Grundmann, *Karl Friedrich Schinkel. Schlesien*, Berlin 1941, il. 55, s. 81.



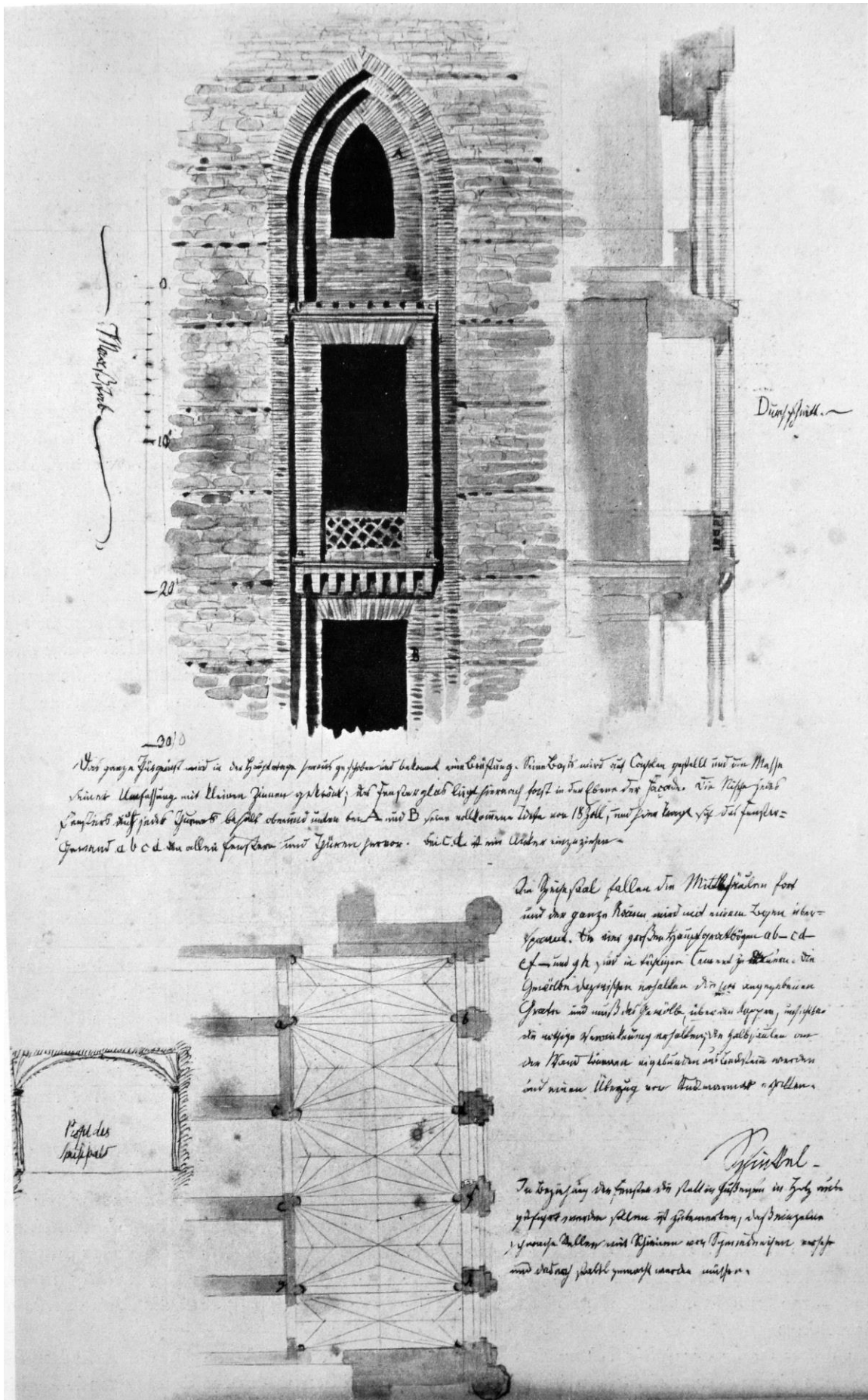
64. Elewacja pałacu – wersja druga projektu. Rysunek F. Martiusa, podpisany przez K.F. Schinkla. 1838. Muzeum Narodowe we Wrocławiu, nr inw. VII-5447. Repr. czarnobiała w G. Grundmann, *Karl Friedrich Schinkel. Schlesien*, Berlin 1941, il. 58, s. 85.



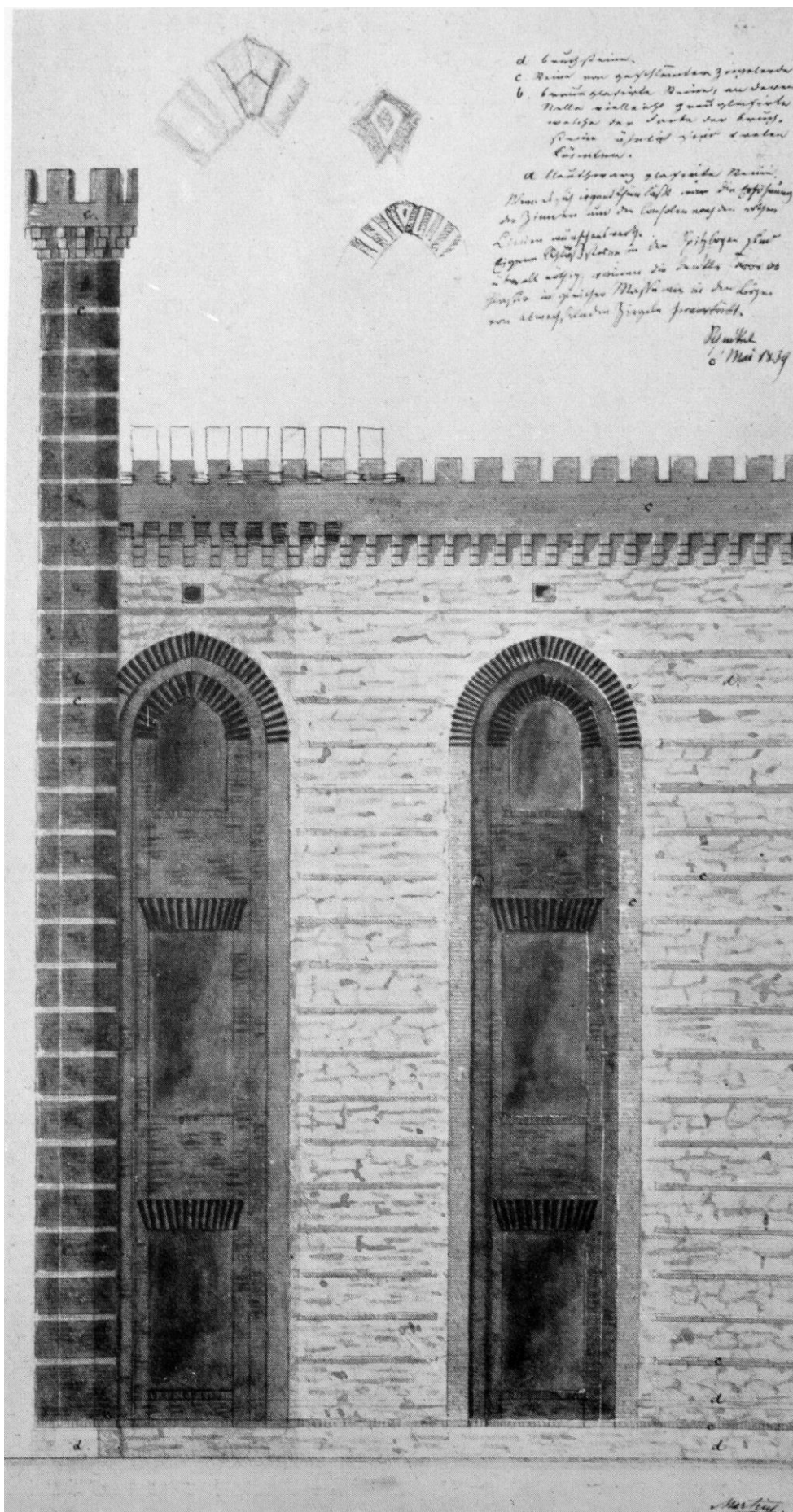
65. Przekrój podłużny i przekrój poprzeczny pałacu – wersja druga projektu. Rysunek F. Martius, podpisany K.F. Schinkla, 1838. Muzeum Narodowe we Wrocławiu, nr inw. VII-5446. Repr. czarnobiała w G. Grundmann, *Karl Friedrich Schinkel. Schlesien*, Berlin 1941, il. 59, s. 86.



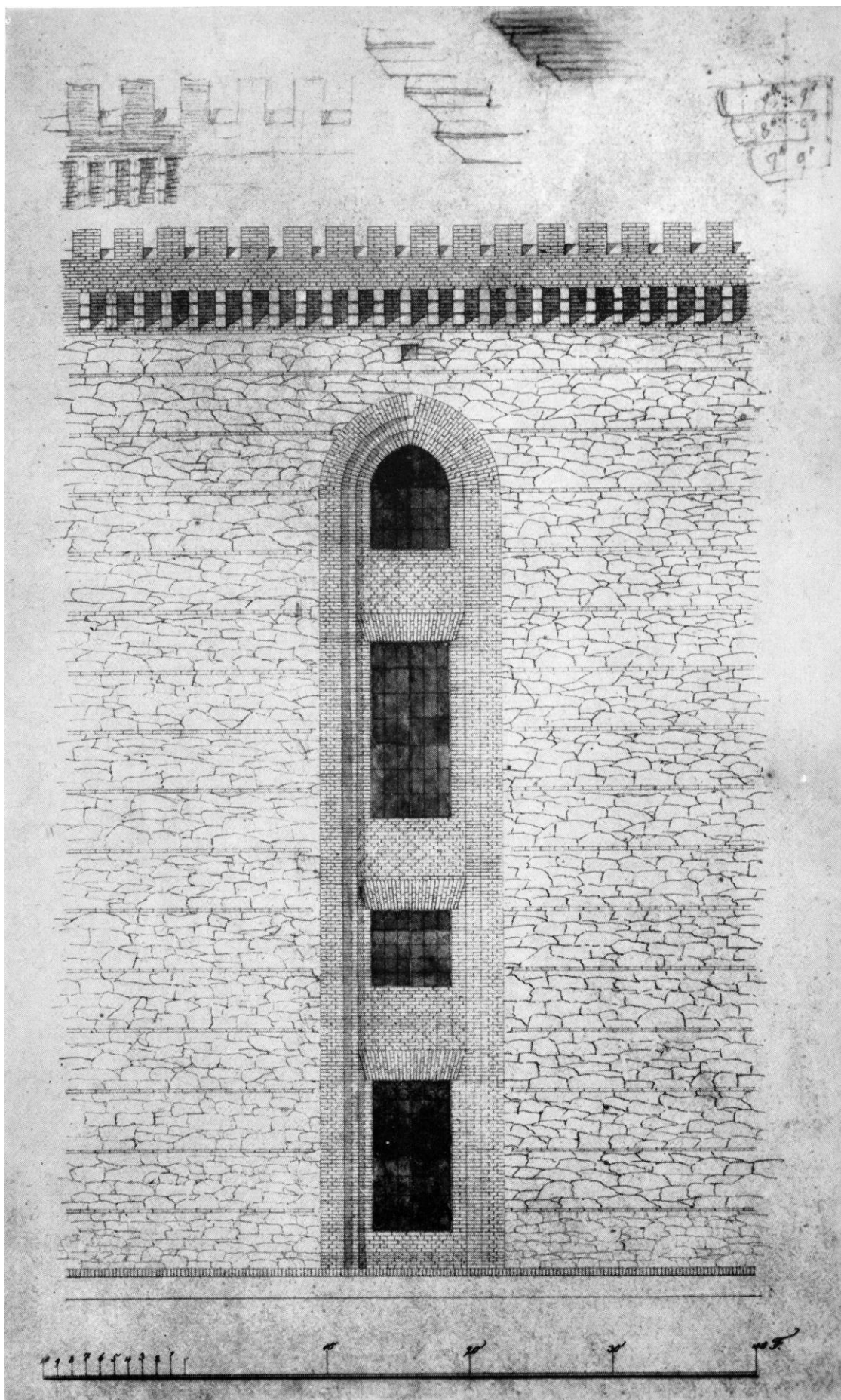
66. Rysunki wersji drugiej projektu. Rysował F. Martius, podpisał K.F. Schinkel, 1838. Repr. rys. w G. Grundmann, *Karl Friedrich Schinkel. Schlesien*, Berlin 1941, il. 60, s. 87.



67. Szkice projektowe K.F. Schinkla dla wnęk okiennych oraz sklepienia sali jadalnej bez środkowych kolumn, 1839. Repr. rys. w G. Grundmann, *Karl Friedrich Schinkel, Schlesien*, Berlin 1941, il. 64, s. 91.



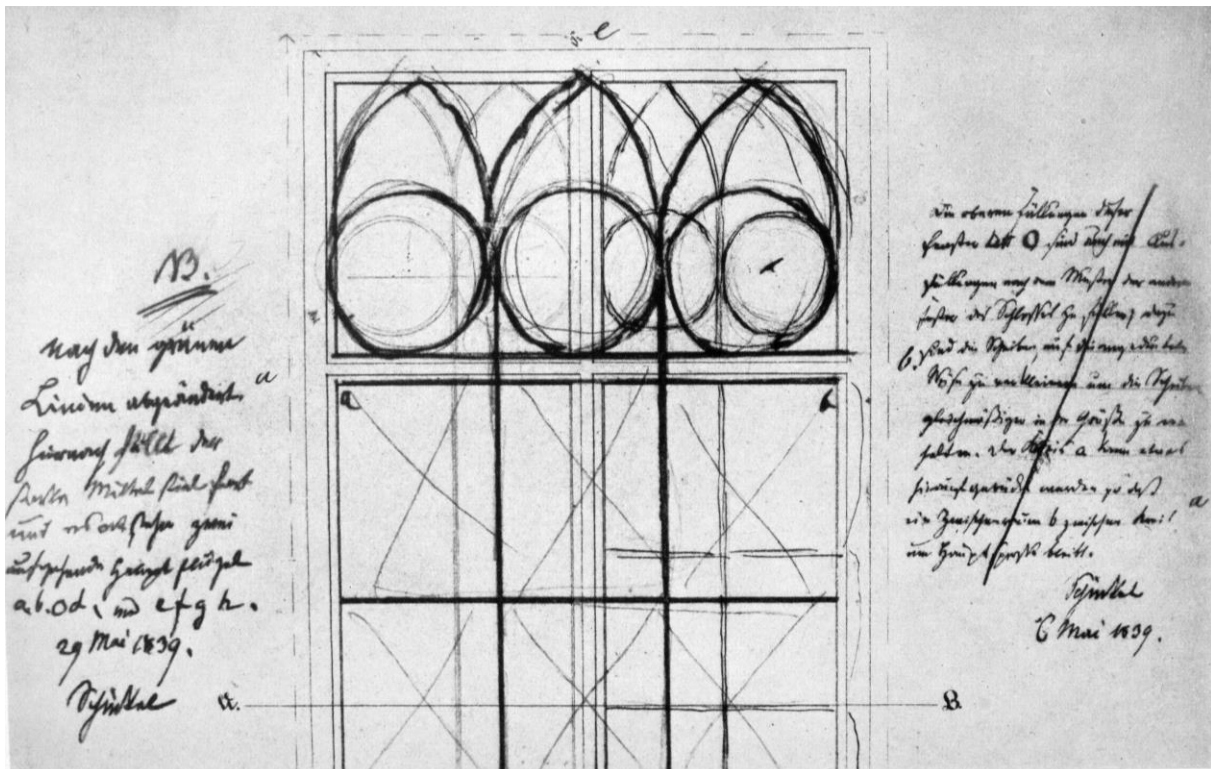
68. Szkice układu kolorystycznego elewacji, opracował F. Martius, korekta K. F. Schinkel, 1839. Repr. rys. w G. Grundmann, *Karl Friedrich Schinkel. Schlesien*, Berlin 1941, il. 65, s. 92.



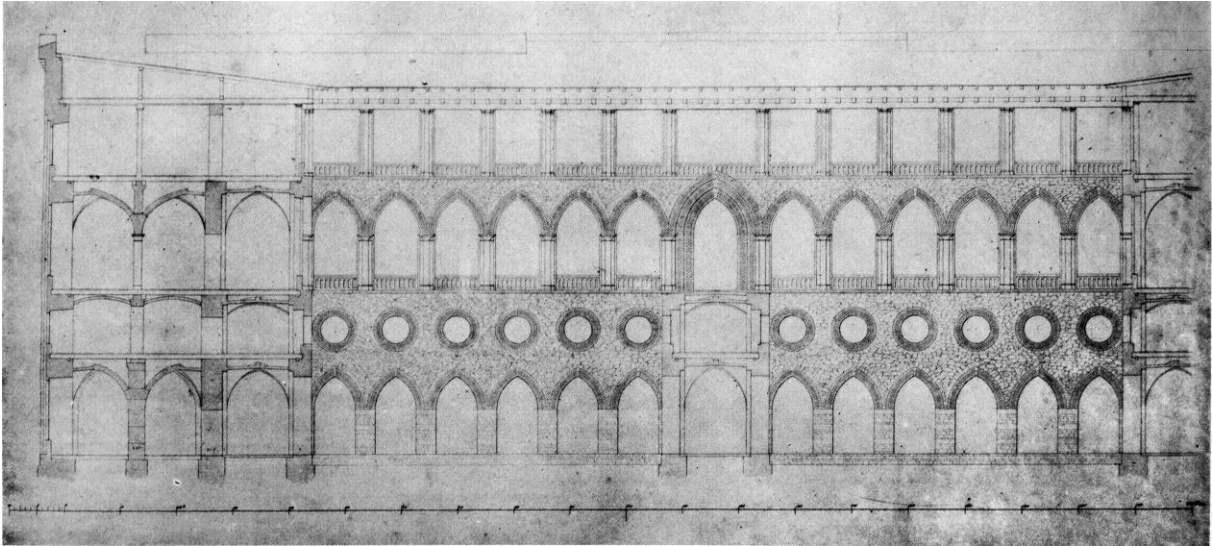
69. Projekt wnętrza okiennej, wersja zrealizowana, opracował F. Martius, 1840. Repr. rys. w G. Grundmann, *Karl Friedrich Schinkel, Schlesien*, Berlin 1941, il. 66, s. 93.



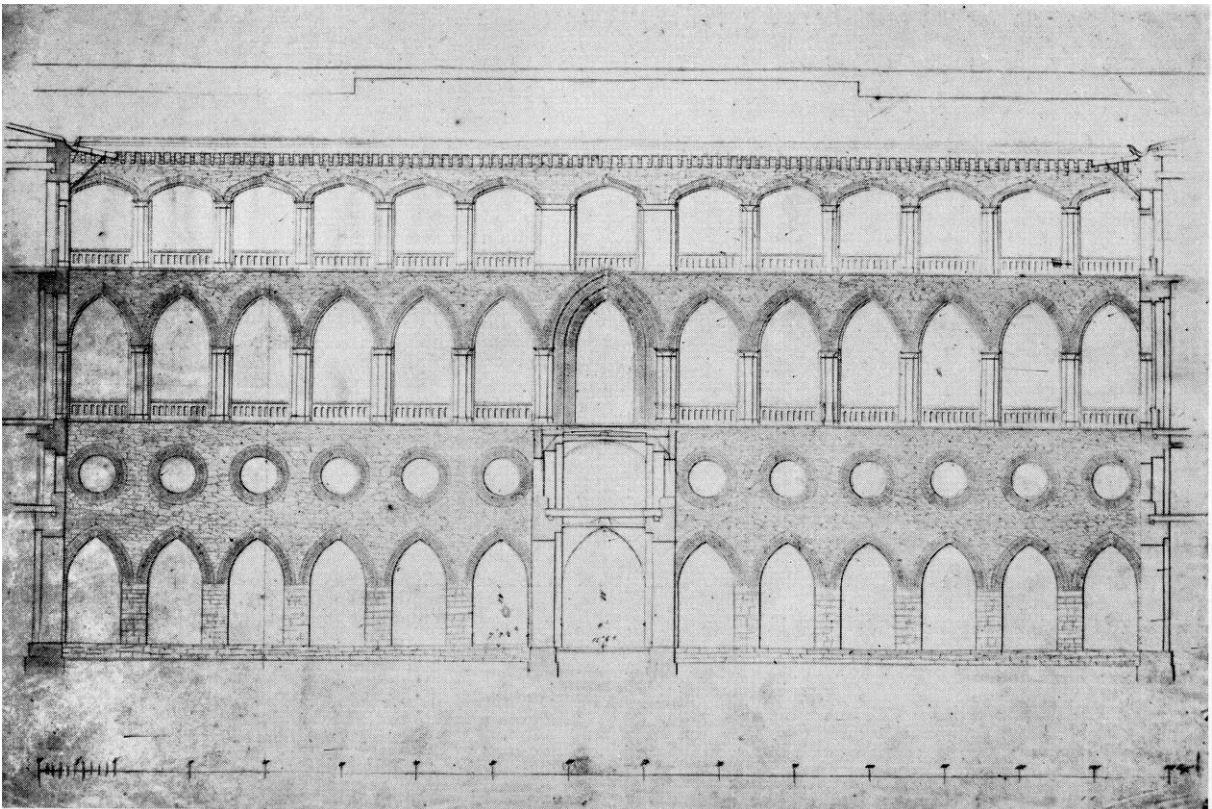
70. Widok wielkiej sali z projektem kolorystyki. Rysunek K. F. Schinkla, 5. 1838. Muzeum Narodowe we Wrocławiu, OZG, nr inw. V-5445. Repr. czarnobiała rys. w G. Grundmann, *Karl Friedrich Schinkel, Schlesien*, Berlin 1941, il. 66, s. 89.



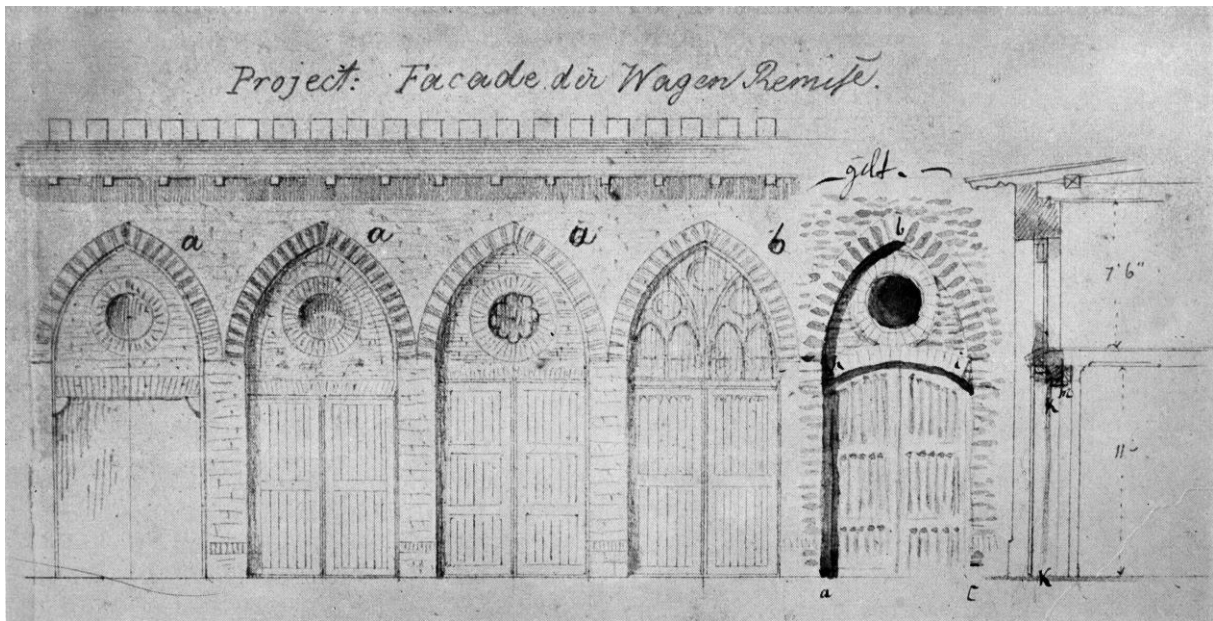
71. Schemat maswerków okien, 1839. Repr. rys. w G. Grundmann, *Karl Friedrich Schinkel, Schlesien*, Berlin 1941, il. 62, s. 90.



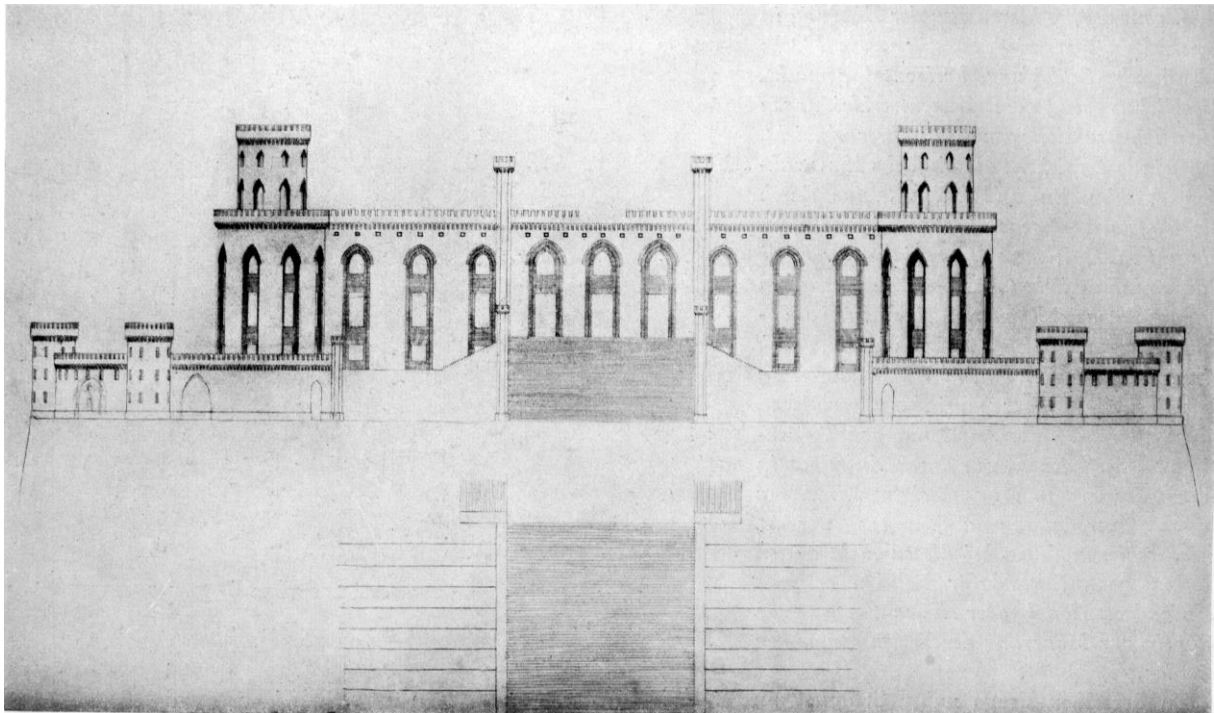
72. Elewacja dziedzińca wewnętrznego. Rysunek F. Martius, 1840. Repr. rys. w G. Grundmann, *Karl Friedrich Schinkel, Schlesien*, Berlin 1941, il. 69, s. 96.



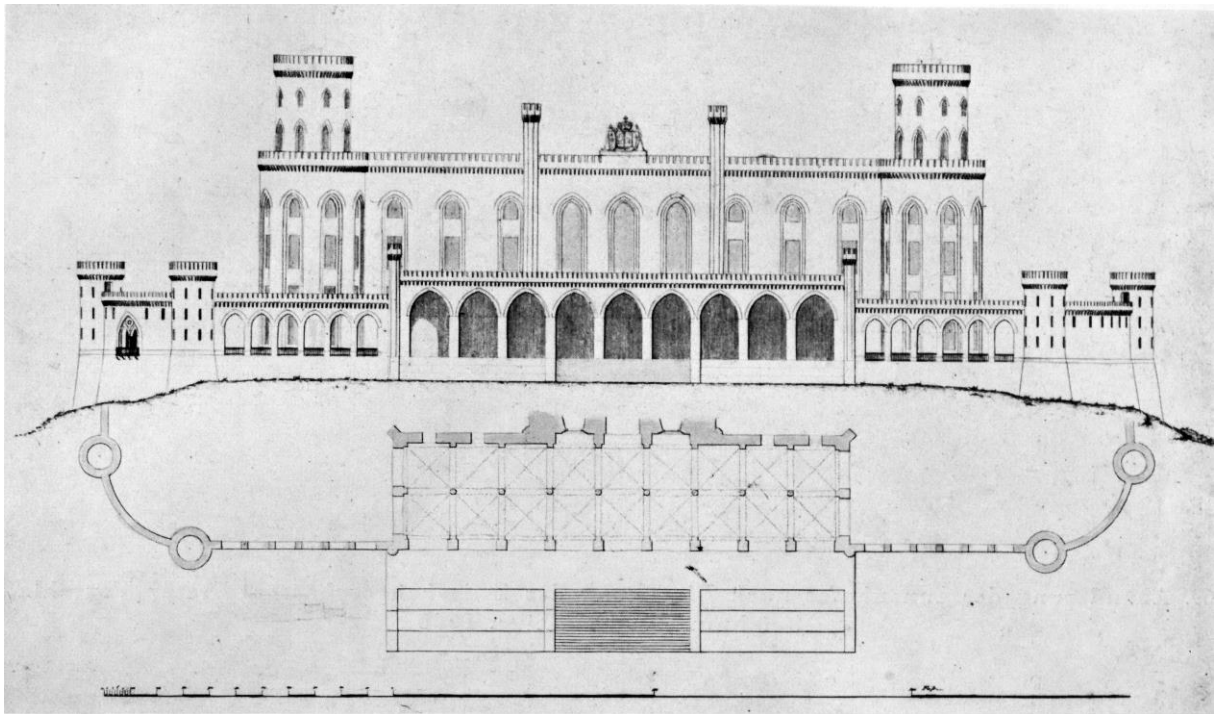
73. Elewacja dziedzińca wewnętrznego, druga wersja. Rysunek F. Martius, 1840. Repr. rys. w G. Grundmann, *Karl Friedrich Schinkel, Schlesien*, Berlin 1941, il. 70, s. 97.



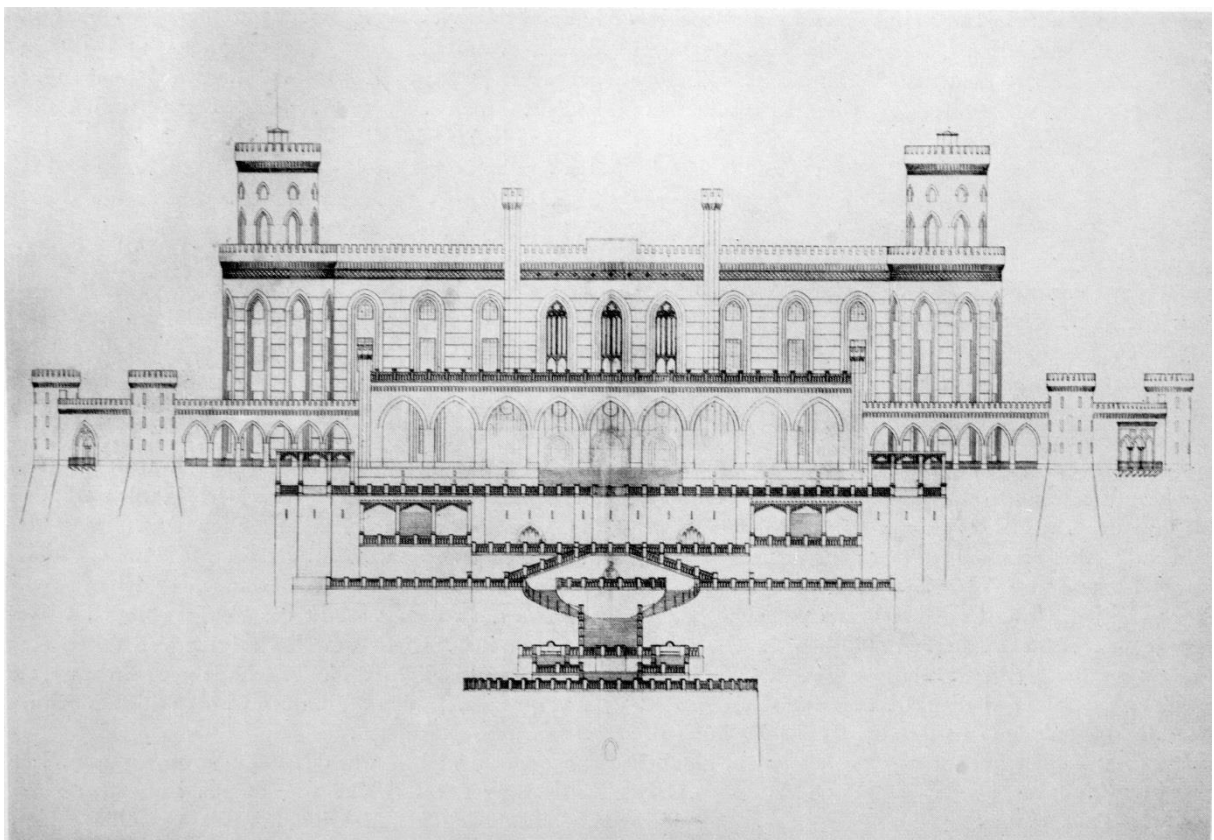
74. Projekt elewacji wozowni, 1839. Repr. rys. w G. Grundmann, *Karl Friedrich Schinkel, Schlesien*, Berlin 1941, il. 63, s. 90.



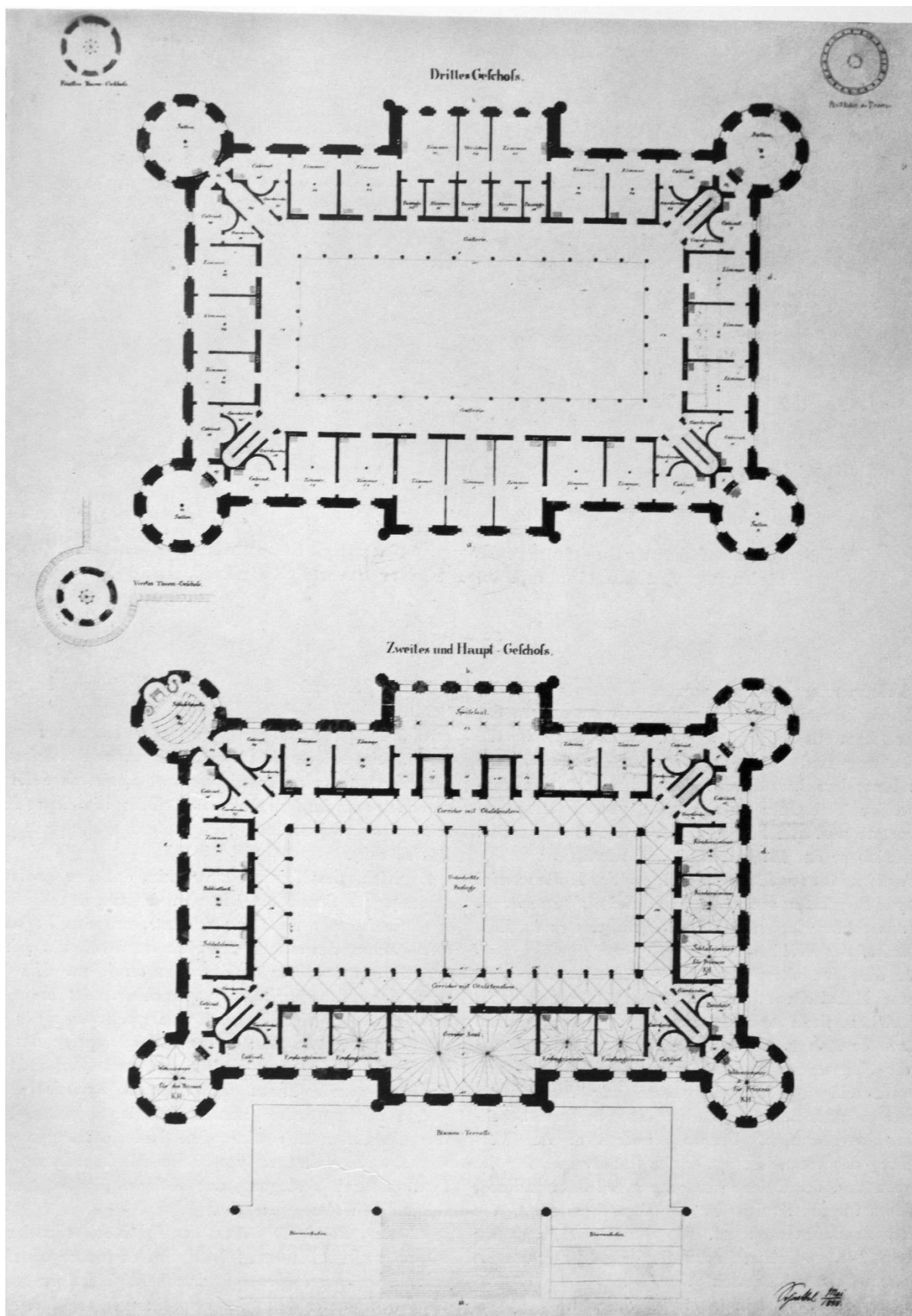
75. Elewacja zachodnia pałacu z wielkimi schodami prowadzącymi na taras nad podjazdem. Wersja niezrealizowana. Rysunek F. Martiusa, 1840. Repr. rys. w G. Grundmann, *Karl Friedrich Schinkel, Schlesien*, Berlin 1941, il. 67, s. 94.



76. Elewacja zachodnia pałacu z otwartymi arkadami tarasu nad podjazdem. Wersja zrealizowana. Rysunek F. Martiusa, 1840. Repr. rys. w G. Grundmann, *Karl Friedrich Schinkel, Schlesien*, Berlin 1941, il. 68, s. 95.



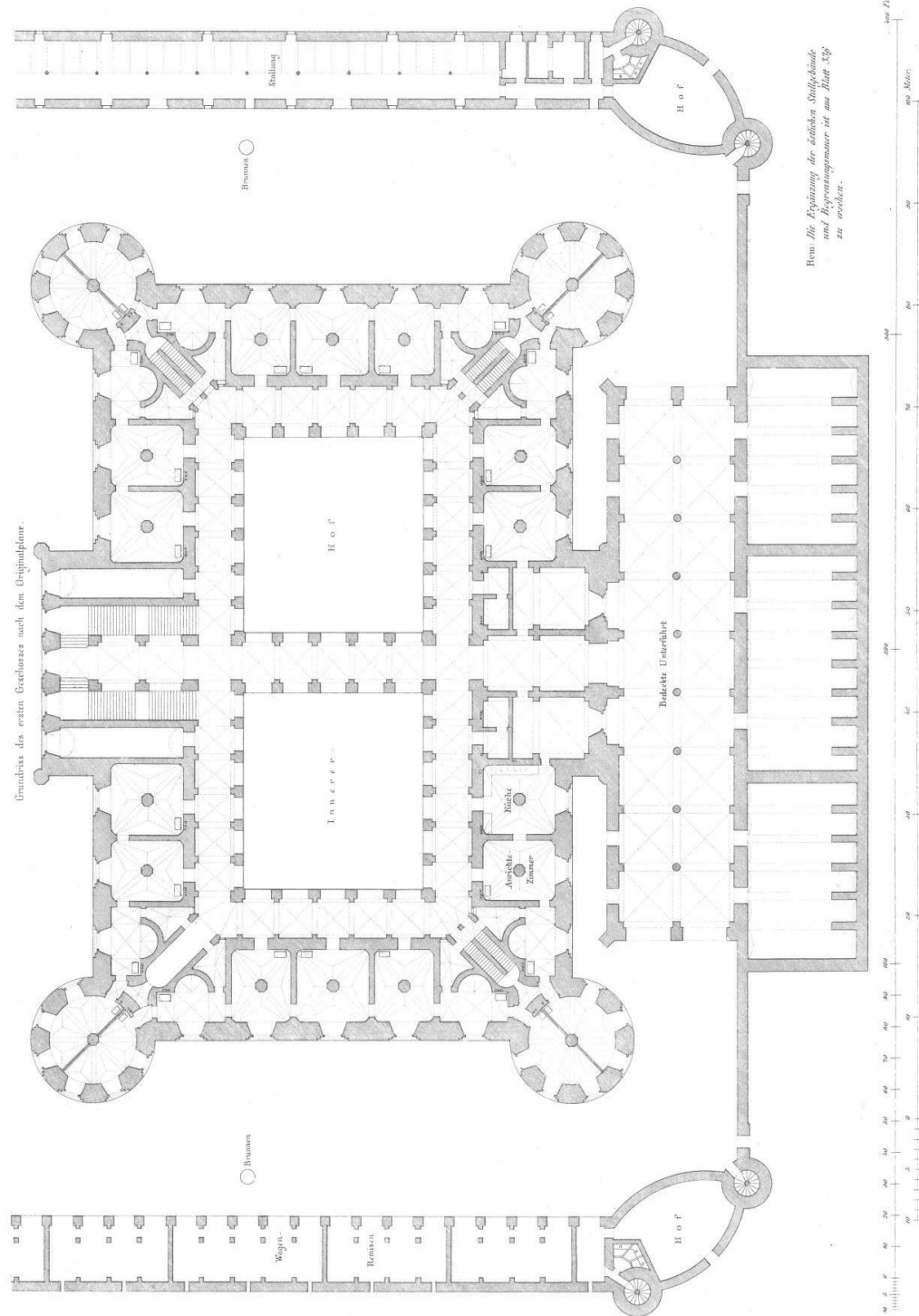
77. Elewacja zachodnia pałacu wraz z układem tarasów ogrodowych, rysunek F. Martiusa, 1860. Repr. w G. Grundmann, *Karl Friedrich Schinkel. Schlesien*, Berlin 1941, il. 81, s. 117.



78. Wersja druga projektu pałacu, rzut drugiej i trzeciej kondygnacji. Rys. F. Martiusa, podpisany przez K.F. Schinkla 1838. Repr. w G. Grundmann, *Karl Friedrich Schinkel. Schlesien*, Berlin 1941, il. 56, s. 83.

SCHLOSS KAMENZ IN SCHLESSEN.

Grundriß des ersten Geschloßes nach dem Originalpläne.



From the expansion of the old stone building and the expansion of the main part to the year 1537 to be seen.

Alfred Brunsberg Arch.

79. Zamek, rzut parteru. M.[artius Ferdinand], *Das Schloß Kamenz in Schlesien*, "Allgemeine Bauzeitung", Jg. 15, 1850, il. 334.

Fig. 1. Grundriss des dritten Geschosses nach dem Originalplane.

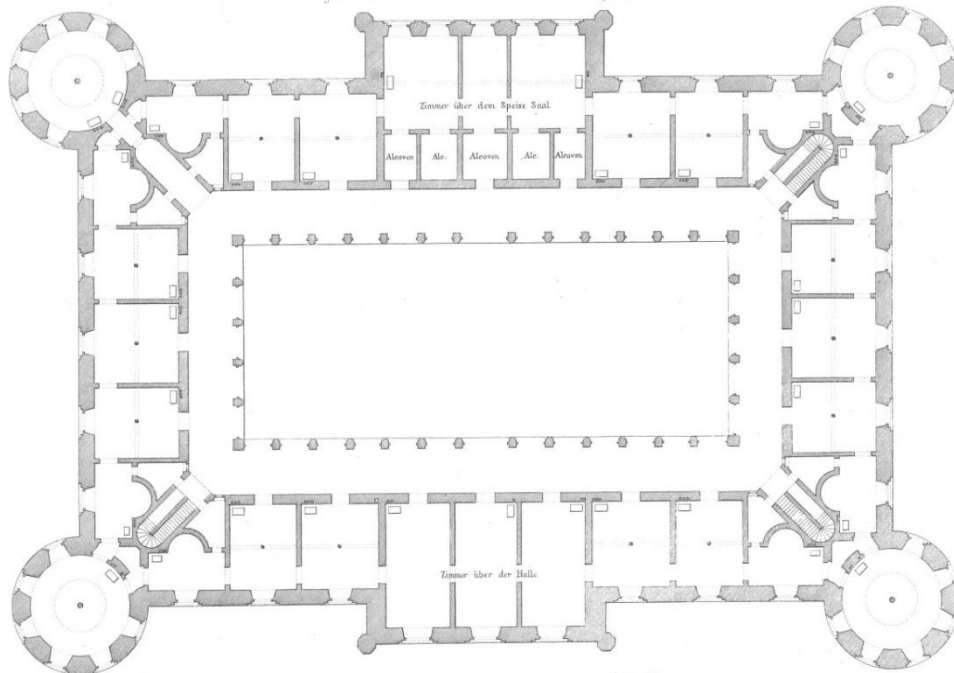
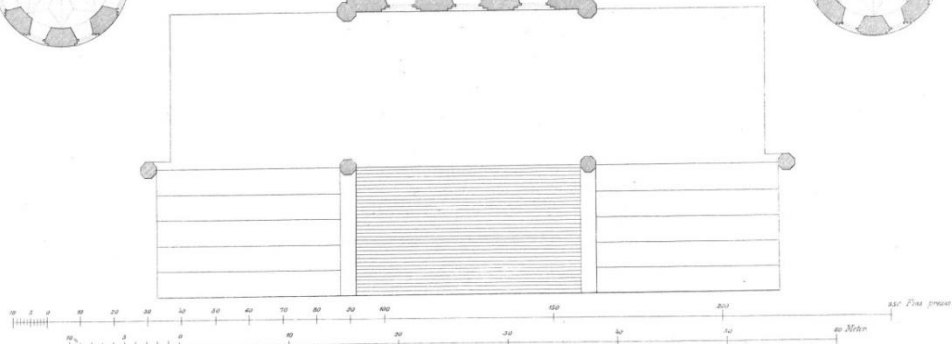
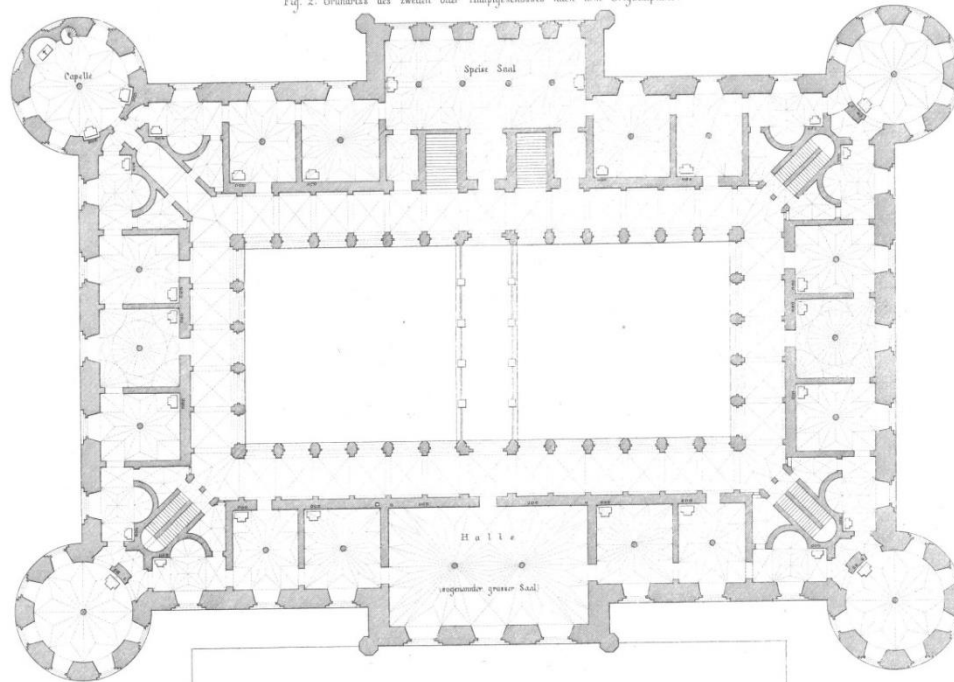


Fig. 2. Grundriss des zweiten oder Hauptgeschosses nach dem Originalplane.



Allgemeine Bauzeitung 1850.

80. Zamek, rzut drugiej (główniej) i trzeciej kondygnacji. M.[artius Ferdinand], *Das Schloß Kamenz in Schlesien*, "Allgemeine Bauzeitung", Jg. 15, 1850, il. 335.

Fig. 1. Grundriss des dritten- oder Hauptgeschosses.

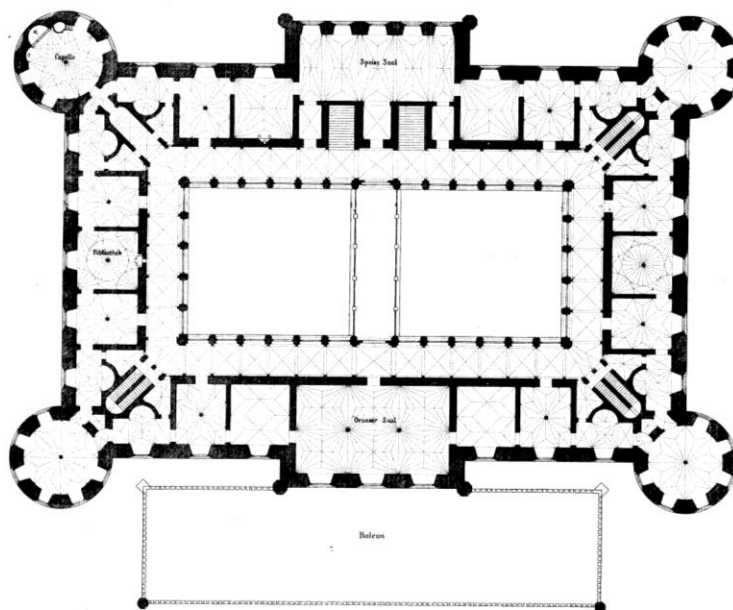
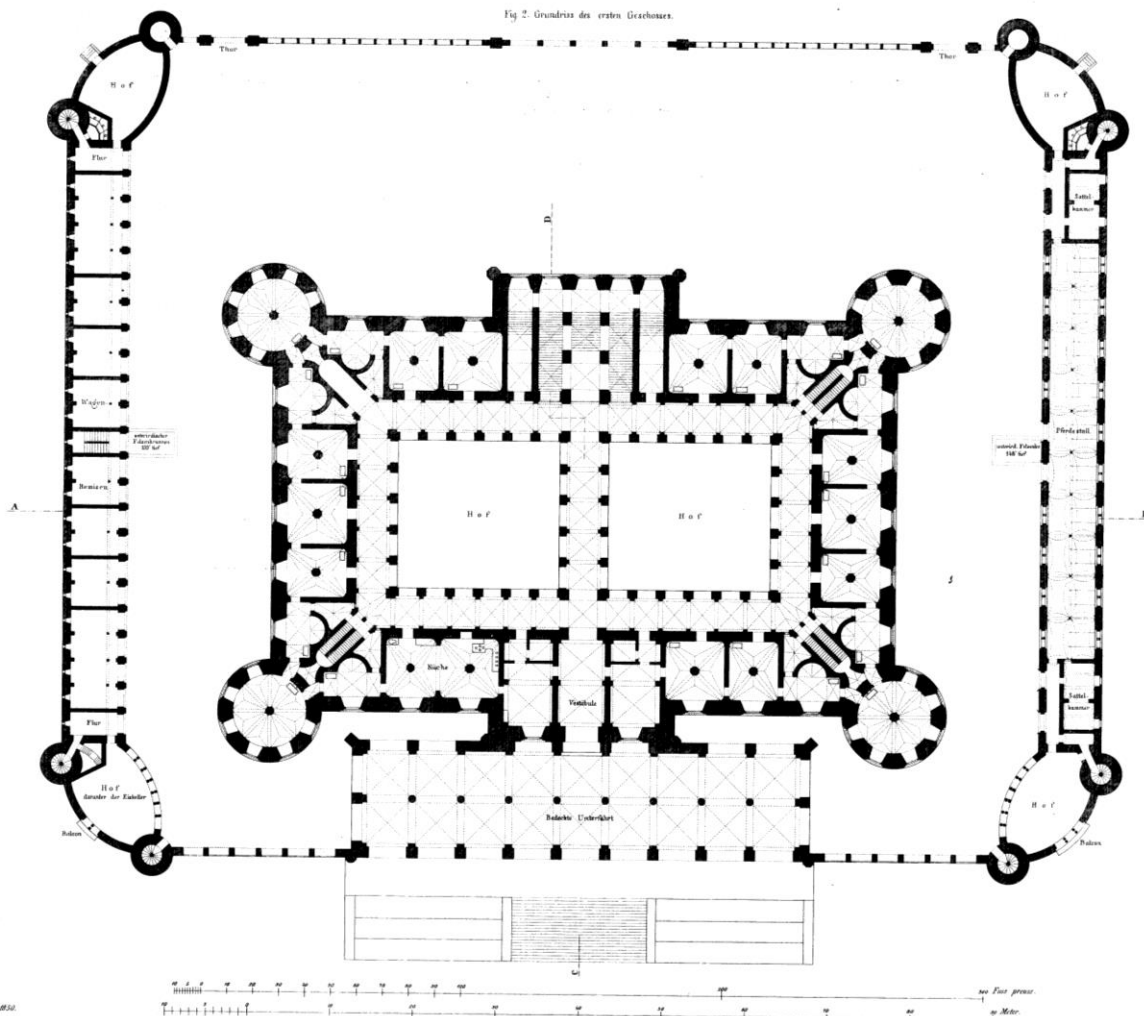


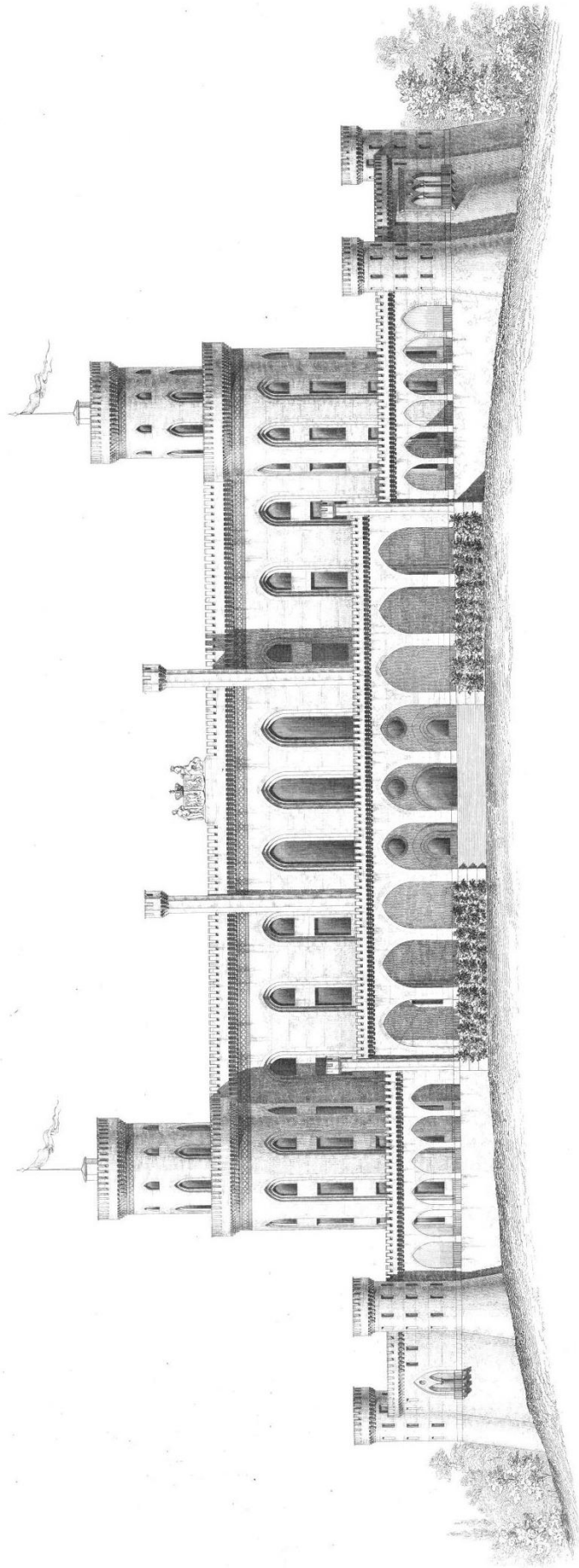
Fig. 2. Grundriss des ersten Geschosses.



81. Zamek, rzut parteru i trzeciej kondygnacji. M.[artius Ferdinand], *Das Schloß Kamenz in Schlesien*, "Allgemeine Bauzeitung", Jg. 15, 1850, il. 336.

SCHLOSS CAMENZ IN SCHLESSEN.

Westliche Front.

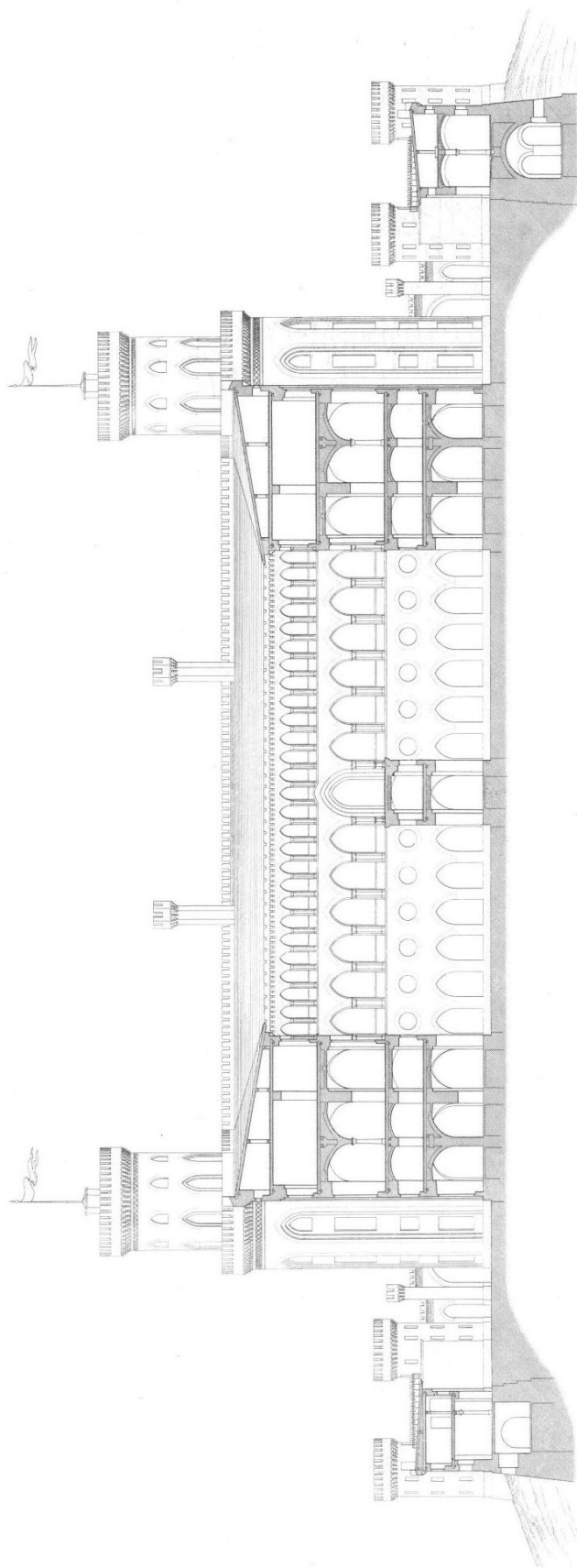


Allgem. Bauzeitung 1852.

82. Zamek, elewacja południowa. M.[artius Ferdinand], *Das Schloß Kamenz in Schlesien*, "Allgemeine Bauzeitung", Jg. 15, 1850, il. 337.

SCHLOSS CAMEINZ IN SCHLESSEN.

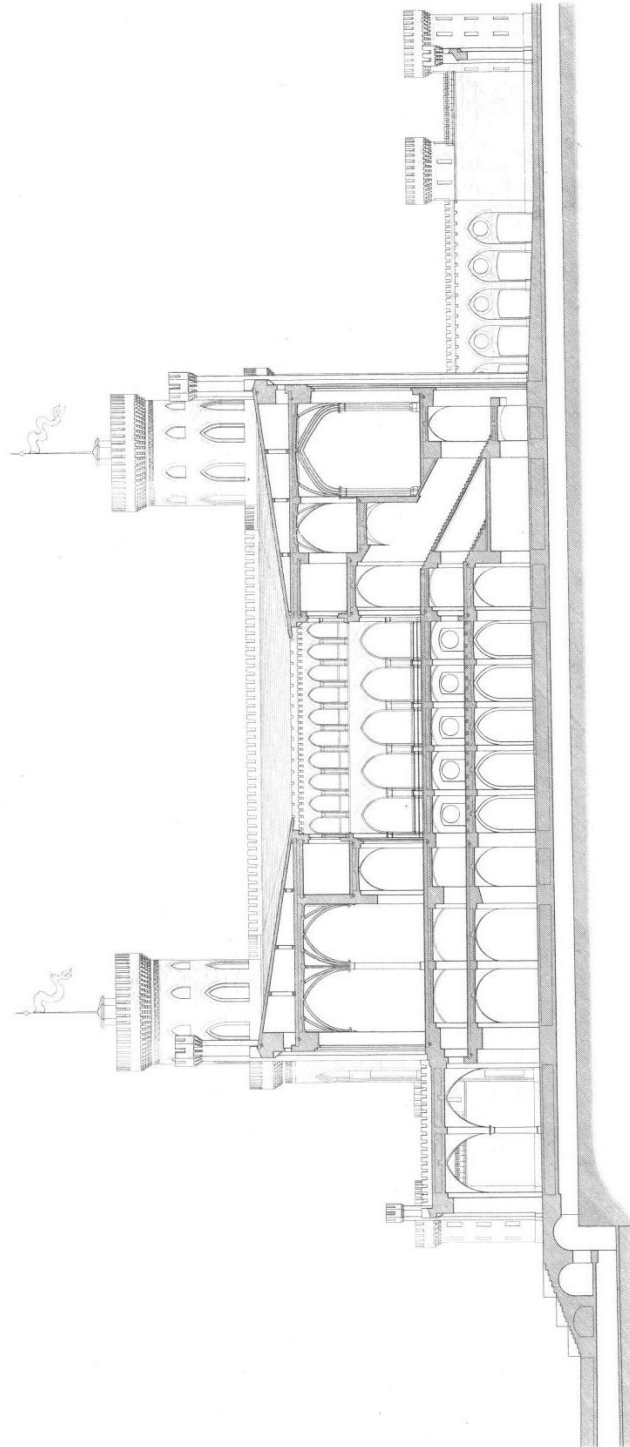
Durchschnitt nach A.B in Fig. 2. auf Bl. 336.



Alphon Brunschwig del. et sculp.

SCHLOSS CAMENZ IN SCHLESIEN.

Durchschnitt nach CD in Fig. 2 auf Bl. 336.



Illust. Bauzeitung 1850.

SCHLOSS CAMENZ IN SCHLESSEN.
 Details des Mastall-Gebäudes.

Bl. 340.

Fig. 1. Querschnitt.

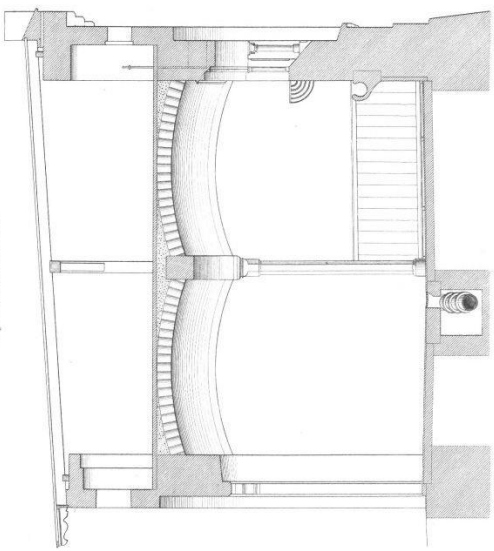
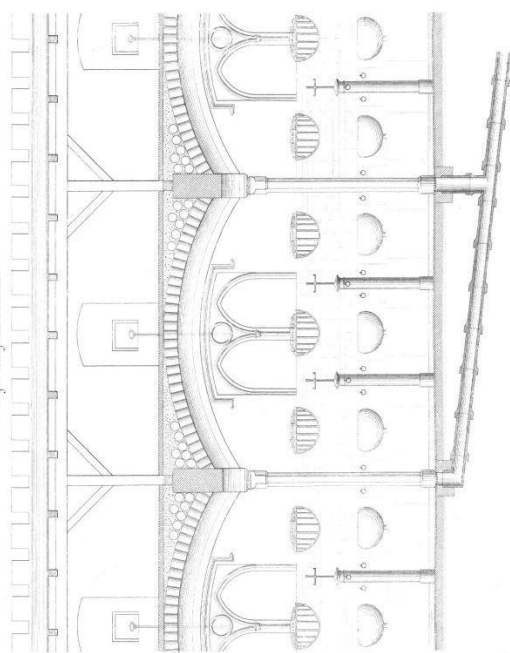
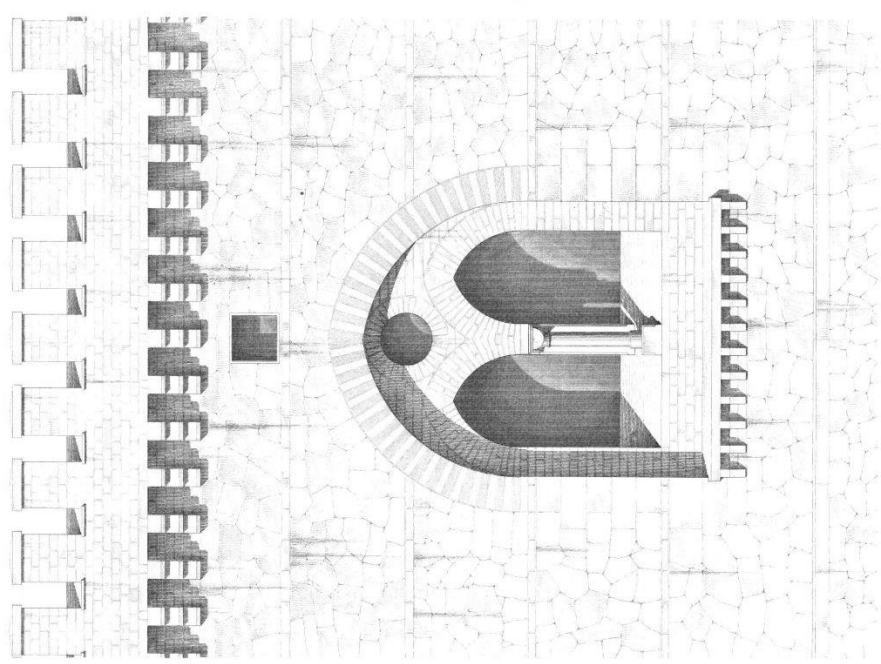


Fig. 2. Längenschnitt.



Allgem. Bauzeitung, 1850.

Fig. 3. Theil der Fassade.



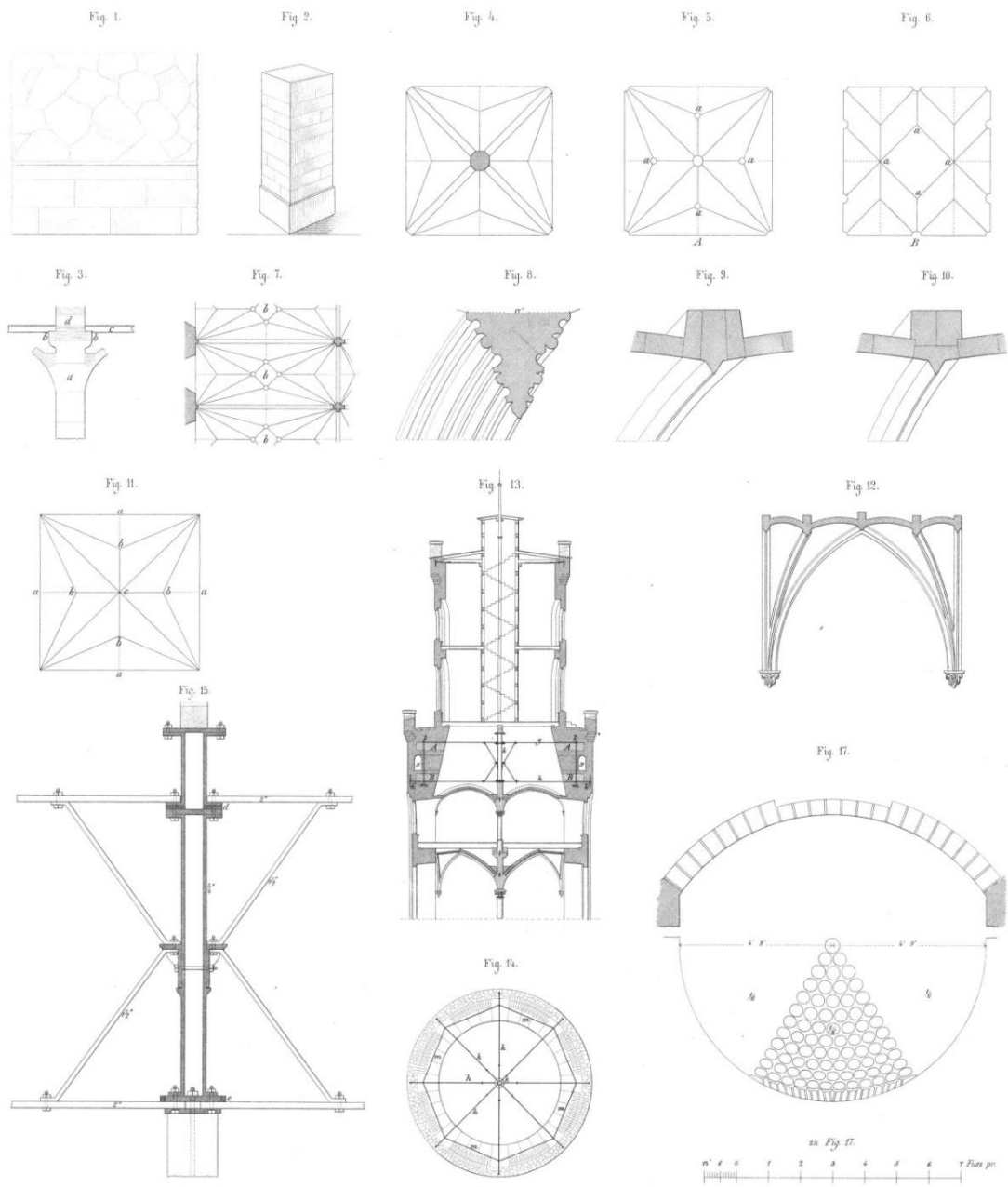
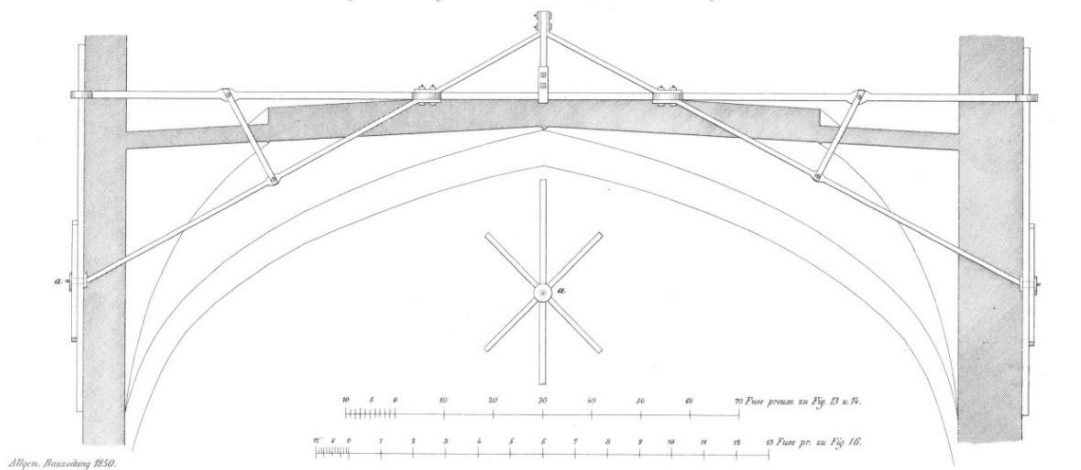
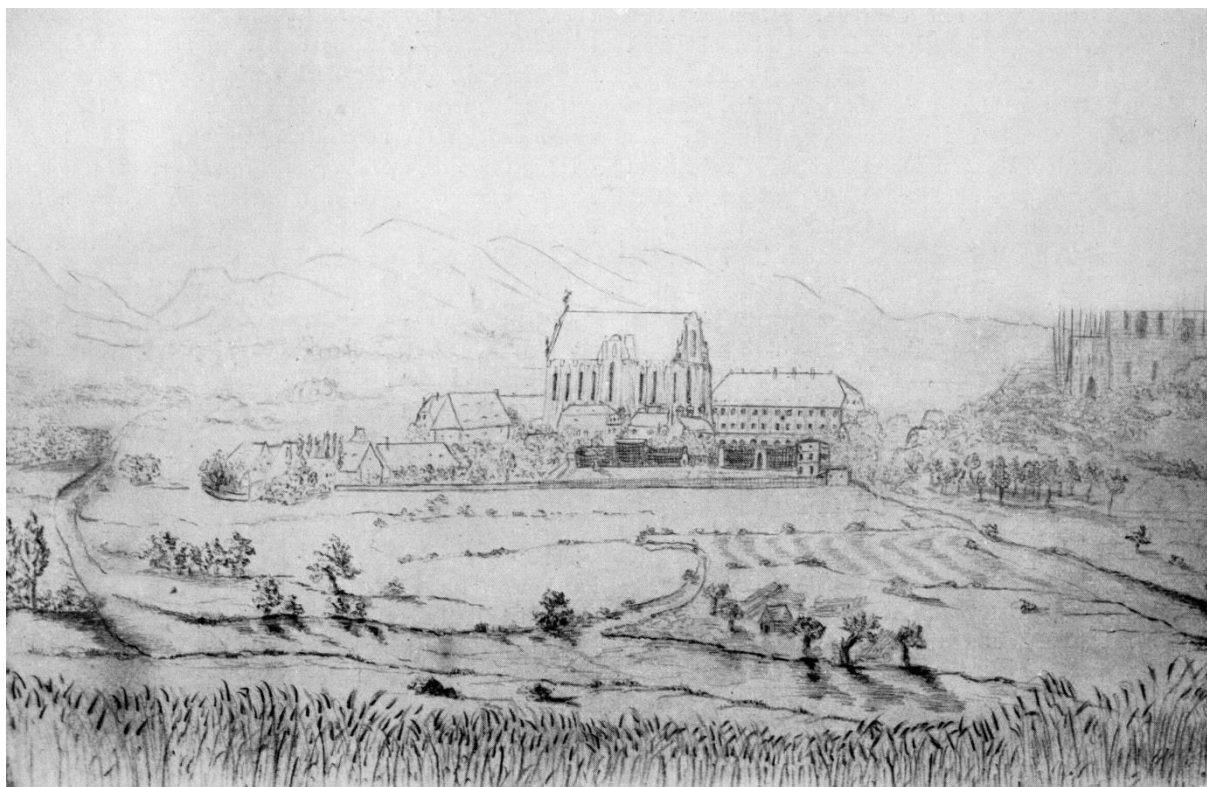


Fig. 16. Verankerung von Gewölben in den Werten bei schwachen Widerlagern.

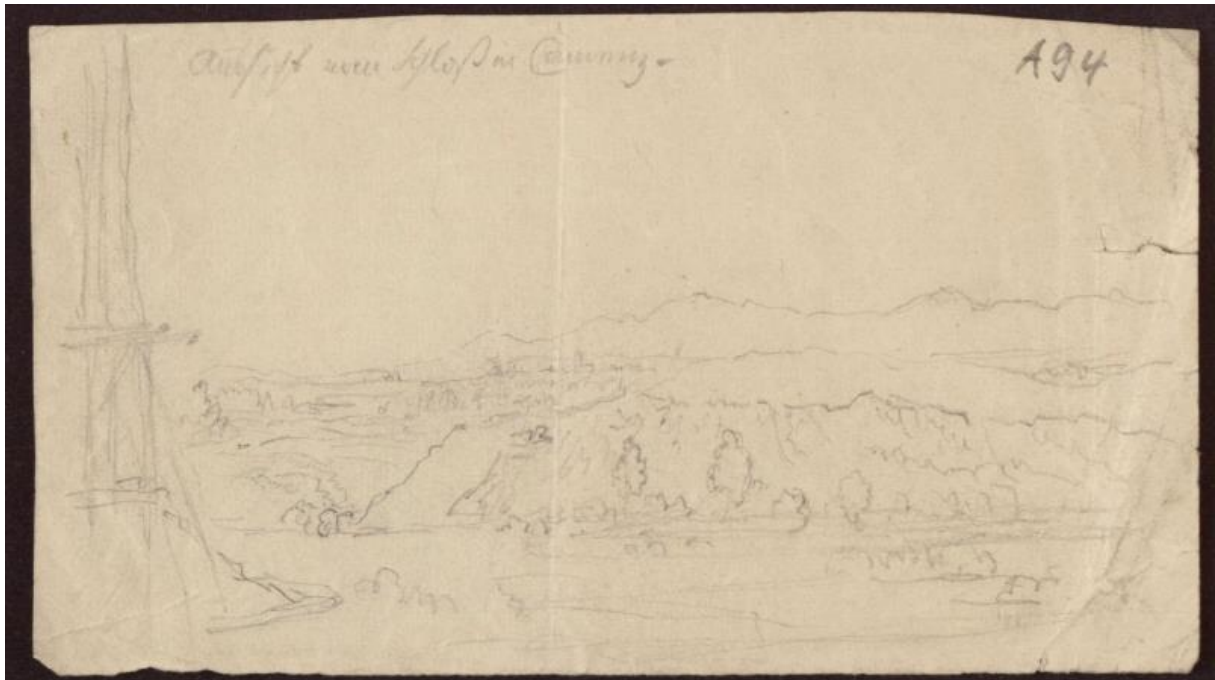




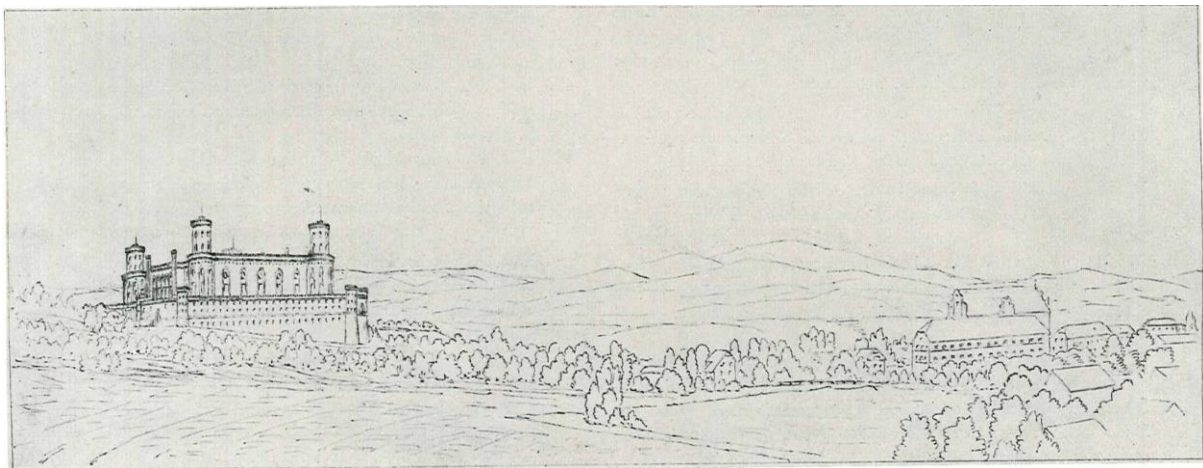
87. Widok od południa na zabudowania klasztorne, po prawej zamek w trakcie budowy, ok. 1839. Repr. rys. w G. Grundmann, *Karl Friedrich Schinkel, Schlesien*, Berlin 1941, il. 50, s. 71.



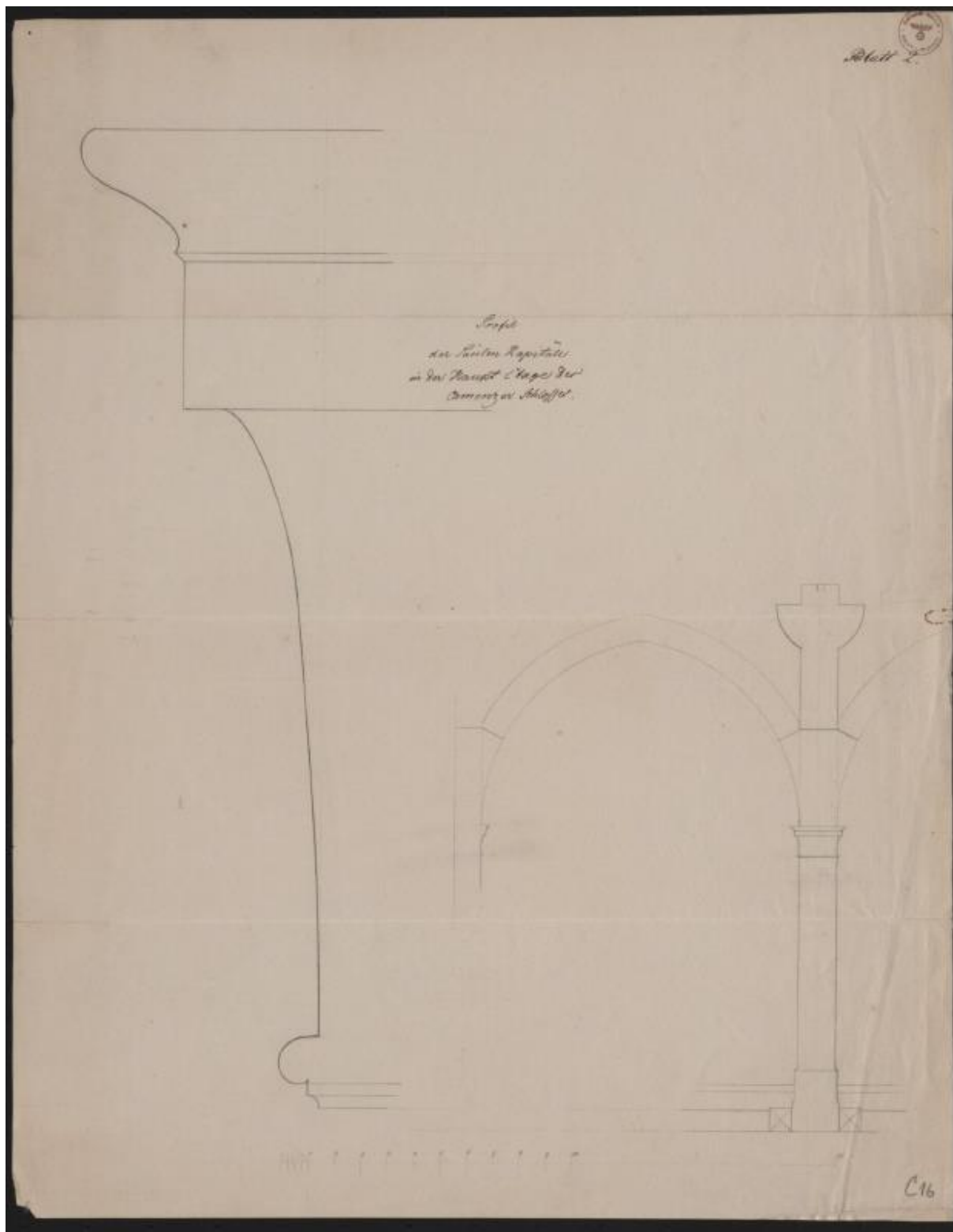
88. Zamek w trakcie budowy, widok od wsch., na drugim planie zarys dachu kościoła klasztornego. *Camenz 12.Mai.1840*. Rys. K. F. Schinkel. *Staatliche Museen zu Berlin, Kupferstichkabinett*, sygn. SM 35a.58. Repr. rys. w G. Grundmann *Karl Friedrich Schinkel, Schlesien*, Berlin 1941, il. 51, s. 71.



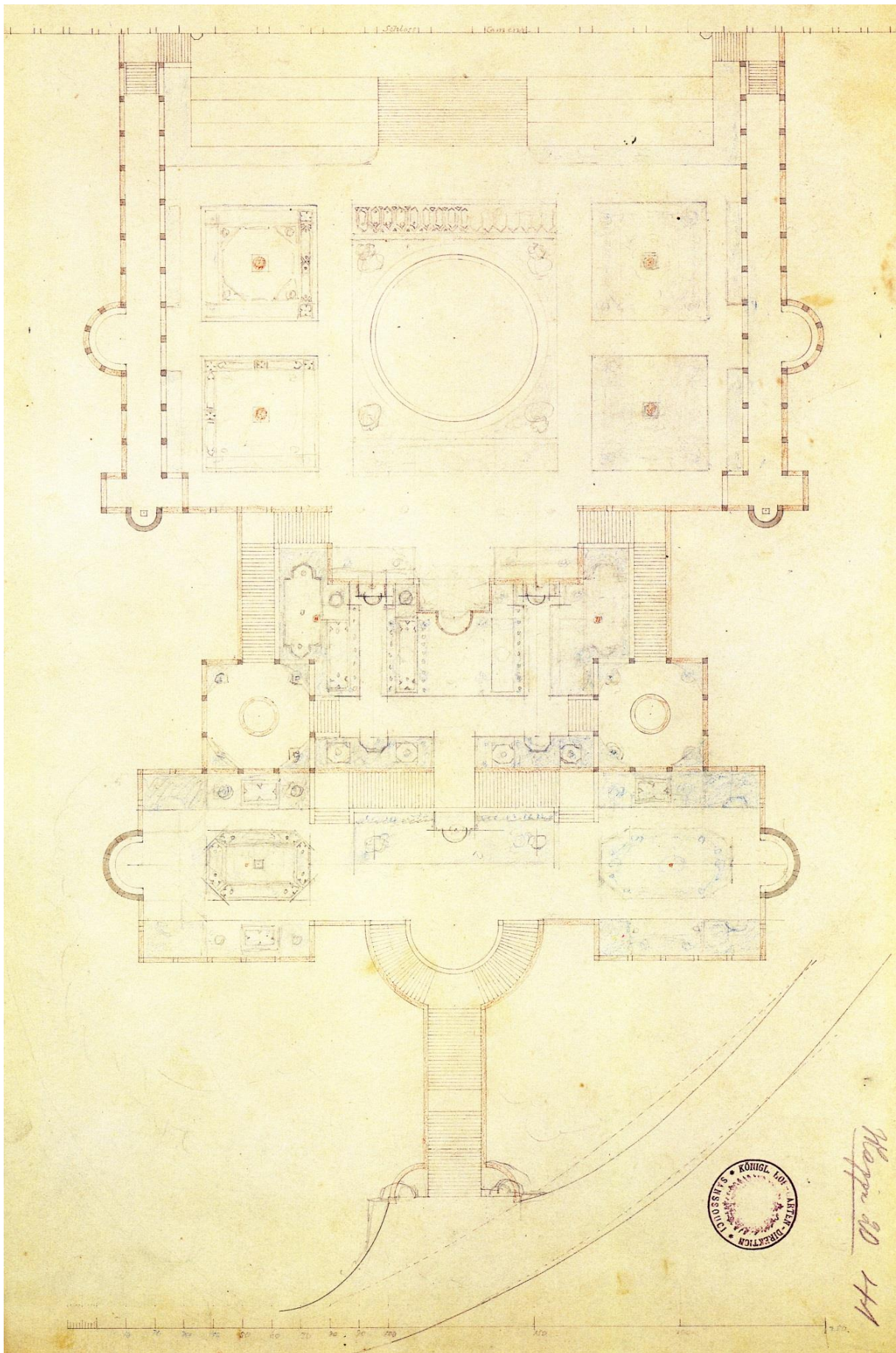
89. Widok z placu budowy pałacu w kierunku pd.-wsch. Rys. K.F. Schinkel. *Staatliche Museen zu Berlin, Kupferstichkabinett*, sygn. SM A94.



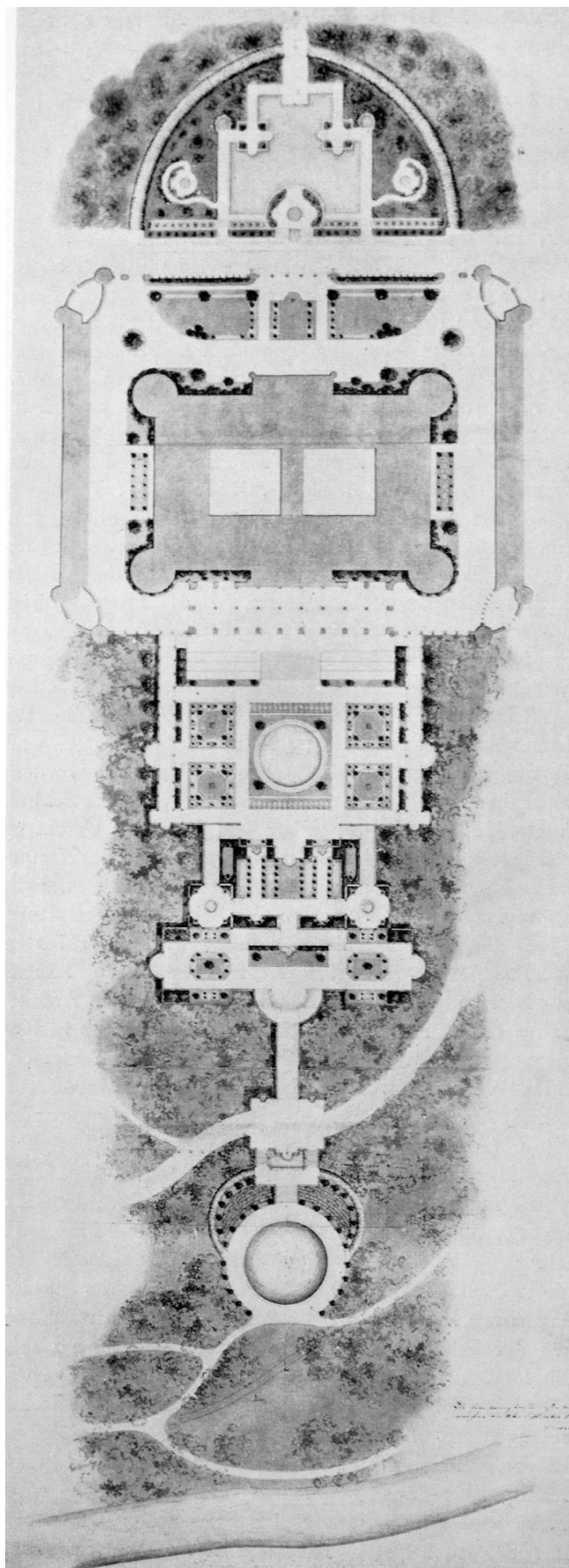
90. Zamek i klasztor, widok od północy, rys. F. Martius, ok. 1860. Repr. rys. w G. Grundmann *Karl Friedrich Schinkel, Schlesien*, Berlin 1941, il. 82. s. 119.



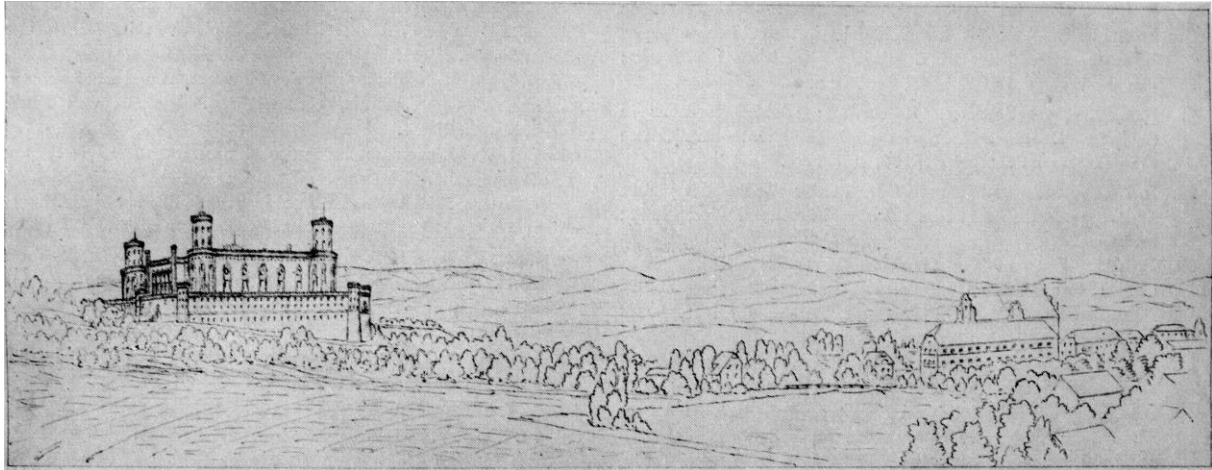
91. Projekt kapitela i wykroju łuku arkady. Rys. K.F. Schinkel. *Staatliche Museen zu Berlin, Kupferstichkabinett*, sygn. SM C.16.



92. Plan tarasów przed elewacją zachodnią pałacu, J. P. Lenné przed 1860. Repr. rys. w H. Günther, S. Harksen, *Peter Joseph Lenné. Katalog der Zeichnungen*. Berlin 1993, s. 419, il. 496.



93. Tarasy przed elewacją zachodnią pałacu, rysunek F. Martiusa rozwijający tarasy w kierunku zachodnim, ok. 1865. Repr. rys. w G. Grundmann, *Karl Friedrich Schinkel, Schlesien*, Berlin 1941, il. 80, s. 115.



94. Pałac i klasztor, widok od północy, rysunek F. Martiusa ok. 1860. Repr. rys. w G. Grundmann, *Karl Friedrich Schinkel, Schlesien*, Berlin 1941, il. 82.



95. Widok z Wzgórza Strażniczego. *Aussicht vom Hutberge bei Camentz*. Na dole panorama z opisem 58 elementów topografii pasma Gór Bardzkich. Po bokach widoki pałacu, klasztoru oraz wybranych fragmentów parku zamkowego. Litografia kolorowa, ok. poł. XIX w., C. Mattis, Kowary, Ostdeutsche Galerie Regensburg, depozyt w Herder Institut.

Na następnych stronach 13 fragmentów z poszczególnymi widokami umieszczonymi na obrzeżu karty.



Hemmersdorf. (Ozary)



Der Charlottenstein. (Kamień Charlotty)



Camenz. (Kamieniec Ząbkowicki od pd.-wsch.)



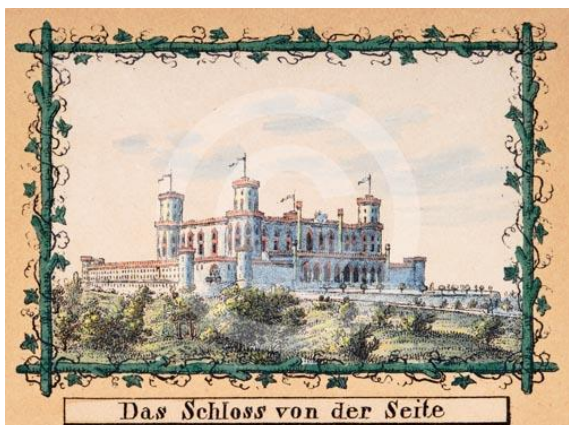
Der Nassaustein. (Kamień rodu Nassau)



Die Vogelstange. (Słup z ptakiem – strzelnica)



Der Erker über dem Eiskeller. (Narożnik nad lodownią)



Das Schloss von der Seite

Das Schloss von der Seite. (Pałac od zachodu)



Der Kirchplatz

Der Kirchplatz. (Plac Kościelny)



Der innere Schlosshof

Der innere Schlosshof. (Dziedziniec wewnętrzny pałacu)



Das Jaegerhaus

Das Jaegerhaus. (Dom strzelców)



Das Schloss gesehen v. d. Brücke

Das Schloss gesehen v. d. Brücke. (Pałac widziany z mostu)



Bahnau mit dem Warthaberger

Bahnau mit dem Warthaberger. (Dzbanów i Góry Bardzkie)

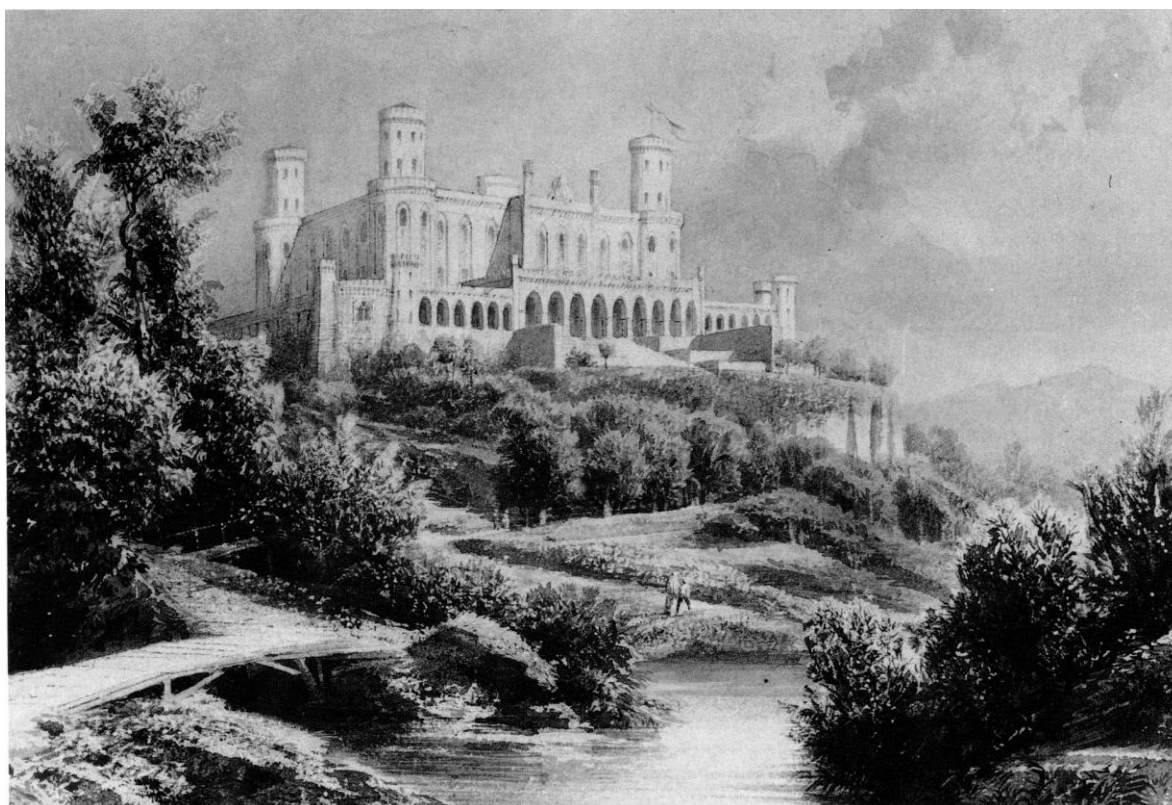


Die Fischerhütte.

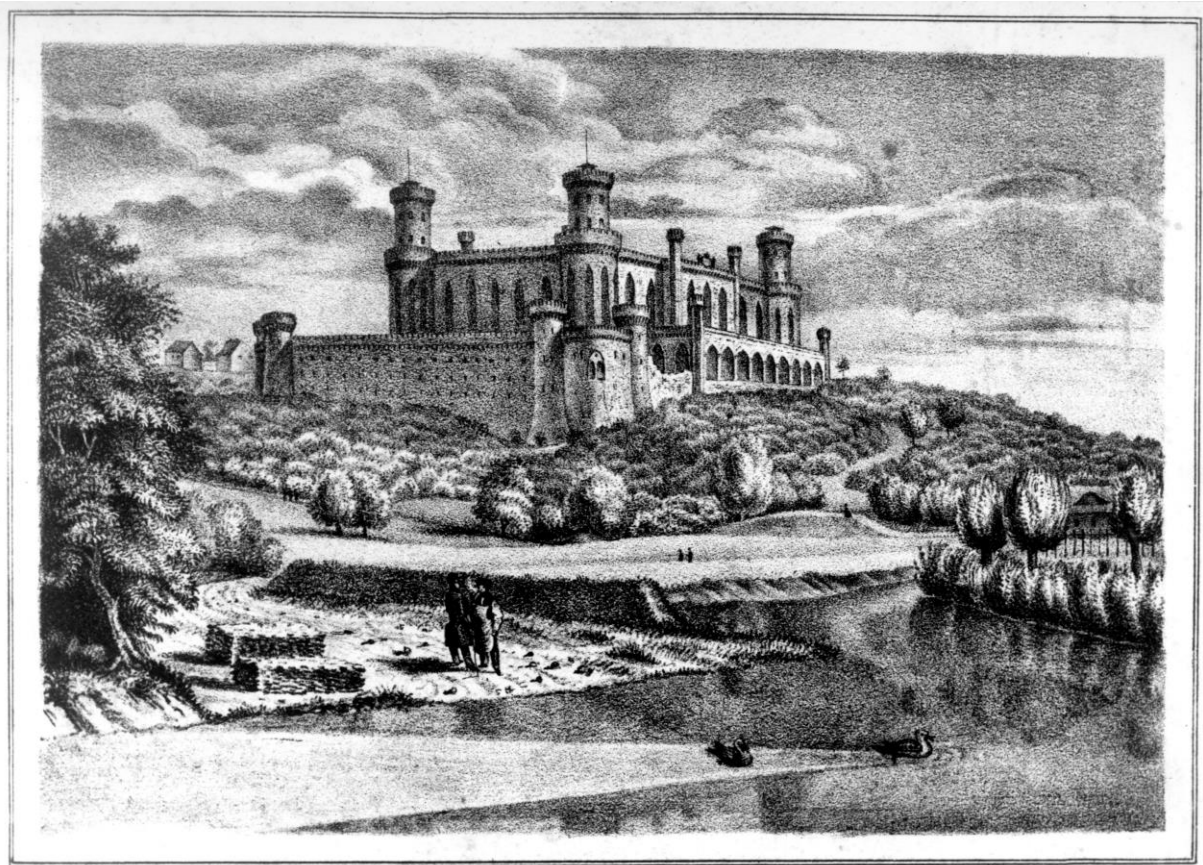
Die Firscherhütte. (Chata rybaka)



96. Widok pałacu od pn.-zach. *Schloss Camenz*. Litografia kolorowa, w H. Scholz. *Gesammelte Nachrichten von Camenz und dessen Umgegend*. Frankenstein ok. 1840. Wklejka przed tekstem.



97. Widok pałacu od pn.-zach. *Das Schloß in Kamenz*. Litografia, E. Biermann, ok. 1855. Repr. w H. Günther, S. Harksen, *Peter Joseph Lenné...*, s. 88.



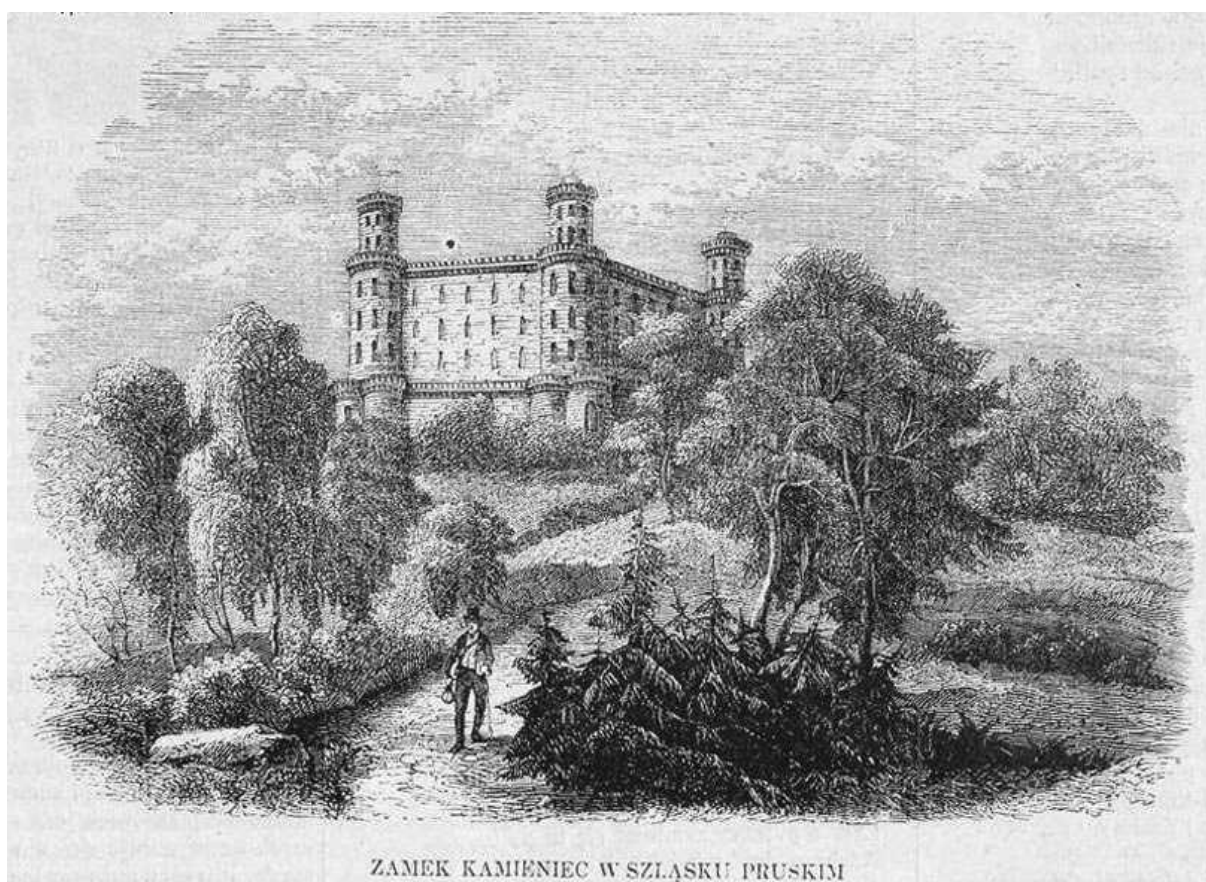
98. Widok pałacu od pn.-zach., na pierwszym planie błonia nad Budzówką. *Schloss Camenz*, Litografia, rys. i odbił Erhardt, wyd. Hermes Neisse, 1846. Muzeum Narodowe we Wrocławiu.



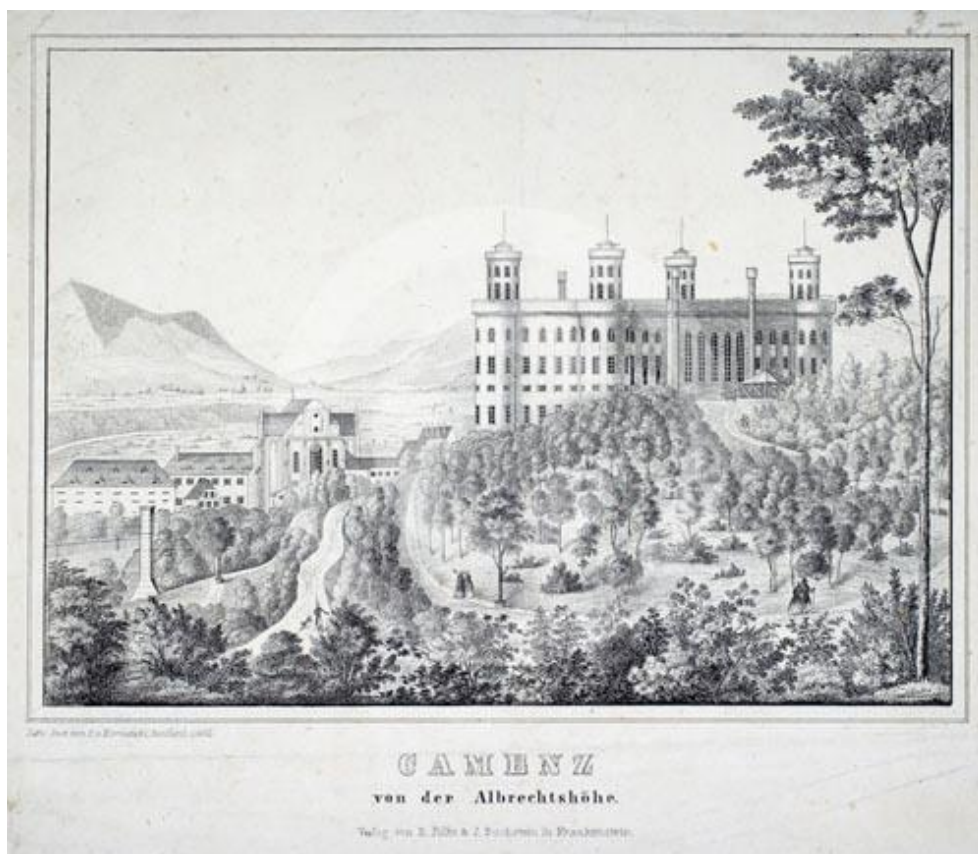
99. Widok pałacu od zach., na pierwszym planie błonia nad Budzówką i drewniany most, za którym gospoda „Himmel”. *Schloss Kamenz*. Litografia, „Breslauer Volkskalender”, Jg. 2: 1846, winieta strony tytułowej.



100. Widok pałacu od zach., po prawej gospoda „Himmel”. *Schloss Camenz in Schlesien*. W tomie *Sudeten Album*, litografia wg rys. F. Koska, Berlin [1853]. Muzeum Narodowe we Wrocławiu.



101. *Zamek Kamieniec w Szląsku Pruskim*. Drzeworyt, w B.Z. Stęczyński, *Szląsk, podróż malownicza...*, 1851. Nieco inna wersja widoku w Biblioteka Zakładu Narodowego im. Ossolińskich, Wrocław.



102. Pałac i klasztor, widok ze wzgórza Alberta. *Camenz von der Albrechtshöhe*. Litografia E. von Kondratzki, ok. 1850. Herder Institut P 2827.



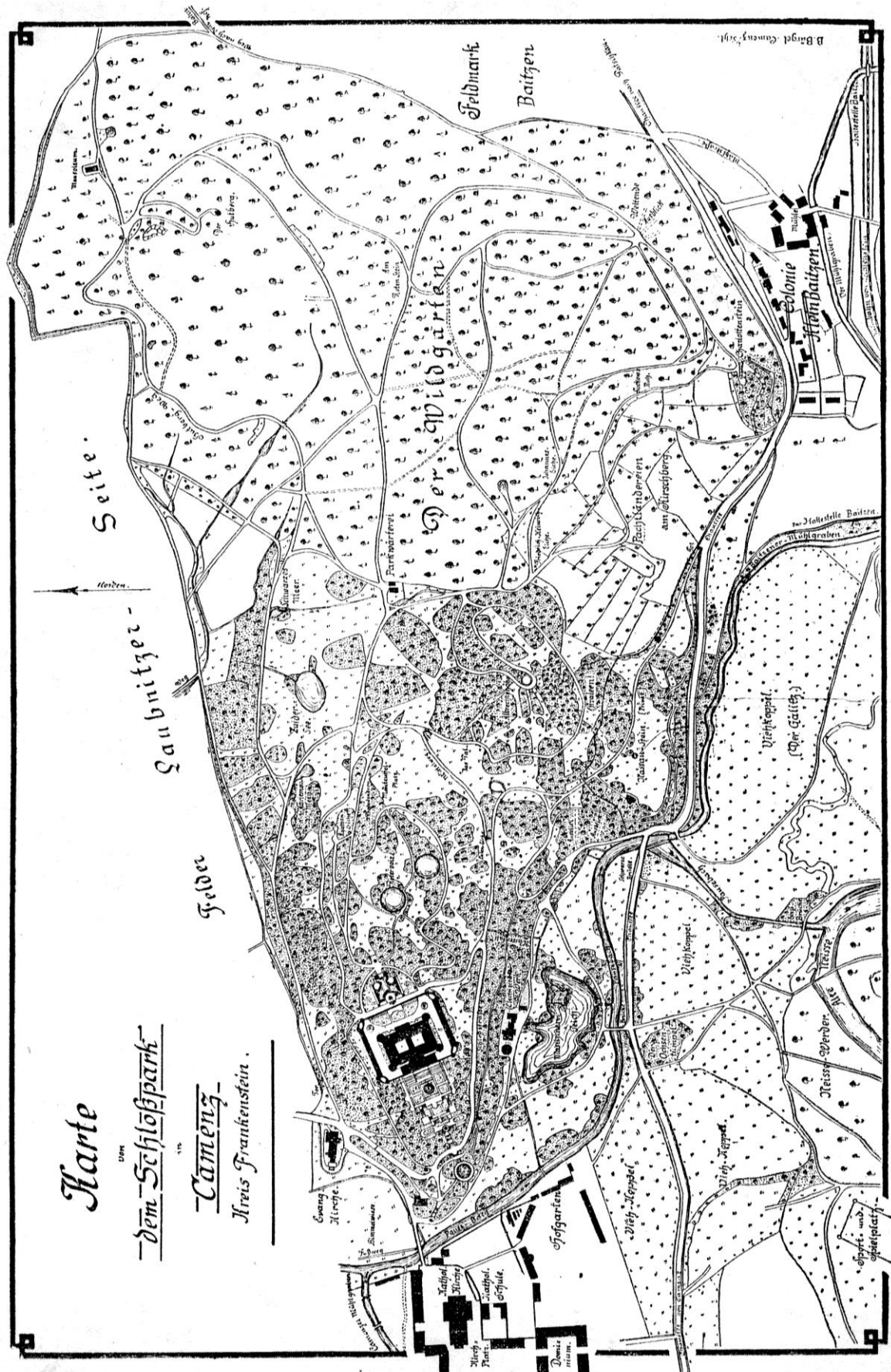
103. Ta sama grafika w wersji kolorowanej Staatsbibliothek Berlin.



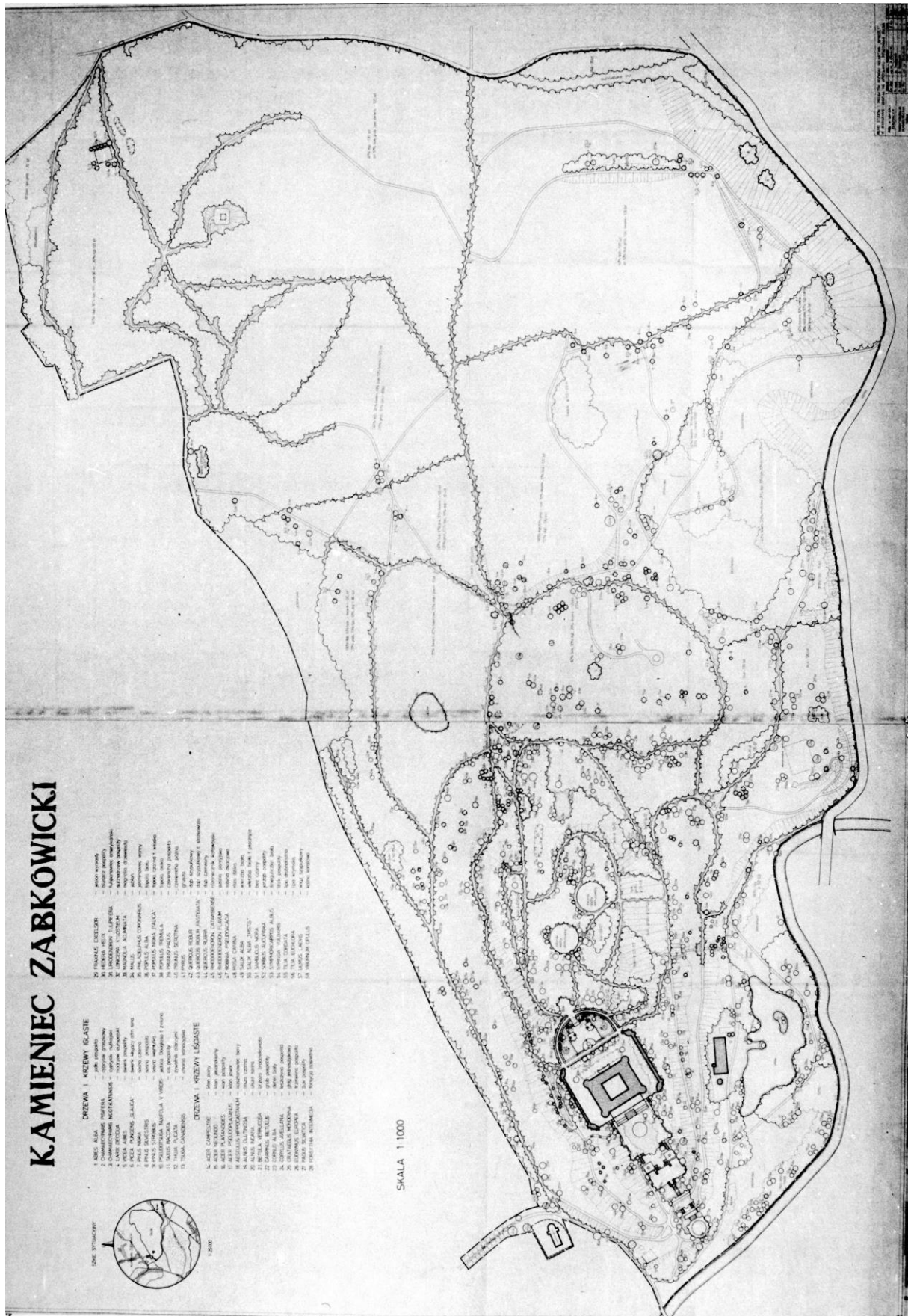
104. Widok pałacu znad Nysy Kłodzkiej, po lewej budynek leśnictwa. Staloryt, T. Blaetterbauer, w F. Schroller, *Schlesien*, Glogau [1889], t. II, il. po s. 248.



105. Punkt widokowy na Albrechtshöhe z widokiem na klasztor i Góry Złote i Bardzkie. Na prawo od kościoła budowa pałacu. Herder Institutu NBA sygn. 234133.



106. Park w Kamięncu Ząbkowickim. Karte von dem Schloßpark in Camenz Kreis Frankenstein. Sygnowany B. Bürgel. Camenz in Schlesien. W: Am Born der Heimat. Ein Heimatbuch für jung und alt im Kreise Frankenstein, b.m., 1926, wklejka po s. 142.



107. Park w Kamieńcu Ząbkowickim. H. Ciesielski et al., *Kamieniec Ząbkowicki. Inwentaryzacja dendrologiczna*, mps „Biprozet” Wrocław 1981. Archiwum OT NID we Wrocławiu, sygn. 469.