

**UCHWAŁA NR XXI/166/2020
RADY GMINY JASŁO**

z dnia 20 lutego 2020 r.

w sprawie przekazania propozycji zaliczenia dróg wewnętrznych będących własnością gminy Jasłokategorii dróg gminnych i wyznaczenia terminu do przedstawienia opinii Zarządu Powiatu w Jaśle

Na podstawie art. 18 ust. 2 pkt 15 ustawy z dnia 8 marca 1990 r. o samorządzie gminnym (t.j. Dz. U. z 2019 r., poz. 506 z późn. zm.) oraz art. 7a w związku z art. 7 ustawy z dnia 21 marca 1985 r. o drogach publicznych (t.j. Dz. U. z 2018 r. poz. 2068 z późn zm.) **uchwała się, co następuje:**

§ 1. 1. Przekazuje się Zarządowi Powiatu w Jaśle propozycję zaliczenia następujących dróg wewnętrznych stanowiących własność Gminy Jasło do kategorii dróg gminnych, celem ich zaopiniowania:

- a) Brzyście – droga położona na działkach nr ew. 18/2, 18/3, 954;
- b) Brzyście – droga położona na działkach nr ew. 723/6, 861/2, 876;
- c) Trzcinica – droga położona na działkach nr ew. 1884,1900, 1903, 1944;
- d) Wolica – droga położona na działkach nr ew. 54, 55, 110.

2. Wyznacza się Zarządowi Powiatu w Jaśle termin 21 dni - liczony od dnia doręczenia propozycji do zaopiniowania - do przedstawienia wyżej wymienionej opinii.

§ 2. Przebieg dróg przedstawiają załączniki graficzne nr 1, 2, 3 do niniejszej uchwały.

§ 3. Wykonanie uchwały powierza się Wójtowi Gminy Jasło.

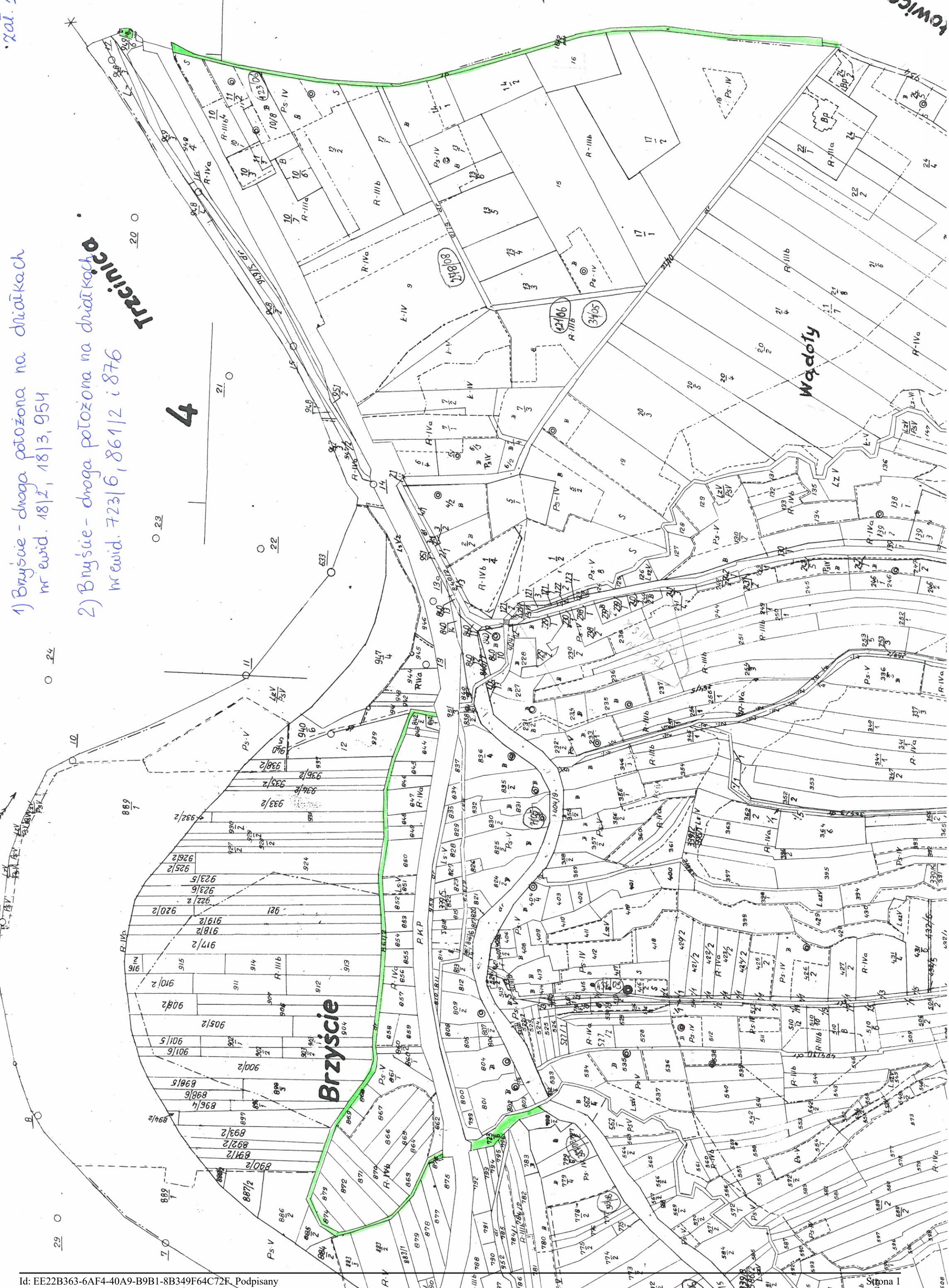
§ 4. Uchwała wchodzi w życie z dniem podjęcia.

Wiceprzewodniczący Rady
Gminy Jasło

Wincenty Ochwat

zatr. 1

- 1) Brysue - droga potozona na drutkach nr ewid. 1812, 1813, 954
- 2) Brysue - droga potozona na drutkach nr ewid. 72316, 86112 i 876



zár. 2

Tržníca - chodba položena na dvířkách
nr evid. 1884; 1900, 1903, 1944



Wolica - droga w kierunku potoczona na działkach nr ewid. 54, 55, 116

