

UCHWAŁA Nr

Rady Gminy Łęczyce

z dnia 18 marca 2022 r.

**sprawie przystąpienia do sporządzenia miejscowego planu zagospodarowania przestrzennego dla
działki nr 49/4, obręb geodezyjny Godętowo, gmina Łęczyce.**

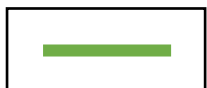
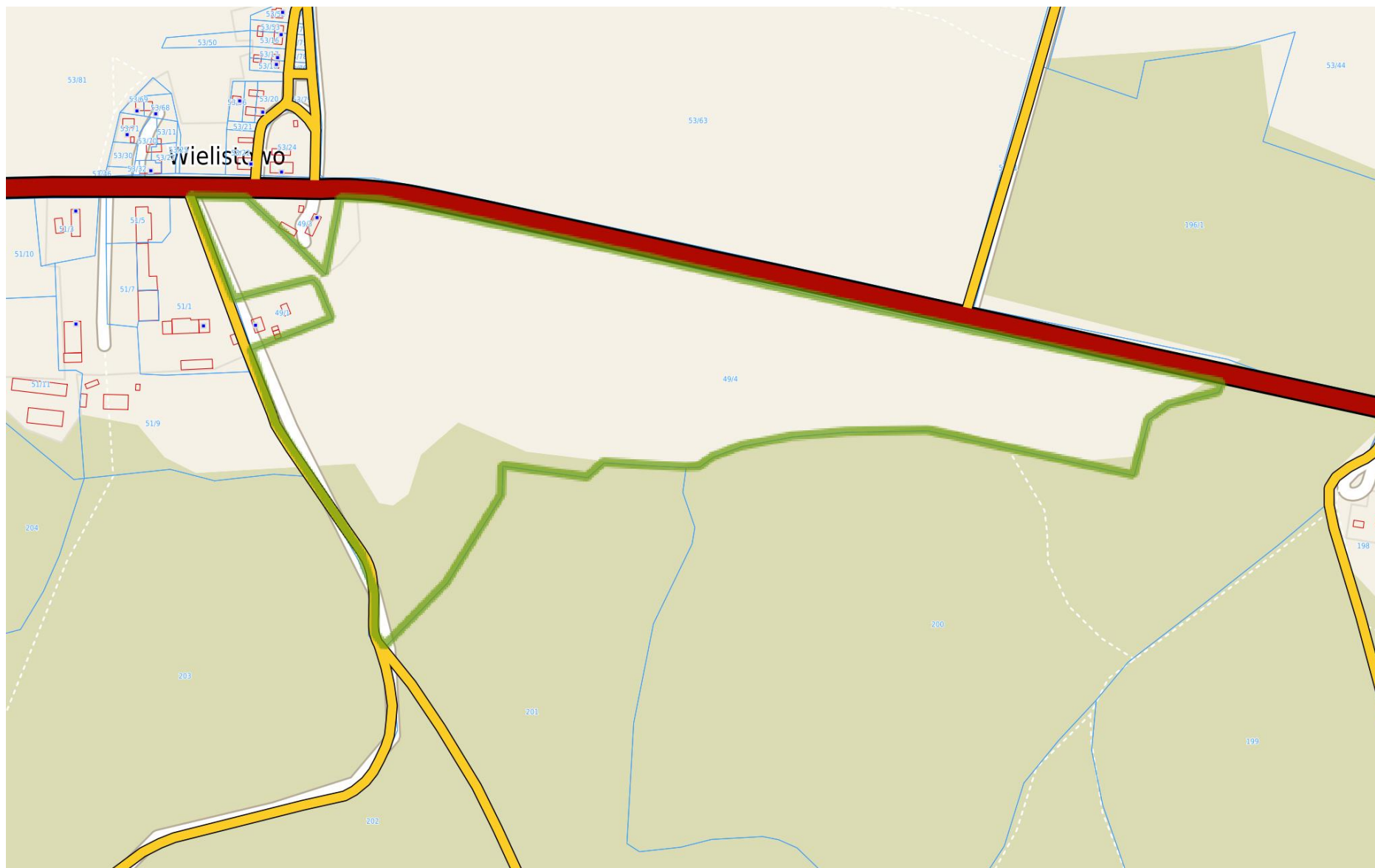
Na podstawie art. 14 ust. 1 i 2 ustawy z dnia 27 marca 2003 r. o planowaniu i zagospodarowaniu przestrzennym (Dz. U. z 2022r., poz. 503), art. 18 ust. 2 pkt. 5 ustawy z dnia 8 marca 1990r. o samorządzie gminnym (Dz. U. z 2022r., poz. 559) uchwała się, co następuje:

§ 1. Przystępuje do sporządzenia miejscowego planu zagospodarowania przestrzennego dla działki 49/4, obręb geodezyjny Godętowo, gmina Łęczyce.

§ 2. Granice opracowania miejscowego planu zagospodarowania przestrzennego określa załącznik graficzny nr 1 do niniejszej uchwały.

§ 3. Wykonanie uchwały powierza się Wójtowi Gminy Łęczyce.

§ 4. Uchwała wchodzi w życie z dniem podjęcia.



Granica opracowania miejscowego planu zagospodarowania przestrzennego

UZASADNIENIE

Uchwała intencyjna dot. sporządzenia miejscowego planu zagospodarowania przestrzennego dla działki nr 49/4, obręb geodezyjny Godętowo, gmina Łęczyce.

PLANTACJA SP. z o. o., zwróciła się do Wójta Gminy Łęczyce z wnioskiem o wykonanie miejscowego planu zagospodarowania przestrzennego dla działki nr 49/4, obręb geodezyjny Godętowo, gmina Łęczyce.

Teren wskazany we wniosku, w dużej części oznaczony jest w SUIKZP0 jako: obszar inwestycyjny – możliwość wykonania miejscowego planu zagospodarowania przestrzennego na wniosek inwestora.

Teren w/w nieruchomości zostanie przeznaczony pod zabudowę usługową, produkcyjno-przemysłową, logistykę oraz magazyny z zakazem składowania odpadów niebezpiecznych, mogących negatywnie oddziaływać na środowisko. Część przedmiotowej nieruchomości, zgodnie ze SUIKZP zostanie przeznaczona pod zabudowę mieszkaniową jednorodzinną.

Budowa przedmiotowych obiektów pozwoli na rozwój ekonomiczno-gospodarczy Gminy. W związku z planowaną inwestycją powstaną nowe miejsca pracy. Sporządzenie mpzp dla ww. nieruchomości spowoduje wzrost wpływu do budżetu gminy z tytułu podatków od nieruchomości oraz możliwych opłat planistycznych.