

ZSI.WAR.SGZ.4240.570.1.570.2026.JZ

Kozienice, dnia 05 marca 2026 r.

OGŁOSZENIE

WZ/023/PFZ/2026

KRAJOWY OŚRODEK WSPARCIA ROLNICTWA

ODDZIAŁ TERENOWY W WARSZAWIE

działając na podstawie ustawy z dnia 19 października 1991 r. o gospodarowaniu nieruchomościami rolnymi Skarbu Państwa (t. j. Dz.U. z 2025 r. poz. 826) oraz o zmianie niektórych ustaw podaje do publicznej wiadomości:

WYKAZ NA NIERUCHOMOŚCI WCHODZĄCE W SKŁAD ZASOBU WŁASNOŚCI ROLNEJ SKARBU PAŃSTWA, POCHODZĄCE Z BYŁEGO PAŃSTWOWEGO FUNDUSZU ZIEMI, PRZEZNACZONE DO SPRZEDAŻY, POŁOŻONE NA TERENIE GMINY WIENIAWA, POWIAT PRZYSUSKI WOJ. MAZOWIECKIE.

Oznaczenie i powierzchnia nieruchomości według danych z ewidencji gruntów.

I. Obręb ewidencyjny wieś POGROSZYN (0011):

1. Nieruchomość rolna niezabudowana, oznaczona w ewidencji gruntów jako działka numer **733** o powierzchni **0,6700** ha, w tym: użytki rolne **0,6700** ha (RIVa – 0,3605 ha, RIVb – 0,1542 ha, PsIV – 0,1553 ha); dla której Sąd Rejonowy, V Wydział Ksiąg Wieczystych w Przysusze prowadzi **KW RA1P/0005439/4**.

Cena nieruchomości: 23.400,00 zł (słownie: dwadzieścia trzy tysiące czterysta złotych); Cena zawiera koszty przygotowania nieruchomości.

*Zgodnie ze Studium Uwarunkowań i Kierunków Zagospodarowania Przestrzennego Gminy Wieniawa, nieruchomość znajduje się: **w części na terenach upraw rolnych, w części na terenach Łąk i pastwisk.***

Dojazd drogą gruntową.

Nieruchomość jest użytkowana rolniczo i objęta umową dzierżawy do dnia 30.09.2033r.

KOWR informuje, że zastrzega sobie prawo wprowadzenia do umowy sprzedaży umownego prawa odkupu na podstawie przepisów kodeksu cywilnego.

II Obręb ewidencyjny wieś SKRZYNNO (0015):

2. Nieruchomość rolna niezabudowana, oznaczona w ewidencji gruntów jako działka numer **286** o powierzchni **0,1600** ha, w tym: użytki rolne **0,1600** ha (RIVb – 0,0568

ha, RV – 0,1032 ha); dla której Sąd Rejonowy, V Wydział Ksiąg Wieczystych w Przysusze prowadzi **KW RA1P/000003673/2**.

Cena nieruchomości: 6.400,00 zł (słownie: sześć tysięcy czterysta złotych);

Cena nieruchomości obejmuje koszty przygotowania nieruchomości.

*Zgodnie ze Studium Uwarunkowań i Kierunków Zagospodarowania Przestrzennego Gminy Wieniawa, nieruchomość znajduje się: **na terenach rolnych**.*

Brak dojazdu wydzielonego geodezyjnie.

Nieruchomość jest użytkowana rolniczo i objęta umową dzierżawy do dnia 30.09.2035r.

KOWR informuje, że zastrzega sobie prawo wprowadzenia do umowy sprzedaży umownego prawa odkupu na podstawie przepisów kodeksu cywilnego.

3. Nieruchomość rolna niezabudowana oznaczona w ewidencji gruntów jako działka numer **850** o powierzchni **0,2600 ha**, w tym użytki rolne: **0,2600 ha** (RIVb – 0,0089 ha, RV – 0,0870 ha, RVI – 0,0970ha, Lzr-RIVb – 0,0671 ha); dla której Sąd Rejonowy, V Wydział Ksiąg Wieczystych w Przysusze prowadzi **KW RA1P/00005211/0**.

Cena nieruchomości: 11.400,00 zł (słownie: jedenaście tysięcy czterysta złotych); Cena zawiera koszty przygotowania nieruchomości.

*Zgodnie ze Studium Uwarunkowań i Kierunków Zagospodarowania Przestrzennego Gminy Wieniawa, nieruchomość znajduje się: **na terenach rolnych**.*

Dojazd drogą asfaltową.

Nieruchomość jest użytkowana rolniczo i objęta umową dzierżawy do dnia 30.09.2035r.

KOWR informuje, że zastrzega sobie prawo wprowadzenia do umowy sprzedaży umownego prawa odkupu na podstawie przepisów kodeksu cywilnego.

4. Nieruchomość rolna niezabudowana, oznaczona w ewidencji gruntów jako działka numer **1000** o powierzchni **0,0400 ha**, w tym: użytki rolne **0,0400 ha** (RIVa – 0,0026 ha, RIVb – 0,0303 ha, RV – 0,0071 ha); dla której Sąd Rejonowy, V Wydział Ksiąg Wieczystych w Przysusze prowadzi **KW RA1P/00003673/2**.

Cena nieruchomości: 2.400,00 zł (słownie: dwa tysiące czterysta złotych);

Cena zawiera koszty przygotowania nieruchomości.

*Zgodnie ze Studium Uwarunkowań i Kierunków Zagospodarowania Przestrzennego Gminy Wieniawa, nieruchomość znajduje się: **na terenach rolnych**.*

Dojazd drogą gruntową.

Nieruchomość jest użytkowana rolniczo i objęta umową dzierżawy do dnia 30.09.2035r.

5. Nieruchomość rolna niezabudowana oznaczona w ewidencji gruntów jako działka numer **1042/2** o powierzchni **0,0200 ha**, w tym użytki rolne: **0,0200 ha** (PsV – 0,0200 ha); dla której Sąd Rejonowy, V Wydział Ksiąg Wieczystych w Przysusze prowadzi **KW RA1P/00005211/0**.

Cena nieruchomości: 1.700,00 zł (słownie: jeden tysiąc siedemset złotych);

Cena zawiera koszty przygotowania nieruchomości.

*Zgodnie ze Studium Uwarunkowań i Kierunków Zagospodarowania Przestrzennego Gminy Wieniawa, nieruchomość znajduje się: **na terenach łąk i pastwisk**.*

Brak dojazdu wydzielonego geodezyjnie.

Nieruchomość jest użytkowana rolniczo i objęta umową dzierżawy do dnia 30.09.2035r.

Zgodnie z art. 28a ustawy, sprzedaż nieruchomości może nastąpić, jeżeli w wyniku tej sprzedaży łączna powierzchnia użytków rolnych:

- będących własnością nabywcy nie przekroczy 300 ha oraz
- nabytych kiedykolwiek z Zasobu przez nabywcę nie przekroczy 300 ha.

Przy ustalaniu powierzchni użytków rolnych, o której mowa powyżej:

- będących przedmiotem współwłasności uwzględnia się powierzchnię nieruchomości rolnych odpowiadających udziałowi we współwłasności takich nieruchomości, a w przypadku współwłasności łącznej uwzględnia się łączną powierzchnię nieruchomości rolnych stanowiących przedmiot współwłasności,
- do powierzchni tej wlicza się powierzchnię użytków rolnych, które zostały nabyte z Zasobu, a następnie zbyte, chyba że zbycie nastąpiło na cele publiczne, o których mowa w art. 6 ustawy z dnia 21 sierpnia 1997 r. o gospodarce nieruchomościami.

Powierzchnię użytków rolnych, o której mowa powyżej, ustala się na podstawie oświadczenia złożonego przez nabywcę nieruchomości rolnej.

Zgodnie z art. 29b. ust. 1 ustawy, każdy nabywca nieruchomości Zasobu przed zawarciem umowy sprzedaży składa oświadczenie o pochodzeniu środków finansowych na ten cel oraz że nie zawarł umowy przedwstępnej na zbycie tej nieruchomości.

Osoba, która złożyła nieprawdziwe oświadczenia, podlega odpowiedzialności karnej za składanie fałszywych zeznań. Składający oświadczenie jest obowiązany do zawarcia w nim klauzuli następującej treści: "Jestem świadomy odpowiedzialności karnej za złożenie fałszywego oświadczenia".

Krajowy Ośrodek Wsparcia Rolnictwa sprzedaje nieruchomość zgodnie z wyrysiem z mapy ewidencyjnej oraz wypisem z ewidencji gruntów i budynków.

Nabywca będzie zobowiązany do złożenia oświadczenia, iż zrzeka się wszelkich roszczeń materialnych oraz nie będzie występował z żadnymi roszczeniami wobec Krajowego Ośrodka Wsparcia Rolnictwa i Skarbu Państwa z tytułu ewentualnej niezgodności w zakresie rodzaju użytków oraz różnicy w powierzchni sprzedawanej nieruchomości, jeżeli po sprzedaży geodeta wykaże inną powierzchnię, niż jest to oznaczone w wypisie z ewidencji gruntów i budynków i wyrysie z mapy ewidencyjnej wydanym przez Starostwo Powiatowe w Przysusze.

Okazanie punktów granicznych nieruchomości może nastąpić wyłącznie na wniosek i koszt nabywającego.

KOWR informuje, że zgodnie z art. 593-595 Kodeksu cywilnego w umowie sprzedaży może zostać zastrzeżone umowne prawo odkupu na rzecz Skarbu Państwa w okresie 5 lat licząc od dnia nabycia nieruchomości z ujawnieniem tego prawa w księdze wieczystej.

Krajowy Ośrodek Wsparcia Rolnictwa Oddział Terenowy w Warszawie zastrzega sobie prawo odstąpienia od zawarcia umowy sprzedaży, jeżeli zajdą nowe istotne okoliczności faktyczne lub prawne, w tym w szczególności nastąpi zmiana przeznaczenia gruntów w planie zagospodarowania przestrzennego, nabywający nie wywiąże się z obowiązków wynikających z umów zawartych z Krajowym Ośrodkiem Wsparcia Rolnictwa.

Zgodnie z art. 29 ust. 4 w/w ustawy o gospodarowaniu nieruchomościami rolnymi Skarbu Państwa, KOWR przysługuje prawo pierwokupu na rzecz Skarbu Państwa przy odsprzedaży nieruchomości przez nabywcę w okresie 5 lat od nabycia tej nieruchomości od KOWR.

Warunki i miejsce przetargów podane zostaną do publicznej wiadomości w ogłoszeniu o przetargach.

Szczegółowe informacje o nieruchomościach zamieszczonych w wykazie można uzyskać: w Sekcji Zamiejscowej Gospodarowania Zasobem w Kozienicach, ul. Sportowa 2, tel. (48) 611 00 27, w dni robocze, w godz. 8⁰⁰ do 16⁰⁰. Odbitki map poglądowych są dostępne w miejscu publikowania ogłoszenia.

Ogłoszenie niniejsze zostało wywieszane na tablicy ogłoszeń Krajowego Ośrodka Wsparcia Rolnictwa O/T Warszawa, Plac Bankowy 2 – piętro 3c, w Sekcji Zamiejscowej w Kozienicach, ul. Sportowa 2, w Urzędzie Gminy Wieniawa, u sołtysów wsi: Pogroszyn, Skrzywno oraz w Mazowieckiej Izbie Rolniczej, Oddział Radom, ul. Wolność 10B oraz na stronie Biuletynu Informacji Publicznej KOWR oraz na stronie internetowej KOWR: www.gov.pl/kowr w dniach:

od 16.03.2026 r. do 31.03.2026 r.

KIEROWNIK
Wydziału Gospodarowania Zasobem

Wiesław Olewiński

p.o. ZASTĘPCA DYREKTORA

Łukasz Socha

STARSZADZIEŁ JALANCA

STARSZADZIEŁ JALANCA

KOWR OT Warszawa – potwierdzam wywieszenie ogłoszenia w dniach:
od 16.03.2026 r. do 31.03.2026 r.

**KRAJOWY OŚRODEK WSPARCIA ROLNICTWA
ODDZIAŁ TERENOWY
w Warszawie
Pl. Bankowy 2, 00-095 Warszawa
(17)**

SZ Kozienice – potwierdzam wywieszenie ogłoszenia w dniach :
od 16.03.2026 r. do 31.03.2026 r.

Urząd Gminy Wieniawa – potwierdzam wywieszenie ogłoszenia w dniach:
od 16.03.2026 r. do 31.03.2026 r.

Sołtys Wsi Pogroszyn - potwierdzam wywieszenie ogłoszenia w dniach:
od 16.03.2026 r. do 31.03.2026 r.

Sołtys Wsi Skrzywno potwierdzam wywieszenie ogłoszenia w dniach:
od 16.03.2026 r. do 31.03.2026 r.

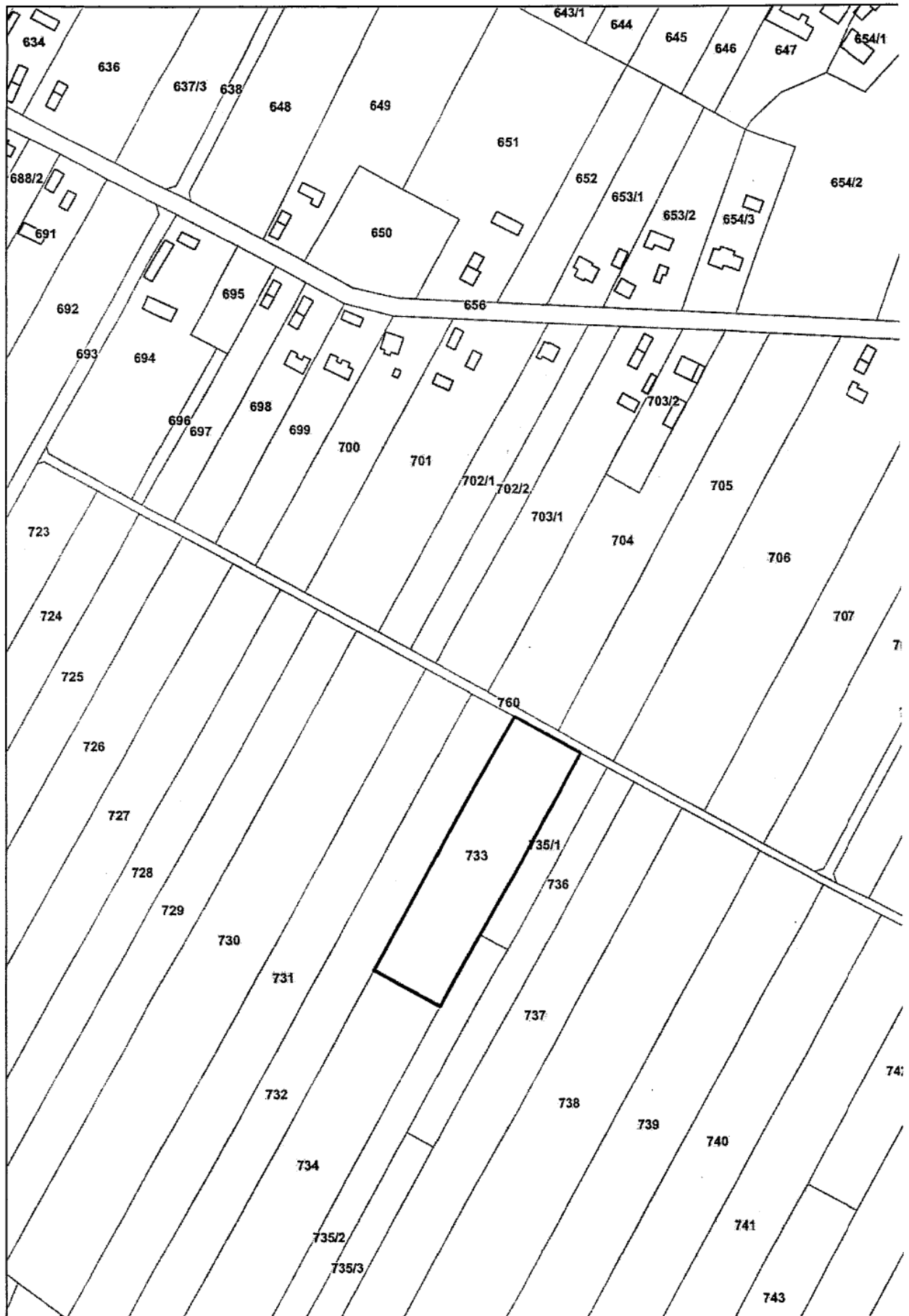
.....

MIR Oddział Radom - potwierdzam wywieszenie ogłoszenia w dniach:
od 16.03.2026 r. do 31.03.2026 r.

.....



Wieniawa - System Informacji Przestrzennej
skala 1 : 3000

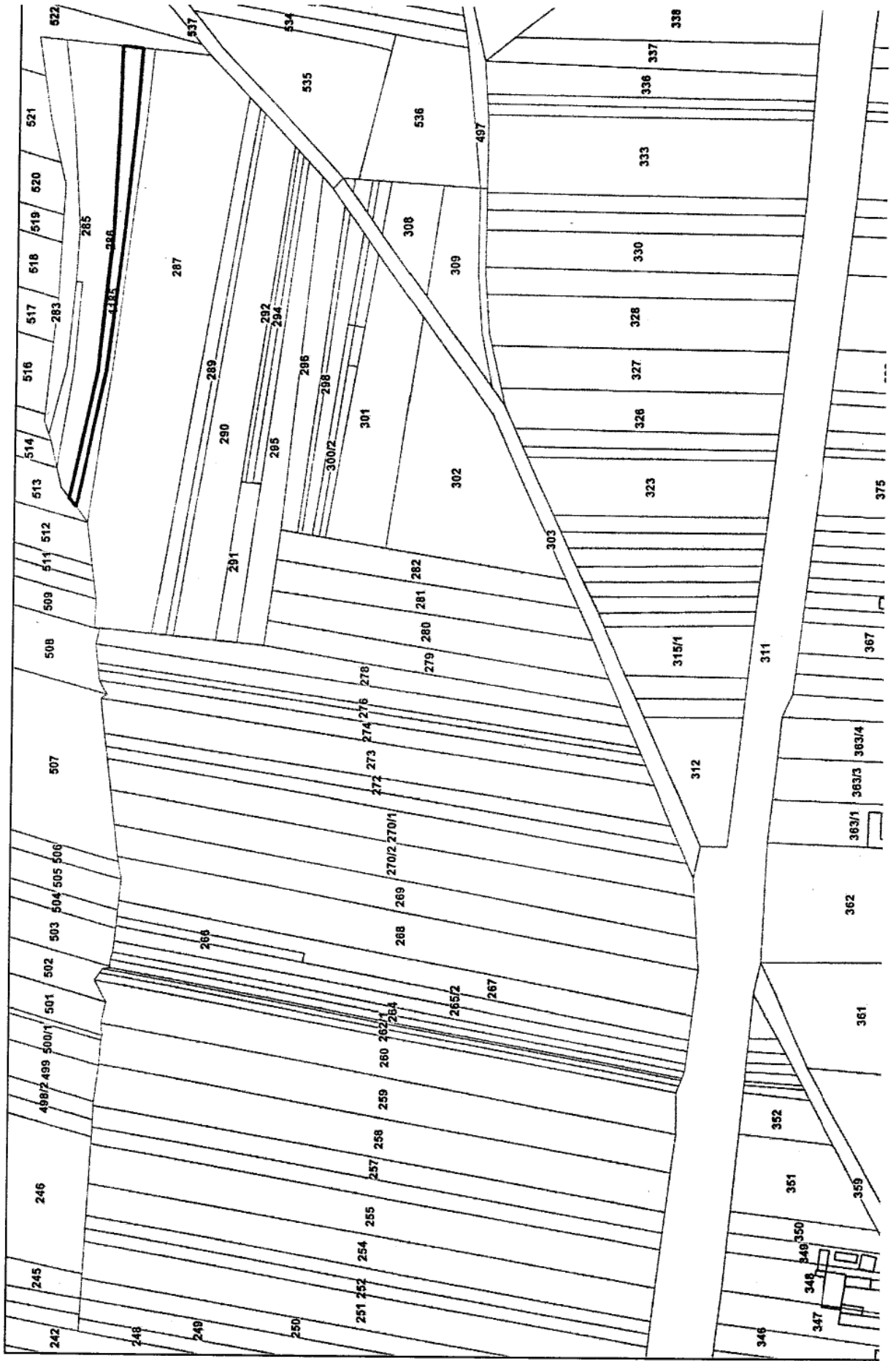


POGROSZYN 733



Wieniawa - System Informacji Przestrzennej

skala 1 : 3000

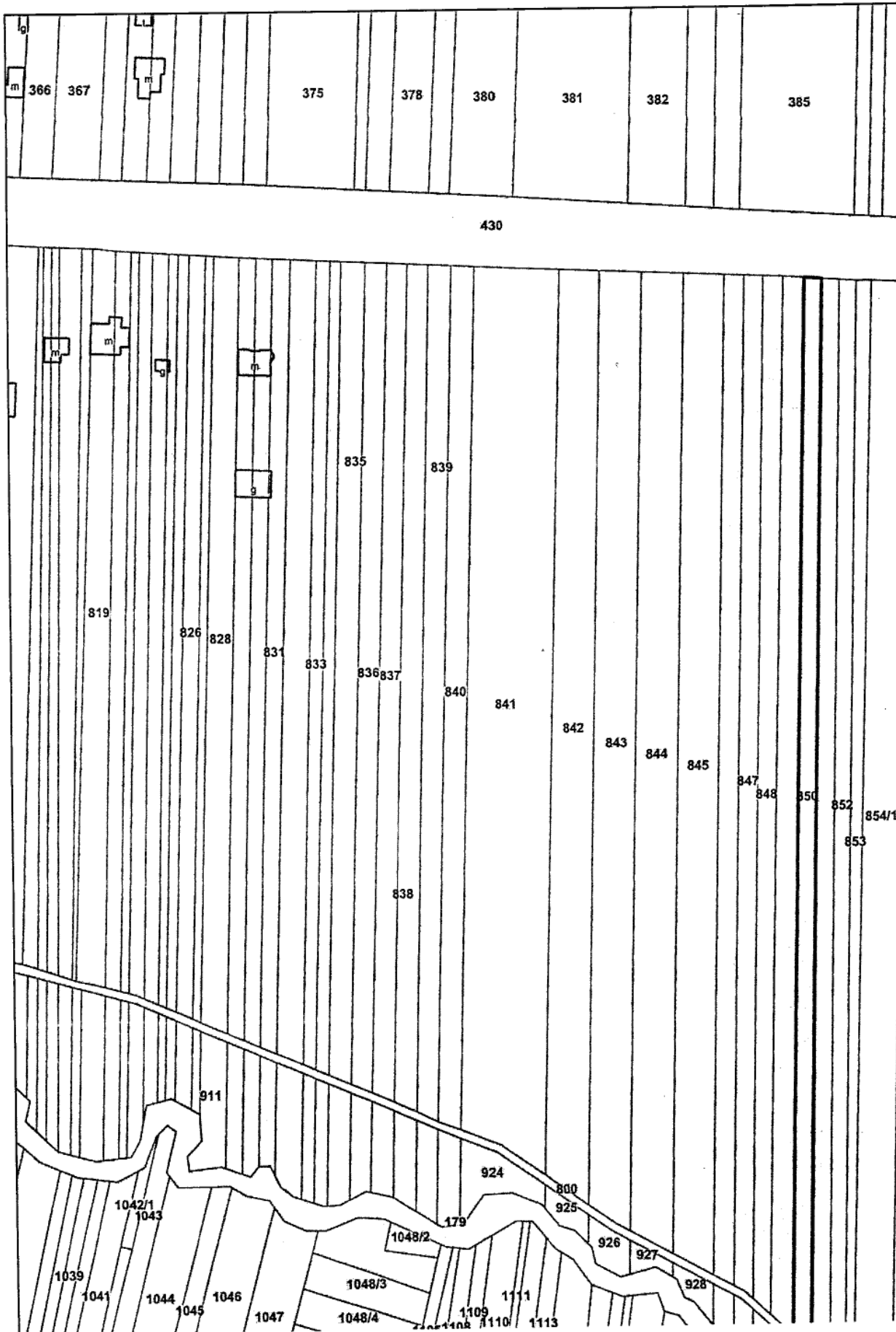


SKRZYNNO 286



Wieniawa - System Informacji Przestrzennej

skala 1 : 2000

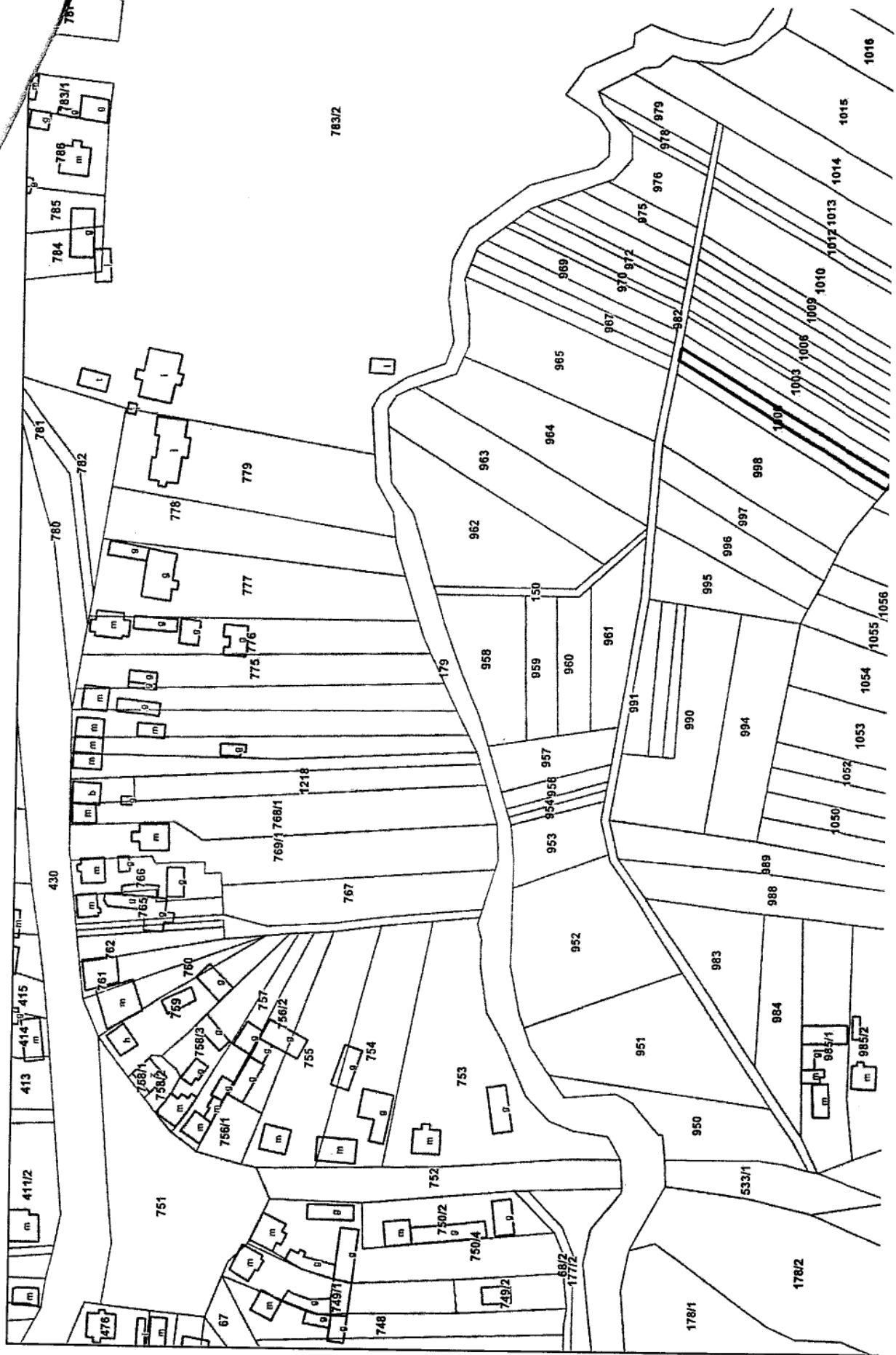


SKRZYNNO 850



Wieniawa - System Informacji Przestrzennej

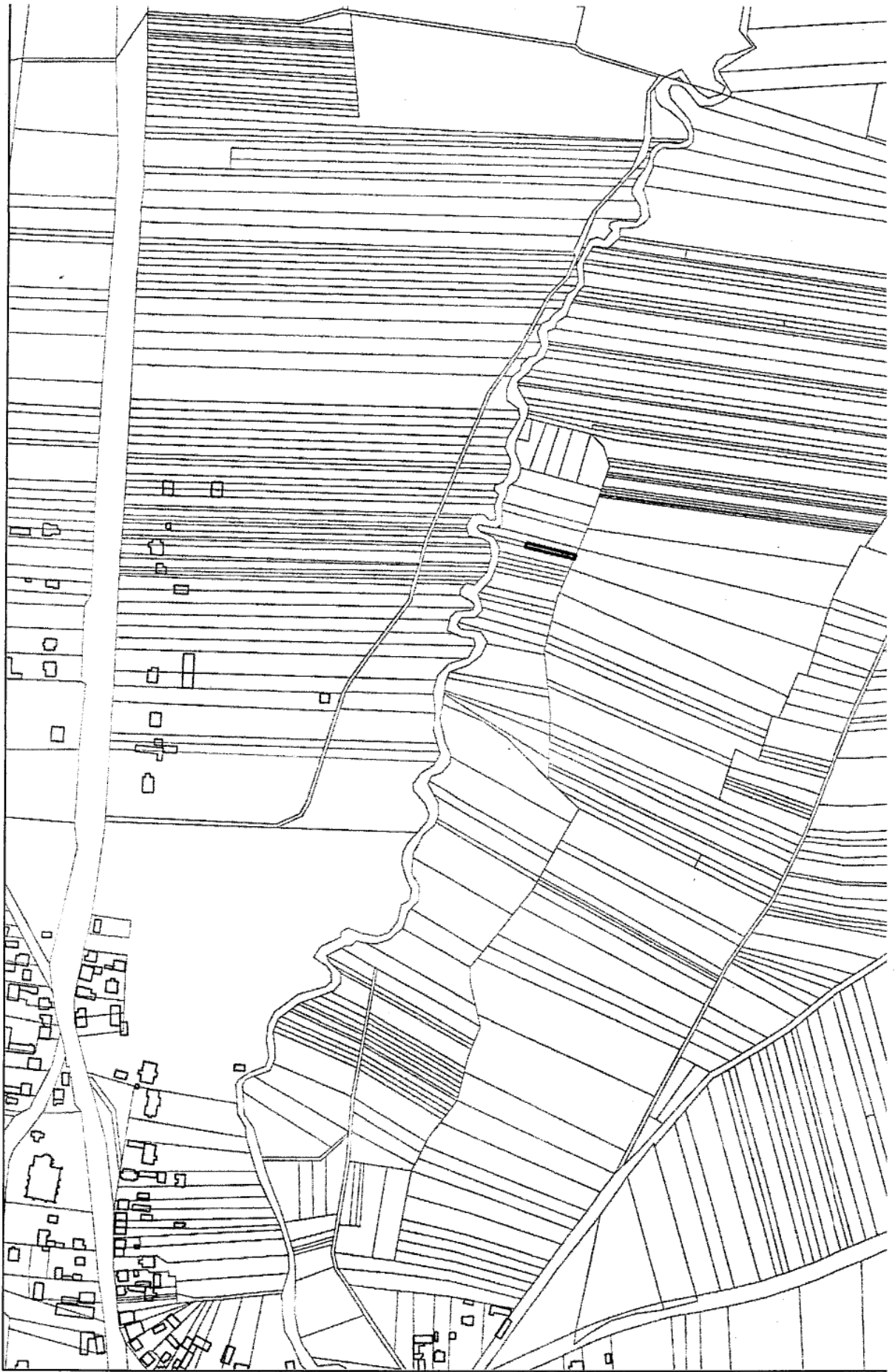
skala 1 : 2000



SKRZYWNO 1000.

Wieniawa - System Informacji Przestrzennej

skala 1 : 5000



SKRZYNNO 1042/2