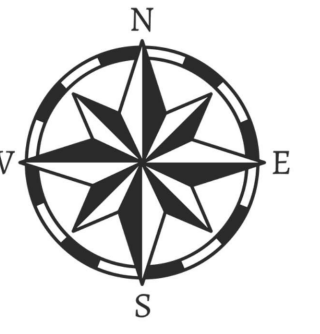
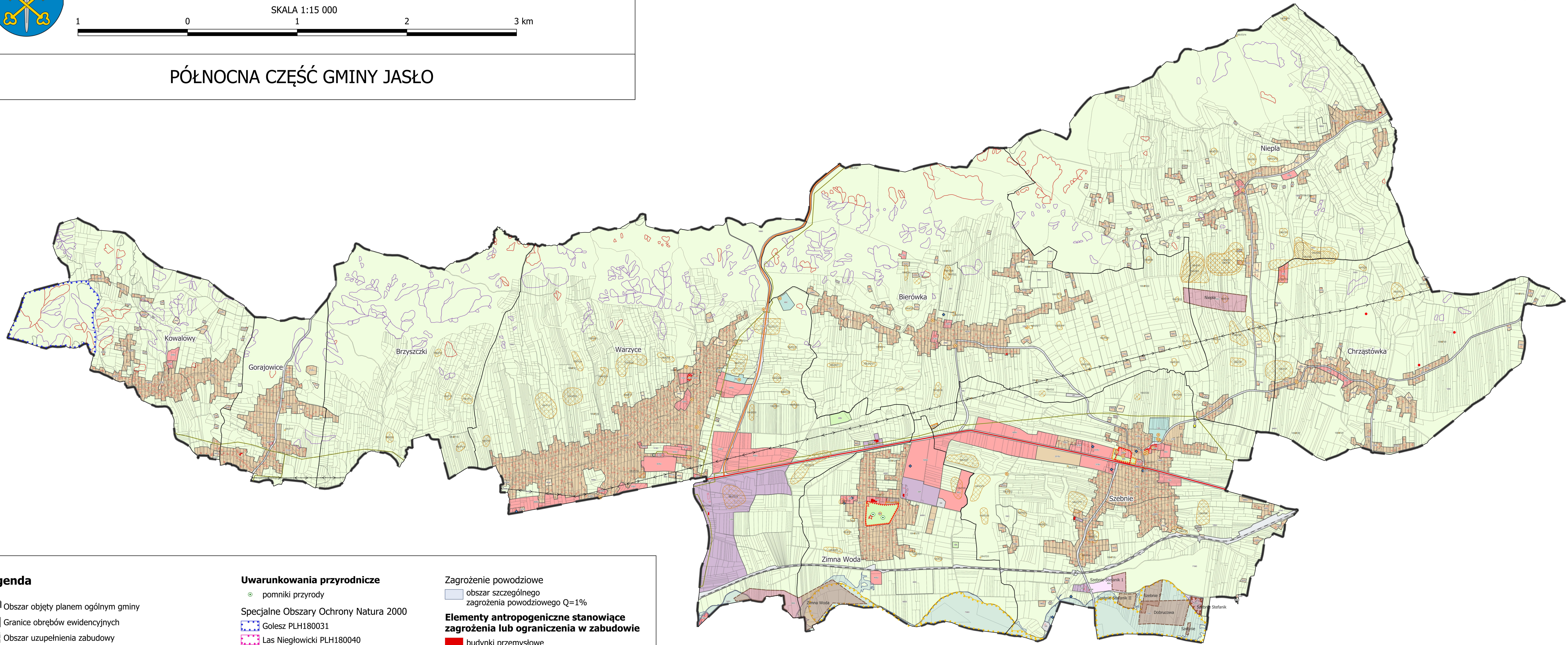


# UZASADNIENIE - część graficzna DO PLANU OGÓLNEGO GMINY JASŁO

SKALA 1:15 000



## PÓŁNOCNA CZĘŚĆ GMINY JASŁO



### Legenda

- Obszar objęty planem ogólnym gminy
- Granice obrębów ewidencyjnych
- Obszar uzupełnienia zabudowy
- Strefy planistyczne**
  - Strefa wielofunkcyjna z zabudową mieszkaniową wielorodzinną
  - Strefa wielofunkcyjna z zabudową mieszkaniową jednorodzinną
  - Strefa wielofunkcyjna z zabudową zagrodową
  - Strefa usługowa
  - Strefa gospodarcza
  - Strefa produkcji rolniczej
  - Strefa infrastrukturalna
  - Strefa zieleni i rekreacji
  - Strefa cmentarzy
  - Strefa górnictwa
  - Strefa otwarta
  - Strefa komunikacyjna

### Uwarunkowania przyrodnicze

- pomniki przyrody
- Specjalne Obszary Ochrony Natura 2000**
  - Golesz PLH180031
  - Las Nieglówicki PLH180040
  - Łąki nad Młynówką PLH180041
  - Wisłoka z dopływami PLH180052
- Elementy krajobrazu kulturowego**
  - zabytki ujęte w rejestrze zabytków
  - zabytki ujęte w gminnej ewidencji zabytków
  - stanowiska archeologiczne wpisane do rejestru
  - stanowiska archeologiczne wpisane do ewidencji
- Surowce mineralne**
  - złoża (wraz z nazwami)
  - obszary i tereny górnicze
- Osuwiska**
  - aktywne ciągle
  - aktywne okresowo
  - nieaktywne

### Zagrożenie powodziowe

- obszar szczególnego zagrożenia powodziowego Q=1%

### Elementy antropogeniczne stanowiące zagrożenia lub ograniczenia w zabudowie

- budynki przemysłowe
- linie wysokiego napięcia
- droga krajowa nr 28
- planowana obwodnica Jasła
- drogi wojewódzkie
- linie kolejowe
- gazociągi wysokiego ciśnienia
- stacje gazowe

### Odwierty

- czynne
- zlikwidowane

### Ujęcia wody

- podziemne
- powierzchniowe