

GDZIE ODDAĆ ODPADY NIEBEZPIECZNE

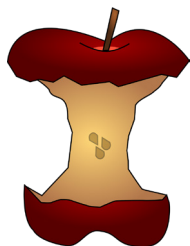
KLASA 1-4  
KARTA PRACY UCZNIĄ  
**ZESTAW 5**

# Jak długo rozkładają się nasze odpady?



WIEDZA • EKOLOGIA • ŚRODOWISKO

# Jak długo rozkładają się nasze odpady?



**2 miesiące**

Odpady są wszędzie! Każdy z nas wytwarza rocznie około 300 kg odpadów! Pomimo tego, że w ostatnich latach poszukuje się sposobów zmniejszenia ilości wytwarzanych odpadów, ta ilość ciągle rośnie. Niektóre z odpadów, jeżeli będą poprawnie posegregowane, mogą być ponownie przetworzone. Ale co stanie się z odpadami gdy trafią na składowisko? Niestety „spędzą” tam setki lat ...



**3-6 miesięcy**



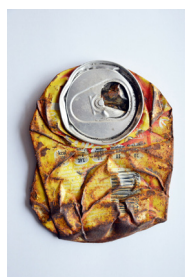
**1-5 lat**



**1-5 lat**



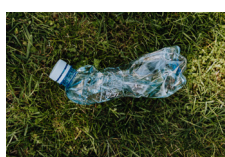
**10-20 lat**



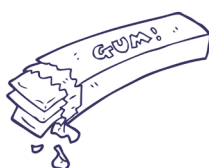
**50 lat**



**80 lat**



**450 lat**

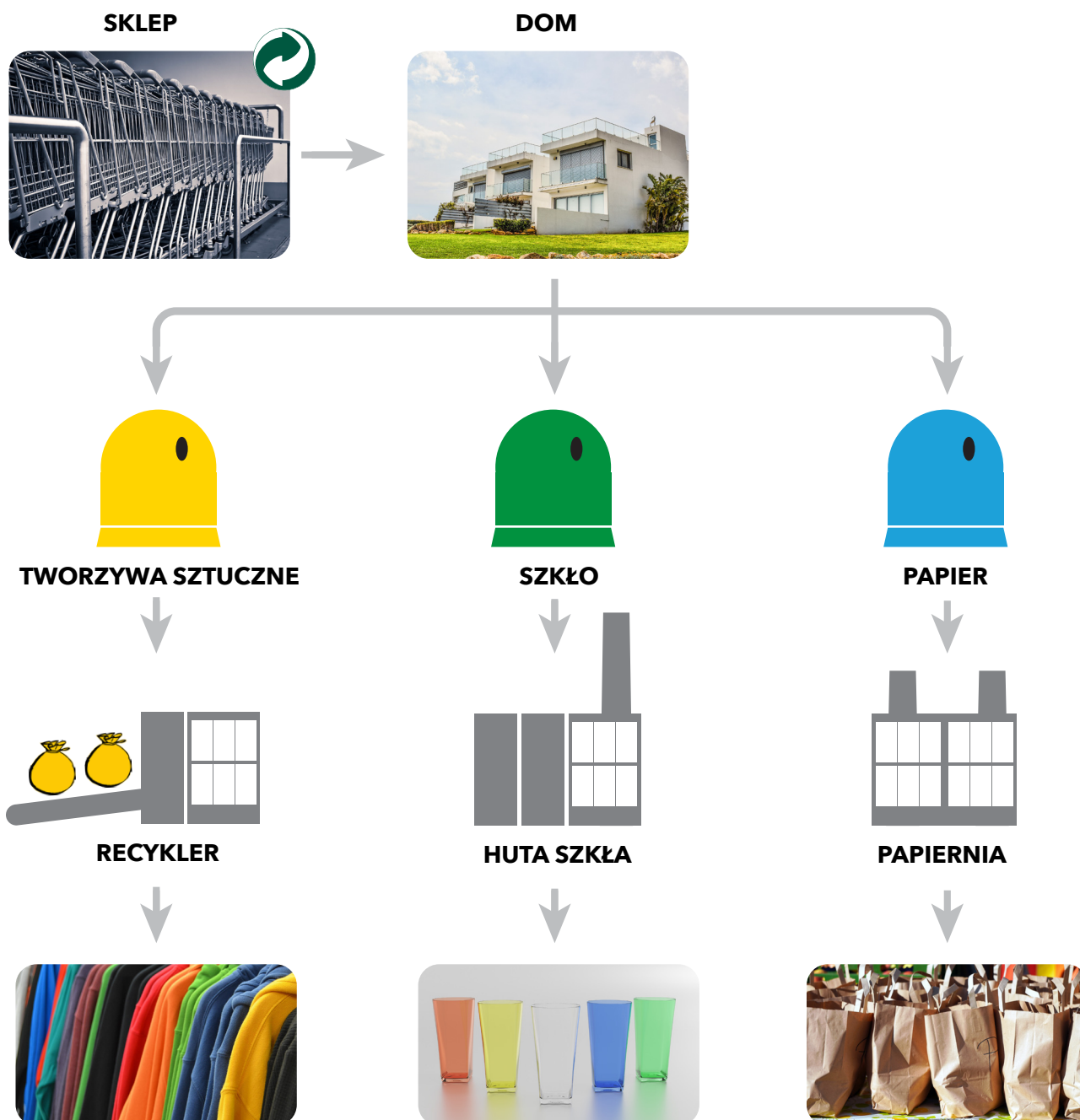


**450 lat**



**4000 lat**

# Nowe życie poprawnie posegregowanych odpadów



# Jak długo to się rozkłada?

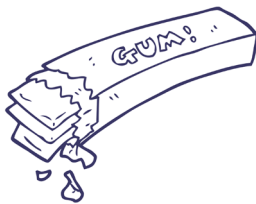
Dopasuj czas rozkładu do odpowiedniego rodzaju odpadów.



**450 lat**



**3-6 miesięcy**



**2 miesiące**



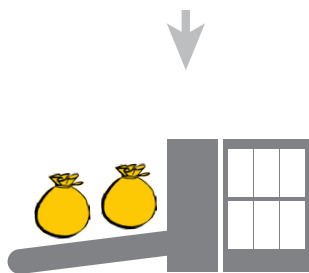
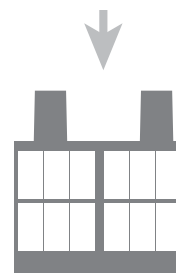
**3 lata**



**4000 lat**

# Gdzie trafiają odpady?

Na obrazku przedstawiono miejsca, do których trafiają poprawnie posegregowane odpady. Dopasuj odpady na rysunkach do miejsc, gdzie powinny zostać oddane.

**RECYKLER****HUTA SZKŁA****PAPIERNIA**

# Co można tu oddać?

Narysuj obok punktów odbioru odpadów takie przedmioty, które można do nich oddać.



**RECYKLER**



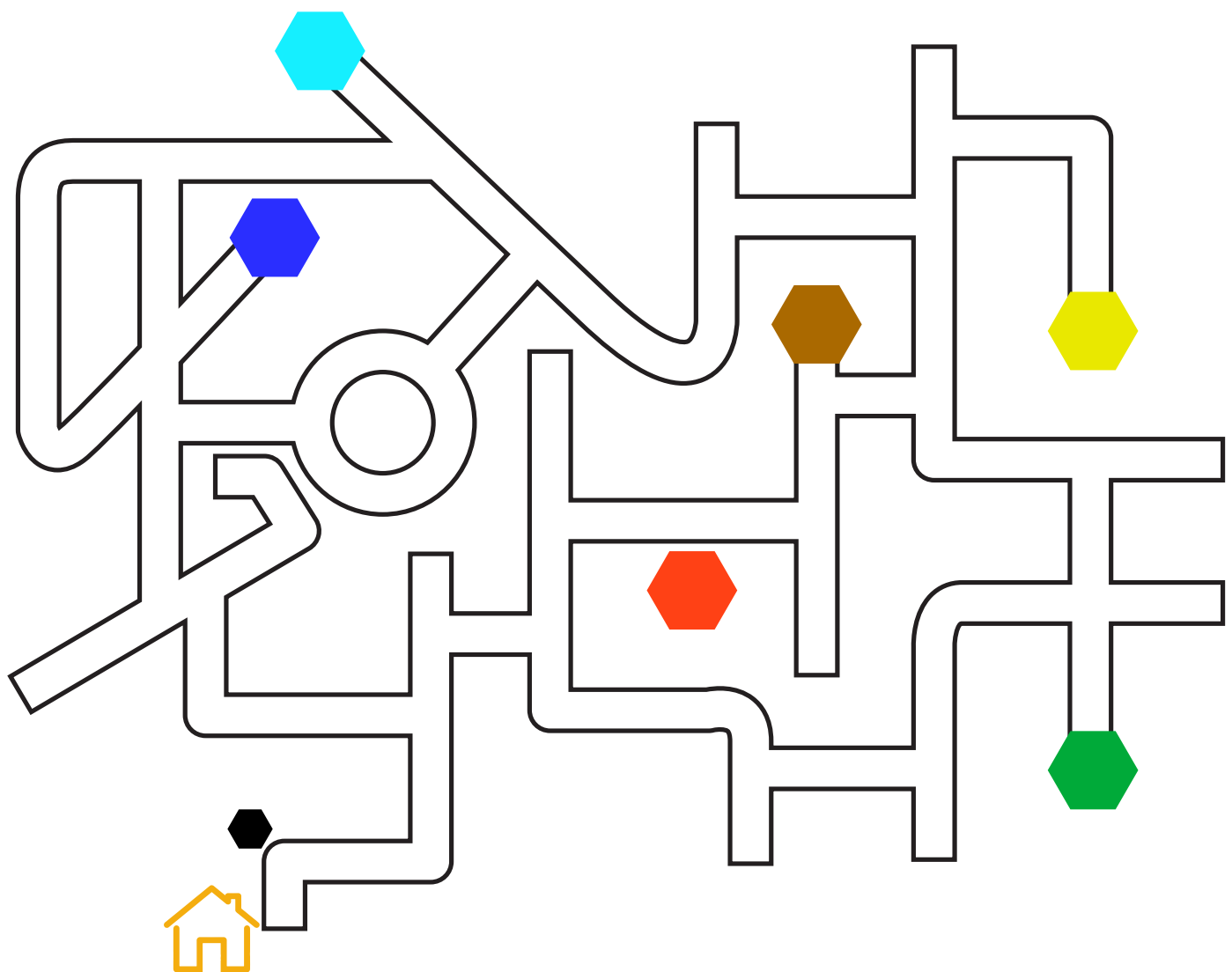
**HUTA SZKŁA**



**PAPIERNIA**

# Zosia wyrzuca odpady

Zosia odwiedziła babcię, która poprosiła ją o wyrzucenie śmieci. Babcia dała Zosi pojemnik, w którym były: 2 słoiki, 1 butelka plastikowa, stare zeszyty, plastikowe pojemniki śniadaniowe, skórki z warzyw i owoców, foliowe opakowania po żywności, przeterminowane lekarstwa, baterie i dwie żarówki. Zaznacz trasę, którą powinna przejść Zosia chcąc dostarczyć odpady do miejsc, gdzie docelowo powinny się znaleźć.



-  dom Zosi
-  kosz na śmieci
-  firma recyklingowa
-  sklep elektryczny

-  apteka
-  skup makulatury
-  papiernia
-  huta szkła

# Narysuj plakat

Narysuj plakat pokazujący gdzie powinny trafić odpady tak, aby jak najmniej z nich znalazło się na składowisku.