

Zabudowa osady przyklasztornej –
ul. Złotostocka, Krzyżowa, Młyńska i Kościelna

Linia kolejowa Kamieniec Ząbkowicki –
Złoty Stok



292. Obecna ul. Złotostocka 27-29. Gospoda Pod Czarnym Orłem. *Gasthof zum Schwarzen Adler*. Pocztówka. Towarzystwo Miłośników Ziemi Kamienieckiej.



293. Obecna ul. Złotostocka 27-29. Gospoda Pod Czarnym Orłem. *Camenz i. Schl. Hauptstrasse*. Pocztówka. Towarzystwo Miłośników Ziemi Kamienieckiej.



294. Obecna ul. Złotostocka 27-29. Gospoda Pod Czarnym Orłem. *Camenz i. Schl. Hauptstrasse*. Pocztkówka. Towarzystwo Miłośników Ziemi Kamienieckiej.



295. Obecna ul. Złotostocka. *Kamenz i. Schl. - Ring*. Pocztkówka. Towarzystwo Miłośników Ziemi Kamienieckiej.



296. Obecna ul. Złotostocka, widok z mostu na młynówce klasztornej w kierunku północnym Camenz Schl. Poczówka ok. 1900. M. Gaworski, *Pałac w Kamieńcu Żąbkowickim...*, Strzelce Opolskie 2009, s. 16.



297. Obecna ul. Złotostocka 33. *Gasthof zur Erholung*. Poczówka. Towarzystwo Miłośników Ziemi Kamienieckiej.



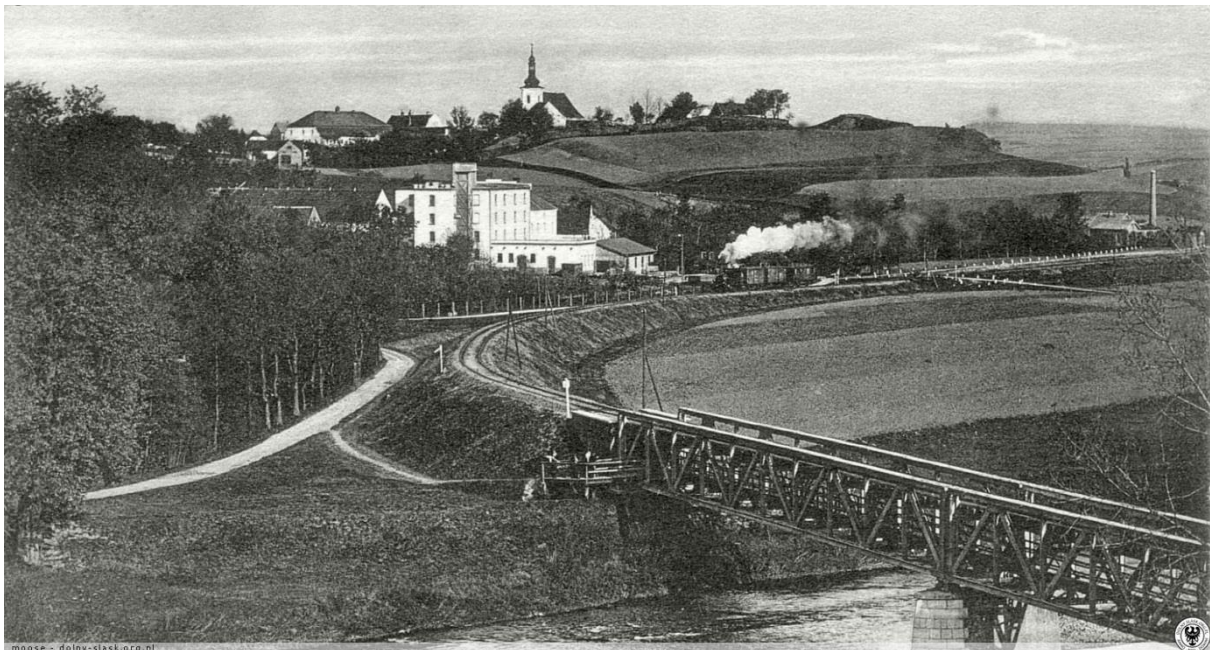
298. Obecna ul. Złotostocka, skrzyżowanie z ul. Kościelną. *Camenz i. Schlesien*. Poczтівka. Towarzystwo Miłośników Ziemi Kamienieckiej.



299. Obecna ul. Złotostocka, skrzyżowania z ul. Kościelną. *Camenz i. Schles.* Poczтівka. Towarzystwo Miłośników Ziemi Kamienieckiej.



300. Obecna ul. Kościelna. Dekoracja z okazji przybycia do Kamieńca Ząbkowickiego jego królewskiej wysokości księcia Fryderyka Wilhelma Pruskiego i jej królewskiej wysokości księżnej Agaty, 22.7.1910. *Camenz i. Schl. mit dem Ehrenporten am Tage des Einzuges Sr. Kgl. Hoheit des Prinzen Frdr. Wilhelm von Preussen und Ihre Königl. Hoheit der Prinzessin Agathe am 22. Juli 1910.* Poczтівka. Towarzystwo Miłośników Ziemi Kamienieckiej.



301. Linia kolejowa Kamieniec Ząbkowicki – Złoty Stok. Most kolejowy nad Nysą Kłodzką. Pośrodku drugiego planu zabudowania młyna w Byczeniu Małym. W tle wzgórze z grodziskiem, kościół i zabudowa Byczenia. Poczтівka, pocz. XX w. www.dolny-slask.org.pl