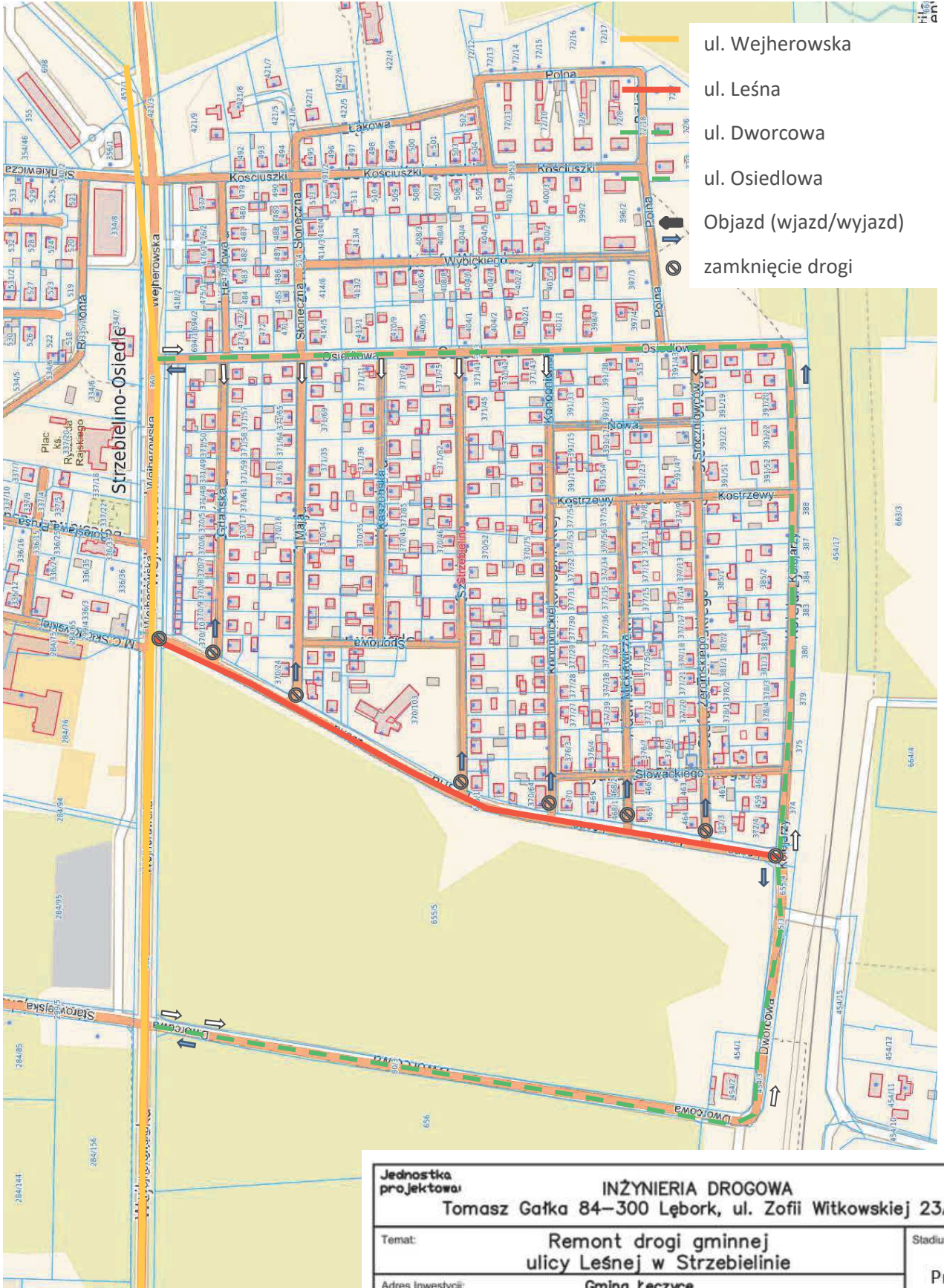
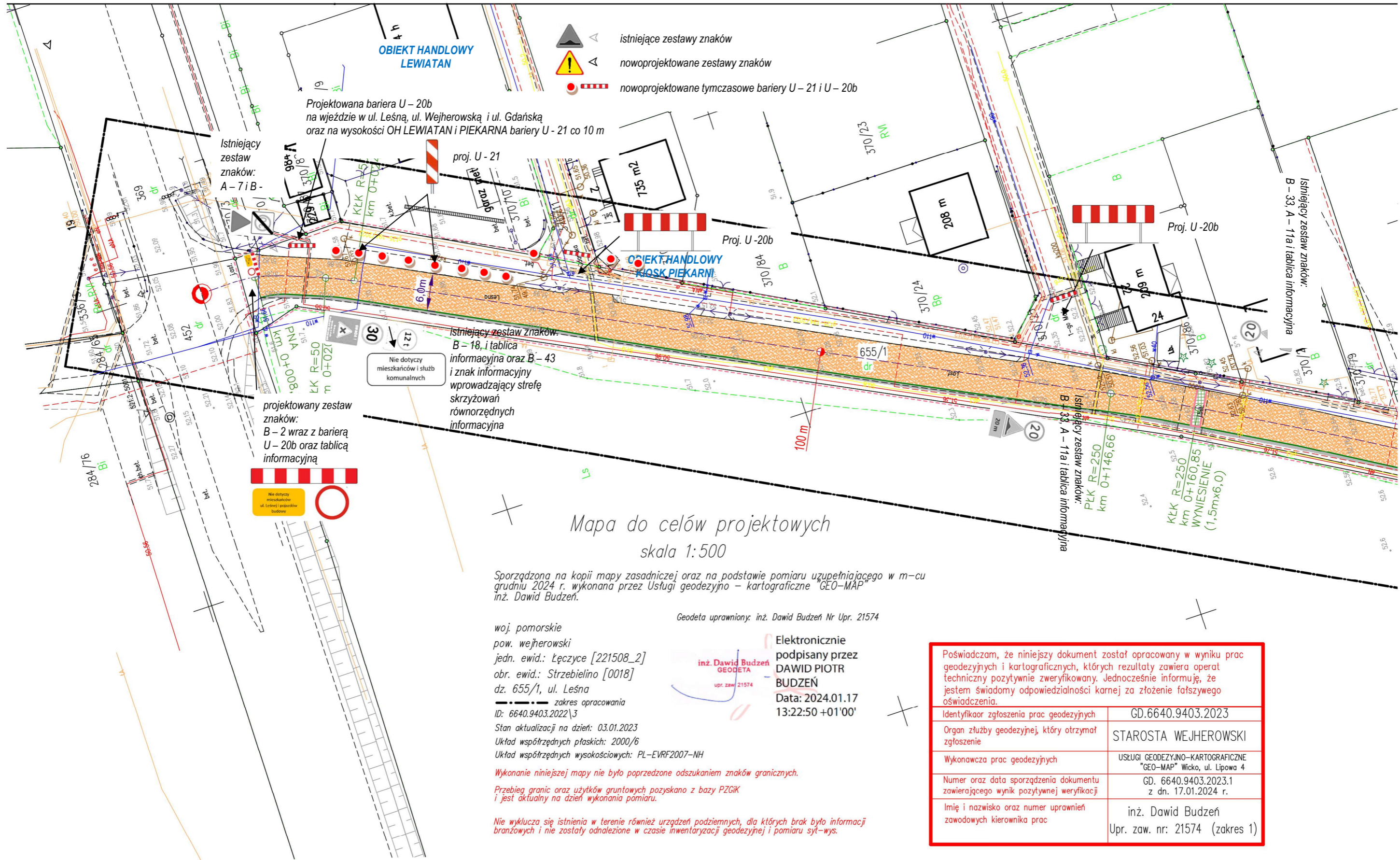


Plan objazdu



Jednostka projektowa: INŻYNIERIA DROGOWA Tomasz Gałka 84–300 Łęborg, ul. Zofii Witkowskiej 23A			
Temat: Remont drogi gminnej ulicy Leśnej w Strzebielinie		Stadium: Projekt	
Adres inwestycji: Gmina Łęczyce dz. nr 655/1 obr. Strzebielino		Numer rysunku: 2	
Inwestor: GMINA ŁĘCZYCE 84–218 Łęczyce ul. Długa 53		Skala rysunku: 1:5000	
Nazwa rysunku: PLAN OBJAZDU			
Zespół autorski: Projektował	Imię i nazwisko: mgr inż. Tomasz GAŁKA	Nr uprawnień: POM/0172/PWOD/06	Data opracowania: 02/2024
			Podpis: 



Mapa do celów projektowych
skala 1:500

Sporządzona na kopii mapy zasadniczej oraz na podstawie pomiaru uzupełniającego w m-cu grudniu 2024 r. wykonana przez Usługi geodezyjno - kartograficzne "GEO-MAP" inż. Dawid Budzeń.

Geodeta uprawniony: inż. Dawid Budzeń Nr Upr. 21574

woj. pomorskie
pow. wejherowski
jedn. ewid.: Łęczycze [221508_2]
obr. ewid.: Strzebielino [0018]
dz. 655/1, ul. Leśna
zakres opracowania
ID: 6640.9403.2022\3
Stan aktualizacji na dzień: 03.01.2023
Układ współrzędnych płaskich: 2000/6
Układ współrzędnych wysokościowych: PL-EVRF2007-NH

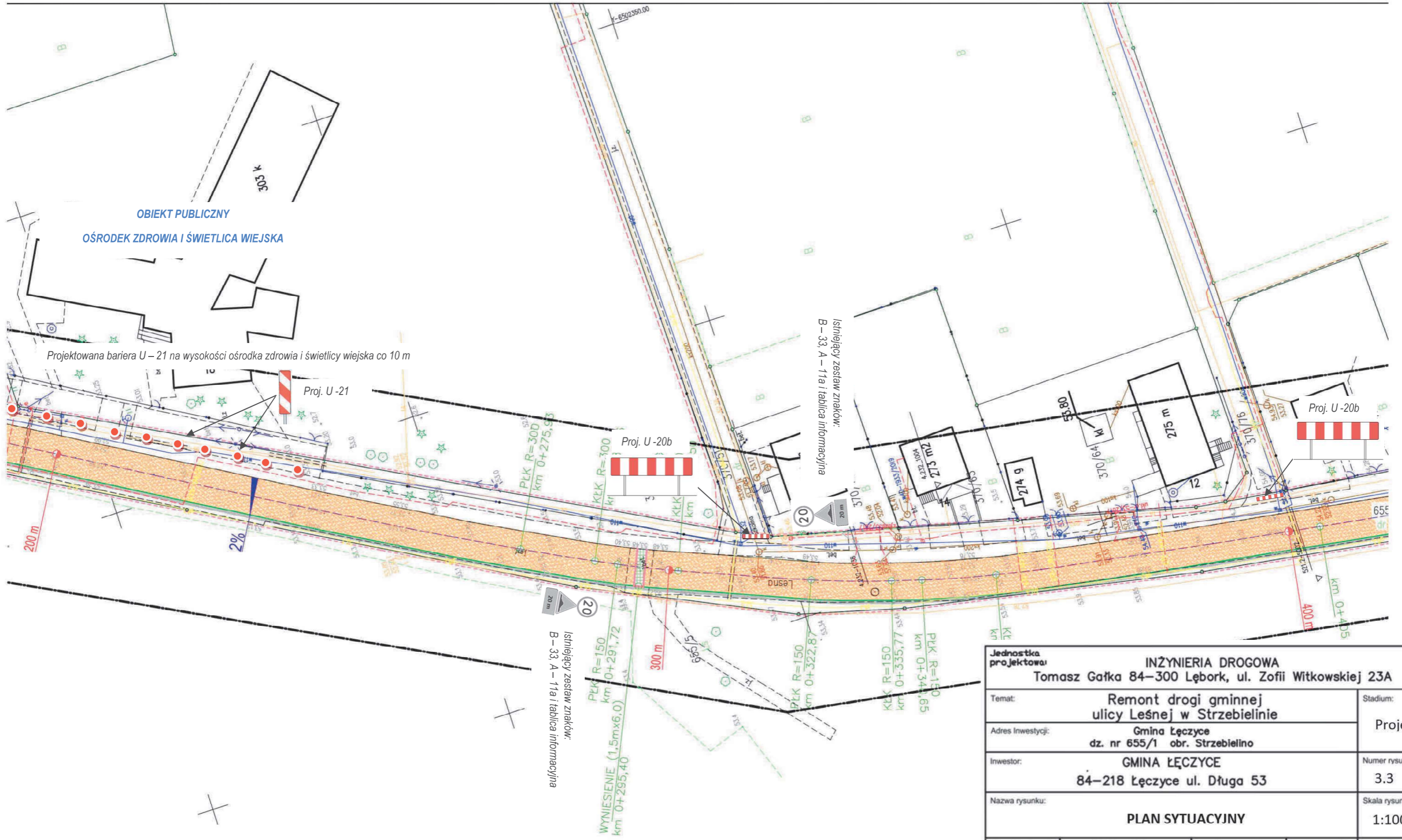
Wykonanie niniejszej mapy nie było poprzedzone odszukaniem znaków granicznych.

Przebieg granic oraz użytków gruntowych pozyskano z bazy PZGiK i jest aktualny na dzień wykonania pomiaru.

Nie wyklucza się istnienia w terenie również urządzeń podziemnych, dla których brak było informacji branżowych i nie zostały odnalezione w czasie inwentaryzacji geodezyjnej i pomiaru sył-wys.

Elektronicznie
podpisany przez
DAWID PIOTR
BUDZEN
Data: 2024.01.17
13:22:50 +01'00'

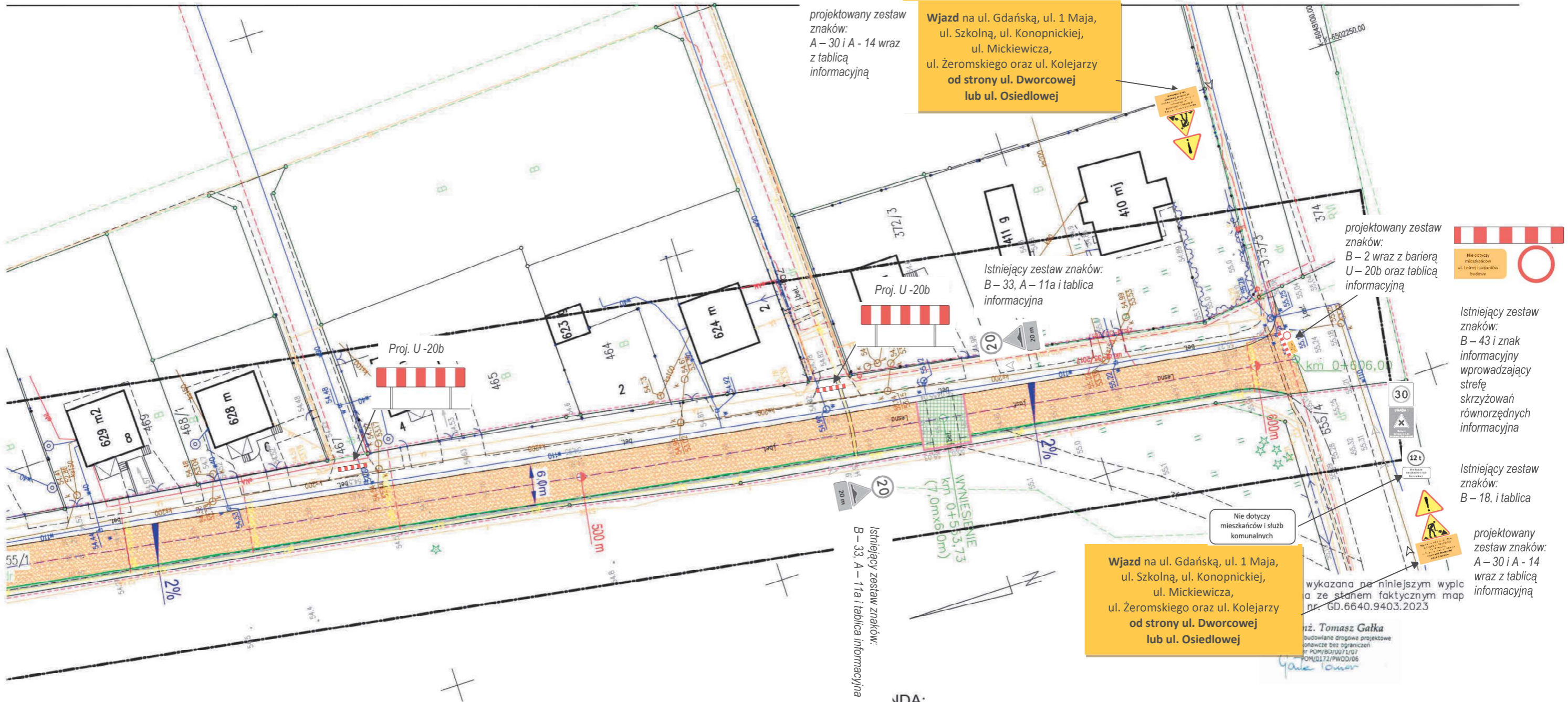
Poświadczam, że niniejszy dokument został opracowany w wyniku prac geodezyjnych i kartograficznych, których rezultaty zawiera operat techniczny pozytywnie zweryfikowany. Jednocześnie informuję, że jestem świadomy odpowiedzialności karnej za złożenie fałszywego oświadczenia.	
Identyfikator zgłoszenia prac geodezyjnych	GD.6640.9403.2023
Organ z służby geodezyjnej, który otrzymał zgłoszenie	STAROSTA WEJHEROWSKI
Wykonawca prac geodezyjnych	USŁUGI GEODEZYJNO-KARTOGRAFICZNE "GEO-MAP" WICKO, ul. Lipowa 4
Numer oraz data sporządzenia dokumentu zawierającego wynik pozytywnej weryfikacji	GD. 6640.9403.2023.1 z dn. 17.01.2024 r.
Imię i nazwisko oraz numer uprawnień zawodowych kierownika prac	inż. Dawid Budzeń Upr. zaw. nr: 21574 (zakres 1)



Istniejący zestaw znaków:
B-33, A-11a i tablica informacyjna

Istniejący zestaw znaków:
B-33, A-11a i tablica informacyjna

Jednostka projektowa: INŻYNIERIA DROGOWA Tomasz Gałka 84-300 Łębork, ul. Zofii Witkowskiej 23A				
Temat: Remont drogi gminnej ulicy Leśnej w Strzebielinie			Stadium: Projekt	
Adres inwestycji: Gmina Łęczyce dz. nr 655/1 obr. Strzebielino			Numer rysunku: 3.3	
Inwestor: GMINA ŁĘCZYCE 84-218 Łęczyce ul. Długa 53			Skala rysunku: 1:1000	
PLAN SYTUACYJNY				
Zespół autorski:	Imię i nazwisko:	Nr uprawnień:	Data opracowania:	Podpis:
Projektował:	mgr inż. Tomasz GAŁKA	POM/0172/PWOD/06	02/2024	



projektowany zestaw znaków:
A – 30 i A - 14 wraz z tablicą informacyjną

Wjazd na ul. Gdańską, ul. 1 Maja, ul. Szkolną, ul. Konopnickiej, ul. Mickiewicza, ul. Żeromskiego oraz ul. Kolejarzy od strony ul. Dworcowej lub ul. Osiedlowej

projektowany zestaw znaków:
B – 2 wraz z barierą U – 20b oraz tablicą informacyjną

Istniejący zestaw znaków:
B – 33, A – 11a i tablica informacyjna



Istniejący zestaw znaków:
B – 43 i znak informacyjny wprowadzający strefę skrzyżowań równorzędnych informacyjna

Istniejący zestaw znaków:
B – 18, i tablica

projektowany zestaw znaków:
A – 30 i A - 14 wraz z tablicą informacyjną

Nie dotyczy mieszkańców i służb komunalnych

Wjazd na ul. Gdańską, ul. 1 Maja, ul. Szkolną, ul. Konopnickiej, ul. Mickiewicza, ul. Żeromskiego oraz ul. Kolejarzy od strony ul. Dworcowej lub ul. Osiedlowej

wykazana na niniejszym wyplocie ze stanem faktycznym map nr. GD.6640.9403.2023

mgr inż. Tomasz Gałka
budowlane drogowe projektowe
opiewce bez ograniczeń
nr POM/BI/0071/07
POM/0172/PWOD/06
Gałka Tomasz

Istniejący zestaw znaków:
B – 33, A – 11a i tablica informacyjna

NDA:

- Remont – nowy Asfalt – szerokość 6,0 m
- Wyniesienia – uspokojenie ruchu
- Krawężł jezdni – pobocze z kruszywa
- Opornik drogowy wtopiony
- OŚ DROGI
- ISTNIEJĄCA granica pasa drogowego dz.655/1

Jednostka projektowa				
INŻYNIERIA DROGOWA Tomasz Gałka 84–300 Łębork, ul. Zofii Witkowskiej 23A				
Temat: Remont drogi gminnej ulicy Leśnej w Strzebielinie			Stadium: Projekt	
Adres inwestycji: Gmina Łęczyce dz. nr 655/1 obr. Strzebielino			Numer rysunku: 3.3	
Inwestor: GMINA ŁĘCZYCE 84–218 Łęczyce ul. Długa 53			Skala rysunku: 1:1000	
PLAN SYTUACYJNY				
Zespół autorski:	Imię i nazwisko:	Nr uprawnień:	Data opracowania:	Podpis:
Projektował:	mgr inż. Tomasz GAŁKA	POM/0172/PWOD/06	02/2024	