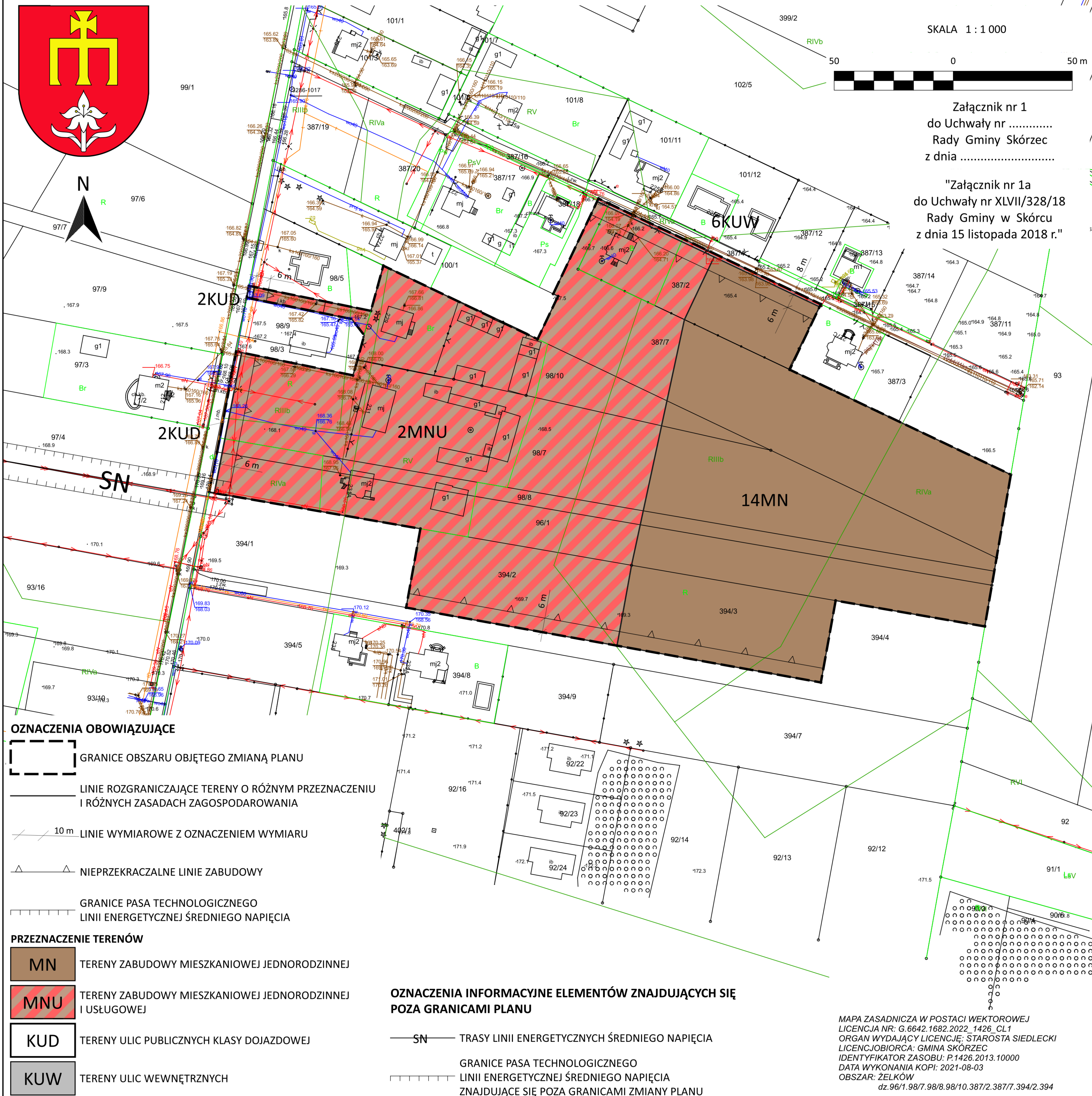
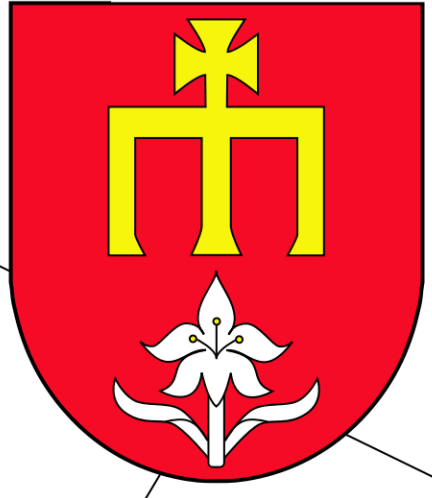


ZMIANA MIEJSCOWEGO PLANU ZAGOSPODAROWANIA PRZESTRZENNEGO MIEJSCOWOŚCI ŻELKÓW, GMINA SKÓRZEC



SKALA 1 : 1 000



Załącznik nr 1
do Uchwały nr
Rady Gminy Skórcz
z dnia

"Załącznik nr 1a
do Uchwały nr XLVII/328/18
Rady Gminy w Skórcu
z dnia 15 listopada 2018 r."

OZNACZENIA OBOWIĄZUJĄCE

- GRANICE OBSZARU OBJĘTEGO ZMIANĄ PLANU
- LINIE ROZGRANICZAJĄCE TERENY O RÓŻNYM PRZEZNACZENIU I RÓŻNYCH ZASADACH ZAGOSPODAROWANIA
- 10 m LINIE WYMIAROWE Z OZNACZENIEM WYMIARU
- NIEPRZEKACZALNE LINIE ZABUDOWY
- GRANICE PASA TECHNOLOGICZNEGO LINII ENERGETYCZNEJ ŚRĘDNIEGO NAPIĘCIA

PRZEZNACZENIE TERENÓW

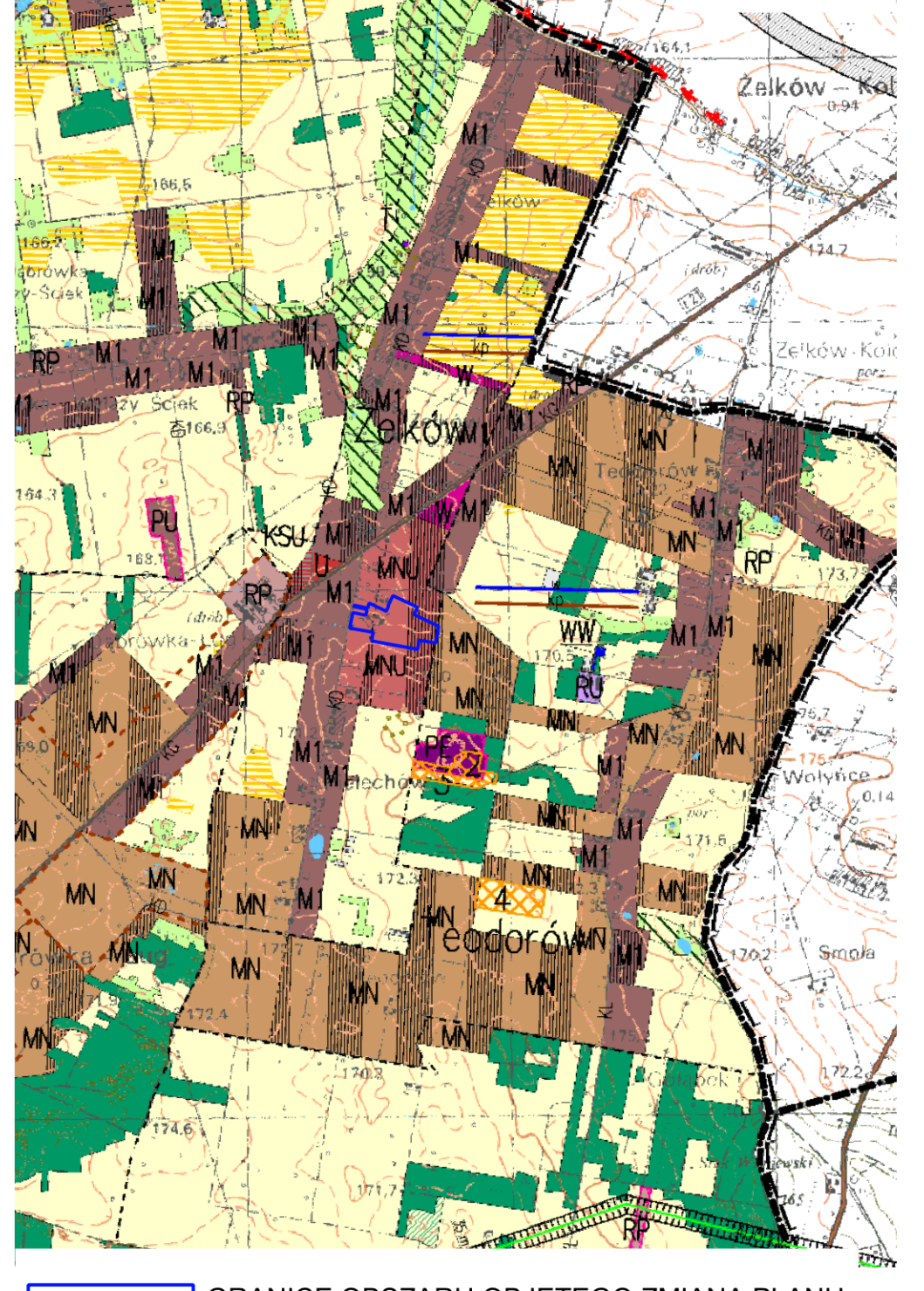
- MN TERENY ZABUDOWY MIESZKANIOWEJ JEDNORODZINNEJ
- MNU TERENY ZABUDOWY MIESZKANIOWEJ JEDNORODZINNEJ I USŁUGOWEJ
- KUD TERENY ULIC PUBLICZNYCH KLASY DOJAZDOWEJ
- KUW TERENY ULIC WEWNĘTRZNYCH

OZNACZENIA INFORMACYJNE ELEMENTÓW ZNAJDUJĄCYCH SIĘ POZA GRANICAMI PLANU

- SN TRASY LINII ENERGETYCZNYCH ŚRĘDNIEGO NAPIĘCIA
- GRANICE PASA TECHNOLOGICZNEGO LINII ENERGETYCZNEJ ŚRĘDNIEGO NAPIĘCIA ZNAJDUJĄCE SIĘ POZA GRANICAMI ZMIANY PLANU

MAPA ZASADNICZA W POSTACI WEKTOROWEJ
LICENCJA NR: G 6642.1682.2022.1426.CL1
ORGAN WYDAJĄCY LICENCJĘ: STAROSTA SIEDLECKI
LICENCJOBIORCA: GMINA SKÓRZEC
IDENTYFIKATOR ZASOBU: P1426.2013.10000
DATA WYKONANIA KOPII: 2021-09-03
OBSZAR: ŻELKÓW
dz. 96/1.98/7.98/8.98/10.387/2.387/7.394/2.394

WYRYS ZE STUDIUM UWARUNKOWAŃ I KIERUNKÓW ZAGOSPODAROWANIA PRZESTRZENNEGO GMINY SKÓRZEC UCHWAŁONEGO UCHWAŁĄ NR XX/165/13 RADY GMINY W SKÓRCU ZMIENIONEGO UCHWAŁĄ NR XXXVIII/319/22 Z DNIA 28 STYCZNIA 2022 R.



skala 1 : 25 000

OZNACZENIA

OZNACZENIA OGÓLNE

- Granicę obszaru objętego studium
- Granicę powiatów
- Granicę gminy
- Granicę wsi
- Granicę terenów o różnym przeznaczeniu
- Granicę terenów ograniczonego użytkowania od obiektów uciążliwych
- Granicę terenów posiadających obowiązujący miejscowy plan zagospodarowania przestrzennego

KIERUNKI ZMIAN W PRZEZNACZENIU TERENÓW

- Tereny przeznaczone pod rozwój dotychczasowych funkcji
- Granicę nowych terenów o różnym przeznaczeniu
- MW Tereny zabudowy wielorodzinnej
- MN Tereny zabudowy jednorodzinnej
- MNU Tereny zabudowy jednorodzinnej i usługowej
- M1 Tereny zabudowy zagrodowej i jednorodzinnej
- M2 Tereny zabudowy zagrodowej i letniskowej
- M3 Tereny zabudowy jednorodzinnej i letniskowej
- ZP Tereny parków i zieleni urządzonej
- KSU Tereny usług i stacji paliw
- UKD Tereny usług i obsługi komunikacji drogowej
- UO Tereny usług oświaty
- US Tereny usług sportu
- UKS Tereny usług sakralnych
- UZ Tereny usług zdrowia
- UAKUP Tereny usług administracji, kultury i innych usług publicznych
- UK Tereny usług kultury
- U Tereny zabudowy usługowej – strażnice OSP
- U Tereny zabudowy usługowej
- W Tereny wielofunkcyjne
- RP Tereny zabudowy produkcji rolnej
- RU Tereny zabudowy obsługi rolnictwa
- PU Tereny zabudowy produkcyjno-usługowej
- P Tereny zabudowy produkcyjnej
- ZC Tereny cementarzy
- PE Tereny powierzchniowej eksploatacji surowców naturalnych

OBSZARY I ZASADY OCHRONY ŚRODOWISKA I JEGO ZASOBY ORAZ OCHRONY PRZYRODY

- Granicę obszaru specjalnej ochrony ptaków NATURA 2000 (PLB 140009)
- Granicę Siedlecko – Węgrowskiego Obszaru Chronionego Krajobrazu
- Granicę projektowanych rezerwatów przyrody ("PSIARY SKÓRZECKIE", "BAGNO STANISŁAWÓW")
- Granicę obszarów odznaczających się rangą użytku ekologicznego
- Pomniki przyrody
- Granicę poszerzenia obszaru NATURA 2000 – DOLINA KOSTRZYŃSKA
- Obszary korytarzy ekologicznych – wyłączone z zabudowy
- Rzeki i ważniejsze cieki wodne

OBSZARY I ZASADY OCHRONY DZIEDZICTWA KULTUROWEGO I ZABYTKÓW

- Sfery "A" – pełnej ochrony historycznej struktury przestrzennej
- Sfery "B" – ochrony zachowanych elementów zabytkowych
- Sfery "K" – ochrony krajobrazu
- Sfery "OW" – stanowisk obserwacji archeologicznych
- Wieś historyczna

KIERUNKI ROZWOJU SYSTEMÓW KOMUNIKACJI I INFRASTRUKTURY TECHNICZNEJ

- A2 Projektowana autostrada A2
- R0 Droga klasy głównej
- R2 Droga klasy zbiorczej
- R4 Droga klasy lokalnej
- R6 Droga klasy dojazdowej
- WW Stacje wodociągowe
- NO Oczyszczalnia ścieków – istniejąca
- NOp Oczyszczalnia ścieków – projektowana
- NU Wysypisko śmieci – docelowo teren selektywnej zbiórki odpadów
- Projektowana lokalizacja linii elektroenergetycznej 400 kV
- Wsie zwodociągowe
- Wsie proponowane do zwodociągowania
- Wsie posiadające kanalizację sanitarną
- Wsie proponowane do objęcia kanalizacją sanitarną
- T Obiekty telekomunikacyjne

KIERUNKI I ZASADY KSZTAŁTOWANIA LEŚNEJ PRZESTRZENI PRODUKCYJNEJ

- Lasy i grunty leśne
- Tereny przeznaczone do zalesień
- Lasy wodochronne

KIERUNKI I ZASADY KSZTAŁTOWANIA ROLNICZEJ PRZESTRZENI PRODUKCYJNEJ

- Grunty trzeciej i wyższej klasy bonitacyjnej – chronione
- Użytki zielone
- Pozostałe użytki rolne

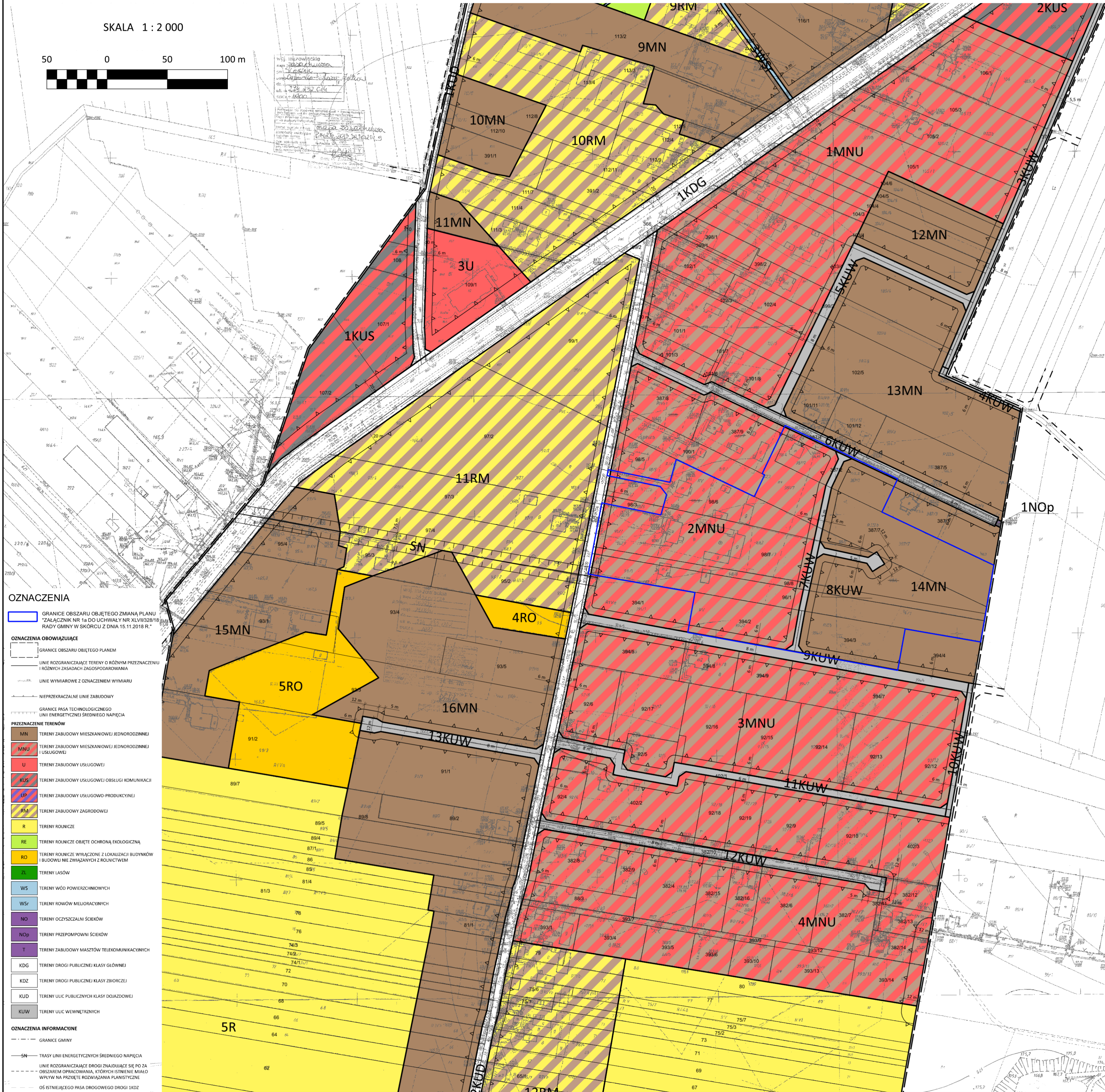
OBSZARY GÓRNICZE USTANOWIONE NA PODSTAWIE PRZEPISÓW ODREBYNYCH

- Obszary górnicze ustanowione na podstawie koncesji
- 1 Dąbrówka Stany
- 2 Teodorów
- 3 Teodorów I
- 4 Teodorów II
- 5 Dąbrówka Ług

ZMIANA MIEJSCOWEGO PLANU ZAGOSPODAROWANIA PRZESTRZENNEGO MIEJSCOWOŚCI ŻELKÓW, GMINA SKÓRZEC

Studio Planistyczne Karol Zalewski
w Siedlcach
KAROL ZALEWSKI - główny projektant
Siedlce, 2023 r.

WYRYS Z MIEJSCOWEGO PLANU ZAGOSPODAROWANIA PRZESTRZENNEGO MIEJSCOWOŚCI ŻELKÓW, GMINA SKÓRZEC Uchwała nr XLVII/328/18 Rady Gminy w Skórcu z dnia 15 listopada 2018 r.



SKALA 1 : 2 000



OZNACZENIA

- GRANICE OBSZARU OBJĘTEGO ZMIANĄ PLANU
- GRANICE OBSZARU OBJĘTEGO STUDIUM
- GRANICE POWIATÓW
- GRANICE GMINY
- GRANICE WSI
- GRANICE TERENÓW O RÓŻNYM PRZEZNACZENIU
- GRANICE TERENÓW OGRANICZONEGO UŻYTKOWANIA OD OBIEKTÓW UCIĄŻLIWYCH
- GRANICE TERENÓW POSIADAJĄCYCH OBOWIĄZUJĄCY MIEJSCOWY PLAN ZAGOSPODAROWANIA PRZESTRZENNEGO
- 10 m LINIE WYMIAROWE Z OZNACZENIEM WYMIARU
- NIEPRZEKACZALNE LINIE ZABUDOWY
- GRANICE PASA TECHNOLOGICZNEGO LINII ENERGETYCZNEJ ŚRĘDNIEGO NAPIĘCIA

PRZEZNACZENIE TERENÓW

- MN TERENY ZABUDOWY MIESZKANIOWEJ JEDNORODZINNEJ
- MNU TERENY ZABUDOWY MIESZKANIOWEJ JEDNORODZINNEJ I USŁUGOWEJ
- M1 TERENY ZABUDOWY ZAGRODOWEJ I JEDNORODZINNEJ
- M2 TERENY ZABUDOWY ZAGRODOWEJ I LETNISKOWEJ
- M3 TERENY ZABUDOWY JEDNORODZINNEJ I LETNISKOWEJ
- ZP TERENY PARKÓW I ZIELENI URZĄDZONEJ
- KSU TERENY USŁUG I STACJI PALIW
- UKD TERENY USŁUG I OBSŁUGI KOMUNIKACJI DROGOWEJ
- UO TERENY USŁUG OŚWIATY
- US TERENY USŁUG SPORTU
- UKS TERENY USŁUG SAKRALNYCH
- UZ TERENY USŁUG ZDROWIA
- UAKUP TERENY USŁUG ADMINISTRACJI, KULTURY I INNYCH USŁUG PUBLICZNYCH
- UK TERENY USŁUG KULTURY
- U TERENY ZABUDOWY USŁUGOWEJ – STRAŻNICE OSP
- U TERENY ZABUDOWY USŁUGOWEJ
- W TERENY WIELOFUNKCYJNE
- RP TERENY ZABUDOWY PRODUKCJI ROLNEJ
- RU TERENY ZABUDOWY OBSŁUGI ROLNICTWA
- PU TERENY ZABUDOWY PRODUKCYJNO-USŁUGOWEJ
- P TERENY ZABUDOWY PRODUKCYJNEJ
- ZC TERENY CEMENTARZY
- PE TERENY POWIERZCHNIOWEJ EKSPLOATACJI SUROWCÓW NATURALNYCH

OZNACZENIA INFORMACYJNE ELEMENTÓW ZNAJDUJĄCYCH SIĘ POZA GRANICAMI PLANU

- SN TRASY LINII ENERGETYCZNYCH ŚRĘDNIEGO NAPIĘCIA
- GRANICE PASA TECHNOLOGICZNEGO LINII ENERGETYCZNEJ ŚRĘDNIEGO NAPIĘCIA ZNAJDUJĄCE SIĘ POZA GRANICAMI ZMIANY PLANU