

**UCHWAŁA NR XXIII/177/2020
RADY GMINY JASŁO**

z dnia 17 kwietnia 2020 r.

w sprawie zaliczenia dróg do kategorii dróg gminnych

Na podstawie art. 18 ust. 2 pkt 15 ustawy z dnia 8 marca 1990 r. o samorządzie gminnym (t.j. Dz.U. z 2019 poz. 506 z późn. zm.) oraz art. 7 ust. 1 i 2 ustawy z dnia 21 marca 1985 r. o drogach publicznych (t.j. Dz.U. z 2019 poz. 698 z późn. zm.) po zasięgnięciu opinii Zarządu Powiatu Jasielskiego, **Rada Gminy Jasło uchwala, co następuje:**

§ 1. Zaliczyć do kategorii dróg gminnych następujące drogi:

- 1) Brzyście - droga położona na działkach nr ew. 18/2, 18/3, 954,
- 2) Brzyście - droga położona na działkach nr ew. 723/6, 861/2, 876,
- 3) Trzciniца - droga położona na działkach nr ew. 1884, 1900, 1903, 1944,
- 4) Wolica - droga położona na działka nr ew. 54, 55, 110.

§ 2. Przebieg dróg przedstawiają załączniki graficzne nr 1, 2, 3 do niniejszej uchwały.

§ 3. Wykonanie uchwały powierza się Wójtowi Gminy Jasło.

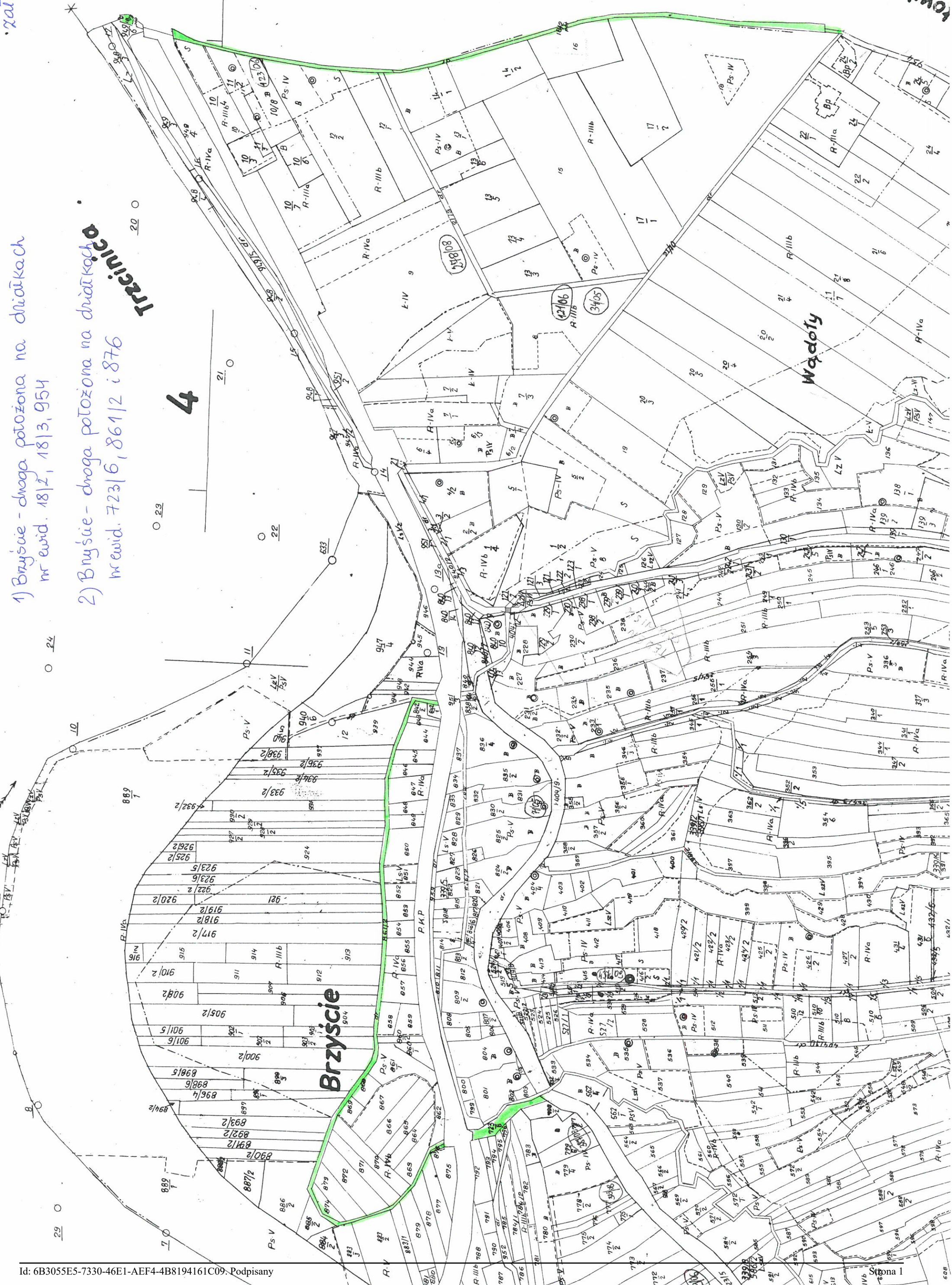
§ 4. Uchwała podlega ogłoszeniu w Dzienniku Urzędowym Województwa Podkarpackiego i wchodzi w życie z dniem 1 stycznia 2021 r.

Wiceprzewodniczący Rady
Gminy Jasło

Wincenty Ochwat

zatr. 1

- 1) Brysue - droga potozona na drutkach nr ewid. 1812, 1813, 954
- 2) Brysue - droga potozona na drutkach nr ewid. 72316, 86112 i 876



LOWICZA

Trzcynica

4

Wądoły

Brzyscie

zár. 2

Tržníka - chodba položena na dnátkach
nr evid. 1884; 1900, 1903, 1944



zat. 3

Wolica - droga w kierunku potoczna na drwiakach nr ewid. 54, 55, 116

