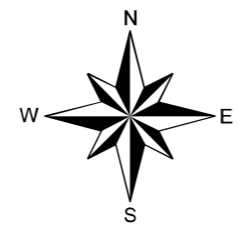
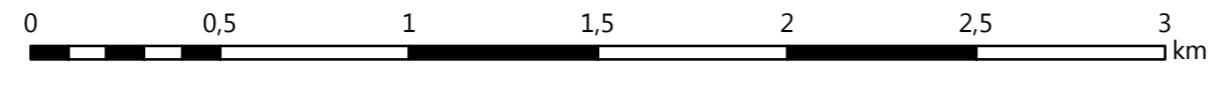


PLAN OGÓLNY GMINY SKÓRZEC
obszary uzupełnienia zabudowy
 SKALA 1:20 000

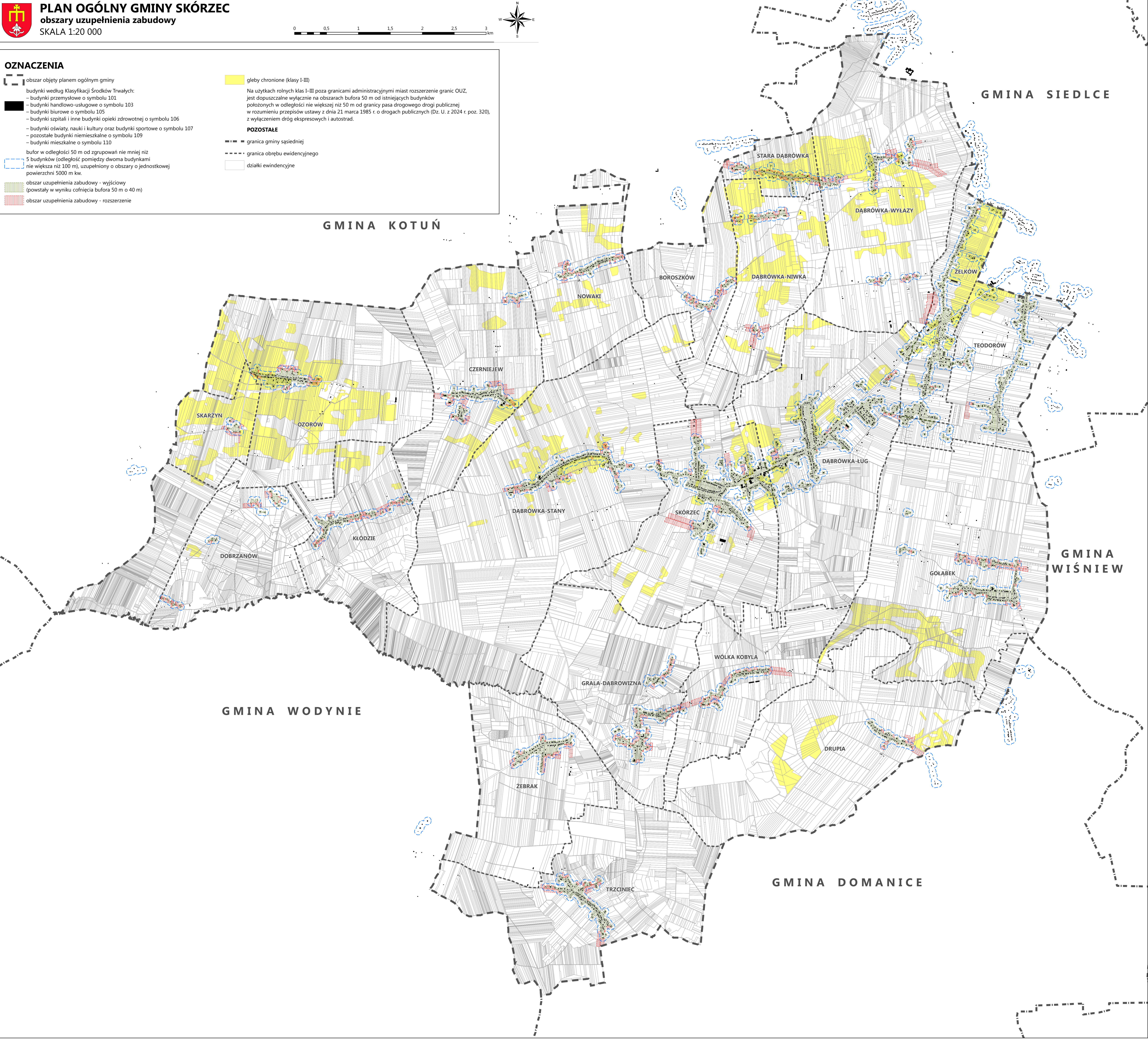


OZNACZENIA

- obszar objęty planem ogólnym gminy
- budynki według Klasyfikacji Środków Trwałych:
 - budynki przemysłowe o symbolu 101
 - budynki handlowo-usługowe o symbolu 103
 - budynki biurowe o symbolu 105
 - budynki szpitali i inne budynki opieki zdrowotnej o symbolu 106
 - budynki oświaty, nauki i kultury oraz budynki sportowe o symbolu 107
 - pozostałe budynki niemieszkalne o symbolu 109
 - budynki mieszkalne o symbolu 110
- bufor w odległości 50 m od zgrupowań nie mniej niż 5 budynków (odległość pomiędzy dwoma budynkami nie większa niż 100 m), uzupełniony o obszary o jednostkowej powierzchni 5000 m kw.
- obszar uzupełnienia zabudowy - wyjściowy (powstały w wyniku cofnięcia bufora 50 m o 40 m)
- obszar uzupełnienia zabudowy - rozszerzenie

- gleby chronione (klasy I-III)
- Na użytkach rolnych klas I-III poza granicami administracyjnymi miast rozszerzenie granic OUZ, jest dopuszczalne wyłącznie na obszarach bufora 50 m od istniejących budynków położonych w odległości nie większej niż 50 m od granicy pasa drogowego drogi publicznej w rozumieniu przepisów ustawy z dnia 21 marca 1985 r. o drogach publicznych (Dz. U. z 2024 r. poz. 320), z wyłączeniem dróg ekspresowych i autostrad.

- POZOSTAŁE**
- granica gminy sąsiedniej
 - granica obrębu ewidencyjnego
 - działki ewidencyjne



GMINA KOTUŃ

GMINA SIEDLCE

GMINA WIŚNIEW

GMINA WODYNIE

GMINA DOMANICE