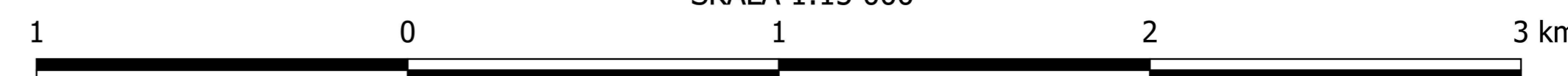
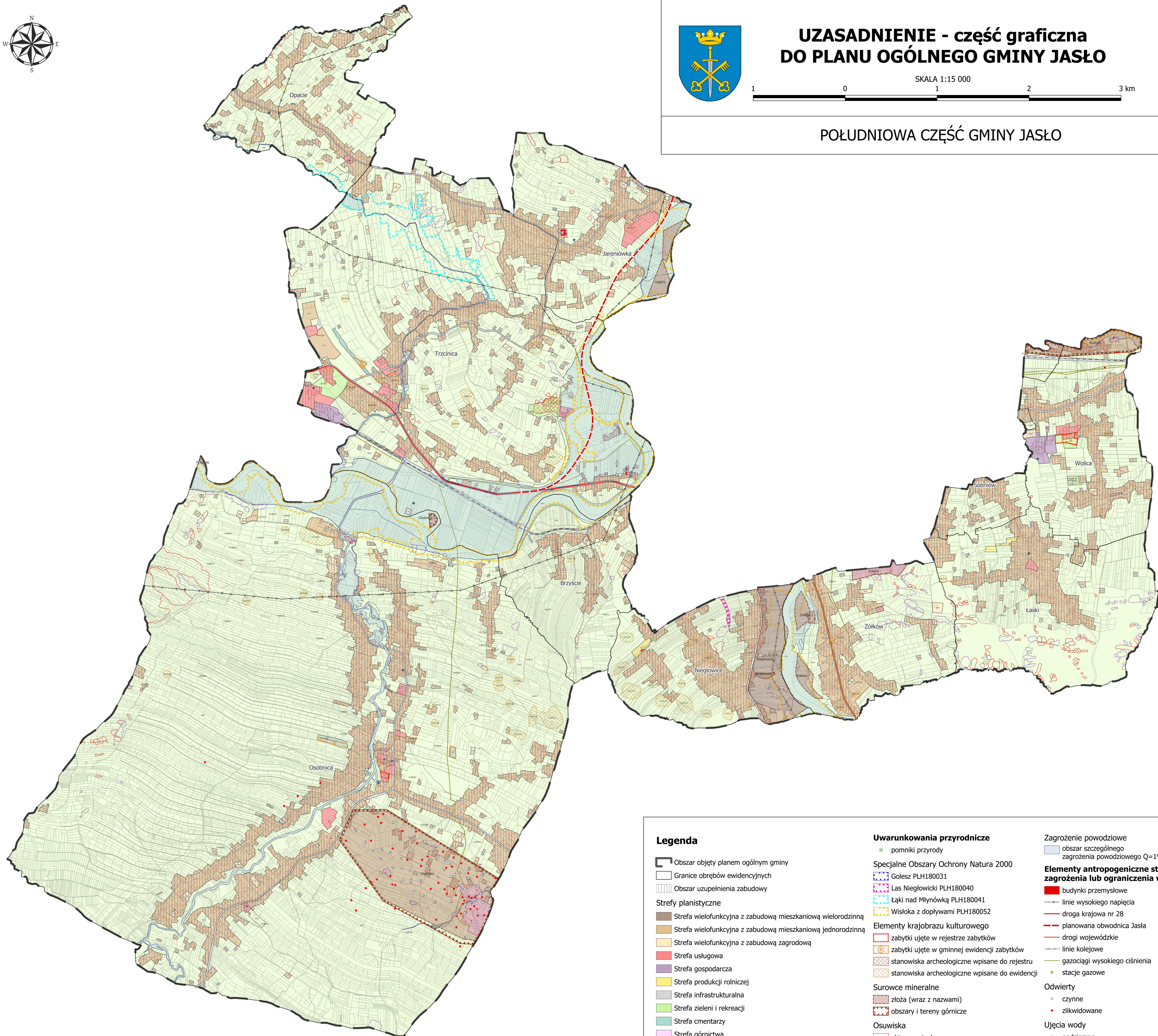


UZASADNIENIE - część graficzna DO PLANU OGÓLNEGO GMINY JASŁO

SKALA 1:15 000



POŁUDNIOWA CZĘŚĆ GMINY JASŁO



Legenda

- Obszar objęty planem ogólnym gminy
- Granice obrębów ewidencyjnych
- Obszar uzupełnienia zabudowy

Strefy planistyczne

- Strefa wielofunkcyjna z zabudową mieszkaniową wielorodzinną
- Strefa wielofunkcyjna z zabudową mieszkaniową jednorodzinną
- Strefa wielofunkcyjna z zabudową zagrodową
- Strefa usługowa
- Strefa gospodarcza
- Strefa produkcji rolniczej
- Strefa infrastrukturalna
- Strefa zieleni i rekreacji
- Strefa cmentarzy
- Strefa górnictwa
- Strefa otwarta
- Strefa komunikacyjna

Uwarunkowania przyrodnicze

- pomniki przyrody
- Specjalne Obszary Ochrony Natura 2000
 - Golesz PLH180031
 - Las Niegłowicki PLH180040
 - Łąki nad Młynówką PLH180041
 - Wisłoka z dopływami PLH180052
- Elementy krajobrazu kulturowego
 - zabytki ujęte w rejestrze zabytków
 - zabytki ujęte w gminnej ewidencji zabytków
 - stanowiska archeologiczne wpisane do rejestru
 - stanowiska archeologiczne wpisane do ewidencji
- Surowce mineralne
 - złoże (wraz z nazwami)
 - obszary i tereny górnicze
- Osuwiska
 - aktywne ciągle
 - aktywne okresowo
 - nieaktywne

- Zagrożenie powodziowe
 - obszar szczególnego zagrożenia powodziowego Q=1%

Elementy antropogeniczne stanowiące zagrożenia lub ograniczenia w zabudowie

- budynki przemysłowe
- linie wysokiego napięcia
- droga krajowa nr 28
- planowana obwodnica Jasła
- drogi wojewódzkie
- linie kolejowe
- gazociągi wysokiego ciśnienia
- stacje gazowe

Odwierty

- czynne
- zlikwidowane

Ujęcia wody

- podziemne
- powierzchniowe