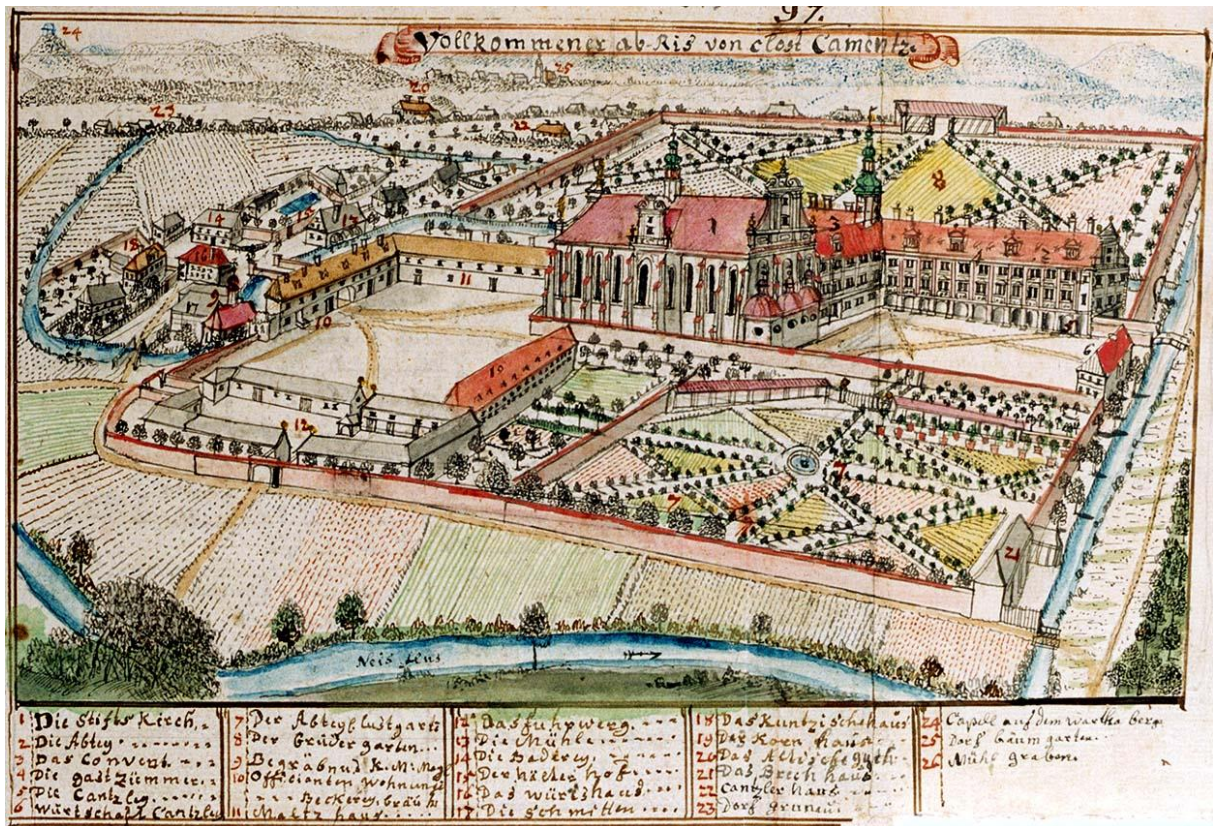


Opactwo cystersów – rysunki i grafiki

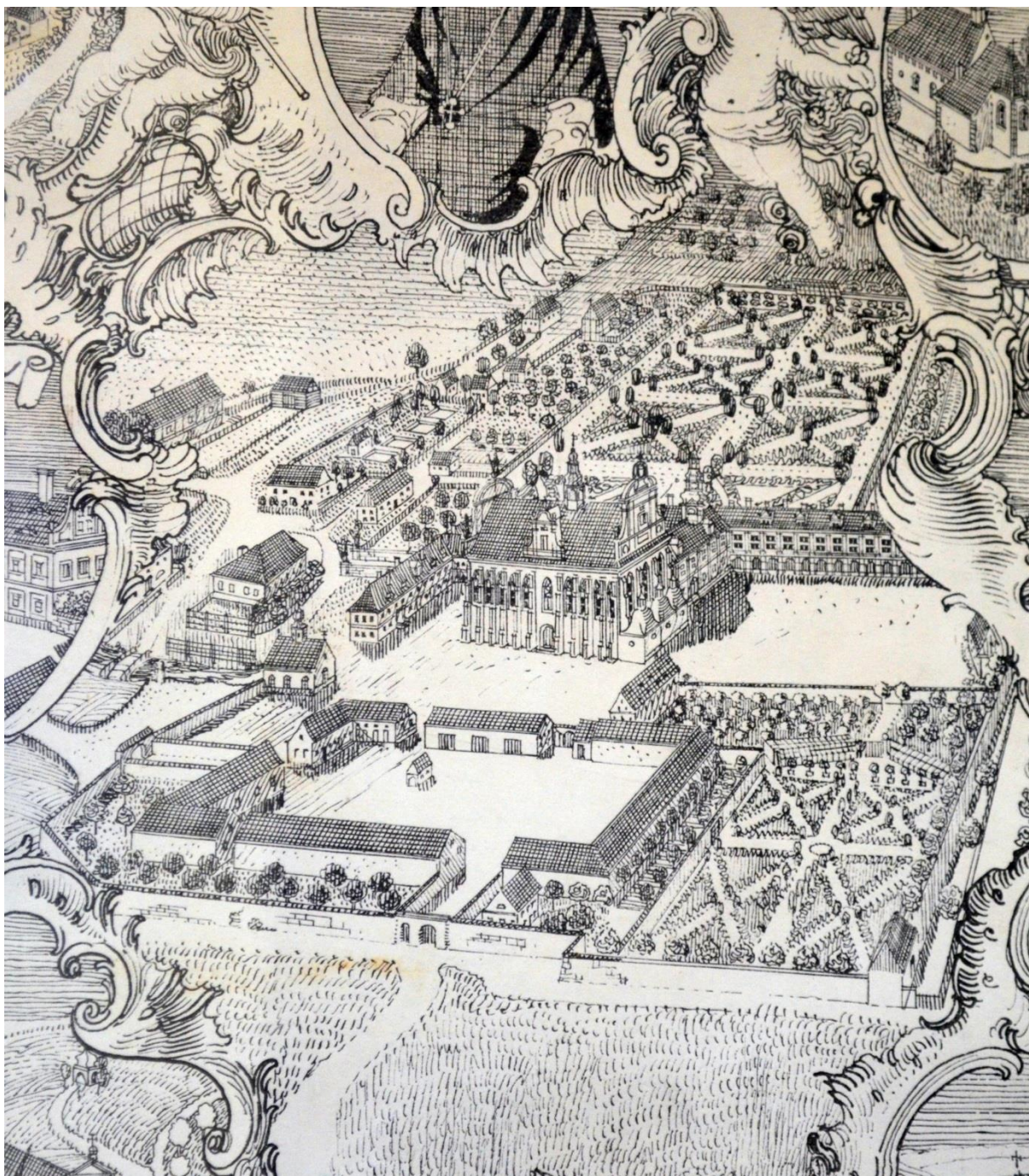


23. Uproszczona panorama miejscowości położonych wzdłuż biegu Nysy Kłodzkiej, w tym Kamieńca Ząbkowickiego. F.B. Wernher, *Herzogthum Schlesien oder Scizzen*. BUWr., sygn. R 555e.



24. „Zespół klasztorny od pd.- wsch. *Vollkommener abriß von Clost. Camentz.* F.B. Wernher, *Topographia seu compedium Silesiae, Pars II.* BUWr. sygn. IV F 113b vol. 2, pag. 579a.

1. Die Stifts Kirch.
2. Die Abtey
3. Das Convent.
4. Die gast Zümmer.
5. Die Cantzley.
6. Würtschafft. Cantzley.
7. Der Abtey Lustgart.
8. Der Brüdergarten.
9. Begräbnis K. M. Magd.
10. Officianten Wohnung
11. Beckerey, Bräuhs.
12. Malty haus.
13. Die Mühle.
14. Die Baderey.
15. Der häelter Hof.
16. Das Würtshaus.
17. Die Schmitten.
18. Kuntzischehaus.
19. Das Kornhaus.
20. Das Altsche Guth.
21. Das Brechhaus.
22. Cantzler haus.
23. Dorf Grunau.
24. Cappell auf dem Wartha Berg.
25. Dorf Baumgarten.
26. Mühl Graben.



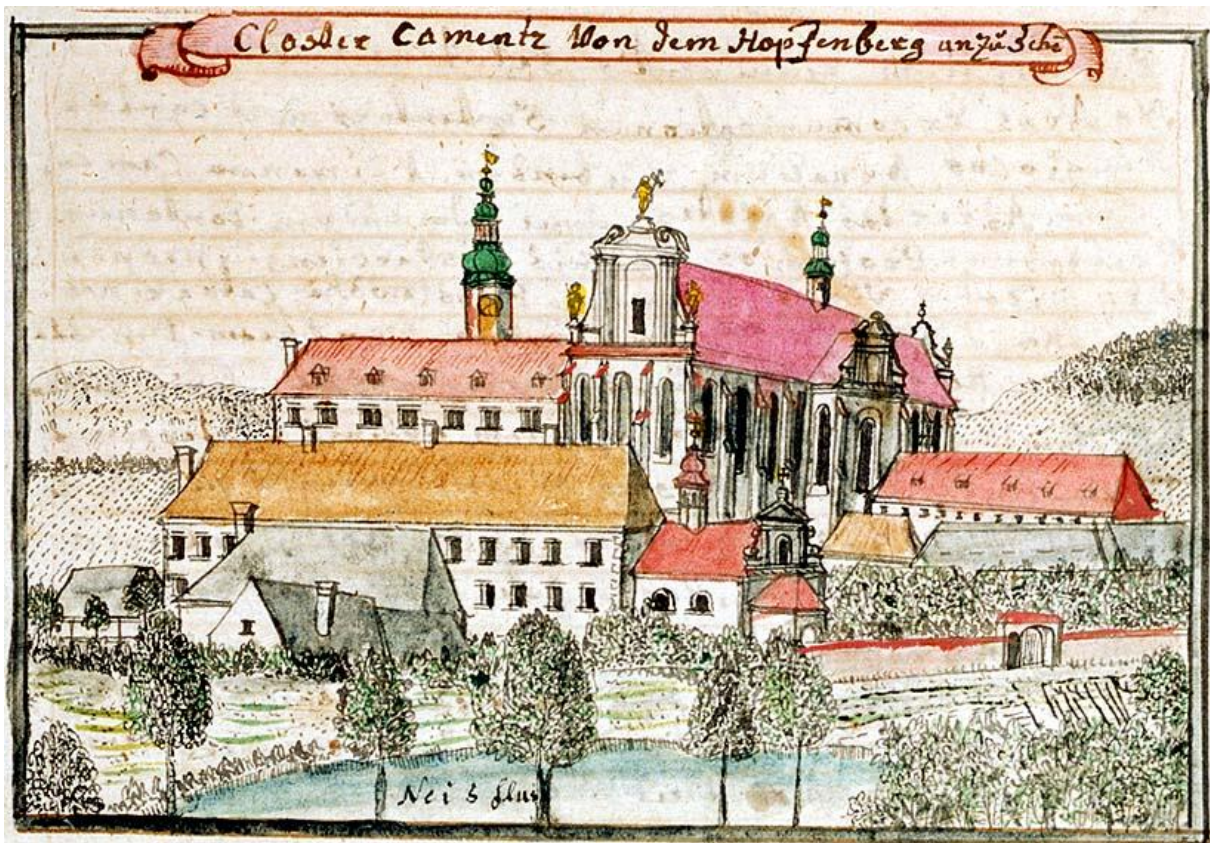
25. Zespół klasztorny od pd.-wsch. Fragment kopii rysunku F.B. Wernhera z roku 1751 przedstawiającego portret opata Tobiasza Stusche z widokami Kamieńca Ząbkowickiego i pozostałych 13 kościołów partronackich w dobrach cystersów. Cynkograficzna kopia wykonana w roku 1917 przez Hansa Schlichta, po 1945 uzupełniona o polskie nazwy miejscowości. Muzeum OO Redemptorystów w Bardzie.



26. Zespół klasztorny od pd.-wsch. *Closter Camenz vom Schromberg od. mittag an zu sehen*. F.B. Wernher, *Topographia seu compedium Silesiae, Pars II*. BUWr. sygn. IV F 113b vol. 2, pag. 581a. Przerys w: P. Knauer, *Kloster Kamenz Schlesien. Zeit- und Lebensbilder aus seiner Geschichte 1210-1810*, Liegnitz 1932, s. 58.



27. Zespół klasztorny od pd.-wsch. *Camenz vom Schromberg oder Mittag an zu sehen*. F.B. Wernher. *Topographia oder Prodromus Silesiae*. Berlin GSA III – pag. 131.



28. Zespół klasztorny od pd.-zach. *Closter Camentz von dem Hopfenberg an zu sehen*. F. B. Wernher, *Topographia seu compedium Silesiae, Pars II*. BUWr. sygn. IV F 113b vol. 2, pag. 583a.



29. Zespół klasztorny od pd.-zach. *Camentz von dem Hopfenberg an zu sehen*. F. B. Wernher, *Topographia oder Prodromus Silesiae*. Berlin GSA III, pag. 136.



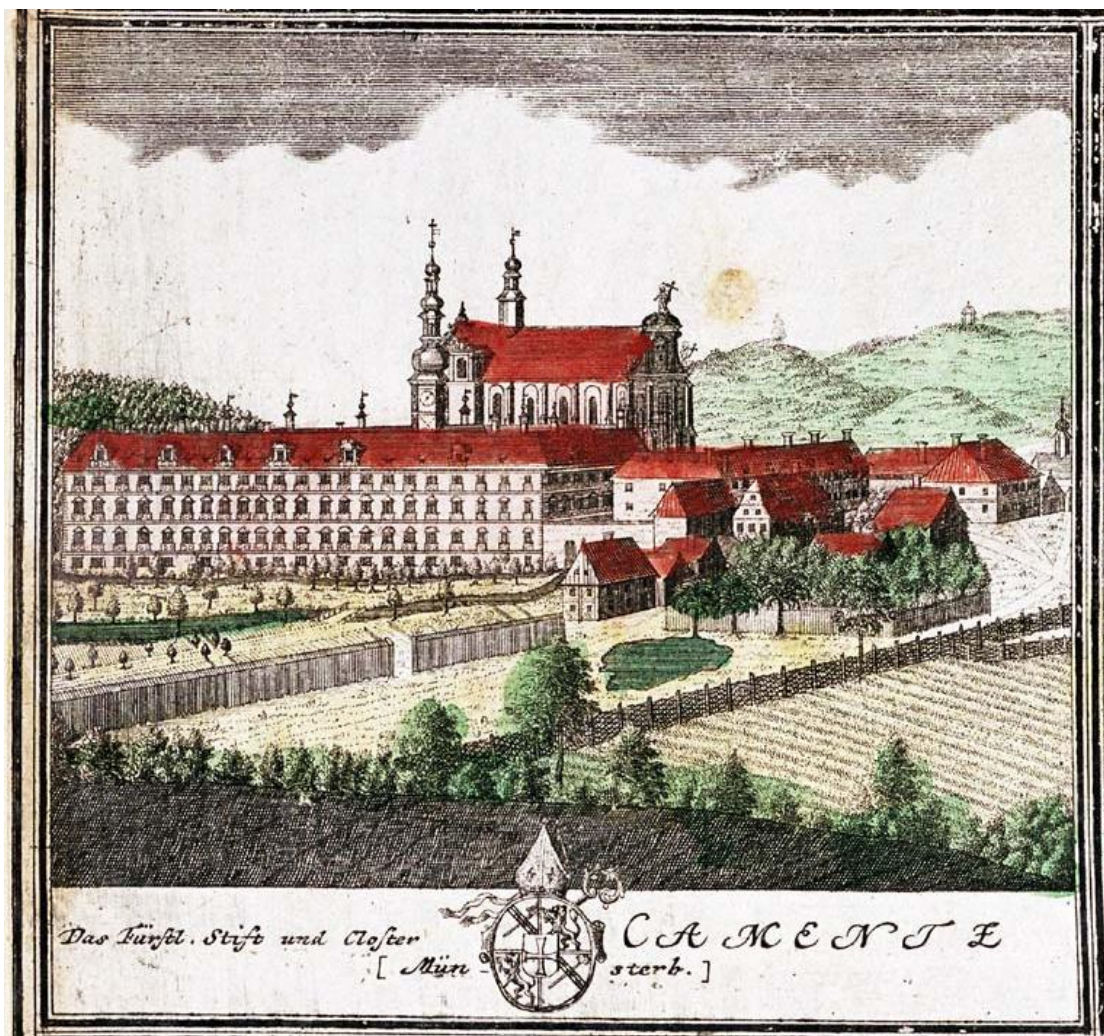
30. Zespół klasztorny od zachodu. *Closter Camenz vom Hofenberg anzusehen*, F.B. Wernher, *Plany i widoki miast śląskich*, karta XV, Muzeum Narodowe we Wrocławiu, OZG.



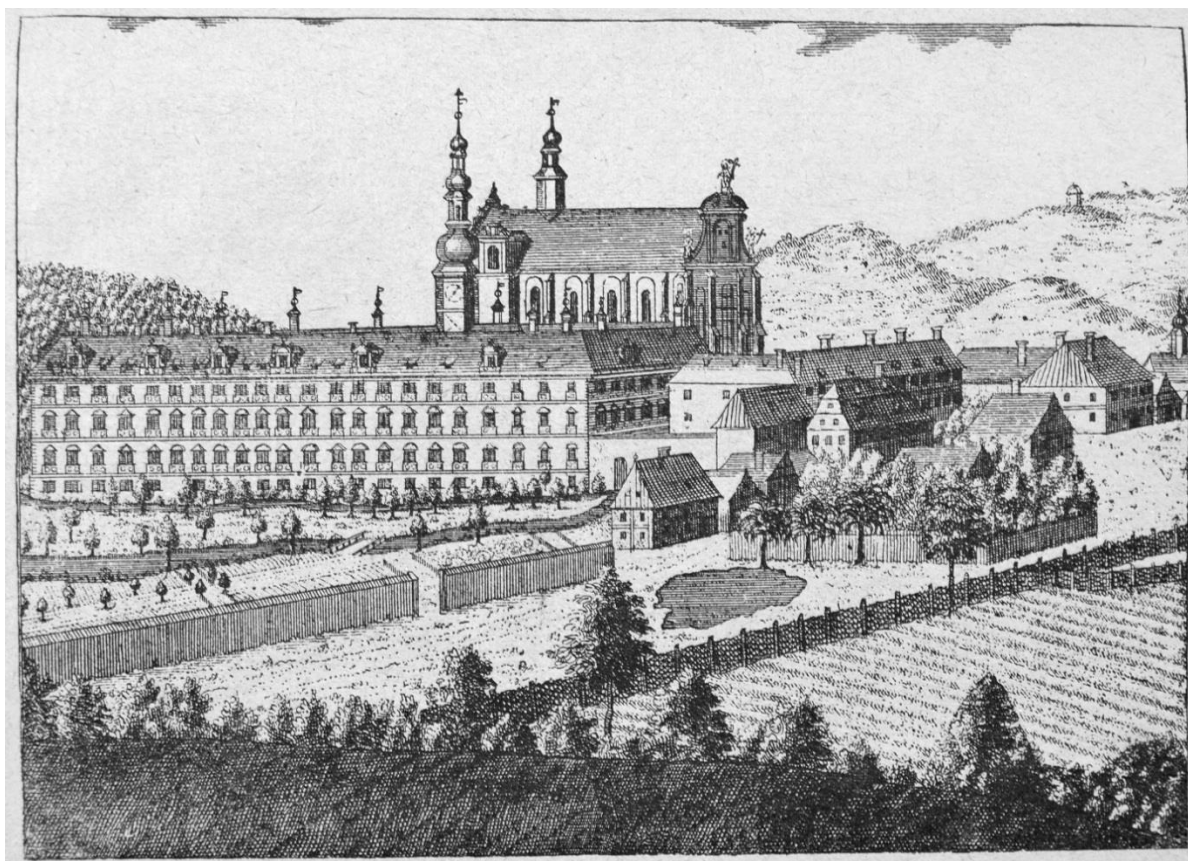
31. Zespół klasztorny od północy. *Closter Camenz von Mitternacht*, F.B. Wernher, *Plany i widoki miast śląskich*, karta XV, Muzeum Narodowe we Wrocławiu, Oddział Zbiorów Graficznych.



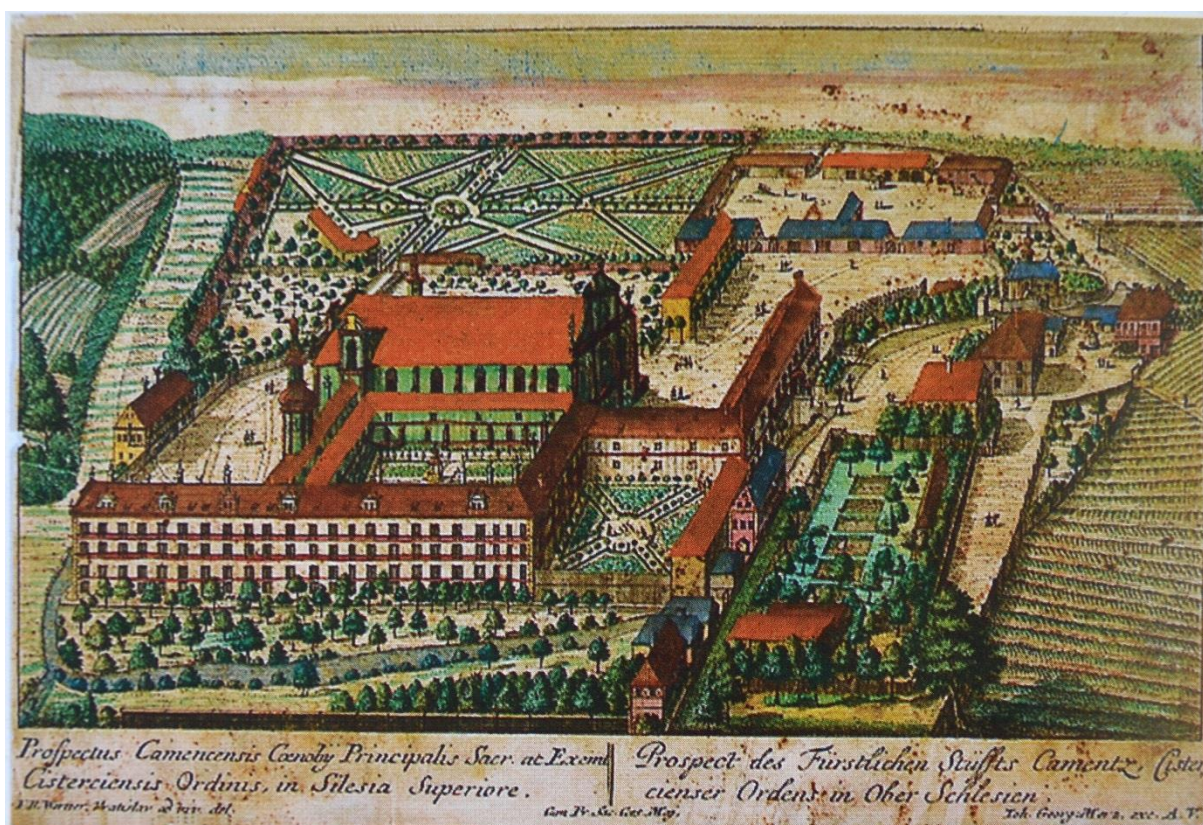
32. Zespół klasztorny od pn.-zach. *Camenz von Mitternacht an zu sehen*. F. B. Wernher, *Topographia oder Prodromus Silesiae*. Berlin GSA III, pag. 133.



33. Zespół klasztorny, widok od pn.-zach. *Das Fürstl. Stift und Closter Camenz [Münsterb.]*. Miedzioryt kolorowany, F.B. Wernher, *Scenographia urbium Silesiae*, tabl. VII, Nürnberg [1738?]. BUWr, sygn. OZG 595029, też Muzeum Narodowe we Wrocławiu, sygn. VII-6.



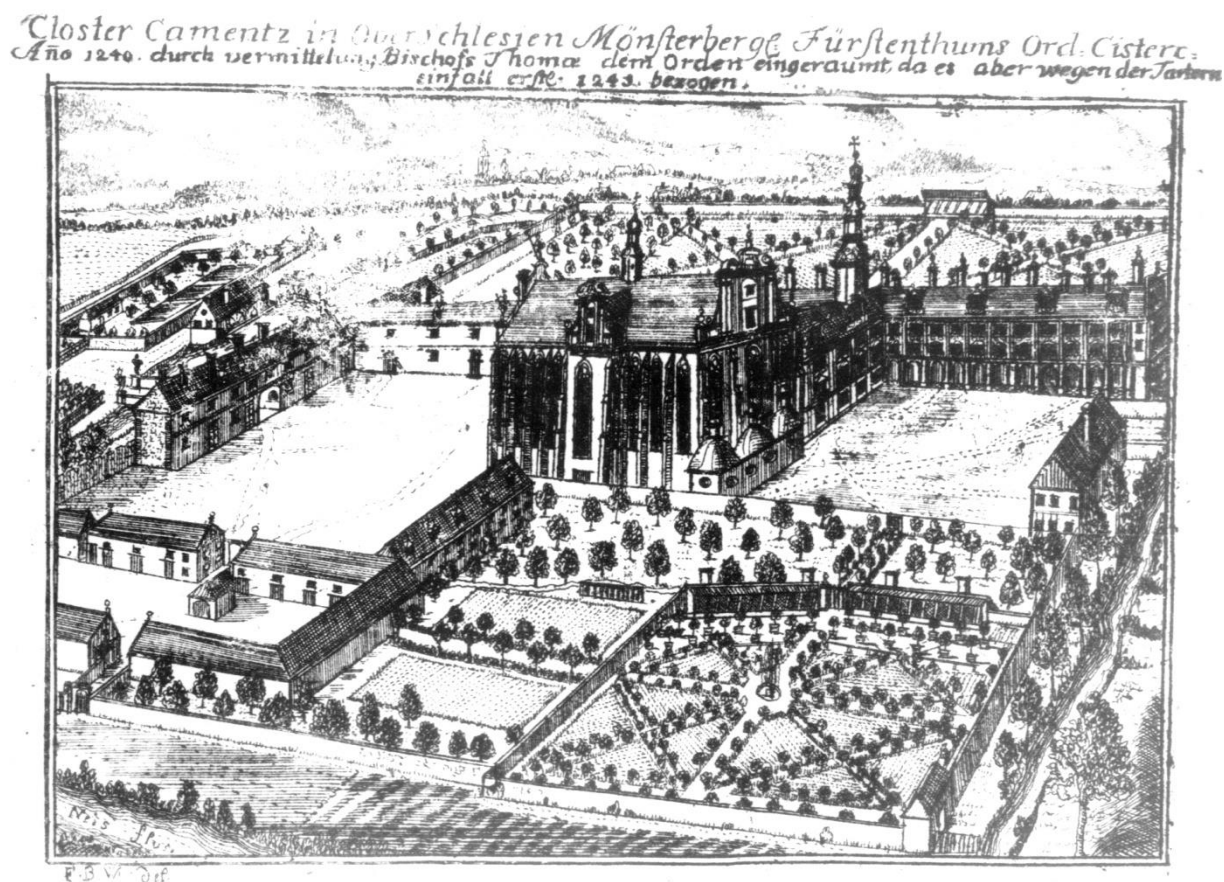
34. Przerys miedziorytu Wernhera z *Scenographia urbium Silesiae*, opublikowany w P. Skobel, *Der Brand von Camenz und seine Folgen*, Liegnitz 1920 i P. Knauer, *Kloster Kamenz Schlesien...* Liegnitz 1932, s. 70.



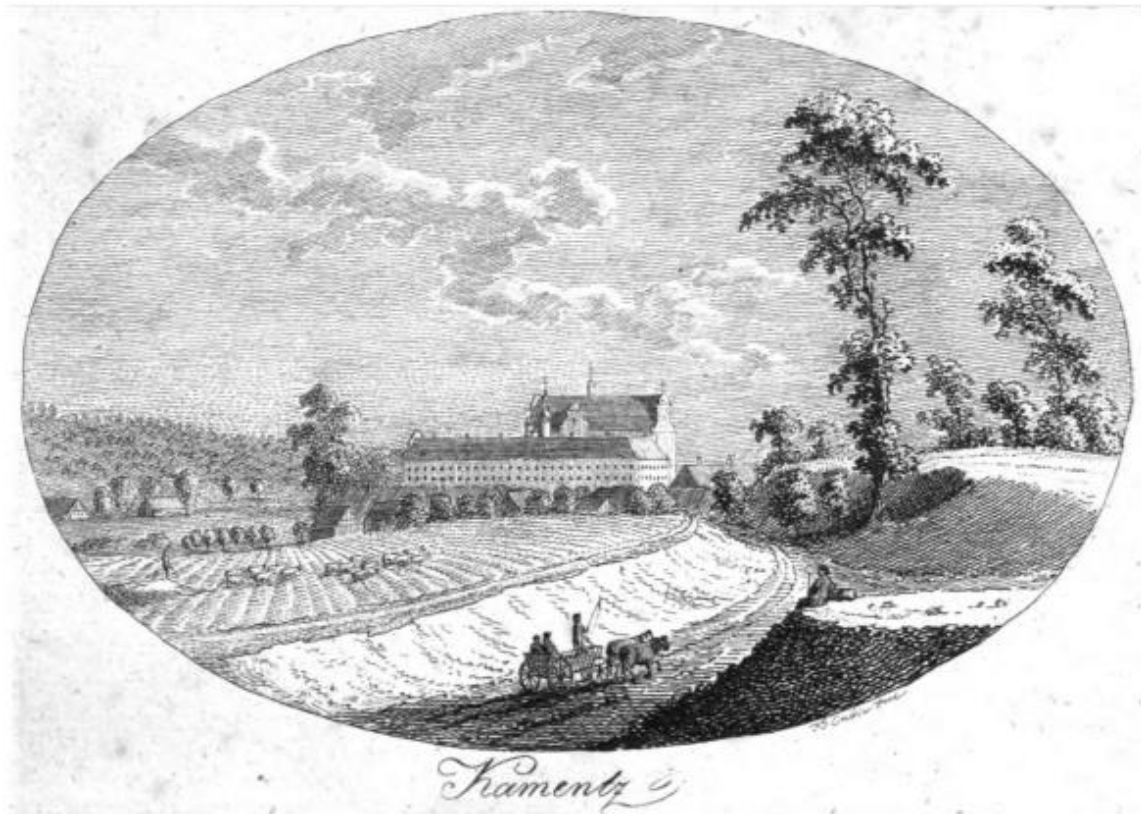
35. Zespół klasztorny, widok od północy. *Prospect des Fürstlichen Stiftes Camenz, Cistercienser Ordens in Ober-Schlesien*. Miedzioryt kolorowany, F.B. Wernher. BUWr OZG.



36. Zespół klasztorny, widok od północy. *Prospectu exterior Camencensis...*, Miedzioryt F.B. Wernher.



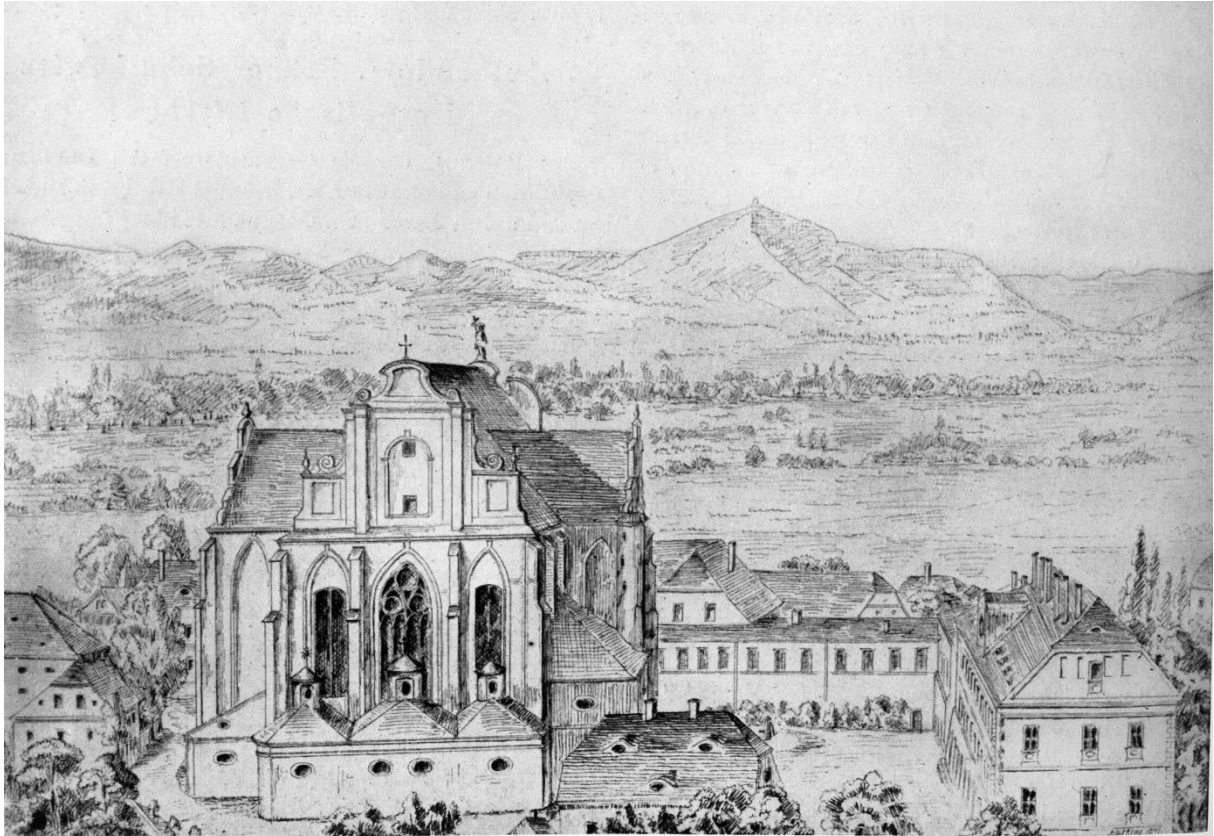
37. Zespół klasztorny od pd.-wsch. *Closter Camentz in Oberschlesien Münsterberge Fürstenthums Ord. Cisterc.* Miedzioryt, F.B. Wernher, *Plantaria S. Bernardi...*, BUWr. OZG.



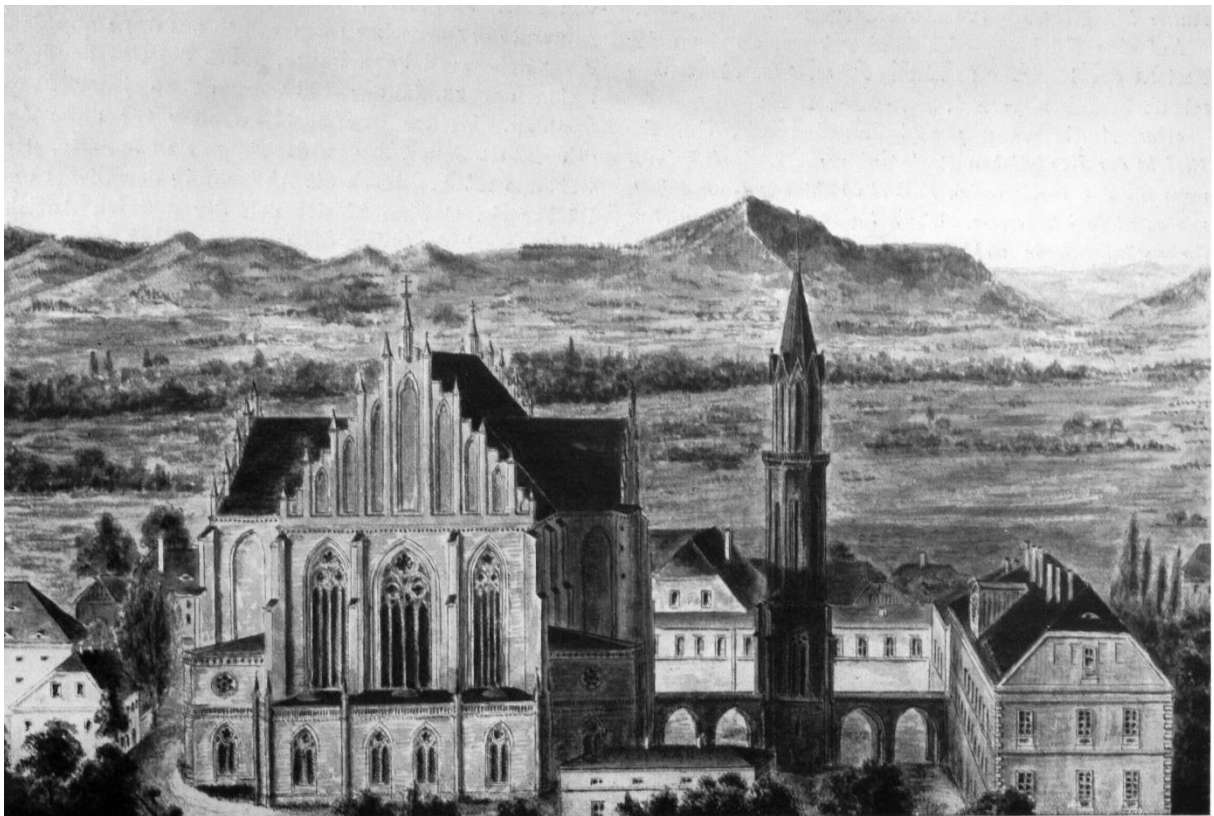
38. Zespół klasztorny, widok od północy, pocz. XIX. *Kamentz*. Miedzioryt, F.G. Endler, w: Frömrich G., *Kurze Geschichte der ehemaligen Cistercienser Abtey Kamenz in Schlesien*, Glatz 1817, il. przed stroną tytułową. Ta sama płyta wcześniej wytłoczona w „*Breslauer Erzähler*” 1805, s. 704/705.



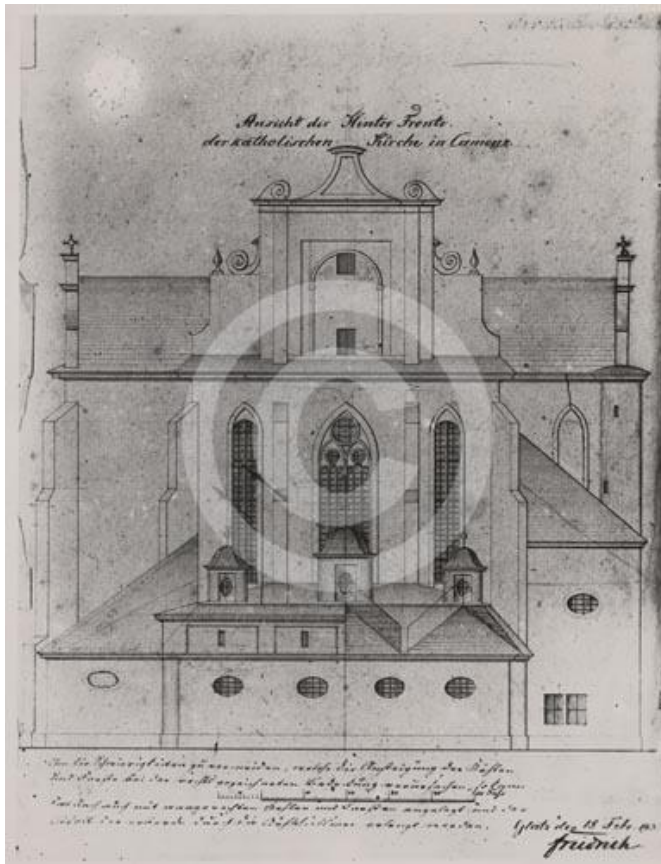
39. Widok na klasztor od pd.-wsch. *Camenz in Schlesien. Besitzthum Ihrer Königl. Hoheit der Frau Prinzessin Albrecht von Preussen*. Litografia, C. Mattis, Kowary, po 1837. Muzeum Narodowe we Wrocławiu, OZG, sygn. VII-351.



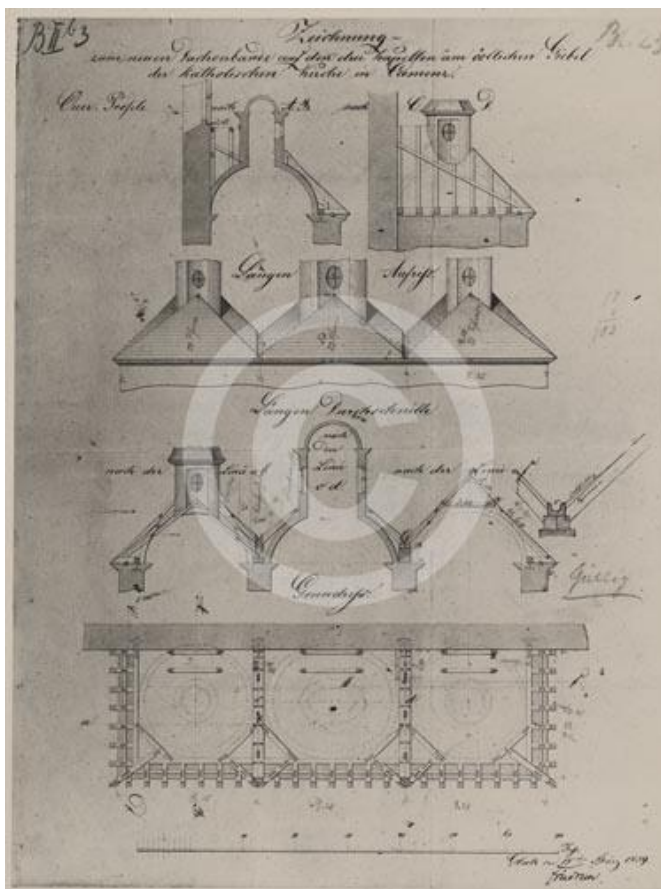
40. Widok klasztoru z Góry Zamkowej, w tle Góry Bardzkie. Rys. F. Martius, ok. poł. XIX w., repr. w G. Grundmann, *Karl Friedrich Schinkel, Schlesien*, Berlin 1941, il. 114, s. 222.



41. Niezrealizowany projekt neogotyckiej przebudowy kościoła klasztornego i budowy neogotyckiej wieży wraz z łącznikiem pomiędzy kościołem a prałaturą. Rys. F. Martius, ok. poł. XIX w., repr. w G. Grundmann, *Karl Friedrich Schinkel, Schlesien*, Berlin 1941, il. 145, s. 223.



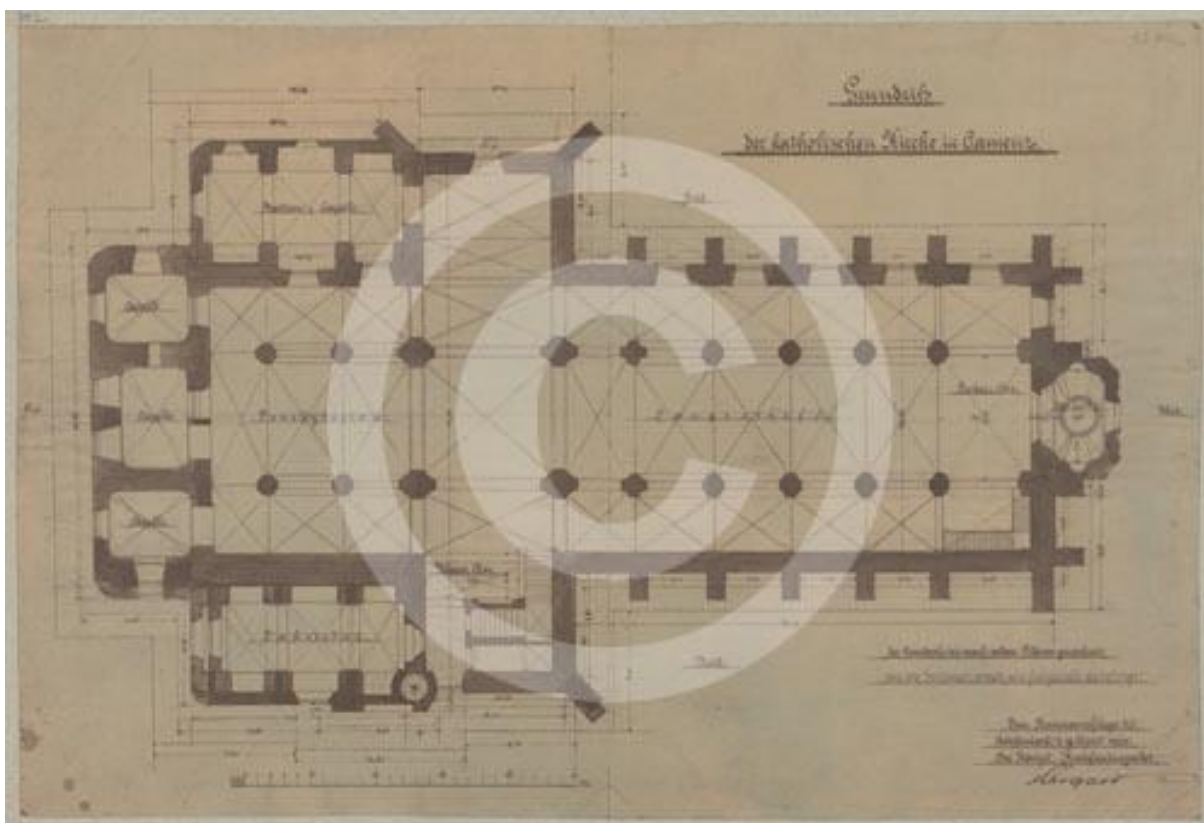
42. Elewacja wschodnia kościoła. Rys., poł. XIX w. Herder Institut NBA sygn. 234131.



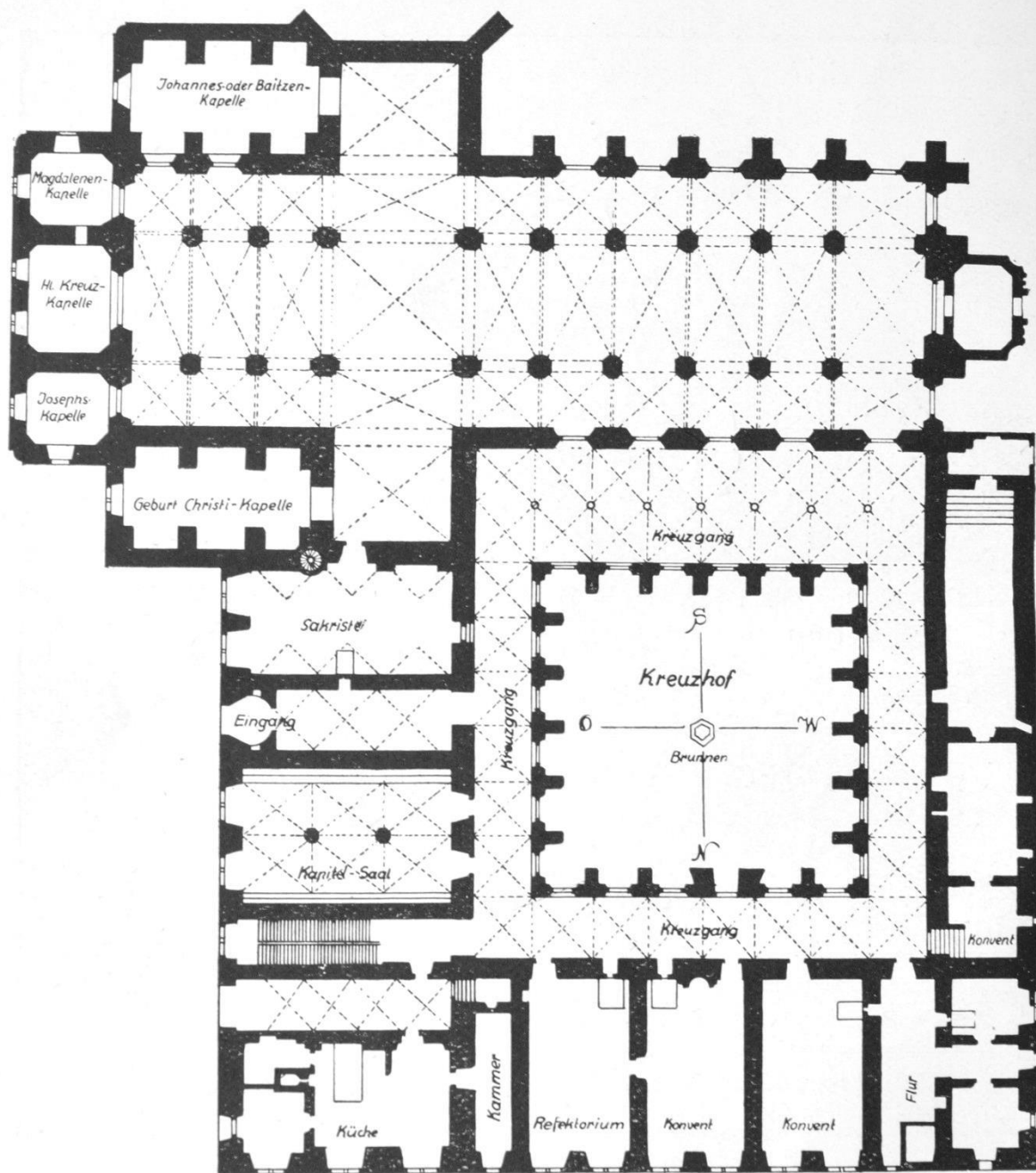
43. Nowe dachy kaplic wschodnich kościoła. Rys., poł. XIX w. Herder Institut NBA sygn. 234134 i 234135.



44. Kościół od zachodu, sklepienia, filary. Rys. F. von Quast, ok. poł. XIX w. Herder Institut NBA sygn. 234132.

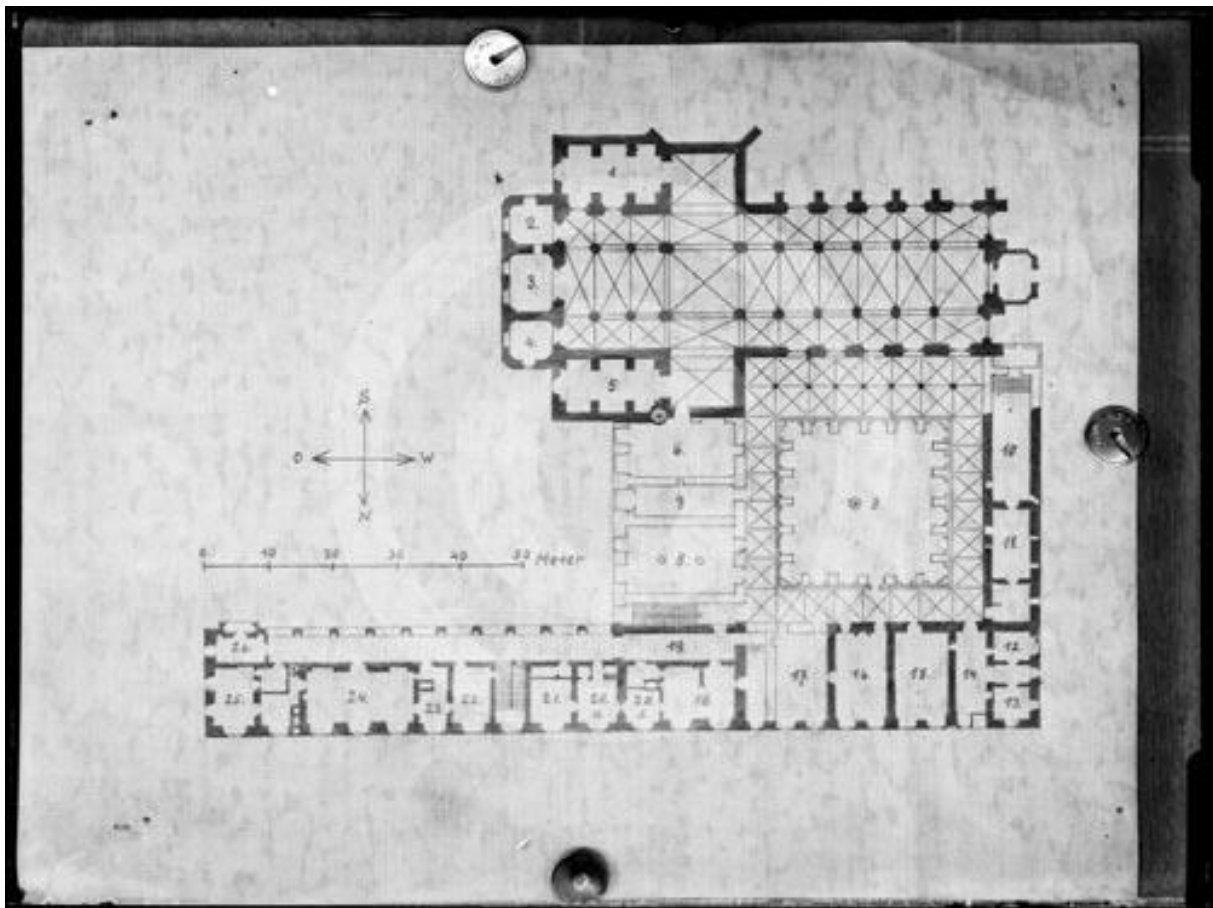


45. Rzut kościoła. Rys. pomiarowy, 1900, odbitka światłoczuła. Herder Institut NBA sygn. 242336.

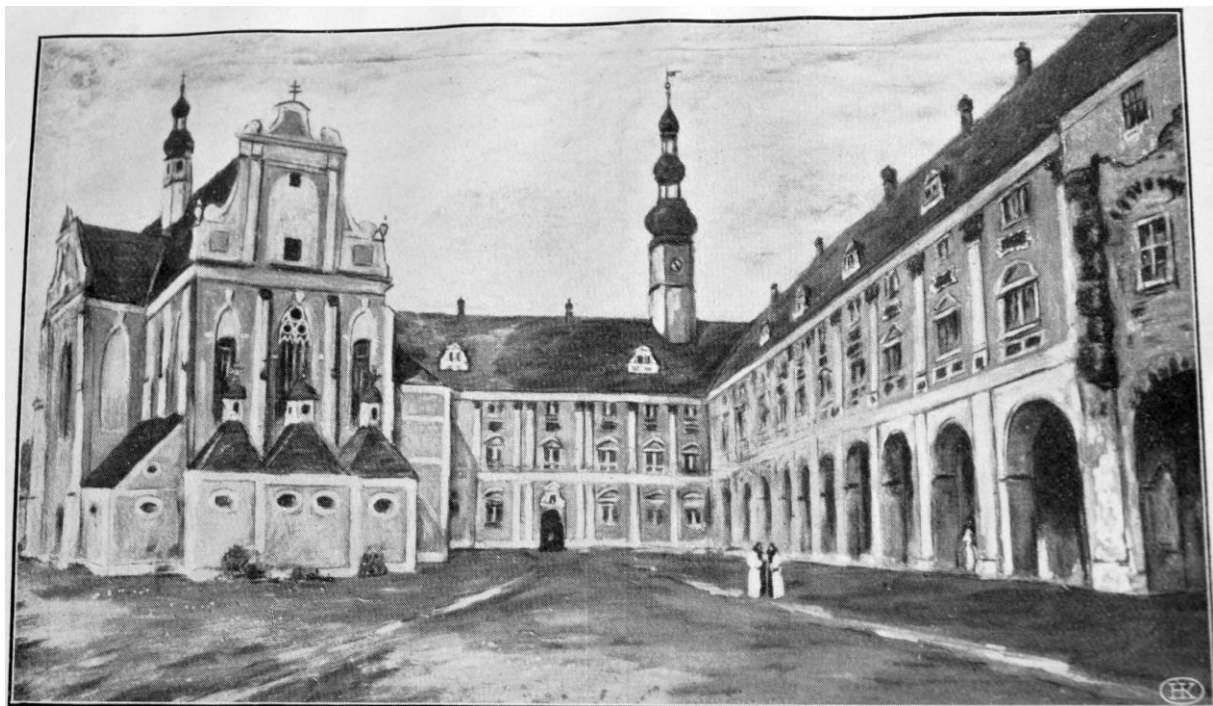


Grundriß der Kirche und des Klosters im Mittelalter.

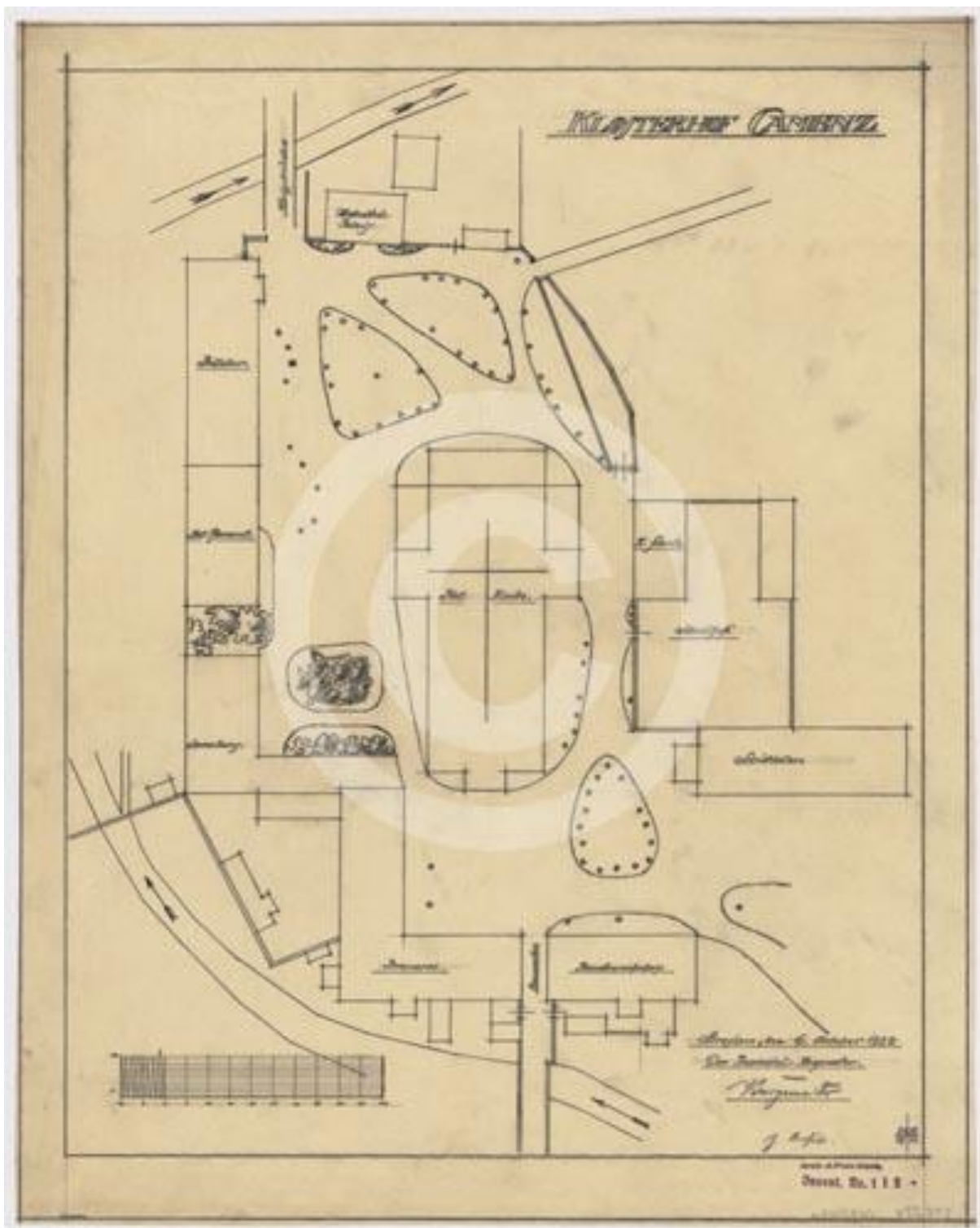
46. Rzut kościoła i klasztoru w okresie średniowiecza. P. Knauer, *Kloster Kamenz in Schlesien. Zeit- und Lebensbilder aus seiner Geschichte 1210-1810*. Liegnitz 1932, s. 28.



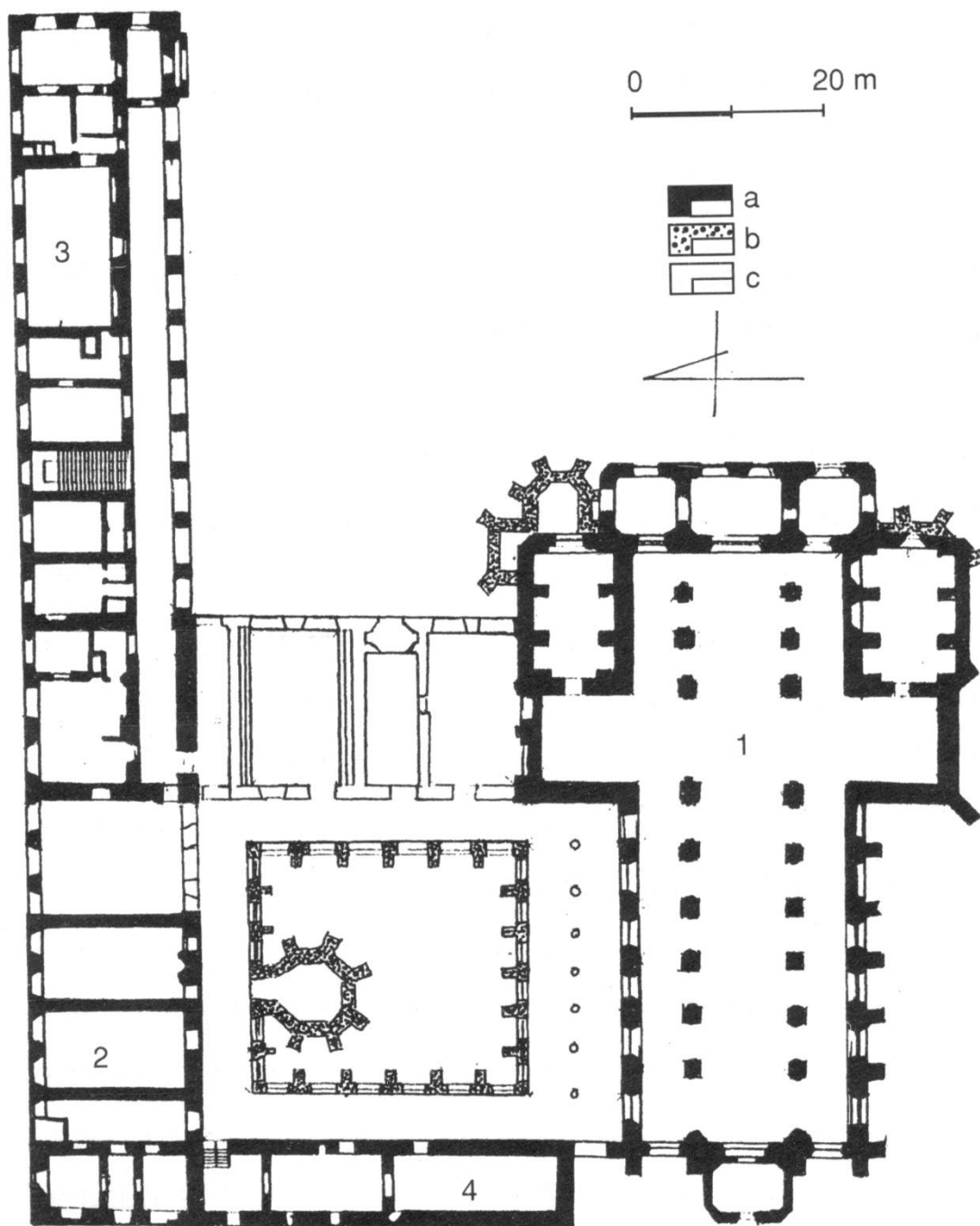
47. Rzut kościoła i klasztoru, z rekonstrukcją części zburzonej, rys. bez daty, pocz. XX?, fotografia wykonana 1929. Herder Institut Poklekowski sygn. BAG 0935



48. Kościół i klasztor od wsch., rekonstrukcja widoku przed zburzeniem skrzydła wsch., obraz pędzla H. Kanta. *Abtei und Kirche (von Osten gesehen) mit dem jetzt abgebrochenen östlichen Querflügel. Nach einem Gemälde von Kant. P. Knauer, Kloster Kamenz in Schlesien. Zeit- und Lebensbilder aus seiner Geschichte 1210-1810. Liegnitz 1932, s. 69.*

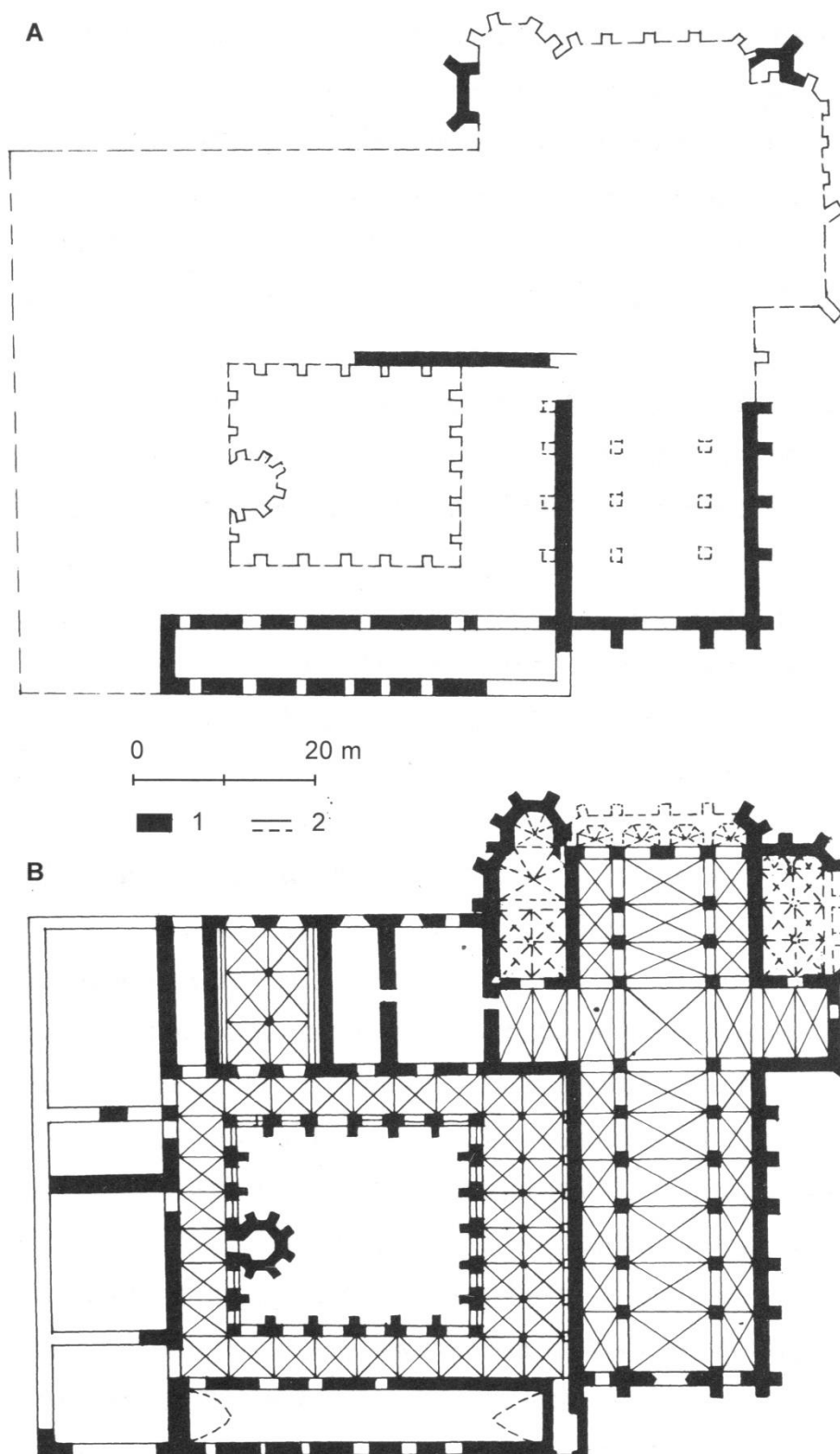


49. Plan sytuacyjny zabudowań klasztoru, 10.06.1922. Rys. i odbitka światłoczuła. Herder Institut NBA sygn. 242334 i 242335.



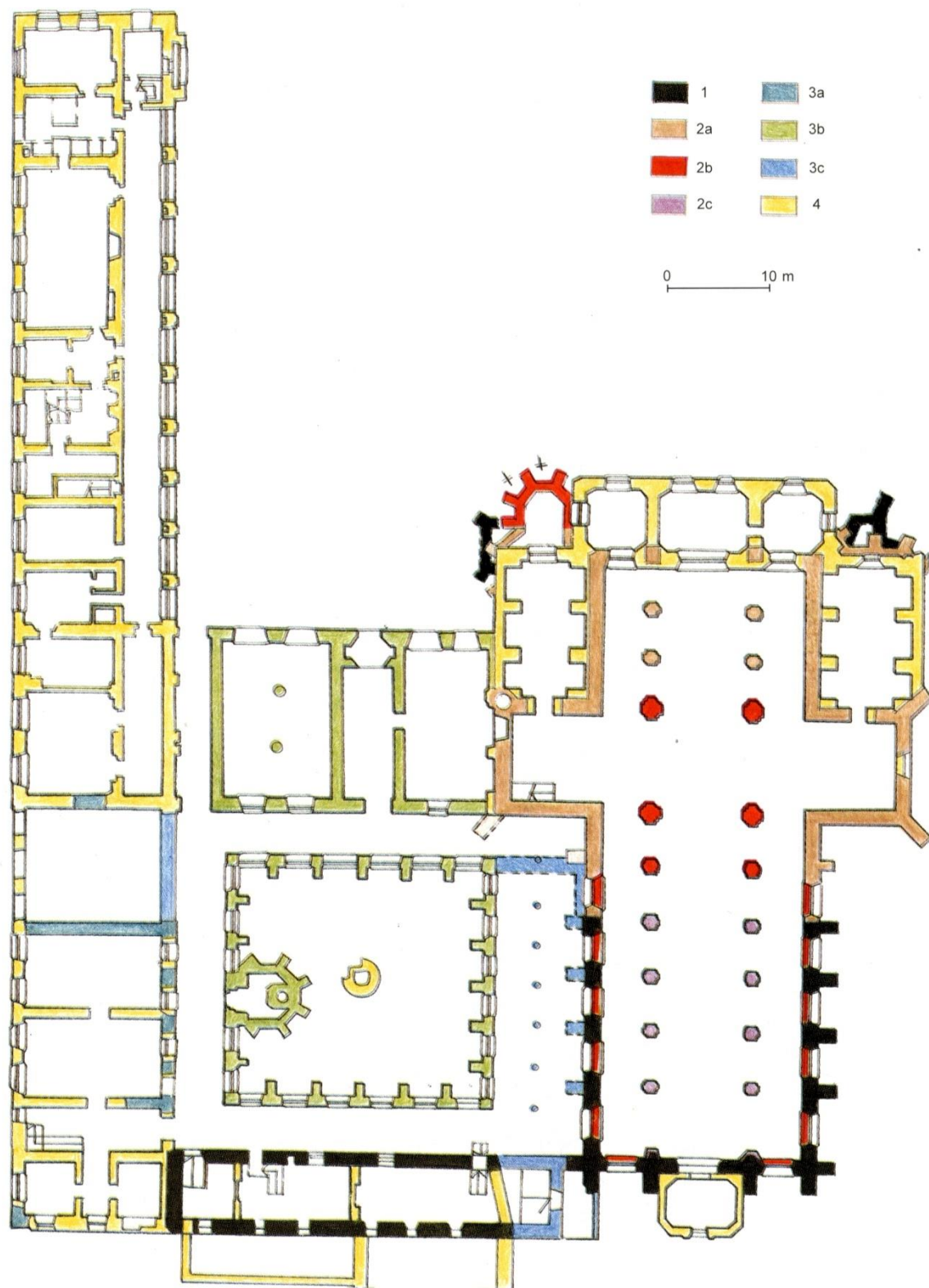
Rzut przyziemia klaustrum: a — mury istniejące, b — mury eksponowane w nawierzchni terenu, c — mury nieistniejące,
 1 — kościół klasztorny, 2 — prałatura, 3 — pałac opatów,
 4 — skrzydło zachodnie

50. Rzut klasztoru i kościoła klasztornego. E. Łużyniecka, *Architektura klasztorów cysterskich. Filie lubińskie i inne cenobia śląskie*, Wrocław 2002, s. 143.



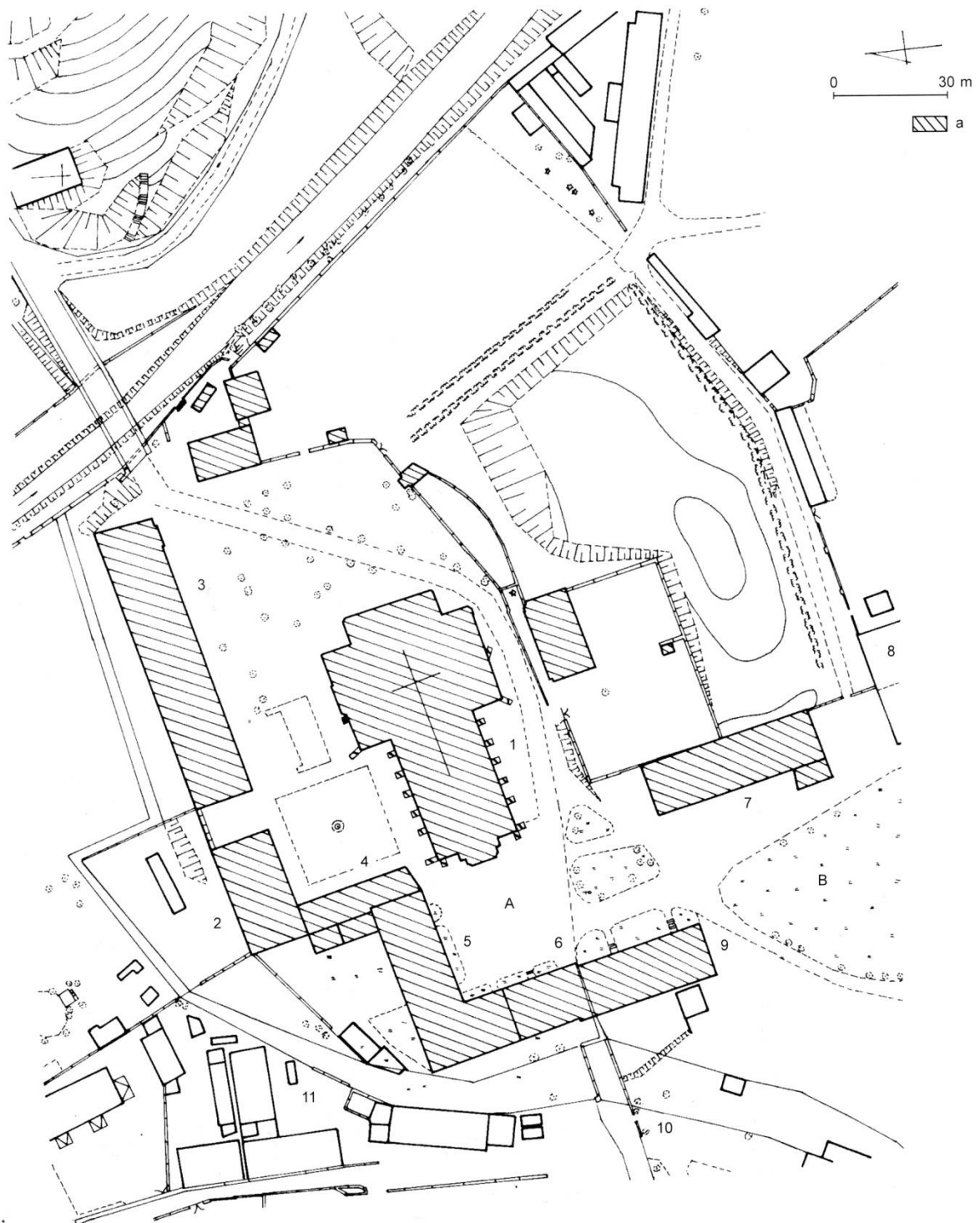
Przeobrażenia rozplanowania przyziemia, rekonstrukcja: A — budowla augustianów, 1210–1243, B — budowla cystersów 1247–XV w.; 1 — mury istniejące, 2 — rekonstrukcje

51. Rzut klasztoru i kościoła klasztornego w okresie średniowiecza, rozwarstwienie. E. Łuzyniecka, *Architektura klasztorów cysterskich. Filie lubiąskie i inne cenobia śląskie*, Wrocław 2002, s. 143.



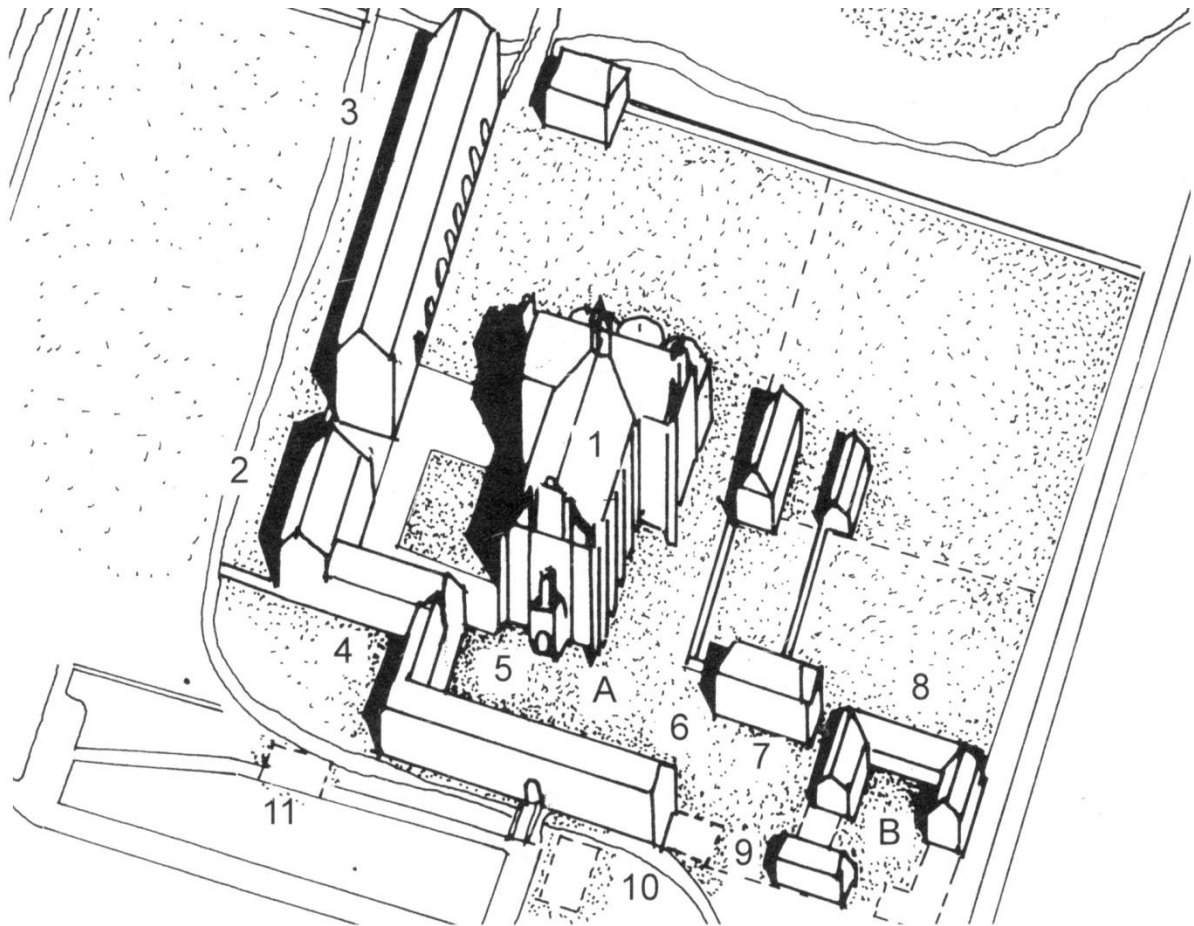
Rzut przyziemia klastrum (Kutzner; Romanow; Kozaczewska-Golasz, Kozaczewski; Łużyńska): 1 — lata 1210–1243; 2a, b, c — kościół klasztorny: 2a — 1247–około 1292 r., 2b — 1293–około 1315 r., 2c — 2. ćwierć XIV w., 3a, b, c — klasztor; 1247–XV w.(?): 3a — mury istniejące, 3b — mury konserwowane, 3c — mury nieistniejące, 4 — od XVIII w.

52. Rzut klasztoru i kościoła klasztornego, rozwarstwienie. E. Łużyńska, *Architektura klasztorów cysterskich. Filie lubiąskie i inne cenobia śląskie*, Wrocław 2002, s. 502.



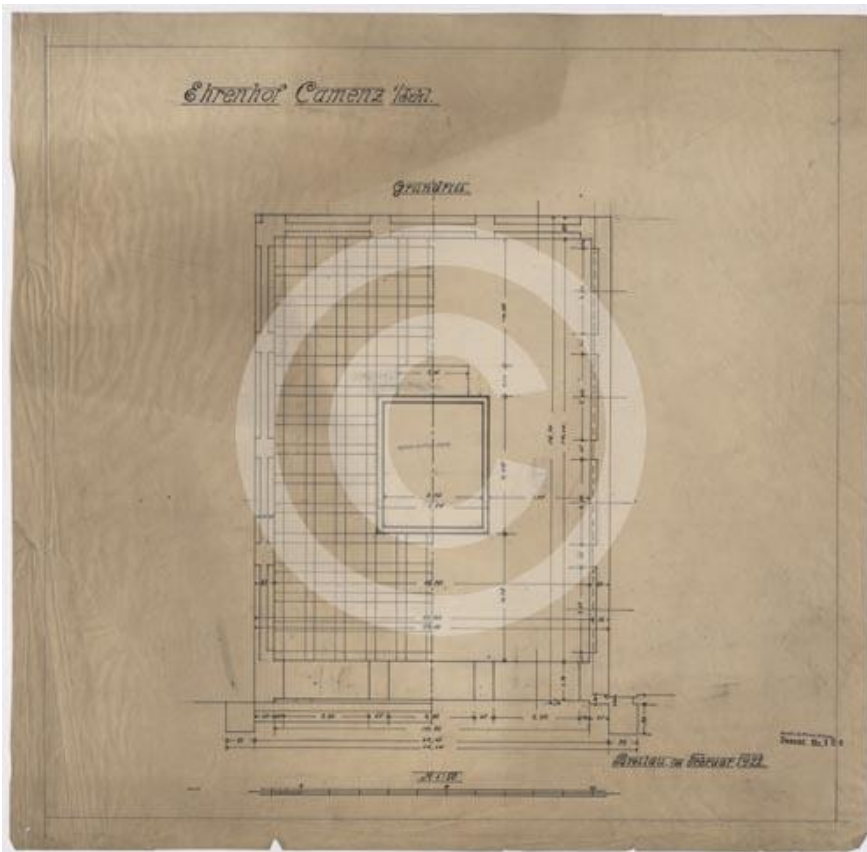
Plan klasztoru cysterskiego: 1 — kościół klasztorny, 2 — prałatura, 3 — opactwo, 4 — skrzydło zachodnie 5 — d. słodownia, 6 — d. budynek oficjalistów, browar i piekarnia, 7 — spichlerz, 8 — d. budynki folwarku, 9 — lokalizacja kościoła św. Marii Magdaleny, 10 — lokalizacja dawnej stajni, 11 — lokalizacja d. młyna, A — dziedziniec kościelny, B — dawny dziedziniec gospodarczy, a — d. budynki klasztorne

53. Rzut klasztoru i kościoła klasztornego. E. Łuzyniecka, *Architektura klasztorów cysterskich. Filie lubiąskie i inne cenobia śląskie*, Wrocław 2002, s. 501. Błędna lokalizacja kościoła św. Marii Magdaleny.



Widok ogólny klasztoru cysterskiego: 1 — kościół klasztorny, 2 — prałatura, 3 — opactwo, 4 — skrzydło zachodnie, 5 — d. słodownia, 6 — d. budynek oficjalistów, browar i piekarnia, 7 — spichlerz, 8 — d. budynki folwarku, 9 — lokalizacja kościoła św. Marii Magdaleny, 10 — lokalizacja d. stajni, 11 — lokalizacja d. młynu, A — dziedziniec kościelny, B — d. dziedziniec gospodarczy

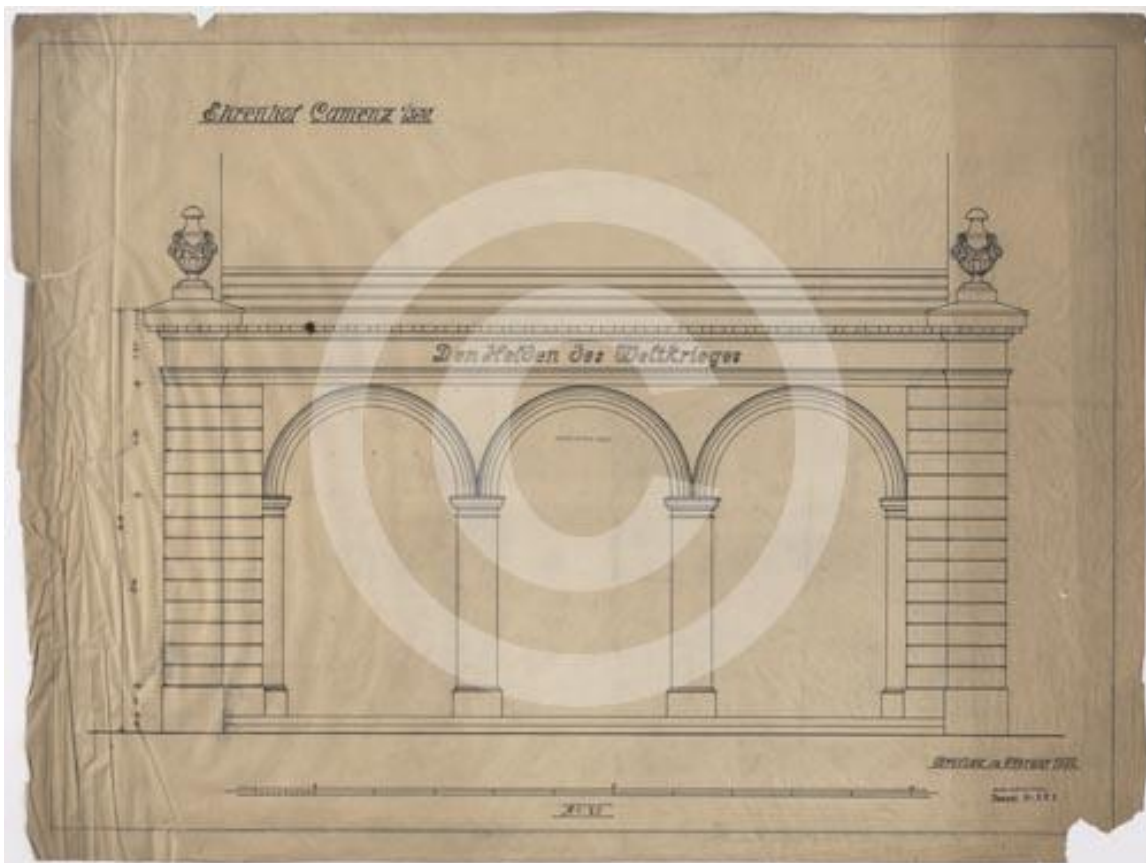
54. Aksonometria rozmieszczenia budynków klasztoru. E. Łużyniecka, *Architektura klasztorów cysterskich. Filie lubiąskie i inne cenobia śląskie*, Wrocław 2002, s. 143. Błędna lokalizacja kościoła św. Marii Magdaleny.



55. Niezrealizowany projekt pomnika poległych w I wojnie, 1922, rys. Herder Institut, NBA sygn. 242343, 242344.



56. Niezrealizowany projekt pomnika poległych w I wojnie, 1922, rys. Herder Institut, NBA sygn. 242345, 24346.



57. Niezrealizowany projekt pomnika poległych w I wojnie, 1922, rys. Herder Institut, NBA sygn. 24237, 24348.



58. Niezrealizowany projekt pomnika poległych w I wojnie, 1922, rys. Herder Institut, NBA sygn. 242349.